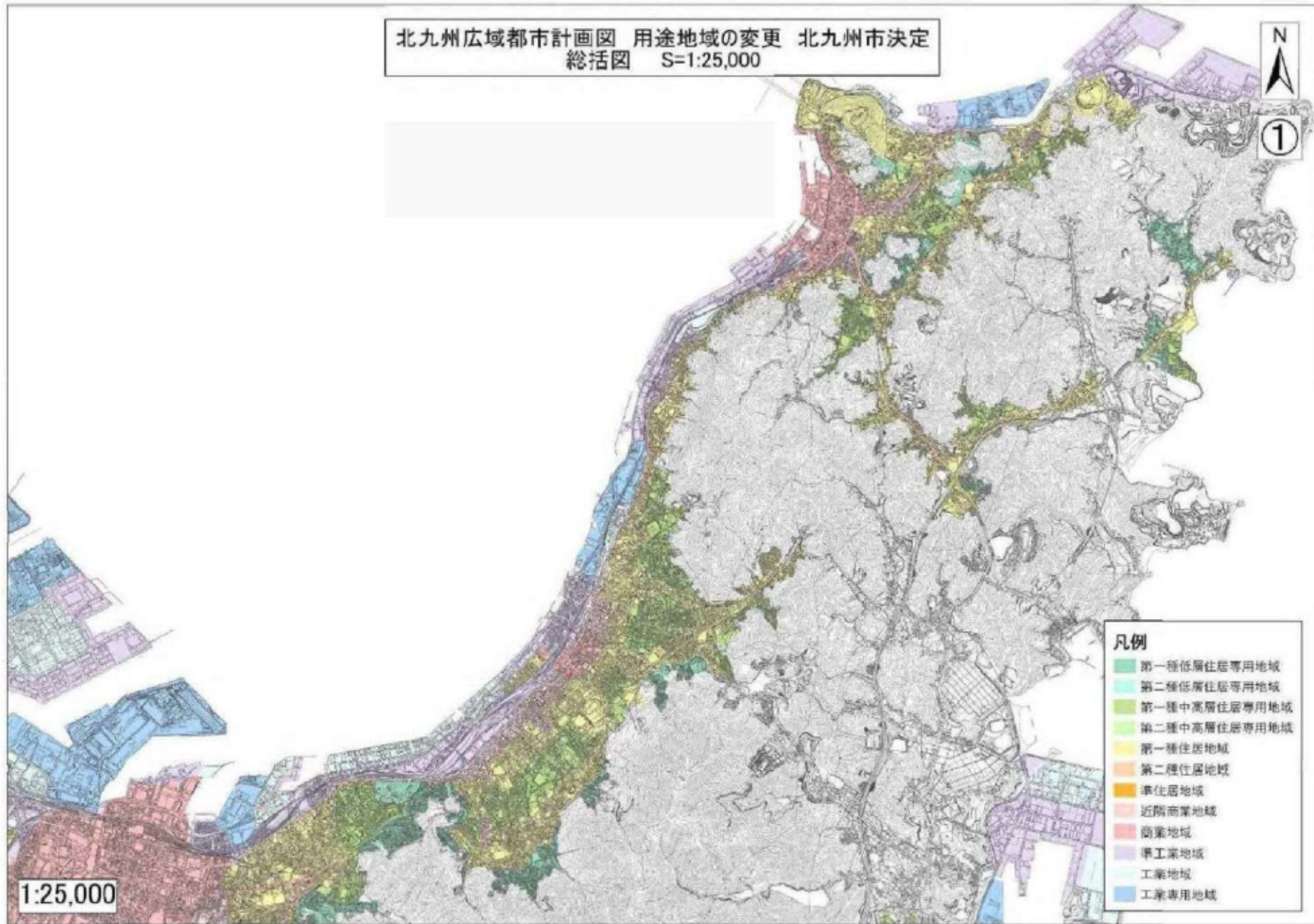


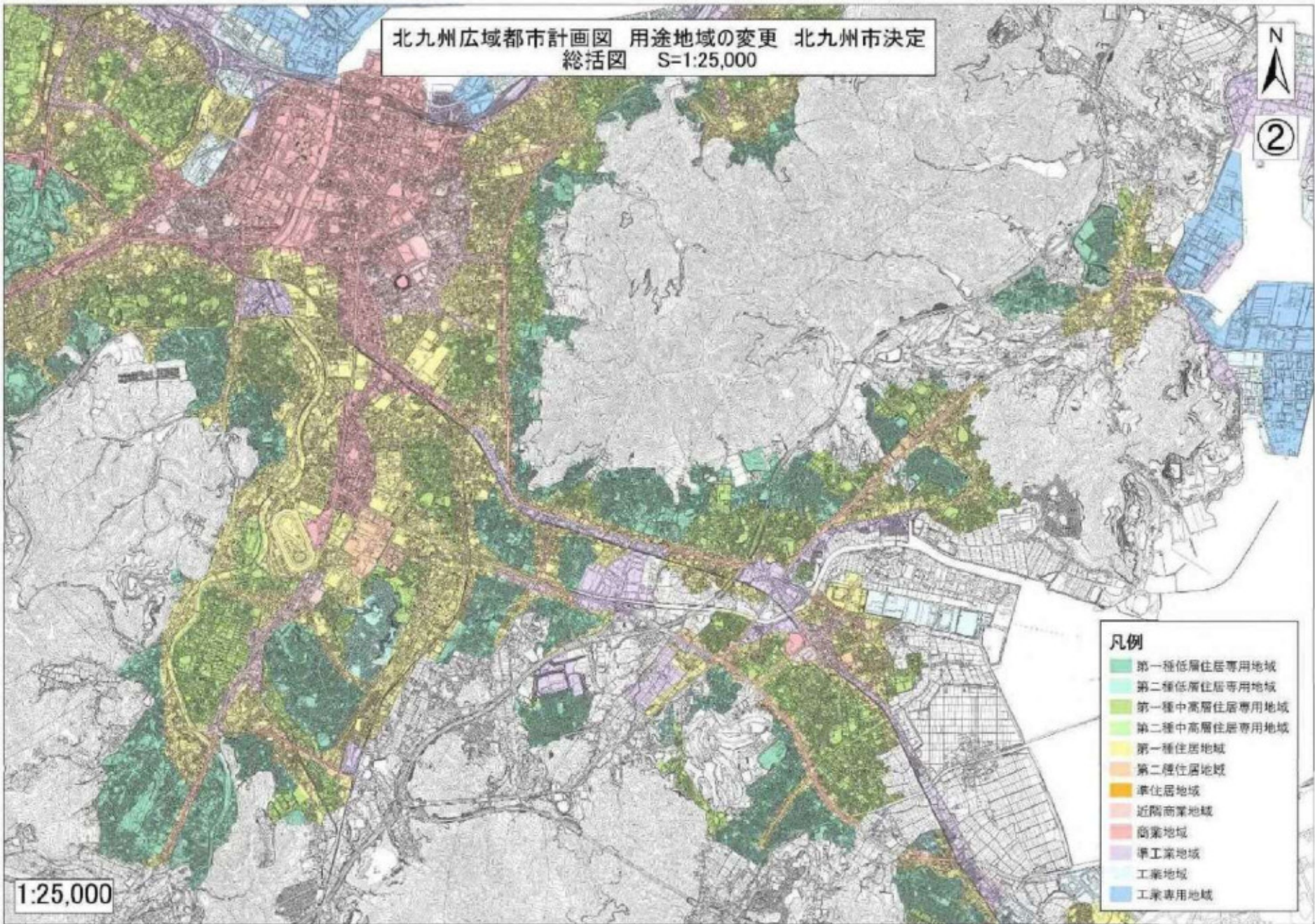
北九州広域都市計画図 用途地域の変更 北九州市決定
総括図 S=1:25,000



- 凡例
- 第一種低層住居専用地域
 - 第二種低層住居専用地域
 - 第一種中高層住居専用地域
 - 第二種中高層住居専用地域
 - 第一種住居地域
 - 第二種住居地域
 - 準住居地域
 - 近隣商業地域
 - 商業地域
 - 準工業地域
 - 工業地域
 - 工業専用地域

1:25,000

北九州広域都市計画図 用途地域の変更 北九州市決定
総括図 S=1:25,000



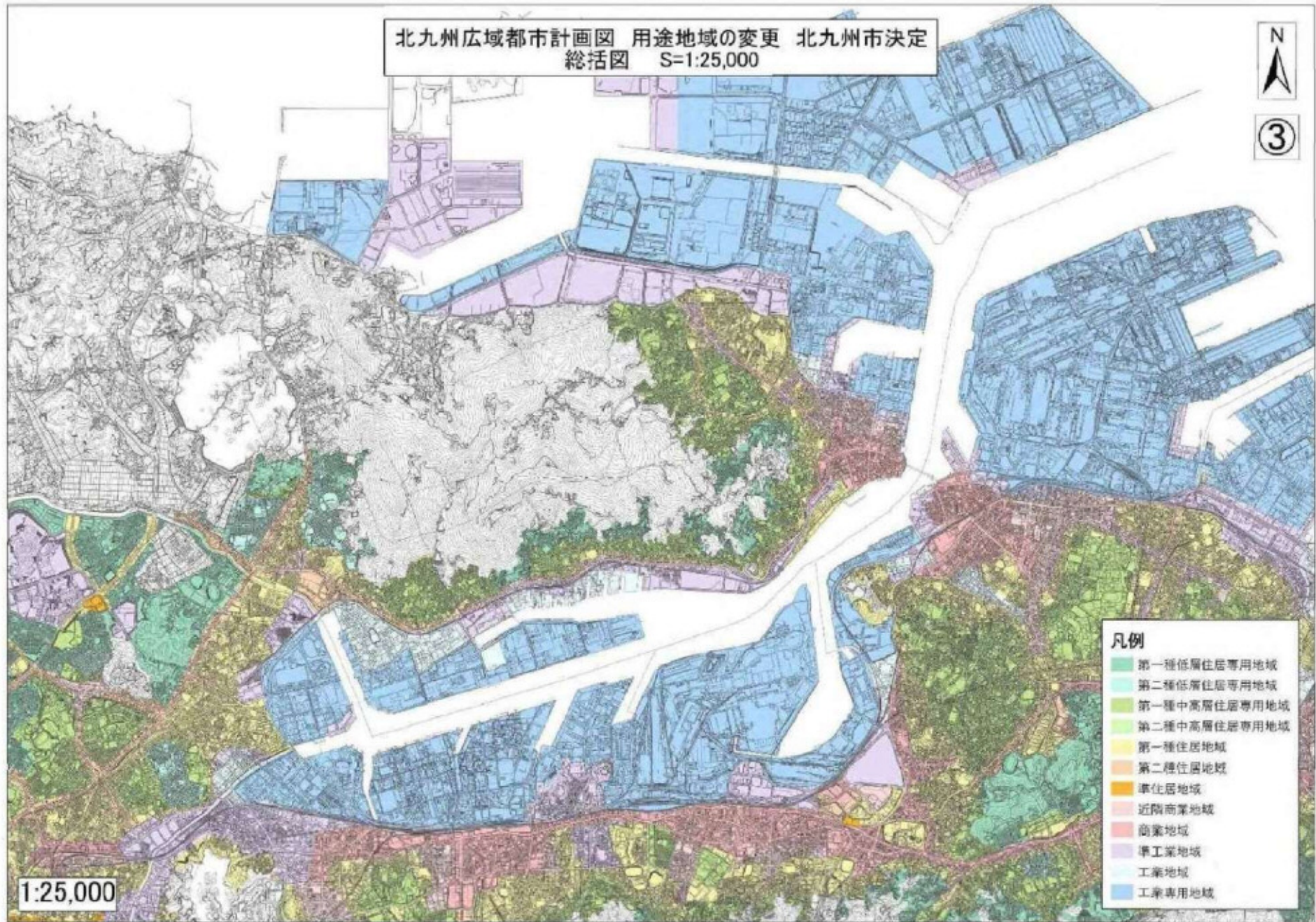
- 凡例
- 第一種低層住居専用地域
 - 第二種低層住居専用地域
 - 第一種中高層住居専用地域
 - 第二種中高層住居専用地域
 - 第一種住居地域
 - 第二種住居地域
 - 準住居地域
 - 近隣商業地域
 - 商業地域
 - 準工業地域
 - 工業地域
 - 工業専用地域

1:25,000

北九州広域都市計画図 用途地域の変更 北九州市決定
 総括図 S=1:25,000



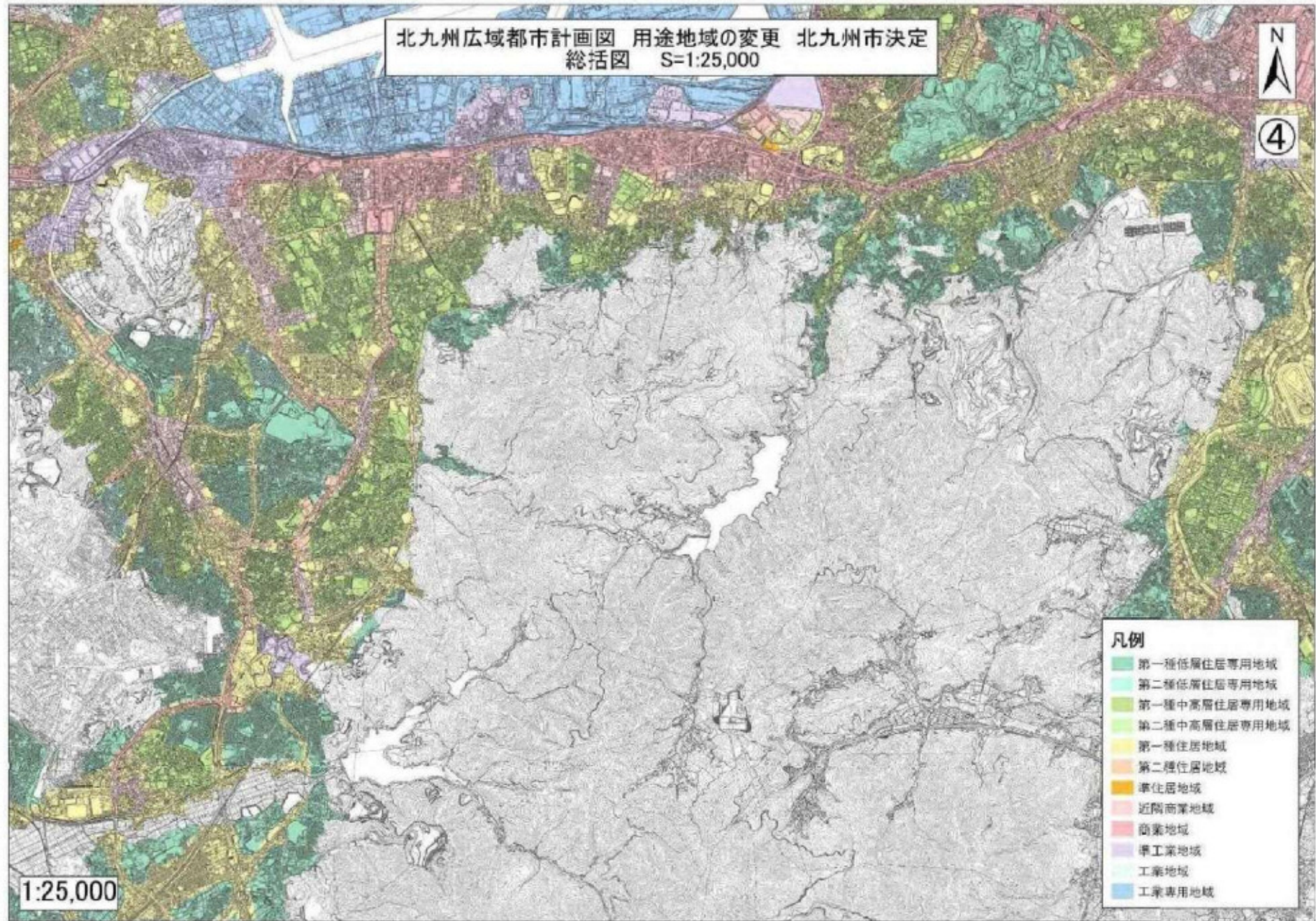
③



- 凡例**
- 第一種低層住居専用地域
 - 第二種低層住居専用地域
 - 第一種中高層住居専用地域
 - 第二種中高層住居専用地域
 - 第一種住居地域
 - 第二種住居地域
 - 準住居地域
 - 近隣商業地域
 - 商業地域
 - 準工業地域
 - 工業地域
 - 工業専用地域

1:25,000

北九州広域都市計画図 用途地域の変更 北九州市決定
総括図 S=1:25,000



- 凡例
- 第一種低層住居専用地域
 - 第二種低層住居専用地域
 - 第一種中高層住居専用地域
 - 第二種中高層住居専用地域
 - 第一種住居地域
 - 第二種住居地域
 - 準住居地域
 - 近隣商業地域
 - 商業地域
 - 準工業地域
 - 工業地域
 - 工業専用地域

1:25,000

北九州広域都市計画図 用途地域の変更 北九州市決定
位置図 S=1:25,000



番号	第1-1
地区名	門司区青葉台ほか
図積	281.9ha
変更後 用途地域	指定なし

- 凡例**
- 変更箇所
 - 第一種低層住居専用地域
 - 第二種低層住居専用地域
 - 第一種中高層住居専用地域
 - 第二種中高層住居専用地域
 - 第一種住居地域
 - 第二種住居地域
 - 準住居地域
 - 近隣商業地域
 - 商業地域
 - 準工業地域
 - 工業地域
 - 工業専用地域
 - JR

1:25,000