

北九州広域都市計画図 区域区分の変更 北九州市決定
位置図 S=1:25,000



③

番号	第-1
地区名	門司区農業台ほか
面積	261.5ha
予定用途	-
変更理由	市街化調整区域の編入

- 凡例
- 変更箇所
 - 市街化区域
 - 市街化調整区域
 - JR

1:25,000

北九州広域都市計画図 区域区分の変更 北九州市決定
位置図 S=1:25,000



番号	第1号
地区名	門司区常盤台緑地
面積	207.58ha
平土用途	-
変更理由	市街化調整区域の編入

凡例

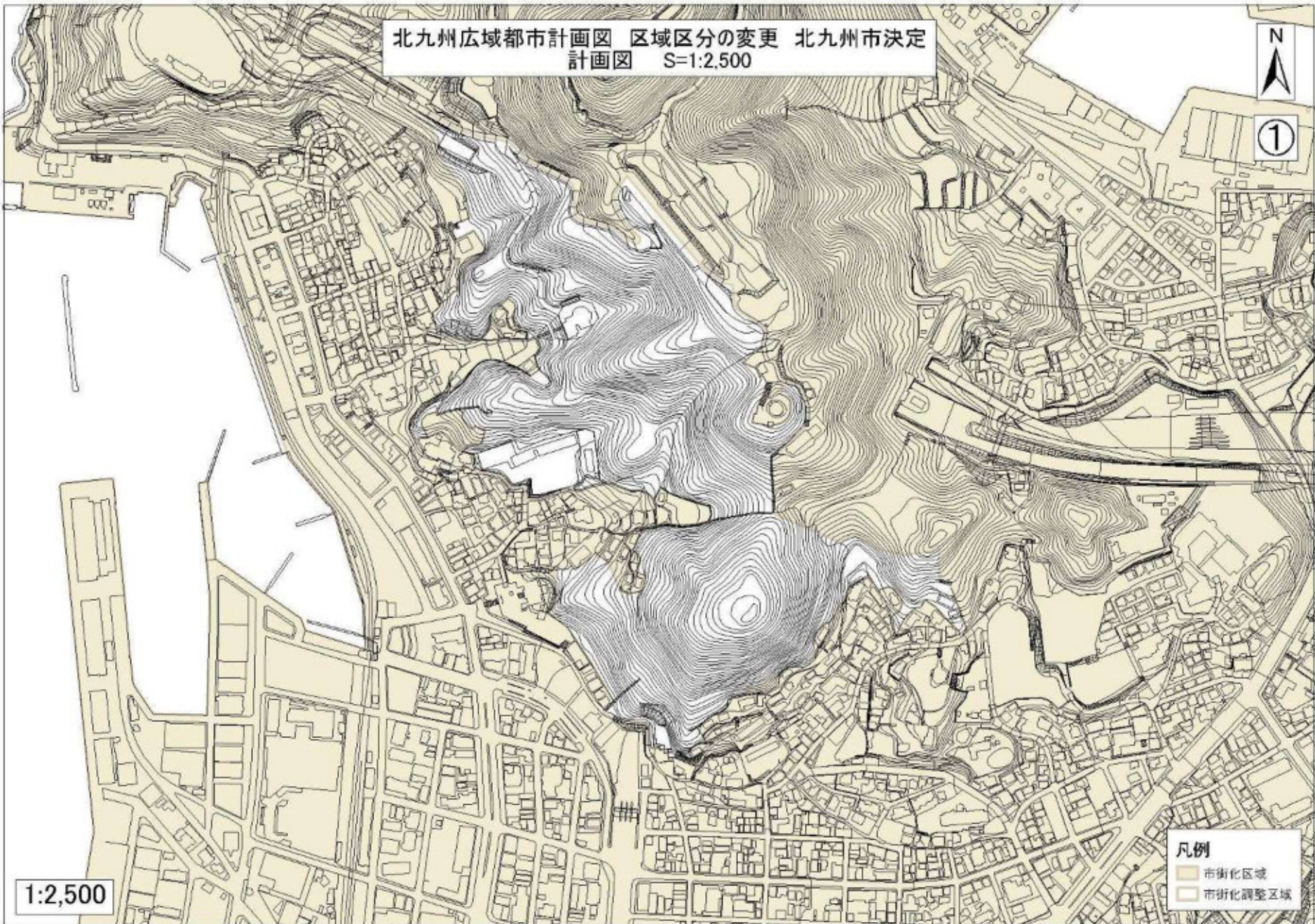
	変更箇所
	市街化区域
	市街化調整区域
	JR

1:25,000

北九州広域都市計画図 区域区分の変更 北九州市決定
計画図 S=1:2,500



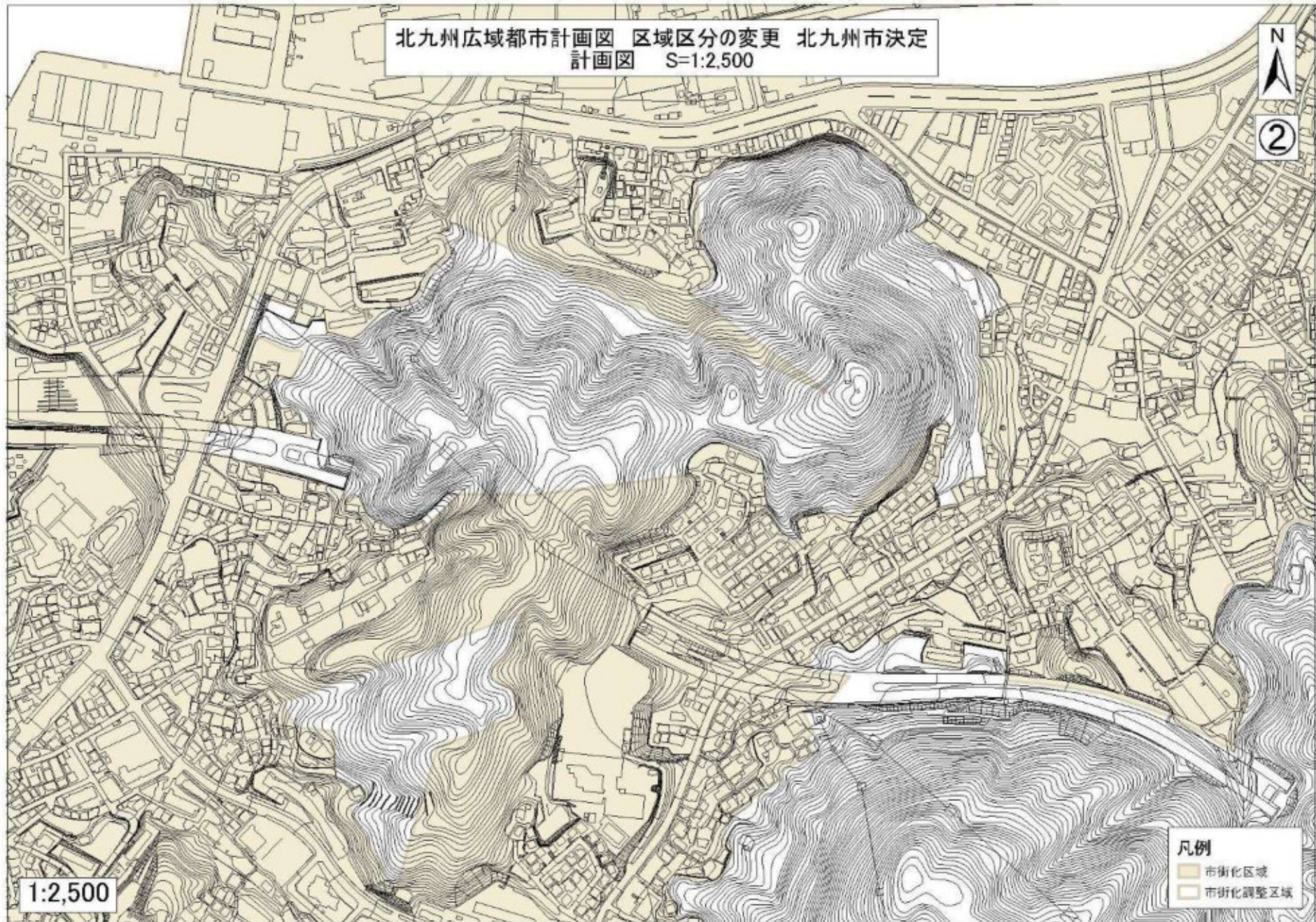
①



- 凡例
- 市街化区域
 - 市街化調整区域

1:2,500

北九州広域都市計画図 区域区分の変更 北九州市決定
計画図 S=1:2,500



1:2,500

- 凡例
- 市街化区域
 - 市街化調整区域