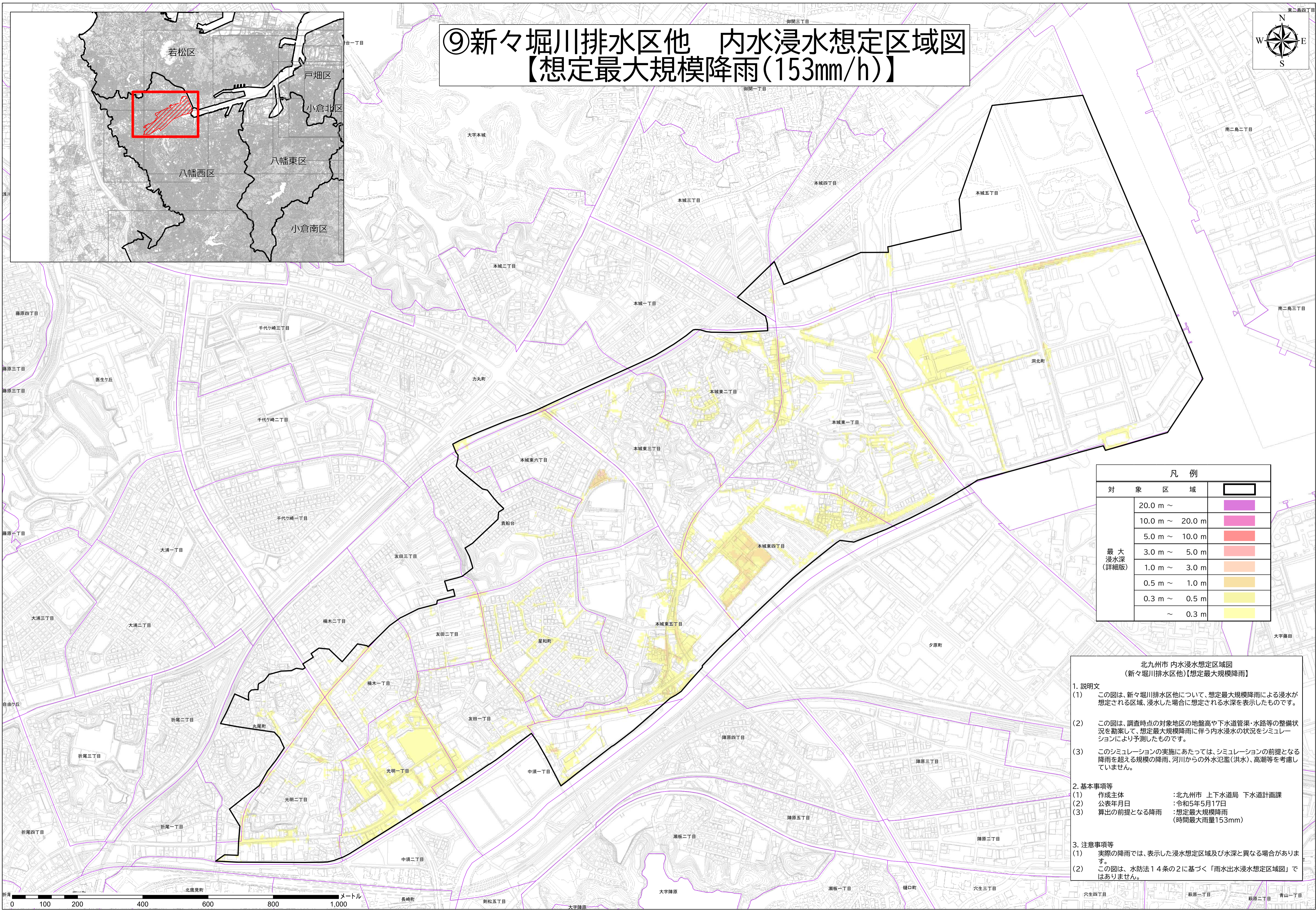
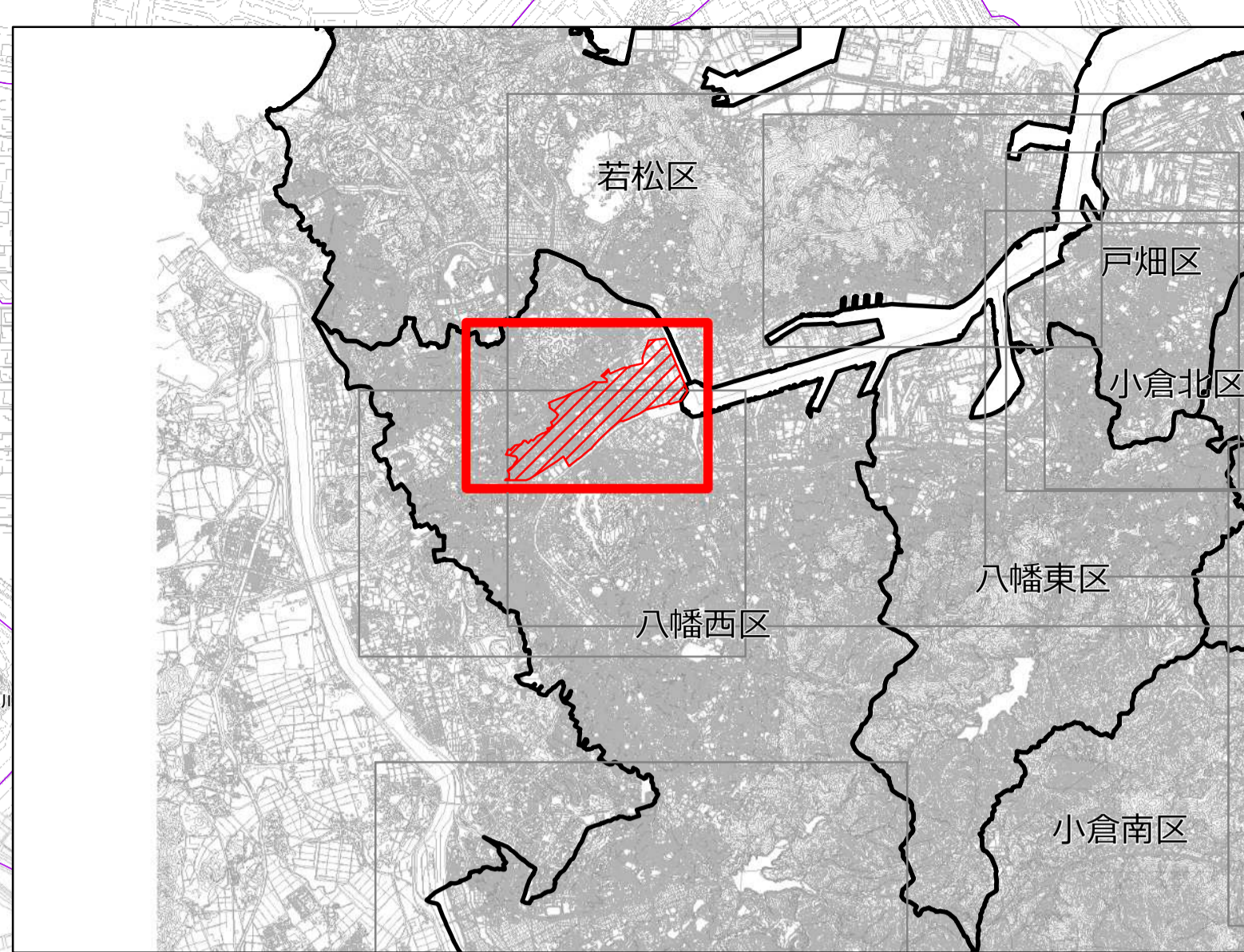
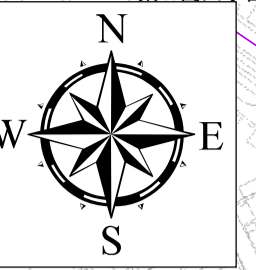


⑨新々堀川排水区他 内水浸水想定区域図 【想定最大規模降雨(153mm/h)】



凡例	
対象区域	
最大浸水深(詳細版)	20.0 m ~
	10.0 m ~ 20.0 m
	5.0 m ~ 10.0 m
	3.0 m ~ 5.0 m
	1.0 m ~ 3.0 m
	0.5 m ~ 1.0 m
	0.3 m ~ 0.5 m
	~ 0.3 m

北九州市 内水浸水想定区域図
(新々堀川排水区他)【想定最大規模降雨】

1. 説明文
 (1) この図は、新々堀川排水区他について、想定最大規模降雨による浸水が想定される区域、浸水した場合に想定される水深を表示したものです。
 (2) この図は、調査時点の対象地区の地盤高や下水道管渠・水路等の整備状況を勘案して、想定最大規模降雨に伴う内水浸水の状況をシミュレーションにより予測したものです。
 (3) このシミュレーションの実施にあたっては、シミュレーションの前提となる降雨を超える規模の降雨、河川からの外水氾濫(洪水)、高潮等を考慮していません。

2. 基本事項等
 (1) 作成主体 : 北九州市 上下水道局 下水道計画課
 (2) 公表年月日 : 令和5年5月17日
 (3) 算出の前提となる降雨 : 想定最大規模降雨(時間最大雨量153mm)

3. 注意事項等
 (1) 実際の降雨では、表示した浸水想定区域及び水深と異なる場合があります。
 (2) この図は、水防法14条の2に基づく「雨水出水浸水想定区域図」ではありません。

