

I ダイバーシティの推進等による誰もが活躍できる場の創出

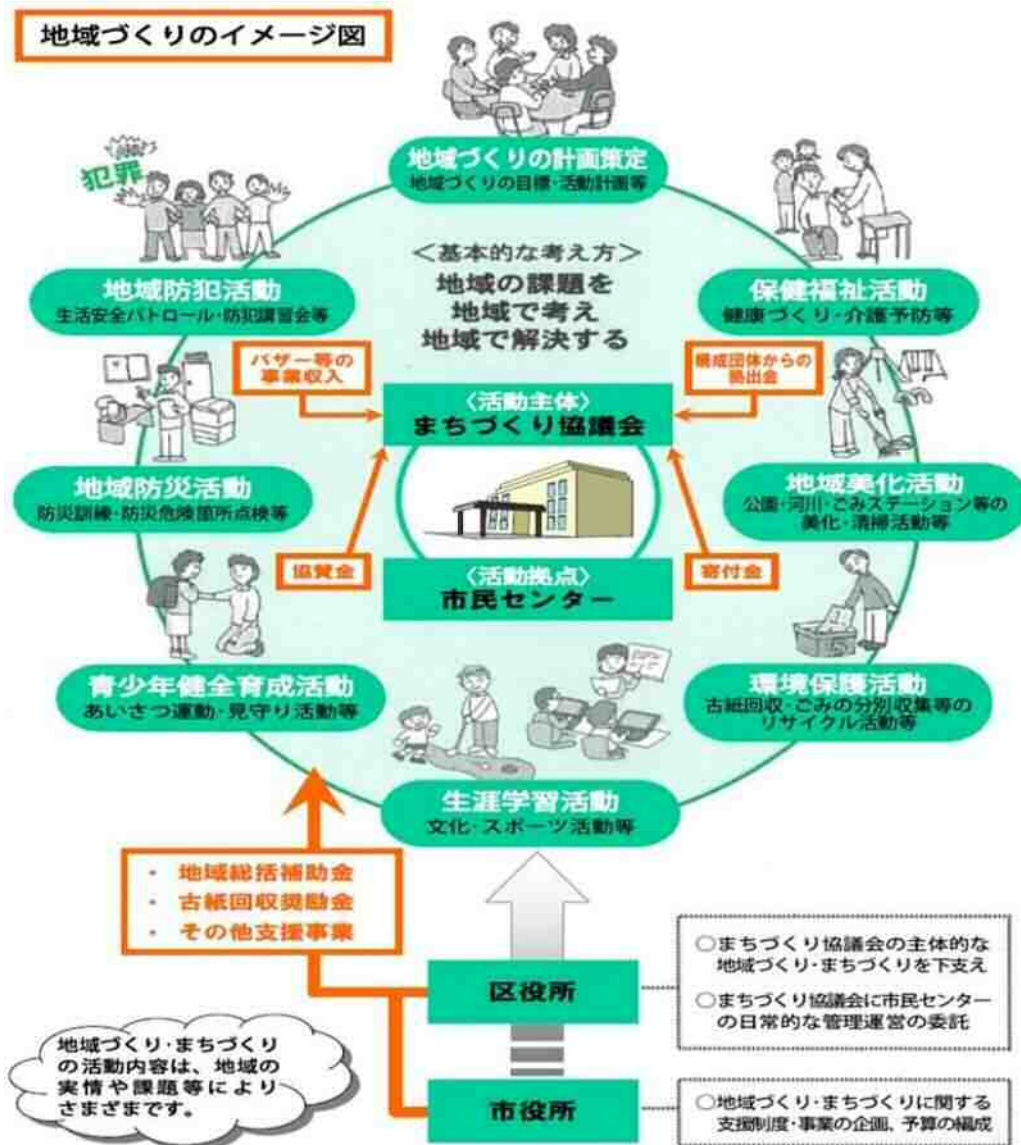
1 市民主体の地域づくり



◆ 地域活動の拠点づくり



自治会、社会福祉協議会、老人クラブなどの様々な地域団体や地域の学校、病院、企業、行政機関等が参加して「まちづくり協議会」を設置し、各市民センター(原則、小学校区単位に設置)を拠点として、地域が一体となった地域づくり・まちづくり活動を展開しています。



【問い合わせ先:コミュニティ支援課 TEL 761-5324】

◆ 自治会の活動

地域住民による自主的な組織である自治会は、区内には、46団体があり、環境衛生活動、防犯活動、防犯灯の管理、広報紙配布、敬老会などの地域交流活動、地域の祭り、行政とのパイプ役などの活動を展開しています。

また、46自治会で、若松区自治総連合会を組織し、研修会や自治会加入促進事業、火まつり行事などを行っています。

市は、同連合会を通じて、市政連絡事務(市政だよりの配布等)の委託、市政や行事などの情報提供、自治会加入促進の支援などを行っています。

【問い合わせ先:コミュニティ支援課 TEL 761-5324】

◆ 募金活動等

若松区役所は、日本赤十字社北九州市若松区地区事務局及び福岡県共同募金会若松区支会を運営し、募金活動や災害支援活動等を行っています。

【問い合わせ先:コミュニティ支援課 TEL 761-5324】

◆ 民生委員・児童委員の活動

民生委員・児童委員は、厚生労働大臣から委嘱され、一人暮らしの高齢者等への相談・支援活動のほか、子どもや子育て家庭への支援、福祉関係行政機関の業務への協力などを行っています。

【問い合わせ先:保健福祉課 TEL 761-3078】

◆ 環境衛生活動等の支援

若松区役所は、若松区環境衛生協会連合会等が行う、ごみゼロ運動、集団資源回収活動、健康増進運動等の環境衛生活動等の支援協力を行っています。

【問い合わせ先:環境局業務課 TEL 582-2180】

◆ 若松区社会福祉協議会の活動

区内にある14校(地)区の社協を中心に、関係機関等と連携し、地域共生社会実現に向けたふれあいネットワーク活動を推進しています。

またシルバーひまわりサービスの実施、地域のボランティア活動の支援等を行っています。



サロン活動の様子(運動会)



シルバーひまわりサービス

【問い合わせ先

北九州市社会福祉協議会 若松区事務所(若松区社会福祉協議会) TEL 761-3422】

◆ 校区まちづくり支援事業

まちづくり協議会が主体となって行う「まちづくり計画策定活動」や、地域が一体となって「地域課題の解決を図る活動」に対して、その活動経費の一部やまちづくり協議会の運営経費の一部を助成する事業です。

【問い合わせ先:コミュニティ支援課 TEL 761-5324】



◆ 地域に役立つ公園づくり事業

まちづくり協議会等を中心とする地域の方々と、計画段階からワークショップ方式で、公園を整備する事業です。令和4年度は、高須小学校区の3公園を整備しました。



整備前



整備後

【問い合わせ先:まちづくり整備課 TEL 761-5326】

◆ まちづくりステップアップ事業

市民主体のまちづくりを推進するため、市民が主体的に取り組む地域の特性を活かした活動や、地域の活性化につながるまちづくり活動などについて、事業費の一部を助成します。

詳細：北九州市ホームページ「まちづくりステップアップ事業」

http://www.city.kitakyushu.lg.jp/shimin/file_0150.html

【問い合わせ先:総務企画課 TEL 771-3559】

2 区民の生きがいづくり



◆ 若松市民塾

北九州エンジョイント事業の一環として、市民自らが学習のニーズを取り入れ、生涯学習を楽しみ（エンジョイ）地域活動とも繋がる（ジョイント）ことを目的に、若松区の風土にあった様々なテーマで「若松市民塾」を開催します。

【問い合わせ先:コミュニティ支援課 TEL 761-5324】



◆ 市民センターにおける生涯学習事業

各市民センターにおいて、地域課題や健康づくりなど様々なテーマにわたって「生涯学習市民講座」を開催するとともに、秋には、「市民センター文化祭」を開催しています。また、講座参加を契機につくられたクラブなど、文化・スポーツ両面にわたり、多くのクラブが活動しています。

【問い合わせ先:コミュニティ支援課 TEL 761-5324】



3 文化の薫るまちづくり



◆ 若松鉄人ジャズ

大正・昭和初期に若松に根付いていたジャズを振り返り、世界的に活躍するアーティストを招きコンサート(「若松で音楽を聴く会・若松活性化協議会」主催)を開催しています。

【問い合わせ先:総務企画課 TEL 771-3559】

◆ 若松区文化祭



区民の地域文化の振興と発展を目的とし、また日頃の文化活動の成果を発表する場として、毎年秋に、絵画、書道、盆栽、いけばな、音楽、舞踊、詩吟、俳句等幅広い部門が参加する「若松区文化祭」(若松区文化協会主催)を開催しています。

【問い合わせ先:コミュニティ支援課 TEL 761-5324】

◆ 若松区吹奏楽合同演奏会



区内の中学校・高校の吹奏楽部が参加し、日頃の練習の成果を披露する観覧無料の合同演奏会で、プロゲストとの共演もみどころです。

【問い合わせ先:コミュニティ支援課 TEL 761-5324】

