



ヘルメット、かぶっていますか？

～全ての自転車利用者の乗車用ヘルメット着用が努力義務に～

道路交通法の改正により、**全ての自転車利用者に対して、ヘルメットの着用が努力義務**となりました。(令和5年4月1日施行)

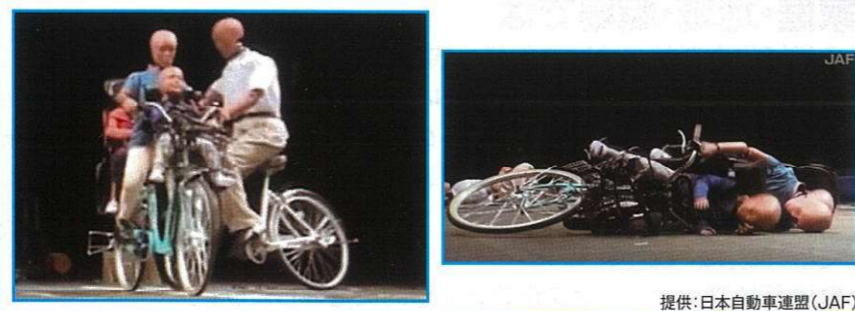
交通事故の被害軽減のためには、頭部を守ることが重要です！

- 自転車事故で亡くなられた方の**約6割が頭部に致命傷**を負っています。
- 非着用**の場合、着用時に比べ自転車事故における**致死率が約4倍**高まります。
- 自転車を利用する際は、**命を守るヘルメット**を着用しましょう！
- ヘルメットは**安全基準に適合**したもので、頭の**サイズ**に合ったものを選びましょう！

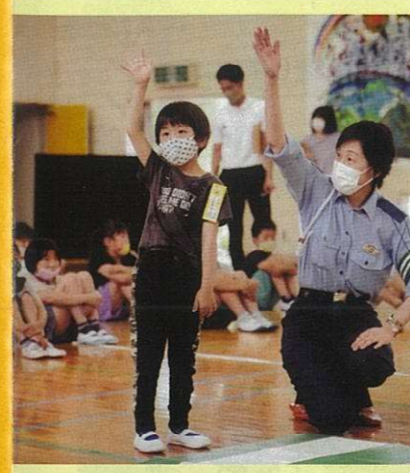
ヘルメット着用状況別の致死率
(平成30年から令和4年までの累計・福岡県)
(注)「致死率」とは、死傷者に占める死者の割合



自転車ヘルメット非着用時の危険性(JAFユーザーテスト)



ただいまの笑顔で今日も会えますように



福岡県交通安全巡回カー



第35回交通安全フォトコンテスト入賞作品

交通安全をなくす福岡県民運動本部【福岡県・福岡県警察・市町村・(一財)福岡県交通安全協会ほか】



後部座席のシートベルト、着けていますか？

～後部座席のシートベルト着用の義務化から約15年～

一般道路も、高速道路も、後部座席のシートベルト着用は**義務**です。

福岡県内の着用率は、一般道路は**2割台**、高速道路は**7割台**

※令和4年警察庁、日本自動車連盟調査結果

- 後部座席シートベルト**非着用**による**死亡事故**が発生しています。
 - 後部座席シートベルト**非着用**の場合、着用時に比べ**致死率が、一般道路で約2倍**高まります。
 - 車に乗る**全ての人が**、シートベルト・チャイルドシートを正しく使用しましょう！
- ※6歳未満の幼児を車に同乗させるときは、チャイルドシートの着用が義務付けられています。

後部座席シートベルト着用状況別の致死率
(平成30年から令和4年までの累計・福岡県)
(注)「致死率」とは、死傷者に占める死者の割合



後部座席シートベルト非着用時の危険性(JAFユーザーテスト)



春の交通安全県民運動

運動期間 令和5年

5月11日(木)～5月20日(土)

5月20日(土)は交通事故死ゼロを目指す日です!

子どもを始めとする歩行者の安全の確保

横断歩行者事故等の防止と安全運転意識の向上

自転車のヘルメット着用と交通ルール遵守の徹底

飲酒運転の撲滅