

# スイス プチ・パレ美術館展

ルノワール、ユトリロから藤田嗣治まで

COLLECTIONS DU MUSEE DU

# PETIT PALAIS DE GENEVE

2023  
4.22 sat. → 6.18 sun.

[開館時間] 9:30~17:30 (入館は17:00まで) ※月曜日は休館

## 北九州市立美術館 本館

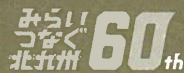
〒804-0024 北九州市戸畑区西鞘ヶ谷町21番1号 Tel.093-882-7777 <https://www.kmma.jp>

館内では新型コロナウイルス感染症対策を実施しておりますので、ご協力をお願いいたします。

[観覧料] 一般1500(1200)円、高大生1000(800)円、小中生800(600)円

※( )内は前売りおよび20名以上の団体料金。なお障害者手帳を提示の方は無料。北九州市在住の65歳以上の方は2割減免(公的機関発行の証明書等の提示が必要)。※前売り券は、ローソンチケット(ローソン、ミニストップ)、チケットぴあ(セブン-イレブン)、セブンチケット(セブン-イレブン)、e+イープラス(ファミリーマート)、美術館ナビチケットアプリ、小倉井筒屋、北九州モノレール主要駅で販売。※ローソンチケット、チケットぴあ、セブンチケット、e+イープラス、美術館ナビチケットアプリについては、展覧会開催中は当日料金での販売となります。主催=プチパレ美術館展実行委員会(北九州市立美術館、読売新聞社、RKB毎日放送) 後援=九州旅客鉄道株式会社、西日本鉄道株式会社、北九州モノレール、筑豊電気鉄道株式会社、株式会社スターフライヤー、在日スイス大使館

広報協力=在福岡スイス名誉領事館 企画協力=株式会社ホワイトインターナショナル  
オーギュスト・ルノワール『婦人アリス・ヴァリエール=メルツバッハの肖像』1913年(部分) ASSOCIATION DES AMIS DU PETIT PALAIS, GENEVE







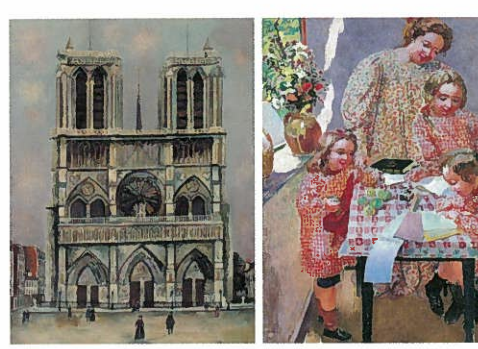
COLLECTIONS DU MUSÉE DU PETIT PALAIS

ルノワール、ユトリロから藤田嗣治まで  
スイス・プチ・パレ美術館展

約30年振りに来日した珠玉のフランス近代絵画コレクション  
スイスのジュネーブにあるプチ・パレ美術館は、実業家オスカー・ゲーズ氏の「平和に奉仕する芸術」という理念のもと1968年に創設され、19世紀後半から20世紀前半のフランス近代絵画を主軸とした豊富なコレクションを有します。ゲーズ氏が亡くなった1998年以降、美術館は休館となり一般公開は行われていませんが、世界各地の展覧会に出品協力を続けています。同館の名品が30年ぶりに来日する本展は、多彩なコレクションから38名の画家による油彩画63点を一堂に展覧します。19世紀後半から20世紀初頭のパリでは、さまざまな美術の様式や運動が展開され、美術史上に新たな潮流を生み出しました。印象派をはじめ、新印象派、ナビ派、フォーヴィスム、キュビズム、エコール・ド・パリに至るまでフランス近代絵画の軌跡とともに珠玉のコレクションをお楽しみください。

EVENT  
**講演会「フランス近代美術史」**  
●講師：小柳由紀子氏(美術史家、芸術工学博士)  
●日時：5月3日(水・祝)14時～(1時間程度)  
●会場：北九州市立美術館本館 アネックス3階レクチャールーム  
※聴講無料、申し込み不要(当日先着順)、定員80名  
**学芸員によるスライドトーク**  
●日時：6月4日(日)14時～(30分程度)  
●会場：北九州市立美術館本館 アネックス3階レクチャールーム  
※聴講無料、申し込み不要(当日先着順)、定員80名  
※いずれのイベントも定員を超えた場合は、入場しただけの可能性がります

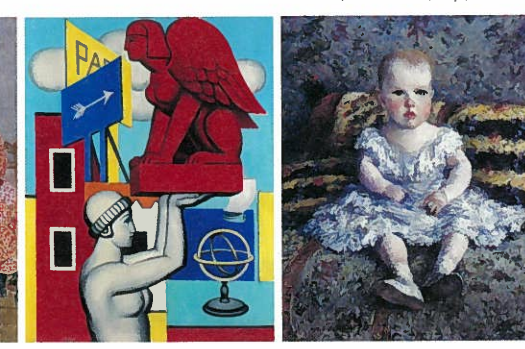
1	2
3	4
5	6



同時開催の展覧会(※別途、観覧料が必要です)  
**本館 コレクション展Ⅲ**  
特集「浮世絵に見る江戸の名所(後期)」  
3/18(土)～5/7(日)  
**本館 コレクション展Ⅰ**  
特集「具体 白髪一雄 - 尼崎市コレクション」  
5/20(土)～8/13(日)



©ADAGP Paris & JASPAR, Tokyo, 2023 E5091



**分館 面構 片岡球子展**  
4/8(土)～5/21(日)  
北九州市小倉北区室町1-1-1 リバーウォーク北九州5F

**北九州市立美術館本館**  
Kitakyushu Municipal Museum of Art  
〒804-0024 北九州市戸畑区西鶴ヶ谷町21-1 Tel. 093-882-7777  
<https://www.kmma.jp>

ACCESS 宗2020年3月よりシャトルバスを廃止し、直通バスを運行中  
西鉄バス(高速バス)  
●「戸畑駅」、「小倉駅入口」(JR小倉駅からモノレールに沿って行き、小倉駅前交差点を渡って左、徒歩5分)から7M番乗車、「北九州市立美術館」で下車。  
●市内各地より「七条」で下車、「七条(戸畑方面)」(八幡東消防署高見分署前)から7M番(製鉄飛幡門行き)に乗車、「北九州市立美術館」で下車(所要6分)。  
●「西鉄天神高速バスターミナル」から高速バス「いとづ号(小倉方面行き)」に乗車、「七条」で下車(所要1時間20分)。「七条(戸畑方面)」(八幡東消防署高見分署前)から7M番(製鉄飛幡門行き)に乗車、「北九州市立美術館」で下車。  
●北九州市高速道路・山路ランプから車で8分  
●福岡・熊本・長崎方面から：九州自動車道「八幡IC」から北九州市高速道路へ  
●山口方面から：九州(中国)自動車道「門司IC」から北九州市高速道路へ  
●大分方面から：東九州自動車道から九州自動車道「小倉東IC」より北九州市高速道路へ  
JR各駅より  
●JR小倉駅より：「小倉駅入口」(JR小倉駅からモノレールに沿って行き、小倉駅前交差点を渡って左、徒歩5分)から西鉄バス7M番(鶴ヶ谷方面行き)に乗車、「北九州市立美術館」で下車(所要30分)。  
●JR西小倉駅より：「西小倉駅」から西鉄バス7M番(鶴ヶ谷方面行き)に乗車、「北九州市立美術館」で下車(所要25分)。  
●JR戸畑駅より：「戸畑駅」から西鉄バス7M番(砂津行き)に乗車、「北九州市立美術館」で下車(所要25分)。  
●JR三本木駅より：「三本木駅」からタクシー(所要10分)。  
●JR黒崎駅より：「黒崎バスター」から西鉄バス特快1番、22番(砂津行き)に乗車、「七条」で下車(所要20分)。「七条(戸畑方面)」(八幡東消防署高見分署前)から西鉄バス7M番(製鉄飛幡門行き)に乗車、「北九州市立美術館」で下車(所要6分)。

