

1 施設の改築更新

<水道>

(1) 浄水場・配水池



コンクリート構造物（浄水場、配水池）の点検・調査

配水池外面を目視、打診により、劣化状況を大まかに確認している。（別途詳細な調査を実施する）



配水池の耐震補強工事

配水池内の支柱を補強し、強度を高め、地震に強い構造物に改造する。

(2) 導送水管・配水管



耐震管布設工事

耐震性の高い水道管の布設し、地震等による断水発生等を防止する。



ドローンによる水管橋調査

ドローンを使用することにより、普段近寄れない施設に至近距離まで接近し、劣化状況を確認する。

<下水道>

(1) 浄化センター・ポンプ場



汚水ポンプの点検



電動機の修繕

日常の点検・調査や運転業務を通じて、きめ細やかな予防保全を実施。



更新前

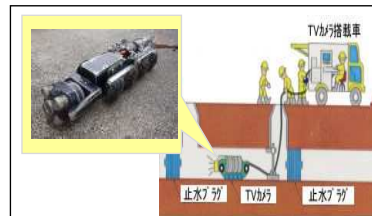


更新後

中央監視装置の改築更新

施設の特徴や状況を把握しながら、計画的に電気・機械設備を改築更新。

(2) 下水道管渠



テレビカメラによる調査



ドローンによる水管橋の調査

管渠の重要度などに応じて、テレビカメラやドローンを活用し、劣化状況を確認。



更新前



更新後

管更生工事による改築更新

腐食が進んだ管渠の内側に新たな管を構築する管更生工事により、計画的に改築更新。