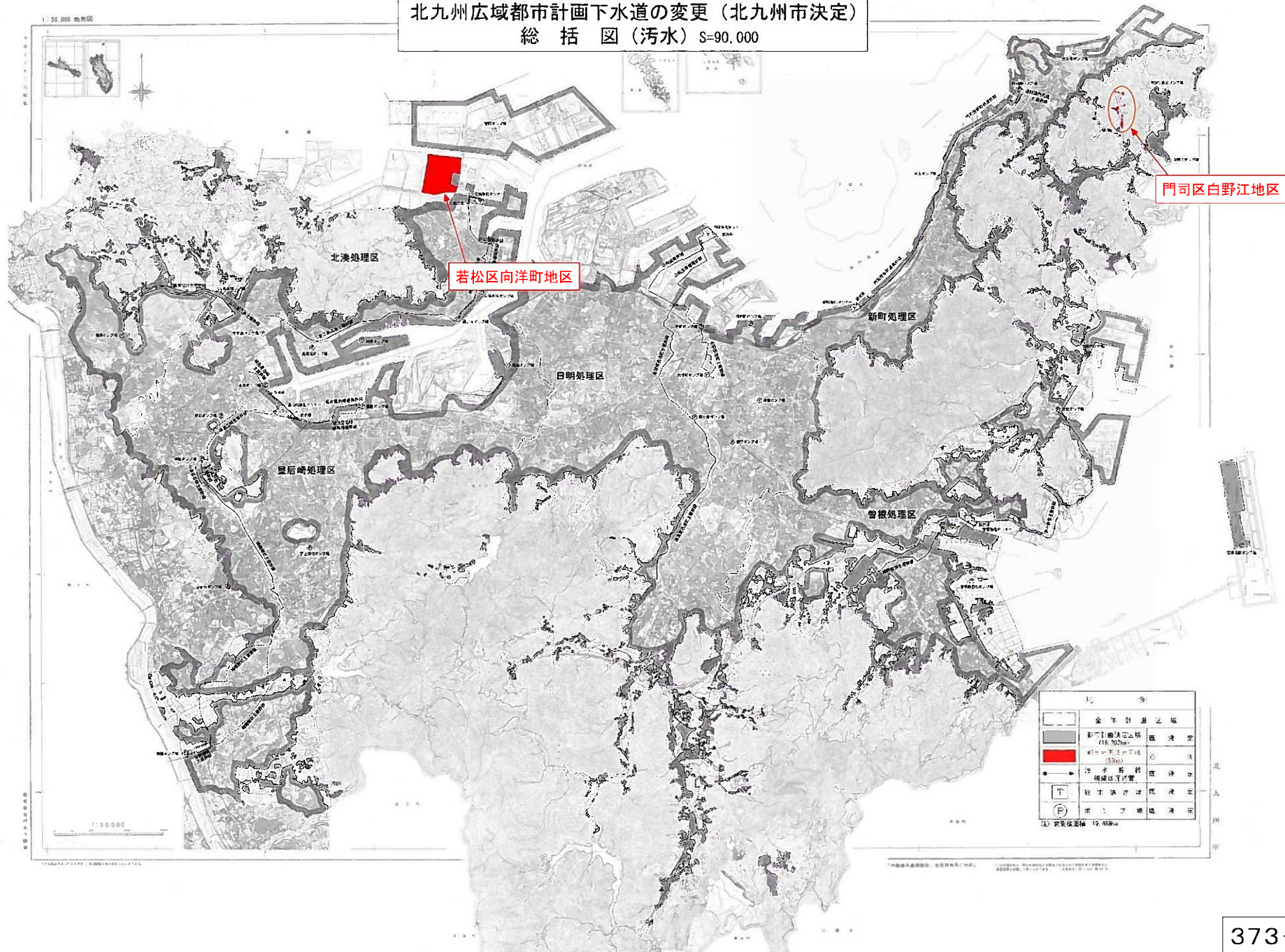
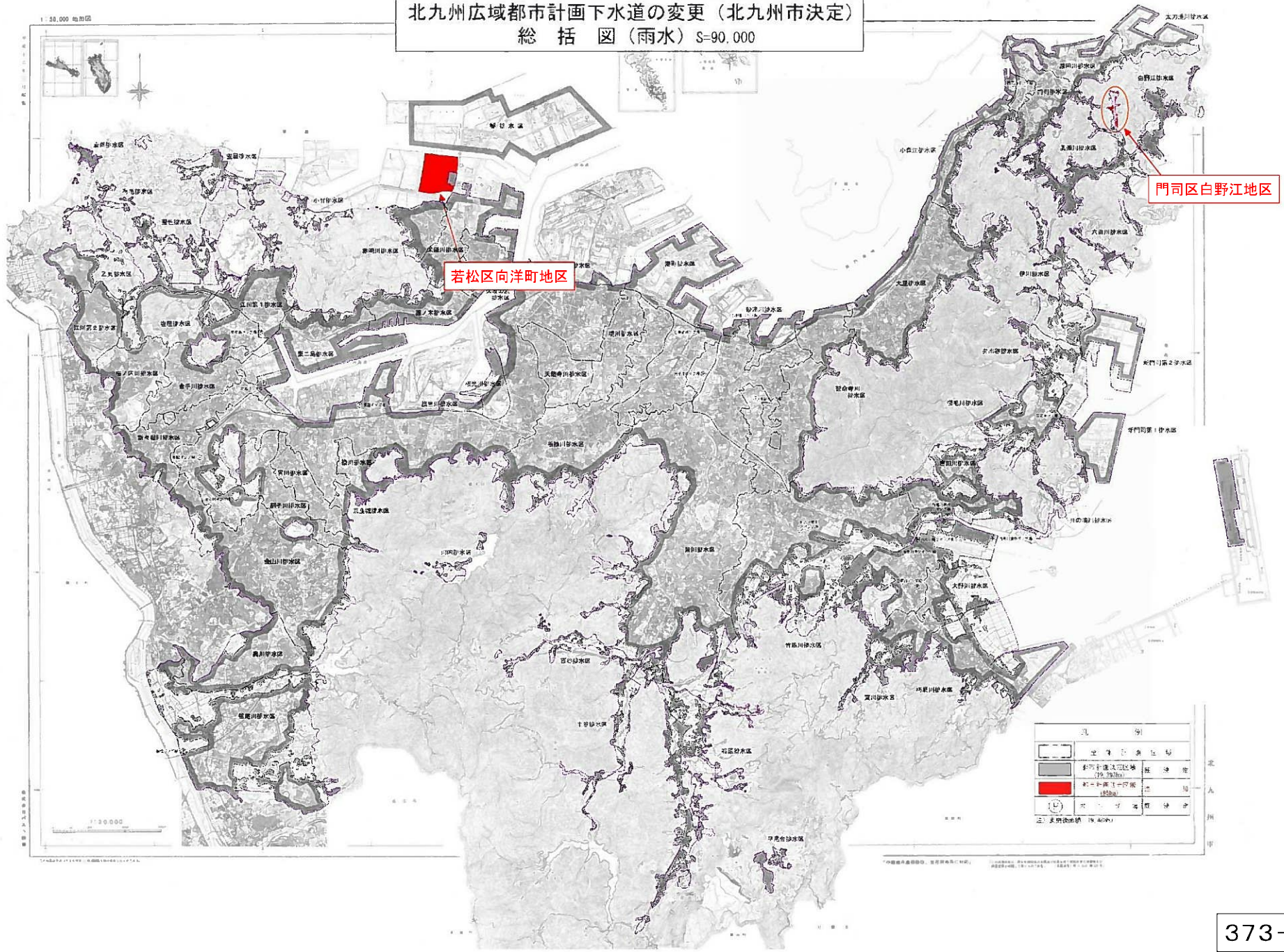


北九州広域都市計画下水道の変更（北九州市決定）
 総括図（汚水）S=90,000



北九州広域都市計画下水道の変更（北九州市決定）
 総括図（雨水）S=90,000



北九州広域都市計画下水道の変更(北九州市決定)
計画図(門司区白野江地区)S=1/5,000



白野江第2ポンプ場
Ⓟ

白野江ポンプ場
Ⓟ

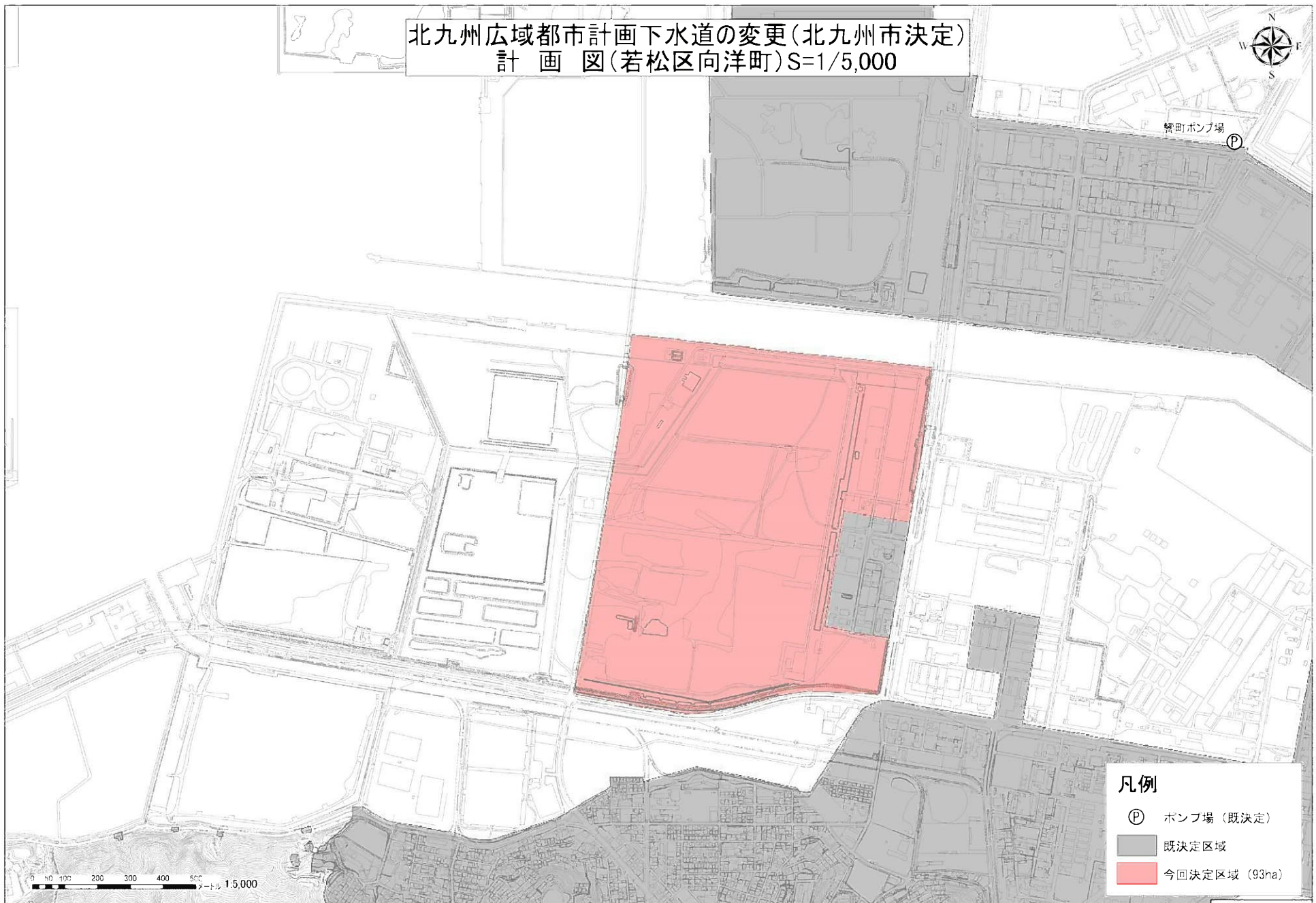
- 凡例**
- 既決定区域
 - 今回決定区域 (2ha)
 - ポンプ場 (既決定)

0 50 100 200 300 400 500 1:5,000

北九州広域都市計画下水道の変更(北九州市決定)
計 画 図(若松区向洋町)S=1/5,000



替町ポンプ場 (P)



凡例

- Ⓟ ポンプ場(既決定)
- 既決定区域
- 今回決定区域 (93ha)