



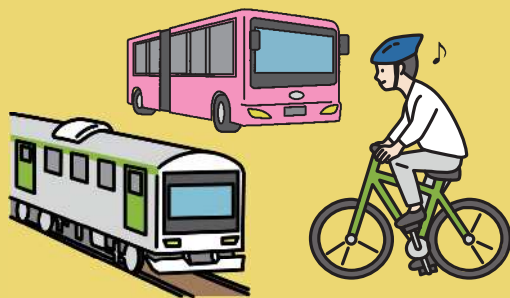
# 渋滞でお困りの方



# 通勤方法、見直しませんか？

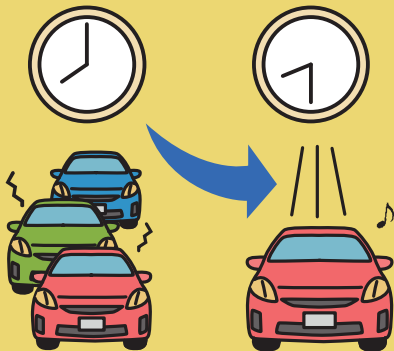
## オススメ1

通勤手段を見直すと、通勤時間に運動出来て、移動中も安全・快適！



## オススメ2

通勤時間帯を見直すと、渋滞緩和でイライラ軽減！



## オススメ3

通勤ルートを見直すと、渋滞回避で運転もラクラク！



## オススメ1

## 公共交通・自転車だといいことたくさん！

### 安全・安心

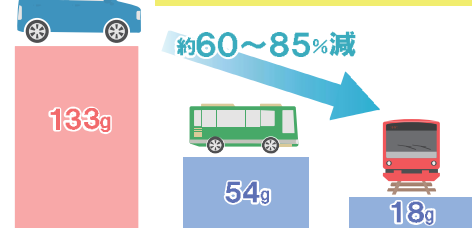
交通事故のリスクが減り、安全に通勤！



※資料：交通安全白書（R2年版）※R元年事故  
道路の交通に関する統計（R元年版）※R元年事故  
自動車運送事業用自動車事故統計年報（R2年版）  
※R元年事故

### 環境に優しい

CO<sub>2</sub>排出量を抑え地球温暖化防止に貢献！



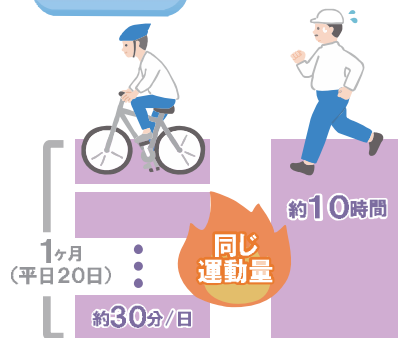
※資料：交通エコロジー・モビリティ財団  
「運輸・交通と環境（2021年）」  
（1人が1km移動する際のCO<sub>2</sub>）

### 時間の有効活用



運転による疲労がなく、読書や休憩でリラックス！

### 健康増進



自転車通勤だと通勤中に運動ができて健康的！

※資料：METs表「国立健康・栄養研究所」（井畑付近～小倉駅付近）  
自転車通勤：往復約30分で223kcal  
ランニング：約10時間で4,460kcal

### 時間短縮



小倉～恒見間  
2021年7月より  
連節バス  
運行開始！



約65分



詳しくはこちら！



約45分

連節バスなら通常路線バスよりも約20分早い！

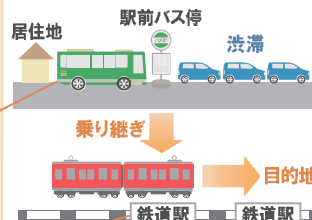
※資料：西鉄バスHP（時刻表：恒見営業所～小倉駅バスセンター）

### バス・鉄道で相互の情報を発信

バス車内にJR運行情報

時刻表	小倉駅
小倉	10:42
小倉	11:05
小倉	11:24
小倉	11:41
小倉	12:05

駅構内にバスロケ



鉄道とバスが連携し、乗り継ぎ利便性向上！

北九州市では毎週水・金曜日はノーマイカーデー  
”通勤見直し”にご協力ください！

ノーマイカーデー  
についてはこちら！



### お問い合わせ先

国土交通省 北九州国道事務所 計画第一課  
TEL：093-951-4331

これまでの取り組み  
についてはこちら！

検索

福岡県交通渋滞対策協議会

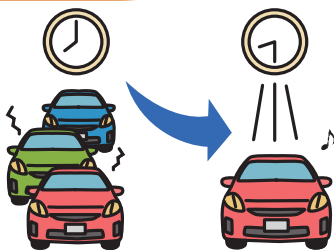


マイカー通勤は  
変えられないけど、  
出勤時間は見直せるかも…

# そんなあなたには ”時差出勤”がおすすめ!

出勤時間を15分ずらせば  
約5分早い!

(例: 曾根~小倉の場合)



7:45頃に出たら  
8:15頃に到着

7:30頃に出れば  
7:55頃に到着!



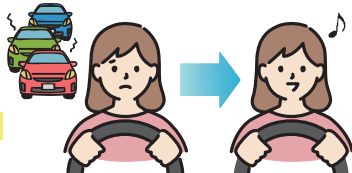
通勤ピーク時 (7:45~8:15頃)



通勤ピーク前・後 (7:30頃・8:30頃)

※資料: ETC2.0データ (下曾根駅付近~小倉駅付近)

渋滞緩和で  
運転中のイライラ軽減!



国道10号 湯川交差点付近



国道10号 湯川交差点付近

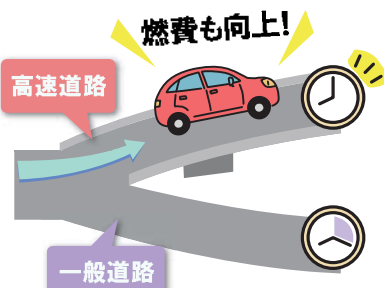


渋滞を気にせず、  
スムーズに移動したい…

# そんなあなたには ”ルート変更”がおすすめ!

通勤ピーク時であっても  
ルートを変更すれば、  
約25分早い!

(例: 中井~行橋の場合)



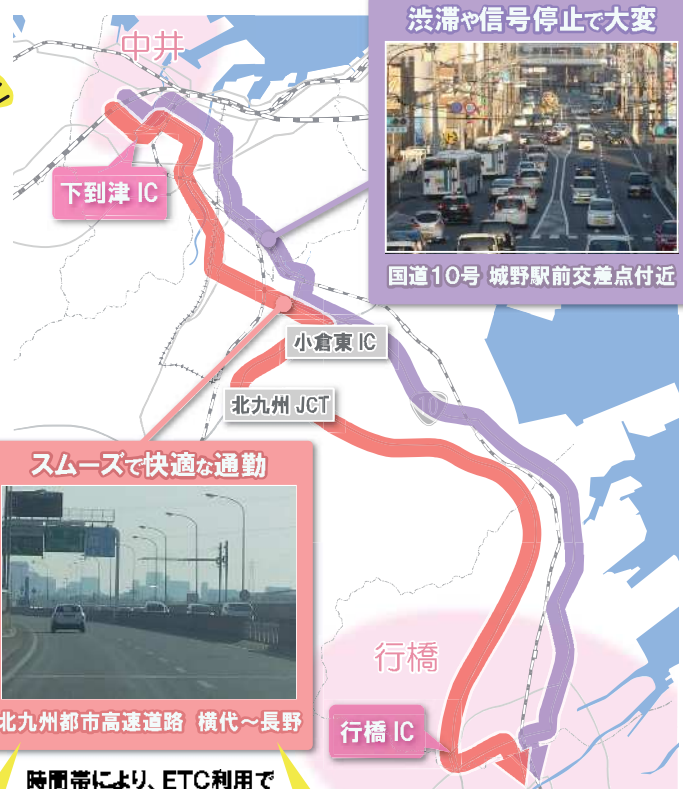
通勤ピーク時 (7:15頃)

※資料: ETC2.0データ (井堀付近~行橋駅付近)



通勤ピーク時 (7:15頃)

渋滞回避で  
運転もラクラク!



渋滞や信号停止で大変



国道10号 城野駅前交差点付近

スムーズで快適な通勤



北九州都市高速道路 横代~長野

時間帯により、ETC利用で  
料金割引があります!

※高速道路のご利用には別途料金が必要