

議案第36号

学校統合に伴う通学区域の変更について
通学区域を次のとおり変更する。

令和4年1月27日提出

北九州市教育委員会

教育長 田 島 裕 美

提案理由 学校統合に伴い通学区域を変更する必要があるので、
この案を提出する。

学校統合に伴う通学区域の変更について（概要）

1 概要

令和4年4月1日に、修多羅小学校と古前小学校が統合し「くきのうみ小学校」が開校する。修多羅小学校と古前小学校は令和4年3月31日限りで閉校し、両校の校区全域が「くきのうみ小学校」の校区となる。

そのため、修多羅小学校及び古前小学校の通学区域を「くきのうみ小学校」の通学区域に変更するもの。

2 対象地（詳細は別添新旧対照表参照）

修多羅小学校区及び古前小学校区を合わせた区域

3 施行期日

令和4年4月1日

通学区域変更部分新旧対照表

新				旧			
小学校名	中学校名	町名	番号	小学校名	中学校名	町名	番号
指定校				指定校			
<u>くきのうみ</u>	松	久岐の浜		修多羅	松	久岐の浜	
<u>くきのうみ</u>	松	修多羅一丁目	1番～20番	修多羅	松	修多羅一丁目	1番～20番
<u>くきのうみ</u>	松	修多羅二丁目	22番～27番	修多羅	松	修多羅二丁目	22番～27番
<u>くきのうみ</u>	松	修多羅二丁目	28番2号	修多羅	松	修多羅二丁目	28番2号
<u>くきのうみ</u>	松	修多羅三丁目	1番～8番	修多羅	松	修多羅三丁目	1番～8番
<u>くきのうみ</u>	松	修多羅三丁目	9番1号～40号	修多羅	松	修多羅三丁目	9番1号～40号
<u>くきのうみ</u>	松	修多羅三丁目	9番42号以上	修多羅	松	修多羅三丁目	9番42号以上
<u>くきのうみ</u>	松	修多羅三丁目	10番～12番	修多羅	松	修多羅三丁目	10番～12番
<u>くきのうみ</u>	松	白山一丁目	6番12号の一部	修多羅	松	白山一丁目	6番12号の一部
<u>くきのうみ</u>	松	白山一丁目	6番13号～37号	修多羅	松	白山一丁目	6番13号～37号
<u>くきのうみ</u>	松	白山一丁目	6番40号	修多羅	松	白山一丁目	6番40号
<u>くきのうみ</u>	松	白山一丁目	7番	修多羅	松	白山一丁目	7番
<u>くきのうみ</u>	松	白山一丁目	9番～18番	修多羅	松	白山一丁目	9番～18番
<u>くきのうみ</u>	松	古前二丁目	3番23号	修多羅	松	古前二丁目	3番23号
<u>くきのうみ</u>	松	古前二丁目	4番	修多羅	松	古前二丁目	4番
<u>くきのうみ</u>	松	古前二丁目	5番1号～9号	修多羅	松	古前二丁目	5番1号～9号
<u>くきのうみ</u>	松	古前二丁目	5番27号以上	修多羅	松	古前二丁目	5番27号以上

通学区域変更部分新旧対照表

新				旧			
小学校名	中学校名	町名	番号	小学校名	中学校名	町名	番号
くきのうみ	若松	古前二丁目	6番64号	修多羅	若松	古前二丁目	6番64号
くきのうみ	若松	本町三丁目	4番16号~19号	修多羅	若松	本町三丁目	4番16号~19号
くきのうみ	若松	本町三丁目	7番4号~28号	修多羅	若松	本町三丁目	7番4号~28号
くきのうみ	若松	本町三丁目	8番	修多羅	若松	本町三丁目	8番
くきのうみ	若松	山手町	5番~6番	修多羅	若松	山手町	5番~6番
くきのうみ	若松	大字修多羅	1番地~803番地	修多羅	若松	大字修多羅	1番地~803番地
くきのうみ	若松	大字修多羅	823番地	修多羅	若松	大字修多羅	823番地
くきのうみ	若松	大字修多羅	825番地	修多羅	若松	大字修多羅	825番地
くきのうみ	石峯	大池町	4番	古前	石峯	大池町	4番
くきのうみ	石峯	大池町	5番1号~10号	古前	石峯	大池町	5番1号~10号
くきのうみ	石峯	大池町	5番25号以上	古前	石峯	大池町	5番25号以上
くきのうみ	石峯	大池町	6番~14番	古前	石峯	大池町	6番~14番
くきのうみ	石峯	くきのうみ中央		古前	石峯	くきのうみ中央	
くきのうみ	石峯	古前一丁目	27番~28番	古前	石峯	古前一丁目	27番~28番
くきのうみ	石峯	宮丸一丁目	1番~2番	古前	石峯	宮丸一丁目	1番~2番
くきのうみ	石峯	宮丸一丁目	5番~6番	古前	石峯	宮丸一丁目	5番~6番
くきのうみ	石峯	宮丸一丁目	9番~14番	古前	石峯	宮丸一丁目	9番~14番
くきのうみ	石峯	宮丸一丁目	19番	古前	石峯	宮丸一丁目	19番

通学区域変更部分新旧対照表

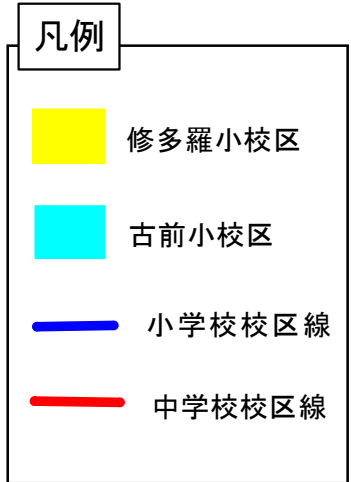
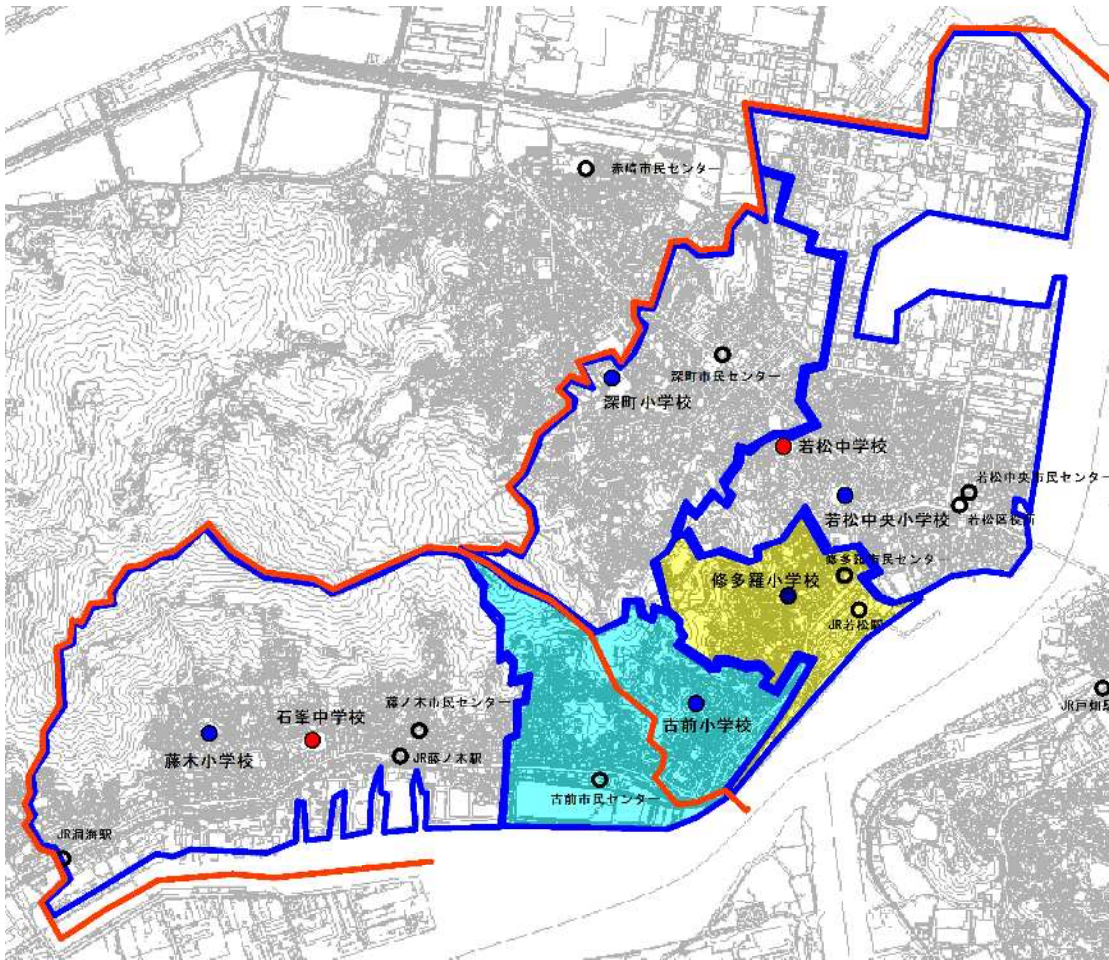
新		旧	
小学校名	中学校名	町名	番 号
くきのうみ	石 峯	宮丸一丁目	21番～23番
くきのうみ	石 峯	宮丸一丁目	26番～33番
くきのうみ	石 峯	和田町	
くきのうみ	石 峯	大字藤木	340番地～483番地
くきのうみ	石 峯	大字藤木	496番地～497番地
くきのうみ	若 松	大池町	1番～3番
くきのうみ	若 松	大池町	5番11号～24号
くきのうみ	若 松	修多羅二丁目	21番
くきのうみ	若 松	修多羅二丁目	28番1号
くきのうみ	若 松	修多羅二丁目	28番3号以上
くきのうみ	若 松	修多羅二丁目	29番
くきのうみ	若 松	修多羅三丁目	9番41号
くきのうみ	若 松	修多羅三丁目	13番～14番
くきのうみ	若 松	古前一丁目	1番～26番
くきのうみ	若 松	古前二丁目	1番～2番
くきのうみ	若 松	古前二丁目	3番1号～22号
くきのうみ	若 松	古前二丁目	3番24号以上
くきのうみ	若 松	古前二丁目	5番10号～26号
くきのうみ	若 松	古前二丁目	6番1号～63号

小学校名	中学校名	町名	番 号
くきのうみ	石 峯	宮丸一丁目	21番～23番
くきのうみ	石 峯	宮丸一丁目	26番～33番
くきのうみ	石 峯	和田町	
くきのうみ	石 峯	大字藤木	340番地～483番地
くきのうみ	石 峯	大字藤木	496番地～497番地
くきのうみ	若 松	大池町	1番～3番
くきのうみ	若 松	大池町	5番11号～24号
くきのうみ	若 松	修多羅二丁目	21番
くきのうみ	若 松	修多羅二丁目	28番1号
くきのうみ	若 松	修多羅二丁目	28番3号以上
くきのうみ	若 松	修多羅二丁目	29番
くきのうみ	若 松	修多羅三丁目	9番41号
くきのうみ	若 松	修多羅三丁目	13番～14番
くきのうみ	若 松	古前一丁目	1番～26番
くきのうみ	若 松	古前二丁目	1番～2番
くきのうみ	若 松	古前二丁目	3番1号～22号
くきのうみ	若 松	古前二丁目	3番24号以上
くきのうみ	若 松	古前二丁目	5番10号～26号
くきのうみ	若 松	古前二丁目	6番1号～63号

通学区域変更部分新旧対照表

新				旧			
小学校名	中学校名 指定校	町名	番 号	小学校名	中学校名 指定校	町名	番 号
くきのうみ	若 松	古前二丁目	6番65号以上	古 前	若 松	古前二丁目	6番65号以上
くきのうみ	若 松	古前二丁目	7番～26番	古 前	若 松	古前二丁目	7番～26番
くきのうみ	若 松	大字藤木	1番地～138番地	古 前	若 松	大字藤木	1番地～138番地

【現行】修多羅小学校・古前小学校通学区域



【変更後】くきのうみ小学校通学区域

