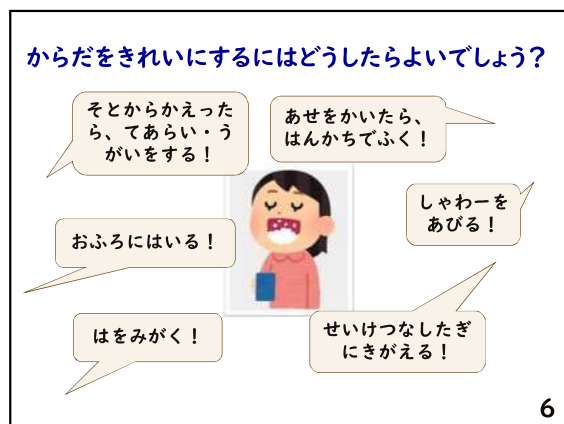
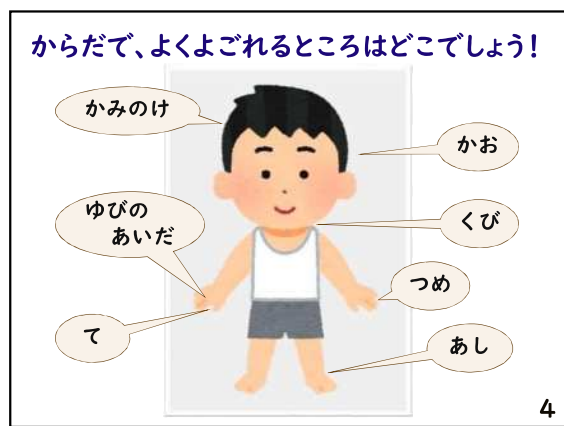
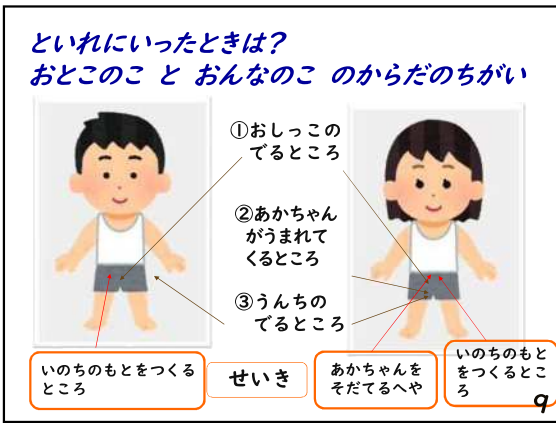


資料編



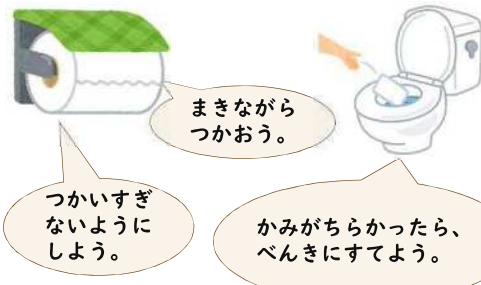


どこにあしをおいたらいいのかな？



13

トイレットペーパーのつかいかたは？



14

たいせつなからだ



15

プライベートゾーン



みずぎでかくれるところは、じぶんだけのたいせつなところ

16

プライベートゾーンは、ほかのひとに、



みせない



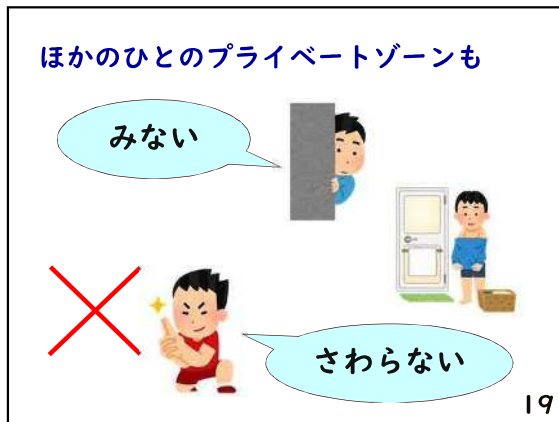
さわらせない

17

ひとがいやがることを
していませんか？



18



2年生
おへそのはなし



1

おへそクイズ おへそのあるどうぶつは？



2

「どうして、おへそがついているんだろう？」



3

みんなが、おなかのなかにいたとき、みんなのからだは、おかあさんのからだといっぼんのくだでつながっていましたよ。



4

おなかのなかのあかちゃん

心ぞうがうごいているよ



水かきみたいな手

5

おかあさんのおなかのなか

えいよう・くうき

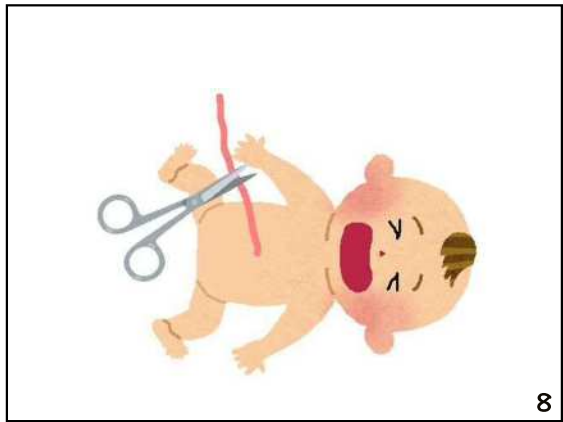
なが〜いおへそ

いらなくなったもの

たいばん (あかちゃんのえいようタンク)



6



プライベートゾーンは、ほかのひとに、



みせない



さわらせない

13

ひとがいやがることを
していませんか？

いやだな



14

ほかのひとのプライベートゾーンも

みない



さわらない

15

プライベートゾーンをさわられたら、



いやだ！！



にげる！！



おとなに
はなす！

16

ともだちが、プライベートゾーンをさ
わられたり、みられたりしていたら、



だめ！！



おとなに
つたえる

17

3年生
あかちゃんのたんじょう



1

『おぎやああ』ってなぜなの？

くちはなから、くうきをいっぱいすいこんで、いきをするようになるよ！



おぎやああ〜

おぎやああ〜

2

おなかのなかのあかちゃん？

なにをしているの？

おへそのひみつは？

どうぶつとにんげんのどちらがながくおなかのなかにいるの？

わたしたちがうまれるとき、かぞくのひとはどうおもったの？

あかちゃんは、どうやっておおきくなるの？




3

4〜7しゅう(2かげつ)

はじめり

0.1ミリくらい

2.5センチ、4グラム くらい




あたまとどうのくべつができてきます。そらまめくらいのおおきさです。

4

8〜11しゅう(3かげつ)

6センチ、20グラム くらい



とくべつなきかいをつかって、たいじのしんぞうの音をきくことができる。手と足のゆびができ、つめもできる。

5

12〜15しゅう(4かげつ)

10センチ、40グラム くらい



あたま、体、手足がはっきりしてくる。あたまは体のはんぶん。もう女の子か男の子わかります。

6

20しゅうのころ(6かげつ)



18センチ、
150グラム
くらい

つめがはえてくる。血管ができて心音をはっきりきこえてくる。まゆげ、まつげ、うぶげがはえてくる。おしっこをするようになる。

7

39しゅうのころ(10かげつ)

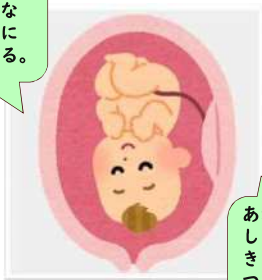


50センチ、
3000グラム
くらい

せいちょうして、いつ生まれてもだいじょうぶ!

8

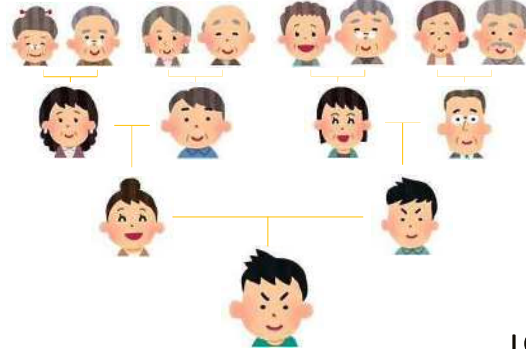
あかちゃんは、お母さんのおなかの中で大切に育てられている。



あかちゃんは、新しい命として、生きようとしているつよさを持っているよ。

9

いのちはつながっているよ!



10

たいせつないのちとからだ



11

プライベートゾーン



みずぎでかくれるところは、じぶんだけのたいせつなところ

12

プライベートゾーンは、ほかのひとに、



みせない



さわらせない

13

友だちの体をさわったり、けったりしていないかな？



14

ほかのひとのプライベートゾーンも

みない



さわらない

15

プライベートゾーンをさわられたら、



いやだ！！



にげる！！



おとなにはなす！

16

ともだちが、プライベートゾーンをさわられたり、みられたりしていたら、



だめ！



おとなにつたえる

17