

## 4年生 体の成長と心

1

## 発育のしかたは、みんな同じ？

個人差

2

## 人の発育には、それぞれの時期に 発達のとくちょうがある！

9才から16才... 大人の体に変化していく時期

生まれてから1才... 人間としてのきそづくり

思春期は健全な発育をとげ、生涯にわたる健康づくりの基盤をつくるうえで最も大切な時期にあたります。必要な栄養素が不足しないよう十分に取らしましょう。

3

## 大人の体になるとどんな変化があらわれるかな？

- ①. にきびができる
- ②. わきの下に毛がはえてくる
- ③. 性器が発育し、まわりに毛がはえてくる
- ④. ひげがはえてくる
- ⑤. のどぼとけが大きくなる、声変わりが起こる
- ⑥. かたはばが広がってくる
- ⑦. すね毛がはえる
- ⑧. 乳房がふくらんできてくる
- ⑨. こしまわりが、大きくなってくる

イ. にきびができる。ロ. 乳房がふくらんできてくる。ハ. かたはばが広がってくる。ニ. のどぼとけがおおくなる。声変わりが起こる。ホ. こしまわりが、大きくなってくる。

ヘ. わきの下に毛がはえてくる。ト. すね毛がはえてくる。チ. 性器が発育し、まわりに毛がはえてくる。リ. ひげがはえてくる。

4

## はたら ホルモンの働き

ホルモンのはたらきがかっぱつになるよ。

体つきや体の変化が起きるよ。

せいそう 精巣

かすいたい 下垂体

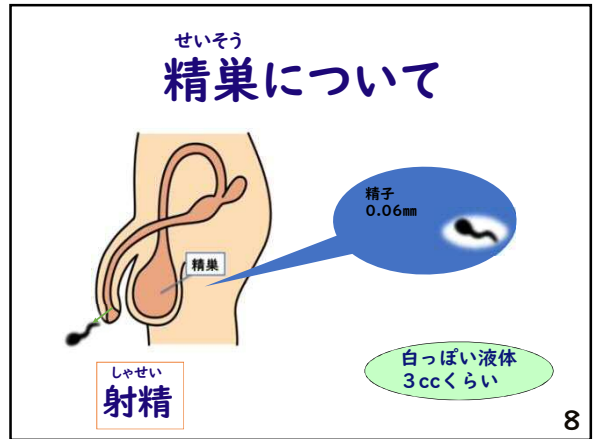
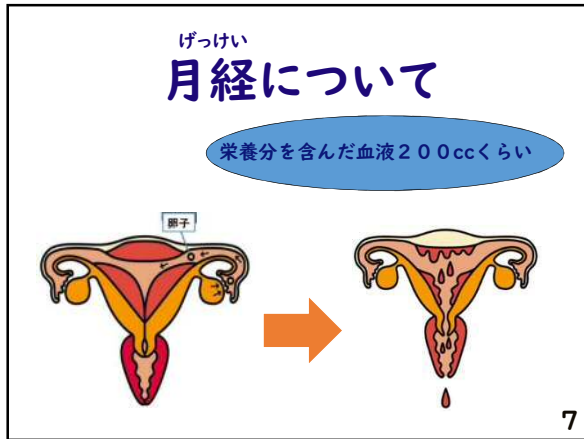
らんそう 卵巣

5

## しきゅう 子宮について

あか 赤ちゃんを育てる部屋

6



小学校高学年のころ



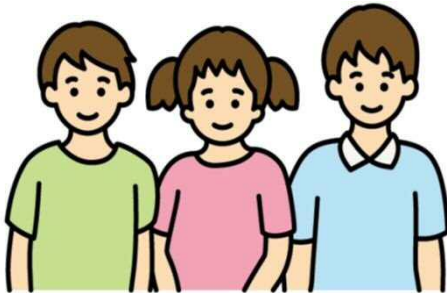
13

これからは、



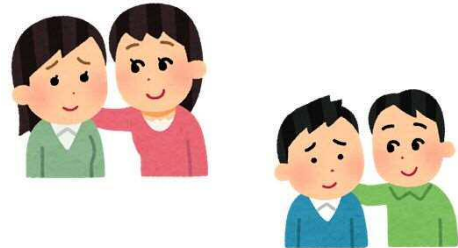
14

お互いのよさを見つけよう



15

お互いの体や心を大切に



16

プライベートゾーン



みずぎでかかれるところは、じぶんだけのたいせつなところ

17

プライベートゾーンは、ほかのひとに、

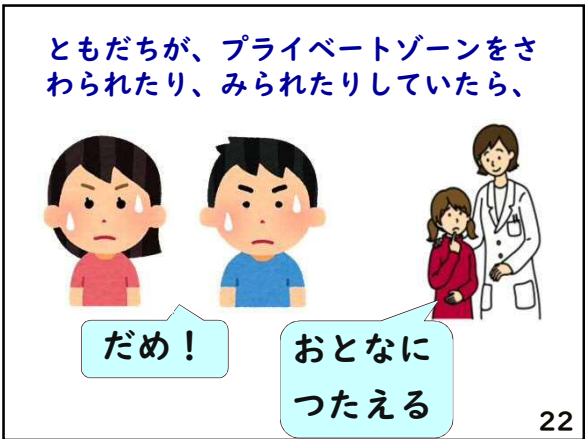
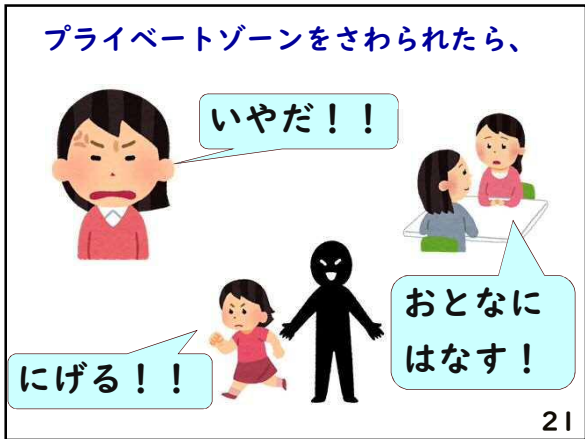
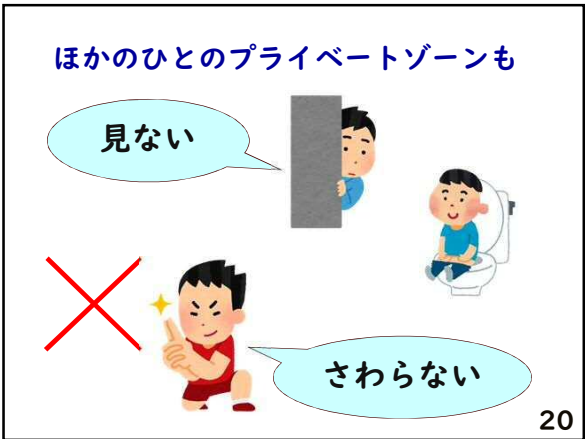


みせない



さわらせない

18



### 5年生 生命の誕生



1

### 卵から生まれる生き物は？



魚類      両性類      こん虫類  
は虫類      鳥類

2

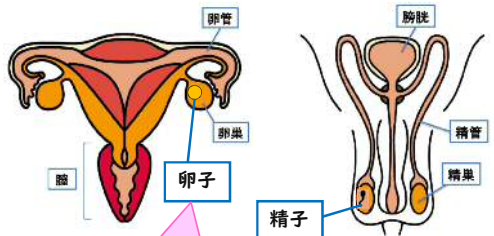
### 母親から生まれる生き物は？



ほ乳類

3

### 人間の赤ちゃんは？

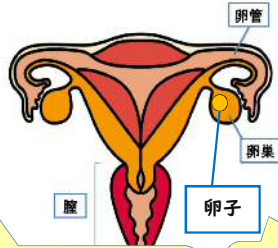


卵管      膀胱  
卵巣      精管  
子宮      精巣  
卵子      精子

卵子 0.2mm      精子 0.06mm

4

### 女の子の体の中



卵管      膀胱  
卵巣      精管  
子宮      精巣  
卵子      精子

卵巣の中にある卵子の数は40万個      1度に出発する卵子は1個

5

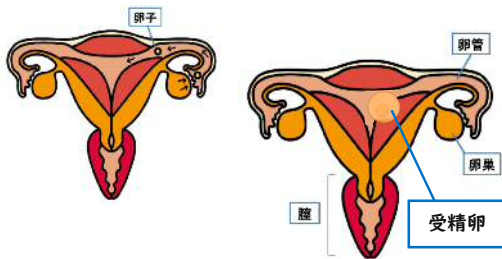


卵子と受精できる精子は1個だけ

6



## 受精卵は、子宮で成長



7

## 8週(2か月)



2センチ、  
4グラム  
くらい

とくべつなきかいをつかって、たいじのしんぞうの  
首をきこえる。  
手と足のゆびができて、つめもできる。

8

## 16週(4か月)



16センチ、  
120グラム  
くらい

あたま、体、手足がはっきりしてくる。あたまは  
体のはんぶん。もう女の子か男の子かわかる。

9

## 24週(6か月)

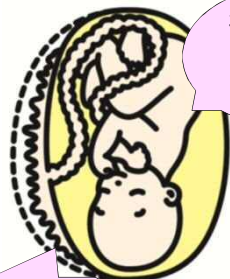


32センチ、  
700グラム  
くらい

つめがはえてくる。血管ができて心音がはっきりきこ  
えてくる。まゆげ、まつげ、うぶげがはえてくる。  
おしっこをするようになる。

10

## 28週(7か月)



38センチ、  
1200  
グラム  
くらい

明るい、くらいをかんじるこ  
とができる

11

## 36週(9か月)



47センチ、  
2500  
グラム  
くらい

せいちょうして、いつ生まれ  
てもだいじょうぶだよ!

12

おかあさんのおなかの中で

へそのお

へそのおを通して  
お母さんから酸素  
と栄養をもらって  
います。

ようすい

子宮の中で、赤  
ちゃんは羊水とい  
う水の中で浮いて  
います。

13

40週(10か月)

14

出産

お母さんと協力し合  
って、赤ちゃんは  
うまれてきます

15

命と体を大切にしよう

16

プライベートゾーン

水着でかかれるところは、自分だけの大切なところ

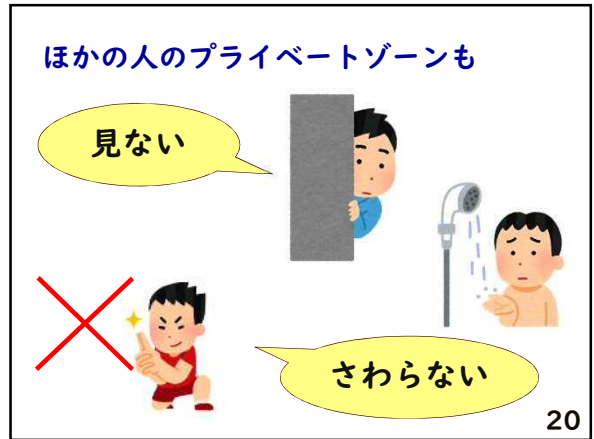
17

プライベートゾーンは、ほかの人に、

見せない

さわらせない

18





## 6年生 思春期の心



1

### 思春期の体の発育

#### ホルモンの働き

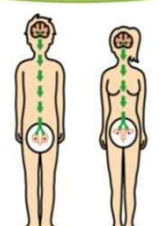
からだつきは、男女に異なる変化が起ってくる。

成長の仕方は個人差がある。

男子より、女子の方が、早く大人に近づき始める。


思春期は健全な発育をとげ、生涯わたる健康づくりの基盤をつくるうえで最も大切な時期にあたります。

体だけでなく心も成長している。




2

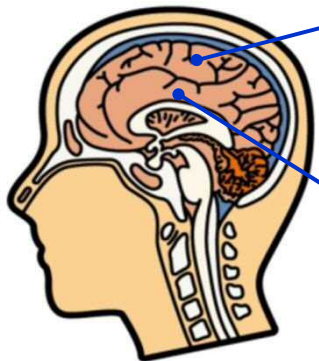
### 思春期のころ



3



4



5


### 古い脳の働きは？

睡眠

けんか

食事

異性と仲よくしたい



6

新しい脳の働きは？

記憶

創造

将来

思考

古い脳で感じたことをコントロールする

7

ウサギ

ネコ

サル

ヒト

人間は新しい脳の割合が大きい

8

思考・やる気・感情・性格・理性に関係

前頭葉

大脳

四つの部分に分けられる

思春期に発達する

9

新しい脳は、学習や経験により、どんどん発達していきます

理性のある人

相手を思いやる物事を深く考える

何も考えない思ったまま行動する

10

男の子と女の子の関係は、どのように変わっていくのでしょうか？

11

赤ちゃんのころは

自分のことだけに興味をもつ

12

小学校1・2年生のころは



男女のちがいをあまり気にしないで、  
いっしょに遊ぶ。

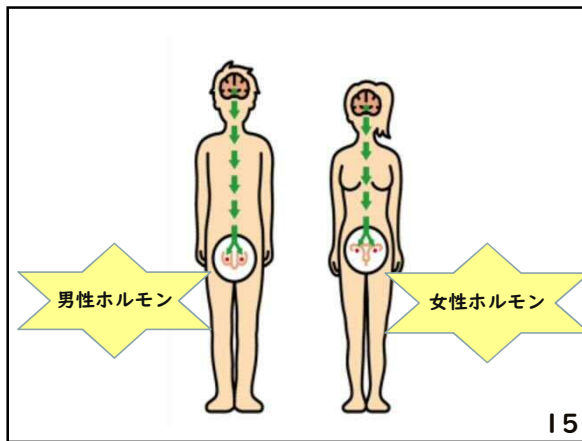
13

小学校3・4年生のころは



男の子と女の子はべつべつに遊ぶことが多い。

14



15

小学校5, 6年生のころは



男の子は男の子、女の子は女の子で  
グループを作ったり、意識しあったりします

16

小学校5・6年生～  
中学生のころは



異性に関心をもち、  
注意をひこうとします。

17

中学生～高校生のころは



友情とは違う感情も芽生えてきます。

18

体の発育と同じように、異性に関心を持ち始める時期も、個人差があります。



19

異性に対する気持ちが今までとちがうのは、脳の働きと関係があったのです。体と同じように、心も成長をしています。



おたがいを理解し、おたがいを思いやる気持ちが、大切！

20

お互いを思いやる気持ちが大切



21

プライベートゾーン



みずぎでかくれるところは、じぶんだけのたいせつなところ

22

プライベートゾーンは、ほかの人に、



見せない



さわらせない

23

友だちの体をさわったり、けったりしていないかな？



24

