

# ハザードマップの見方

「いざ」という時に備え、日頃から大雨による浸水や土砂災害が発生するおそれのある場所などを把握しておき、あなたの家から避難場所までの経路を確認しておきましょう。

ポイント  
1

ハザードマップを見て、自宅や学校・職場の位置を確認しましょう。

ポイント  
2

近くの避難所や親戚・知人宅を確認しましょう。

ポイント  
3

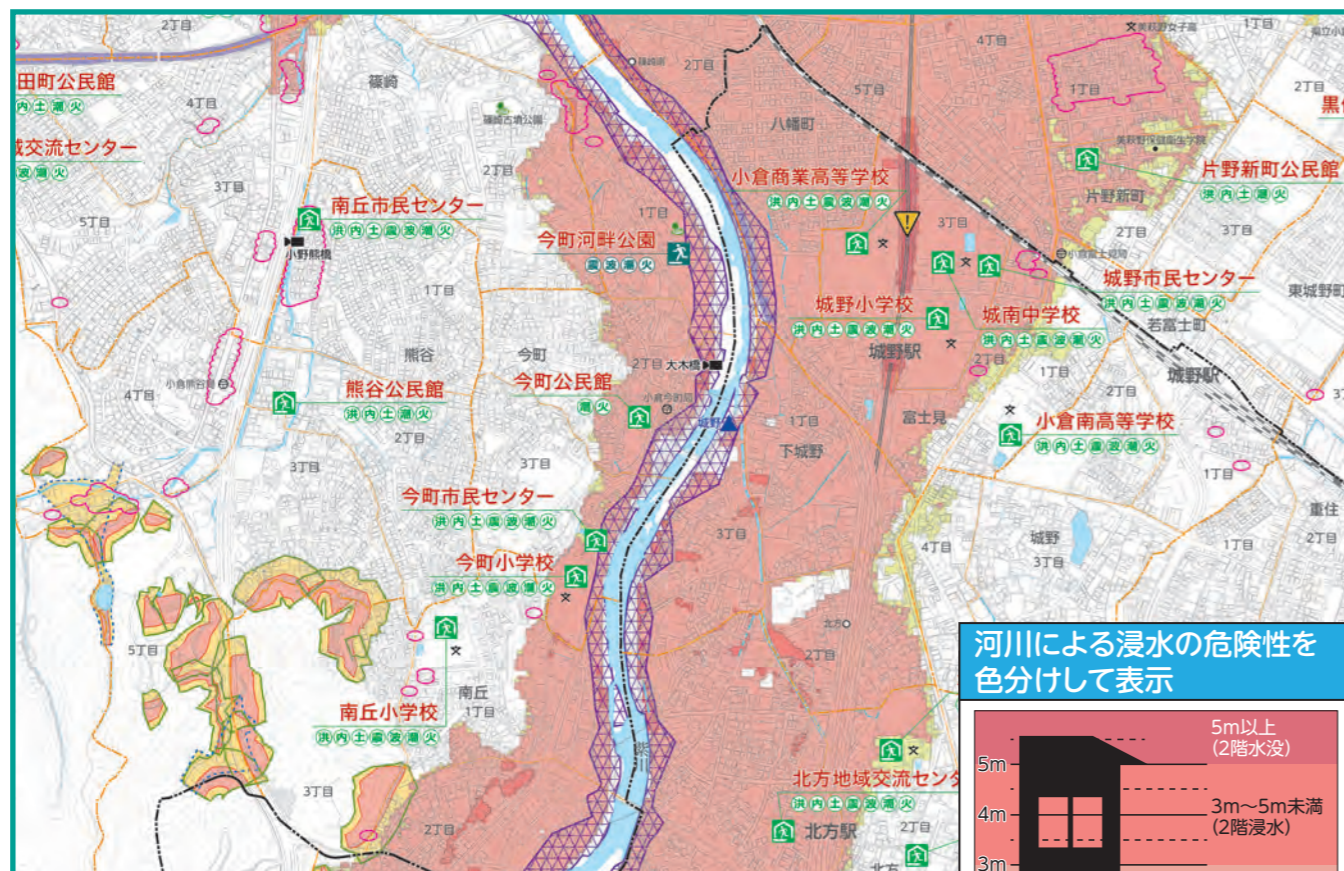
避難経路と安全な避難先を決めましょう。

北九州ハザードマップ

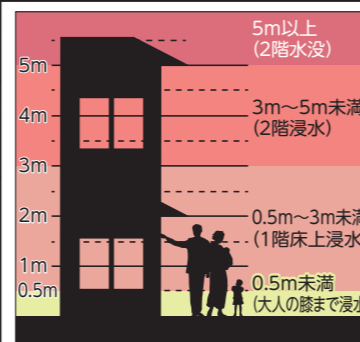


ハザードマップは市のホームページや各区役所総務企画課、危機管理室でも確認できます。

## 土砂災害警戒区域図・洪水浸水想定区域図



河川による浸水の危険性を色分けして表示



※想定している最大規模の降雨量は河川毎に異なります。

この色の場所は、土砂災害の危険性がある区域

- がけ崩れ**  
土砂災害特別警戒区域  
土砂災害警戒区域
- 土石流**  
土砂災害特別警戒区域  
土砂災害警戒区域
- 地すべり**  
土砂災害警戒区域

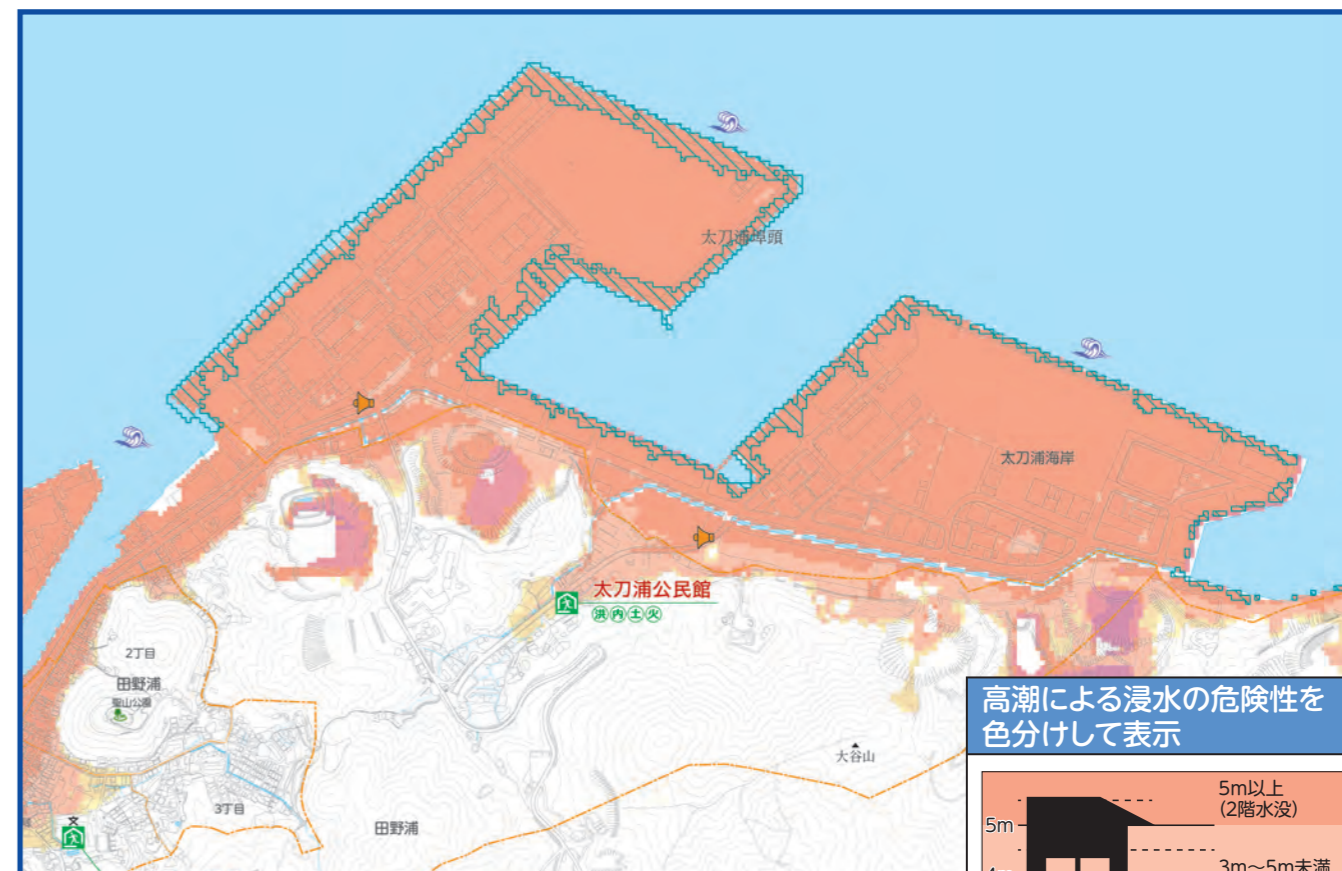
このマークは、過去に内水被害が発生した箇所

- 内水被害発生箇所  
(平成19年度以降、内水被害の通報があった箇所)

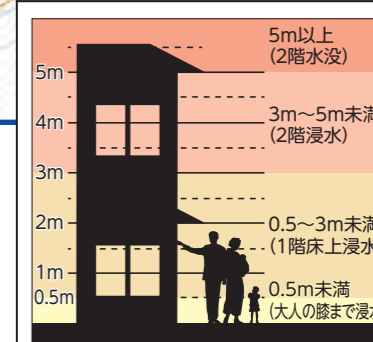
この場所は、家屋倒壊等氾濫想定区域

- 流速が速い場合、木造家屋は倒壊するおそれがあります。
- 地面が削られ家屋は建物ごと崩落するおそれがあります。

## 高潮浸水想定区域図・津波浸水想定区域図



高潮による浸水の危険性を色分けして表示



このマークは、過去に高潮被害が発生した箇所

- 高潮発生箇所  
(平成11年度以降)

このマークは、津波による浸水の危険性がある区域

- 津波災害警戒区域

このマークは、市が指定している避難所

- 予定避難所
  - 一時避難地(〇〇公園)
  - 広域避難地(〇〇公園(広))
- ※災害の種類によって、使用できない避難所があります。各避難所の適応する災害の種類は、**①洪水 ②内水 ③土砂災害 ④地震 ⑤津波 ⑥高潮 ⑦火事**です。一覧でご確認ください。
- ※避難情報発令時に開設される避難所は市のホームページで確認してください。

※ハザードマップは浸水や土砂災害が発生するおそれの高い区域を着色した地図です。着色されていないところでも災害が起こる可能性があります。