

歯科保健事業実施状況

妊産婦歯科健診

	30年度	01年度	02年度
受診者数	2,116	1,932	1,977
対象者数	7,269	7,159	6,748
受診率	29.1%	27.0%	29.3%

歯周病(歯周疾患)検診

	30年度	01年度	02年度
受診者数	3,026	2,915	2,791
対象者数	53,615	53,140	50,234
受診率	5.6%	5.5%	5.6%

健口相談(お口の元気度チェック)

	30年度	01年度	02年度
参加者数	369	348	0
実施回数	14	16	0

1歳6か月・3歳児歯科健康診査

1歳6か月児歯科健康診査

	30年度	01年度	02年度
受診者数	5,184	5,248	4,987
対象者数	7,300	7,330	6,780
受診率	71.0%	71.6%	73.6%

▼内訳(40歳・50歳・60歳・70歳)

40歳

	30年度	01年度	02年度
受診者数	472	453	560
対象者数	11,842	11,711	10,852
受診率	4.0%	3.9%	5.2%

健口ストレッチ講座

	30年度	01年度	02年度
参加者数	6,765	5,621	737
実施回数	213	183	45

3歳児歯科健康診査

	30年度	01年度	02年度
受診者数	5,269	5,097	5,180
対象者数	7,938	7,447	7,147
受診率	66.4%	68.4%	72.5%

50歳

	30年度	01年度	02年度
受診者数	425	441	587
対象者数	12,926	13,075	13,190
受診率	3.3%	3.4%	4.5%

お口を元気にする出前講演

	30年度	01年度	02年度
参加者数	240	432	100
実施回数	9	14	5

フッ化物塗布

1歳6か月児

	30年度	01年度	02年度
受診者数	4,714	4,915	4,760
対象者数	5,184	5,248	4,987
受診率	90.9%	93.7%	95.4%

60歳

	30年度	01年度	02年度
受診者数	521	520	489
対象者数	11,652	11,242	11,060
受診率	4.5%	4.6%	4.4%

歯科保健指導

	30年度	01年度	02年度
参加者数	5,904	5,522	1,095
実施回数	237	219	133

※受診率は、1歳6か月児歯科健診受診者に対する割合

3歳児フッ化物塗布

	30年度	01年度	02年度
受診者数	3,974	3,895	4,717
対象者数	5,269	5,097	5,180
受診率	75.4%	76.4%	91.1%

70歳

	30年度	01年度	02年度
受診者数	1,608	1,501	1,155
対象者数	17,195	17,112	15,132
受診率	9.4%	8.8%	7.6%

※子どもむし歯予防普及活動事業を含む

親子歯科健診

	30年度	01年度	02年度
受診者数	774	703	725
対象者数	5,184	5,248	4,987
受診率	14.9%	13.4%	14.5%

4・5歳児歯科検診

4歳児

	30年度	01年度	02年度
受診者数	7,237	7,202	7,247
対象者数	7,442	7,397	7,454
受診率	97.2%	97.4%	97.2%

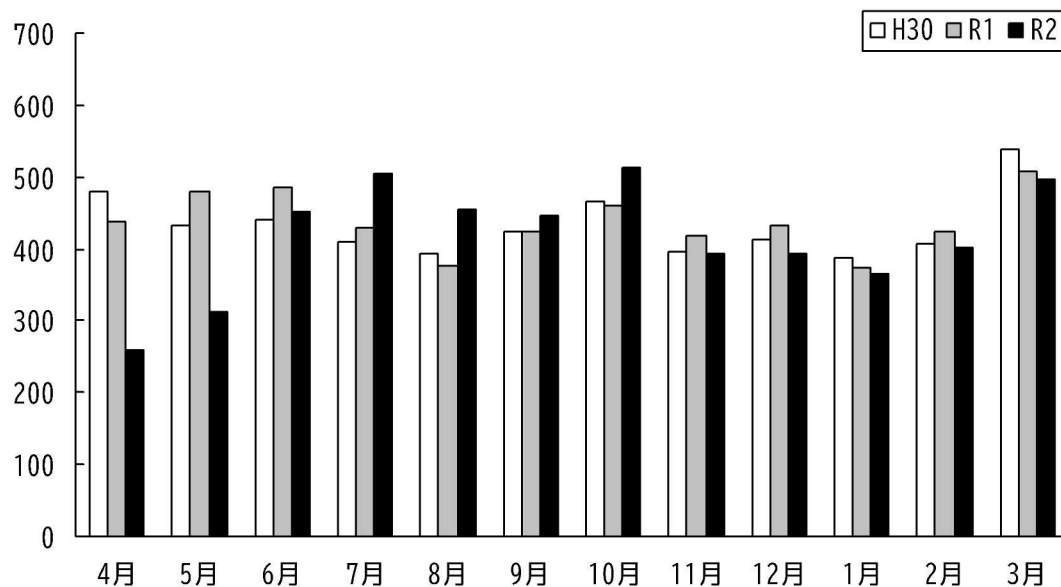
※受診率は、1歳6か月児歯科健診受診者に対する割合

5歳児

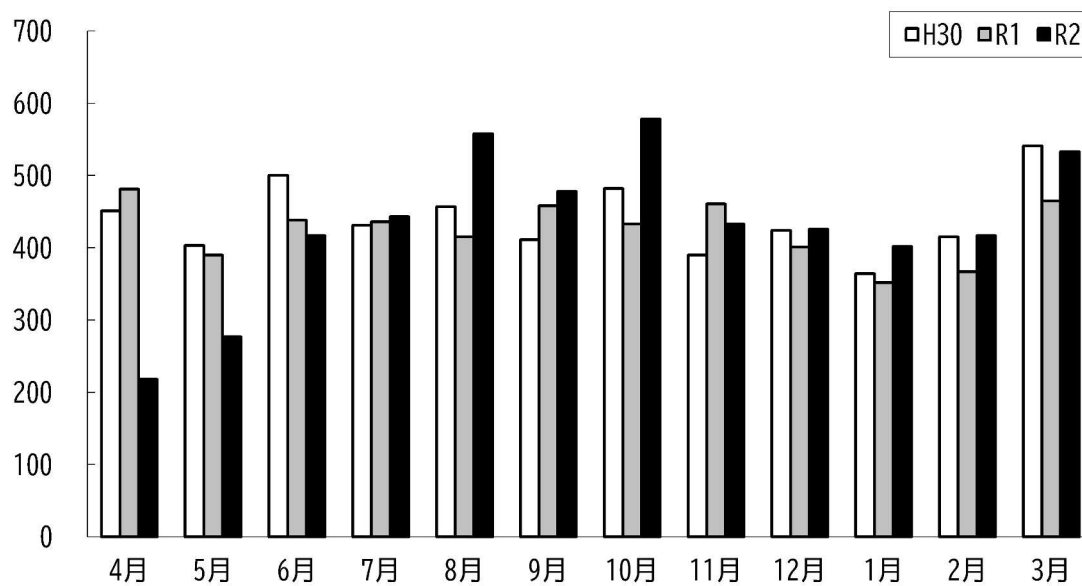
	30年度	01年度	02年度
受診者数	7,472	7,301	7,198
対象者数	7,614	7,450	7,399
受診率	98.1%	98.0%	97.3%

平成30～令和2年度月別受診者数

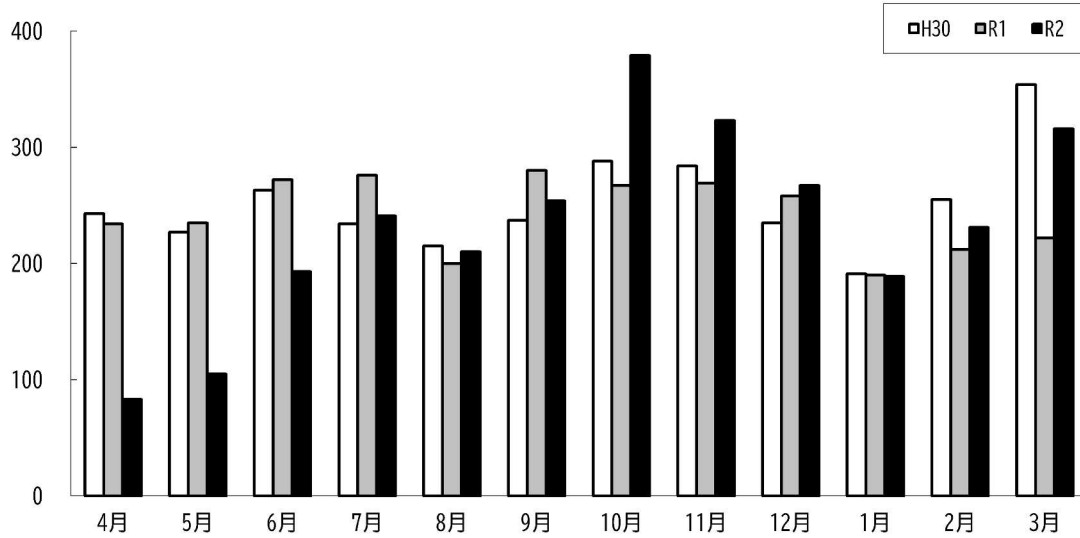
1 1歳6か月児歯科健康診査



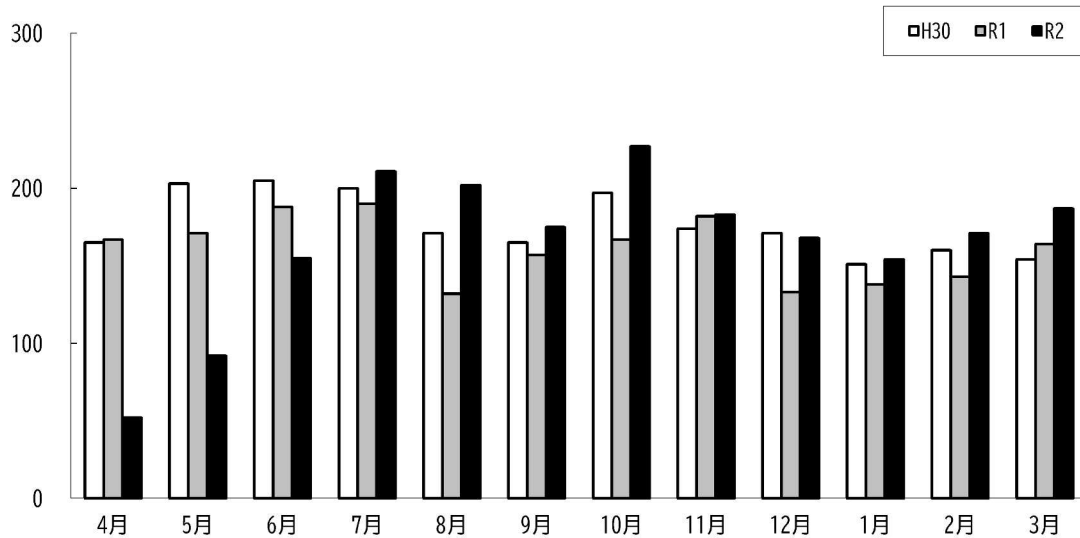
2 3歳児歯科健康診査



3 歯周病検診



4 妊産婦歯科健診



※ 令和2年4月7日～令和2年5月14日の緊急事態宣言期間中は、歯周病検診及び妊産婦歯科健診を中止。

○ 市政だより令和2年7月15日号


歯周病検診、妊産婦歯科健診の 受診期間を延長します

新型コロナウイルス感染症にかかる緊急事態宣言期間中に受診期限を迎えた人を対象に、受診期間を延長します。受診を希望する人は、登録歯科医療機関で受診してください。

●歯周病検診=対4月7日～5月14日の間に41歳、51歳、61歳、71歳の誕生日を迎えた検診未受診の人。料41歳、51歳、61歳の方は500円（生活保護受給世帯、市県民税非課税世帯、71歳の方は無料）。受診券はがきが必要（はがきがない人はを）。

●妊産婦歯科健診=対4月7日～5月14日の間に産後1年を経過した健診未受診の人。妊婦健診手帳が必要。

受診可能期間は来年3月31日まで。



保健福祉局健康推進課 ☎582・2018