

高齢者の道路横断中の 交通死亡事故が多発！

全死者83人のうち歩行中43人(高齢者31人)

※ 統計数値については令和2年11月30日現在

歩行中死者43人

高齢者が7割

高齢者31人

道路横断中死者25人

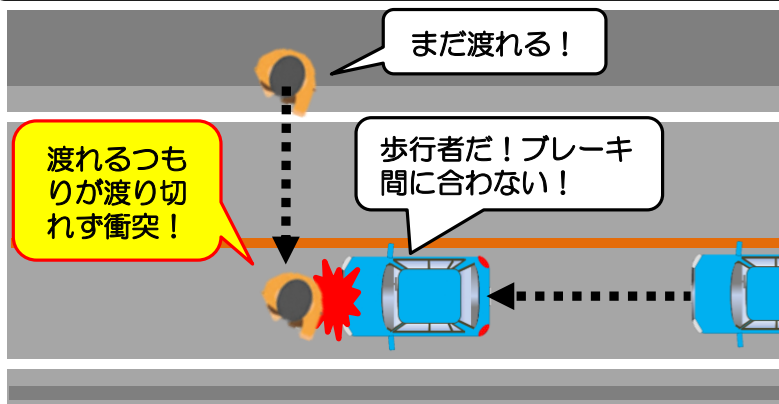
高齢者が9割

高齢者24人(+10人)

※ ()内は前年同期比

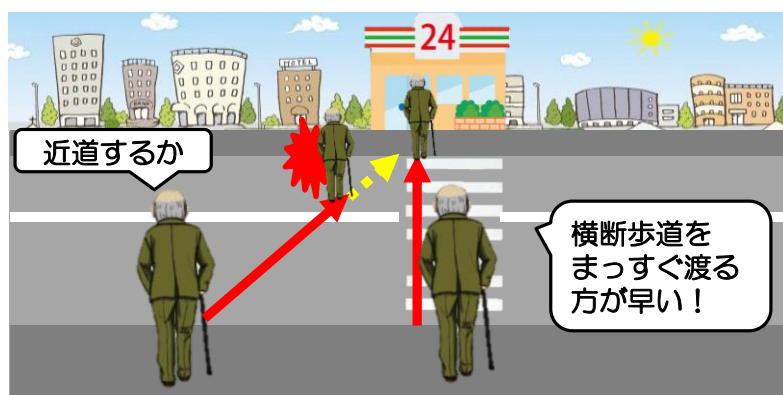
うち横断歩道外横断中16人(全て高齢者)

横断歩道外の横断は危険～「まだ大丈夫」は「もう危ない！」



車は思っているよりも速く、運転者が気付いていないことも。横断歩道を渡る方が運転者も気付いて安全！

道路の斜め横断は危険～近道のはずが実は遠回りで危険！



横断距離や時間が長くなる斜め横断より、横断歩道を渡る方が車道にいる時間も短くなり安全！

運転者は、しっかり前を向いて歩行者優先の優しい運転を！

福岡県警察