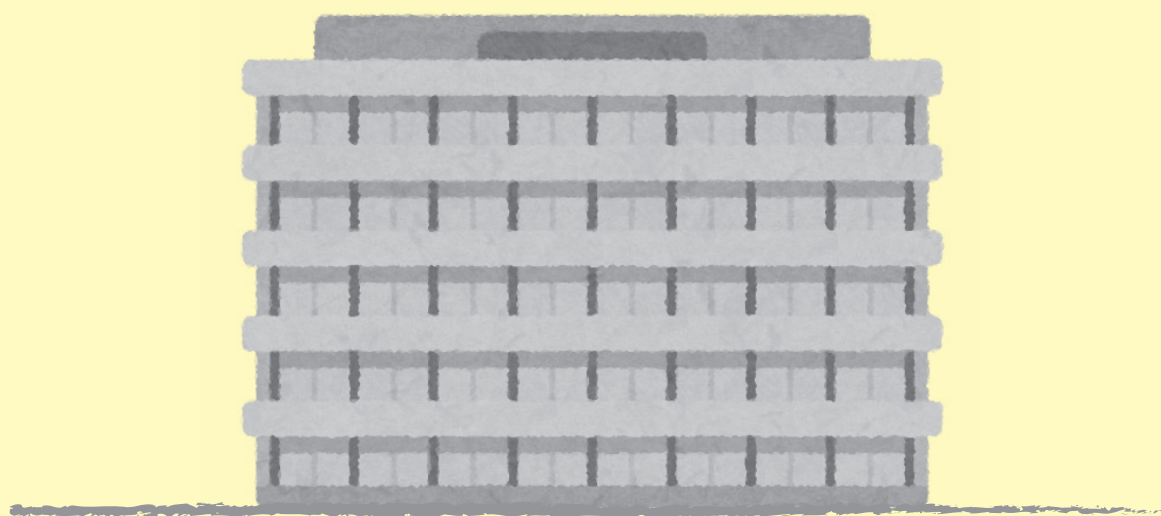


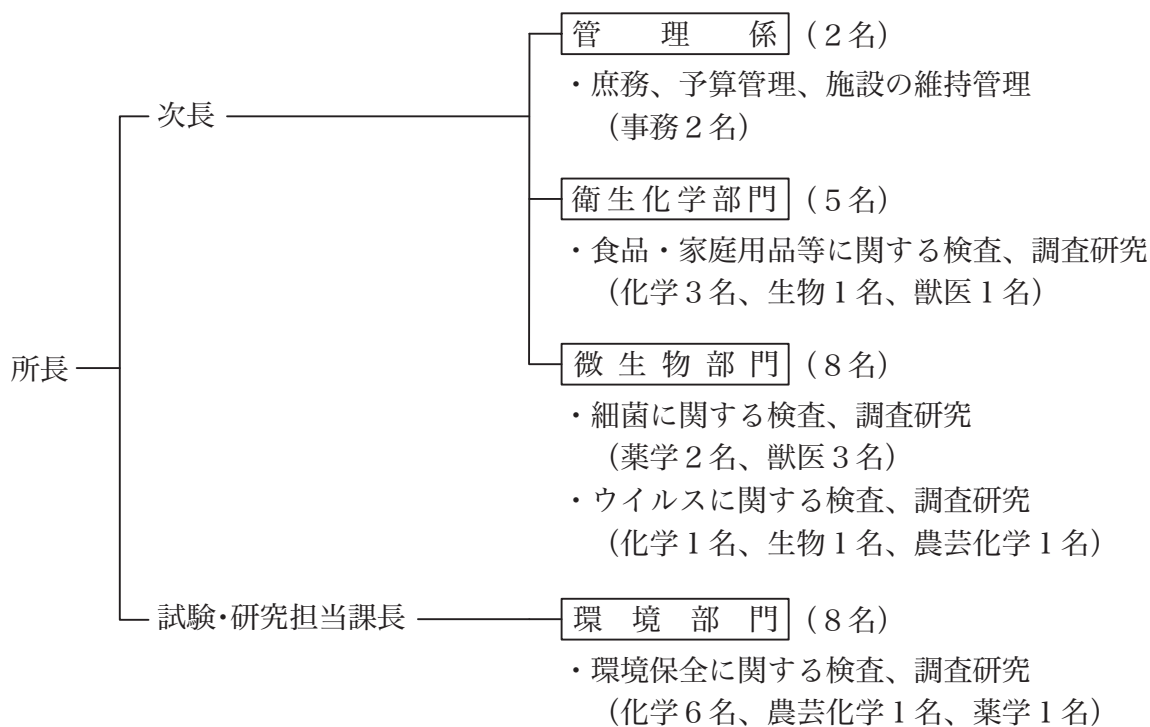
第1 沿革・組織及び概要



1 沿革

昭和40年6月	小倉北区井堀二丁目7番1号の市立朝日が丘病院内に衛生研究所設置
昭和49年2月	北九州市環境衛生研究所に名称変更
昭和49年3月	戸畑区新池一丁目2番1号に新築移転
平成5年4月	保健局から環境局へ所管が変更
平成6年4月	北九州市環境科学研究所に名称変更
〃	各研究部門を課制とし、総務課に環境学習情報係を創設
〃	アクア研究センターを研究所内に創設
平成13年4月	九州工業大学大学院生命体工学研究科との連携開始 (「環境精密計測講座」担当、～平成18年)
平成14年4月	総務課環境学習情報係を環境局計画課へ移管 (後に環境ミュージアムを含む環境学習課として独立)
〃	総務課庶務係を大気環境課に併合
平成17年4月	大気環境課、保健環境課及びアクア研究センターの一部を統合し環境研究課を設置
平成18年4月	アクア研究センターを北九州市立大学国際環境工学部に移管
平成23年4月	組織改正により環境研究課を廃止
平成27年4月	組織改正により環境監視部環境科学研究所となる 自然共生係を編入 衛生化学部門と微生物部門を環境局から保健福祉局に所管変更
平成29年4月	組織改正により保健福祉局に所管変更、保健環境研究所に名称変更 食品衛生検査所を編入、自然共生係を環境監視課に移管
平成30年4月	食品衛生検査所を組織統合により廃止、衛生化学部門及び微生物部門に業務を併合

2 組織



(平成30年4月25日現在)

3 検査件数

年度	区分	件数	環境部門			衛生化学部門	微生物部門	食品衛生検査所
			大気	水質	計			
平成23年度	総数	4,628	459	277	736	692	3,200	—
	行政依頼	4,112	351	142	493	533	3,086	—
	調査研究	516	108	135	243	159	114	—
平成24年度	総数	4,039	713	214	927	623	2,489	—
	行政依頼	3,692	571	160	731	477	2,484	—
	調査研究	347	142	54	196	146	5	—
平成25年度	総数	3,210	191	140	331	522	2,357	—
	行政依頼	3,102	176	118	294	456	2,352	—
	調査研究	108	15	22	37	66	5	—
平成26年度	総数	3,870	215	213	428	450	2,992	—
	行政依頼	3,462	179	183	362	380	2,720	—
	調査研究	408	36	30	66	70	272	—
平成27年度	総数	3,608	204	211	415	350	2,843	—
	行政依頼	3,048	173	197	370	287	2,391	—
	調査研究	560	31	14	45	63	452	—
平成28年度	総数	4,167	135	263	398	352	3,417	—
	行政依頼	3,897	107	257	364	290	3,243	—
	調査研究	270	28	6	34	62	174	—
平成29年度	総数	6,039	435	337	772	348	3,928	991
	行政依頼	5,766	391	329	720	285	3,770	991
	調査研究	273	44	8	52	63	158	0

4 予算・決算概要

(千円)

項 目	平成28年度 決 算	平成29年度 決 算	平成30年度 予 算
改修工事	0	648	68,252
理化学機器整備事業	1,618	1,578	1,917
理化学機器リース事業	24,508	26,114	25,602
所の維持管理費	1,192	1,205	1,884
庁舎の維持補修費、機器保守	36,985	39,953	43,549
調査研究事業	2,982	2,168	2,401
受託事業	3,218	3,159	6,166
GLP 対応事業	967	2,822	2,984
食品衛生検査所関連	—	—	13,014
計	71,470	77,647	165,769

※予算・決算には、自然共生係（平成28年度研究所所属）所管分は含まれていない。

5 分析機器整備状況

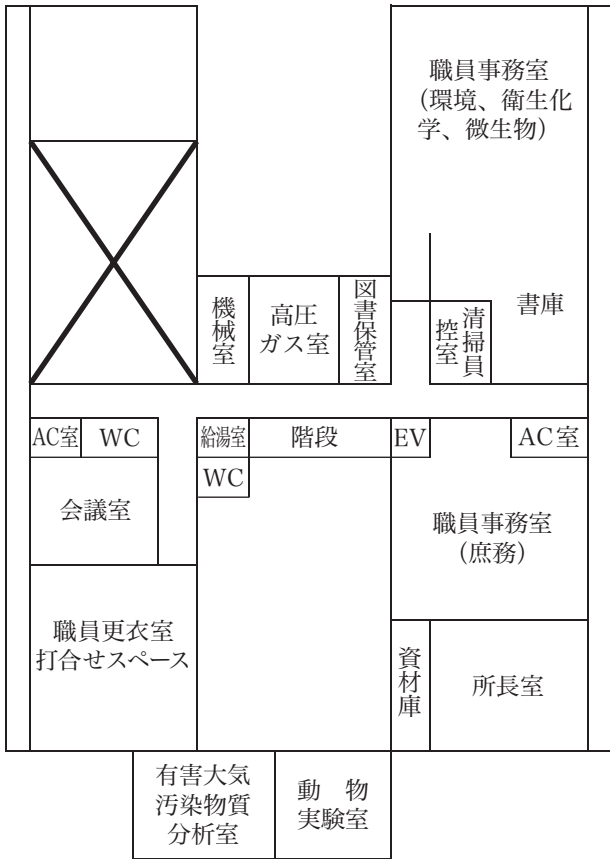
(平成30年4月末現在)

	機器等の種類	品名 / 型式等		
環	GC	FID	HP6890	
		FPD	HP5890	
	GC/MS		Agilent 6890/5973	
		Agilent 7890B/5977A		
		Agilent 6890N/5975		
境	GC/MSD-キャニスター 試料大気濃縮導入装置		CS2120/CS2110/Agilent 6890N/JEOL JMS-Q1500GC	
	ヘッドスペース-GC/MS		12031HSA/JMS-Q1050GC	
	HPLC		Shimadzu Prominence LC-20A	
部	ICP/MS		Agilent 7500ce	
			Agilent 7800	
	原子吸光分析装置		Varian SpectrAA 220	
	炭素成分分析装置		Sunset Lab Analyzer	
	還元気化水銀測定装置		NIC RA-3A	
	イオンクロマトグラフ		DIONEX ICS-1600	
	有機体炭素測定装置		Shimadzu TOC-V CSH	
	全窒素測定装置		TCI NOX1000	
	マイクロ波式反応加速システム		CEM MARS 5	
	分析走査型電子顕微鏡システム		JMS-6390LA	
	生物顕微鏡		ニコン ECLIPSE 80i	
門	GC/ECD・NPD		Agilent 6890N	
	GC/MS		島津製作所 QP2010 Ultra	
			Agilent 6890N 5973MSD-四重極簡易型	
			Agilent 7890B 5977A MSD-四重極簡易型	
	GC/MS/MS		Agilent 7000B-トリプル四重極GC/MS	
	LC/MS/MS		Agilent 6460LC/MS/MS	
	HPLC/DAD(PDA)+FL		Agilent 1200series	
	HPLC		日立 Chromaster	
	GPCクリーンアップ装置		G-PREP GPC8,100 Singleシステム	
	分光光度計		HITACHI U-2900	
	水銀測定装置		HIRANUMA HG-400	
過酸化水素計		SUPER ORITECTOR MODEL 5		
微	透過型電子顕微鏡		日本電子 JEM1200EX	
	超遠心分離機		日立 CP70G	
	リアルタイムPCR		HT 7500FAST	
			HT 7900FAST	
	シーケンサー		ABI 3130XL	
	パルスフィールド電気泳動装置		BIO RAD CHEF-DR III	
	生物顕微鏡		ニコン ECLIPSE TS100	
	マイクロプレートリーダー		バイオテック ImmunoMini NJ-2300	
	部	サーマルサイクラー		ABI Veriti 100
				ABI Veriti 200
				BIO RAD C1000 Touch
自動細菌同定検査装置		SYSMEX VITEX2 Compact		
自動核酸抽出装置		QIA cube PREMIUM QCPRM		

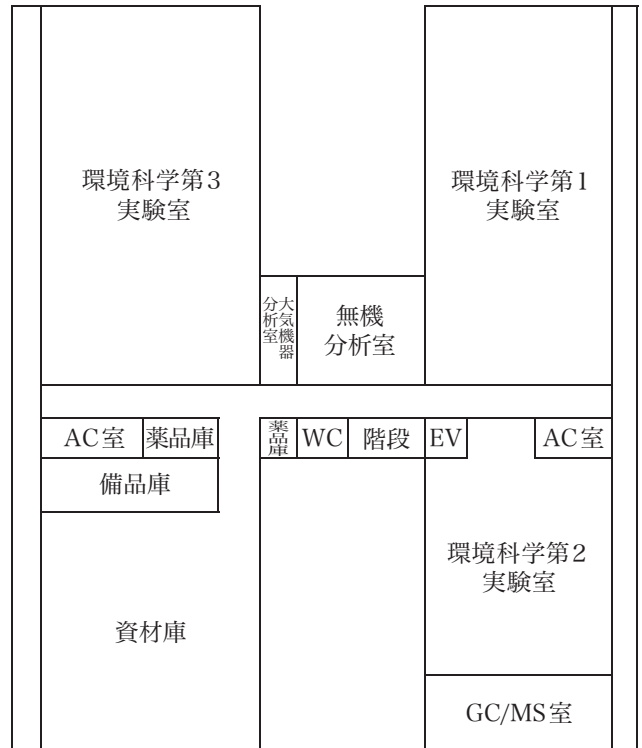
※ 100万円以上の機器を掲載

6 庁舎配置図

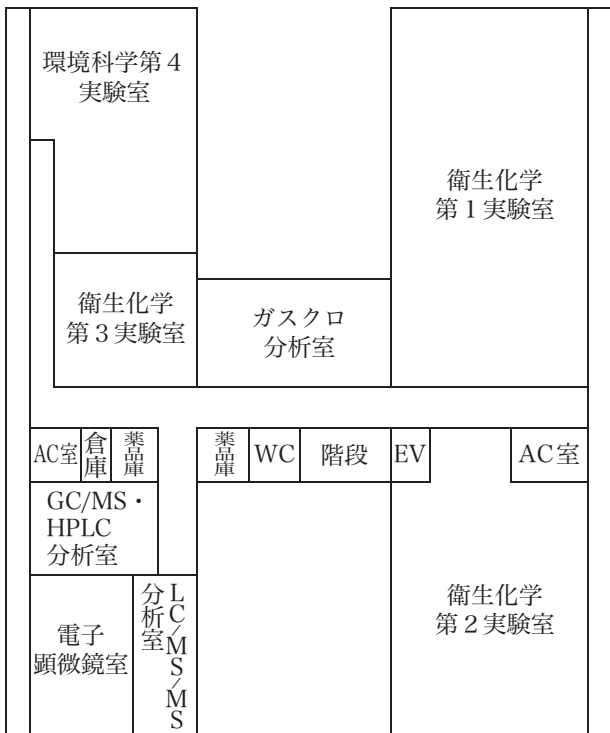
2階



3階



4階



5階

