

## 2 主な分析結果（抜粋）

### 2-1 来訪者属性分析（分析データ：1-3①）

#### (1) 来訪者の性別、年代別時系列推移（福岡県内居住者）

- ・男女別で見ると全期間通じて男性の方が多い
- ・年代別で見ると30～50代 > 60代以上 > 20代以下 となった（※注1）

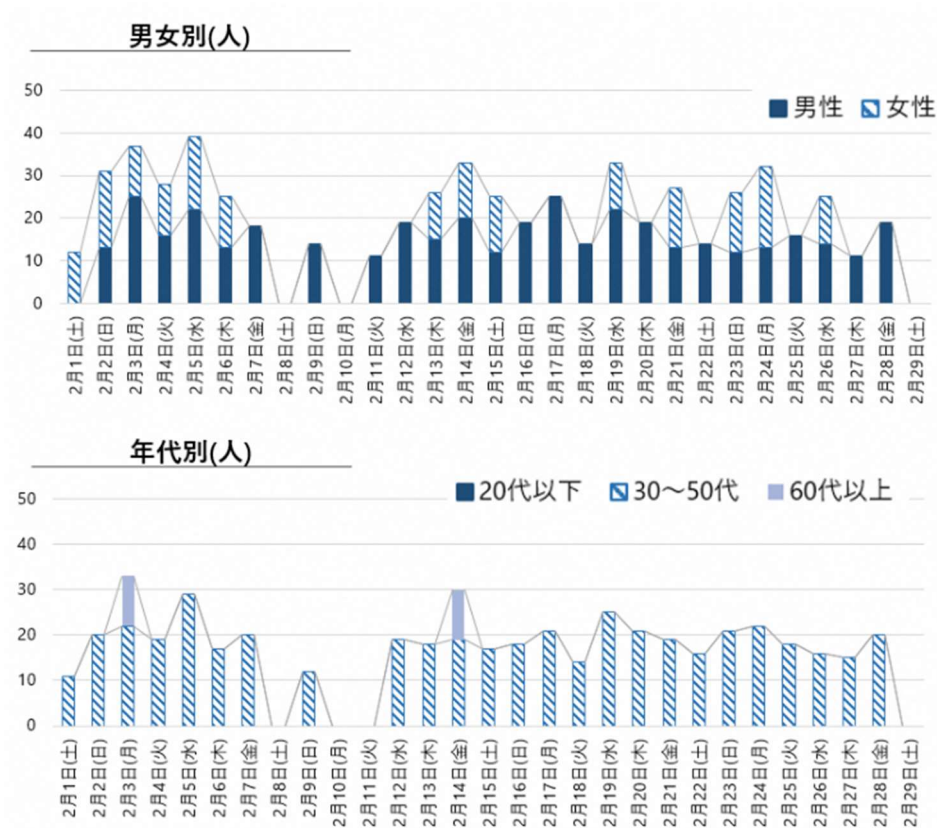


表1. 来訪者の性別、年代別時系列推移（福岡県内居住者）

注1：20代以下がグラフに表示されていないのは、k 匿名化の処理によるもの

#### (2) 来訪者の居住市区町村（福岡県内居住者）

北九州市内が91%を占め、福岡市、行橋市が続く

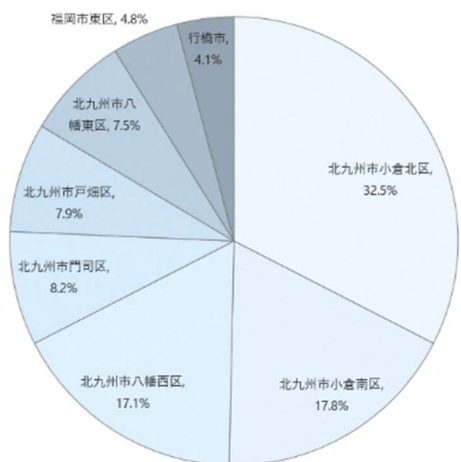


表2. 来訪者の居住市区町村（福岡県内居住者）

### 来訪者の性別、年代別時系列推移（福岡県外居住者）

- ・男女別で見ると全期間を通じて男性の方が多い。
- ・年代別で見ると30～50代 > 20代以下 > 60代以上 となっている(※注 1)

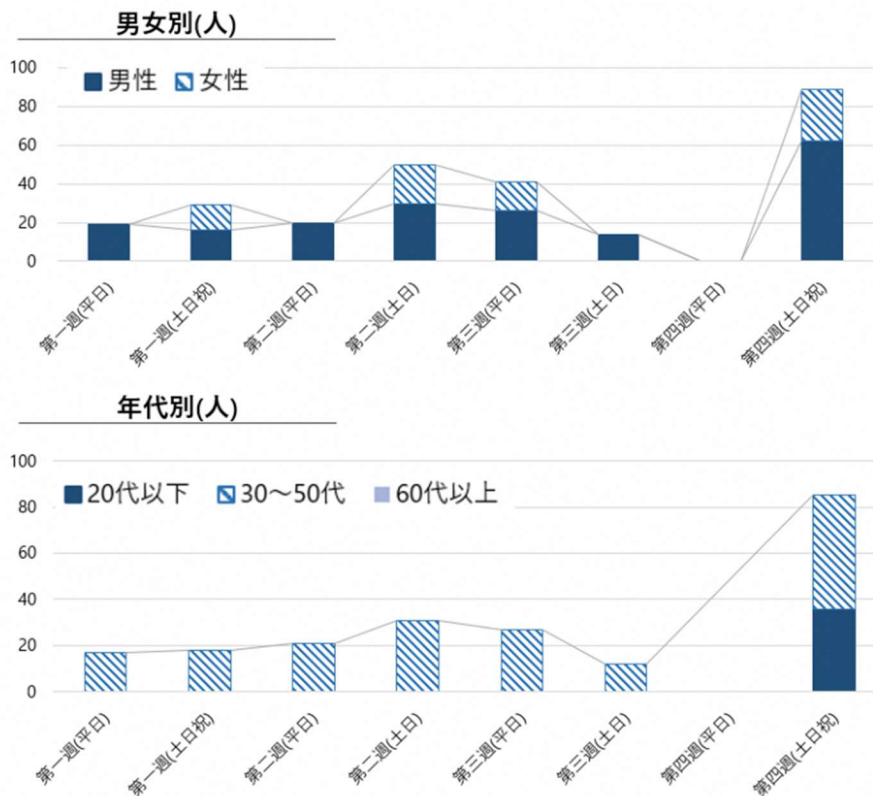


表 3. 来訪者の性別、年代別時系列推移（福岡県外居住者）

注 1：20代以下がグラフに表示されていないのは、k 匿名化の処理によるもの

### (3) 来訪者の居住都道府県

福岡県 70%と最も多く、続いて山口県 6%、東京都 5%となった

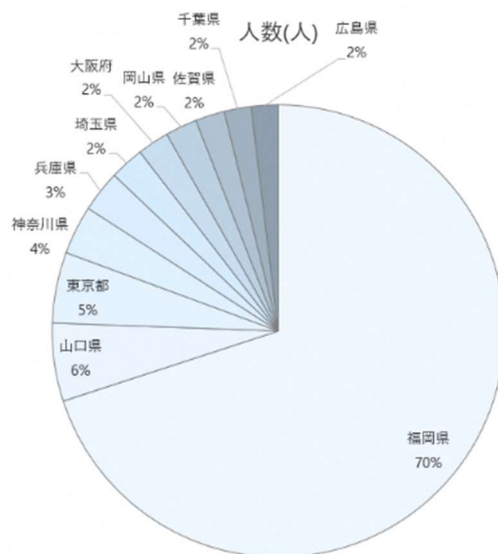


表 4. 来訪者の居住都道府県

#### (4) 来訪者の同居人属性 (県内外合計)

来訪者の同居人で一番多いのは「配偶者」、一番少ないのは「兄弟・姉妹」となった

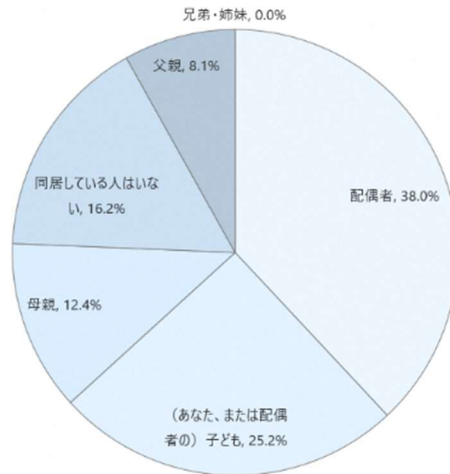


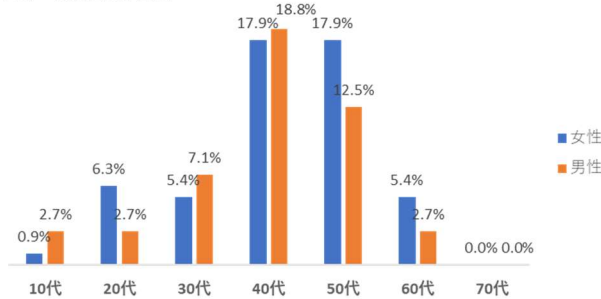
表5. 来訪者の同居人属性 (県内外合計)

### 2-2 来訪者属性分析 (分析データ: 1-3②)

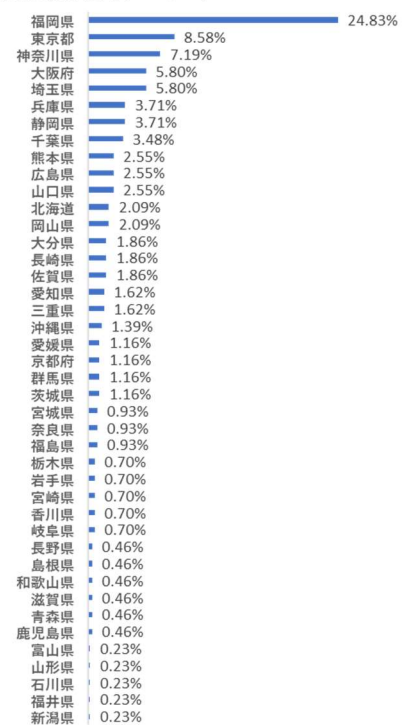
#### (1) 小倉城来訪者における d ポイント利用分析 (属性・居住地分析)

- ・来訪者で d ポイントを利用した年代は、40代及び50代が最も多い
- ・居住地は、福岡県が24.8%で最も多く、東京都8.6%、神奈川県7.2%と続く

●年代・性別来訪者数



●来訪者居住地ランキング



●年代・性別来訪者数 (休日・平日比較)

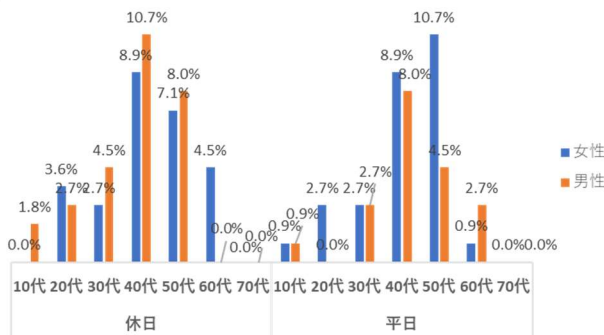
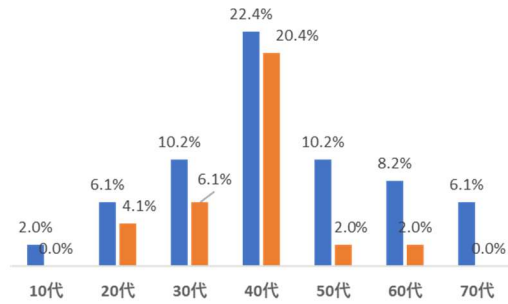


表6. 小倉城における d ポイント利用分析 (属性・居住地)

## (2) しろテラス来訪者におけるdポイント利用分析（購買分析）

- ・来訪者でdポイントを利用した購買者は、休日及び平日ともに40代が最も多い
- ・購買金額は500円～1,000円が最も多い

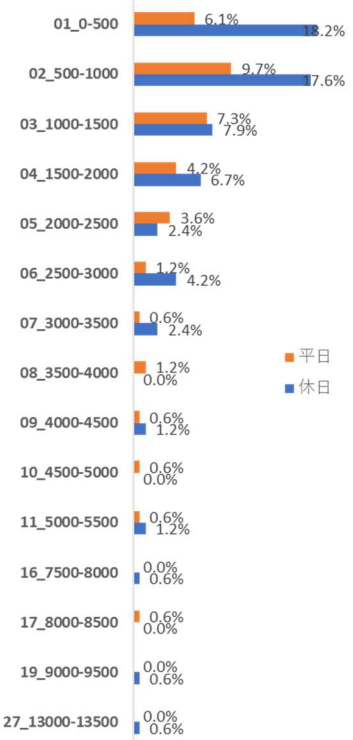
●年代・性別購買者数



●購買者居住地ランキング



●購買金額帯（平日・休日）



●年代・性別購買者数（休日・平日比較）

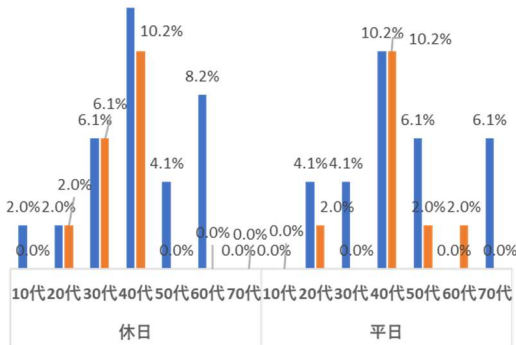


表7. しろテラスにおけるdポイント利用分析（購買分析）

## 2-3 市内・市外回遊分析

### (1) 来訪者の小倉城内回遊状況（分析データ：1-3④）

対象エリアの来訪者のうち、小倉城以外では小倉城庭園への訪問者が最も多く、次いでしろテラスとなった

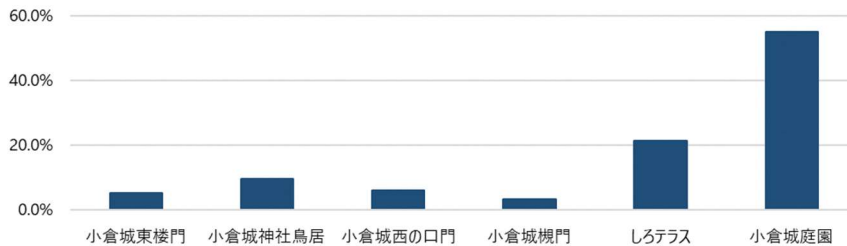


図1. 来訪者の小倉城内訪問状況

**(2) 対象エリア来訪者の昼間利用飲食店利用分析 (来訪日に 11:00~14:00 で 15 分以上滞在したエリア)**

小倉周辺の飲食店利用が最も多く、少し離れたところで門司、下関エリアでの利用も確認された

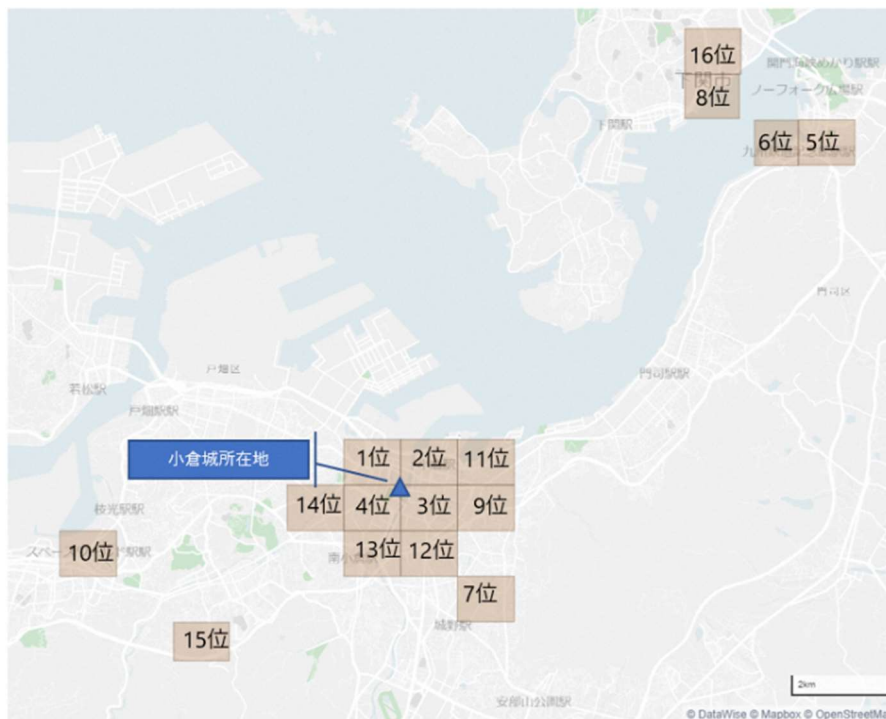


図 2. 来訪者の昼間利用飲食店

**(3) 県外からの小倉城来訪者の夜間滞在場所分析 (来訪日の 20:00~24:00 で 2 時間以上滞在したエリア)**

- ・ホテルが多く立ち並ぶ、小倉北区の中心部に夜間滞在場所が集中し、続いて八幡駅周辺エリアであった
- ・250m メッシュまで範囲を狭めると、小倉北区京町が特に使われているエリアとなった



図 3-1. 来訪日の 20 時~24 時で 2 時間以上滞在  
1km 四方のエリア

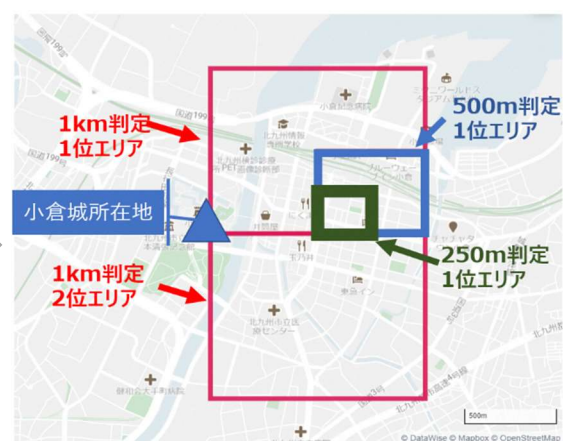
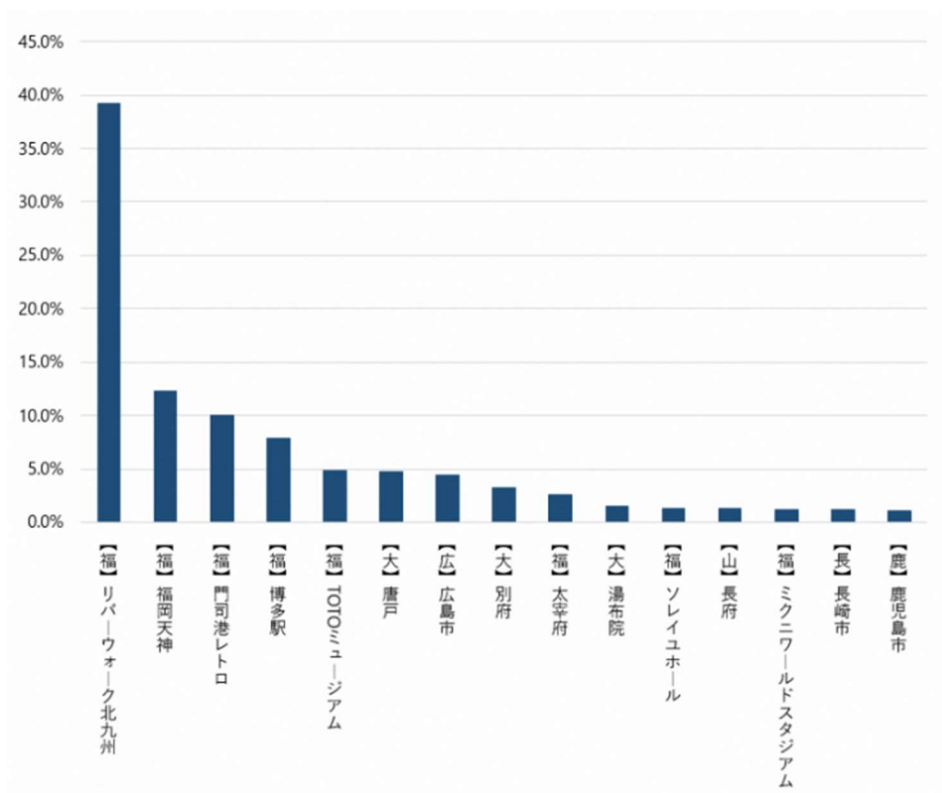


図 3-2. 来訪日の 20 時~24 時で 2 時間以上滞在  
1km、500m、250m 四方のエリア

**(参考) 対象エリア来訪者の、他スポットへの回遊状況**

- ・30分以上滞在したスポットで一番多いのはリバーウォーク北九州、次いで福岡天神
- ・北九州市外のスポットで最も多いのは福岡天神
- ・広島や唐戸、別府など、中国地方と九州の北に連なるエリアの施設が上位にある



(参考) 本分析対象エリア来訪者の他スポット回遊分析