

職業紹介等からみた
北九州市の雇用情勢

令和 3 年 3月分

北九州市産業経済局雇用政策課

目 次

	ページ
I 北九州市における雇用情勢等の概況（令和3年3月）	
1 景況	1
2 労働力需給の動き	1
3 新規求人・求職の動き	1
4 雇用保険受給者の動き	1
II 有効求人倍率・失業率の動き（国・県との比較）	
1-a 有効求人倍率・失業率の推移【一般（パートタイムを含む）】（月単位）	2
1-b 有効求人倍率・失業率の推移【一般（パートタイムを含む）】（年度単位）	2
III 市内求人・求職の動き	
1 月間有効求人数・求職者数の推移【一般（パートタイムを含む）】（月単位）	3
2 新規求人数・求職者数の推移【一般（パートタイムを含む）】（月単位）	3
3-a 市内地区別 有効求人倍率等の推移【一般（パートタイムを除く）】（月単位）	4
3-b 市内地区別 有効求人倍率等の推移【一般（パートタイム）】（月単位）	5
4-a 産業別 新規求人数の推移【一般（パートタイムを除く）】（月単位）	6
4-b 産業別 新規求人数の推移【一般（パートタイムを除く）】（年度単位）	7
5 年齢別 有効・新規求職者数と就職状況【常用（パートタイムを除く）】（令和3年3月）	8
6-a 職業別 新規求人・求職の状況【常用（パートタイムを除く）】（令和3年3月）	9
6-b 職業別 新規求人・求職バランスシート【常用（パートタイムを除く）】（令和3年3月）	9
IV 雇用保険受給者数の動き	
1-a 雇用保険受給者数の推移（月単位）	10
1-b 雇用保険受給者数の推移（年度単位）	10
3 年齢別 雇用保険受給者数の推移（月単位）	11
3 男女別 雇用保険受給者数の推移（月単位）	11

※ 本誌に掲載しているデータは、全て新規学卒者を除いたもの。
また、出典について、特に記載のないものは全て福岡労働局職業安定業務統計に基づくもの。

I 北九州市における雇用情勢等の概況(令和3年3月)

1 景況

北九州・京築地区の経済は、新型コロナウイルス感染症の影響から引き続き厳しい状況にあるものの、基調としては持ち直している。

こうした中で、生産は、半導体の供給制約の影響が一部で見られるものの、持ち直している。雇用情勢をみると、労働需給は、新型コロナウイルス感染症の影響により緩和している。

日本銀行北九州支店 「北九州・京築地区の金融経済概況」(2021年5月11日)より抜粋

2 労働力需給の動き

有効求人数は20,943人で、前年同月比0.3%の増加となり、29ヶ月ぶりに前年同月を上回った。

有効求職者数は18,508人で、前年同月比19.1%の増加となり、10ヶ月連続で前年同月を上回った。

この結果、有効求人倍率は1.13倍となった。

3 新規求人・求職の動き

新規求人数は8,207人で、前年同月比17.4%の増加となった。このうち、一般職業紹介(パートを除く)の新規求人数は5,145人で前年同月比16.9%の増加となった。また、一般職業紹介(パート)の新規求人数は3,062人で前年同月比18.4%の増加となった。

新規求職者数は4,037人で、前年同月比14.0%の増加となった。このうち、一般職業紹介(パートを除く)の新規求職者数は2,539人で前年同月比5.6%の増加となった。また、一般職業紹介(パート)の新規求職者数は1,498人で前年同月比31.8%の増加となった。

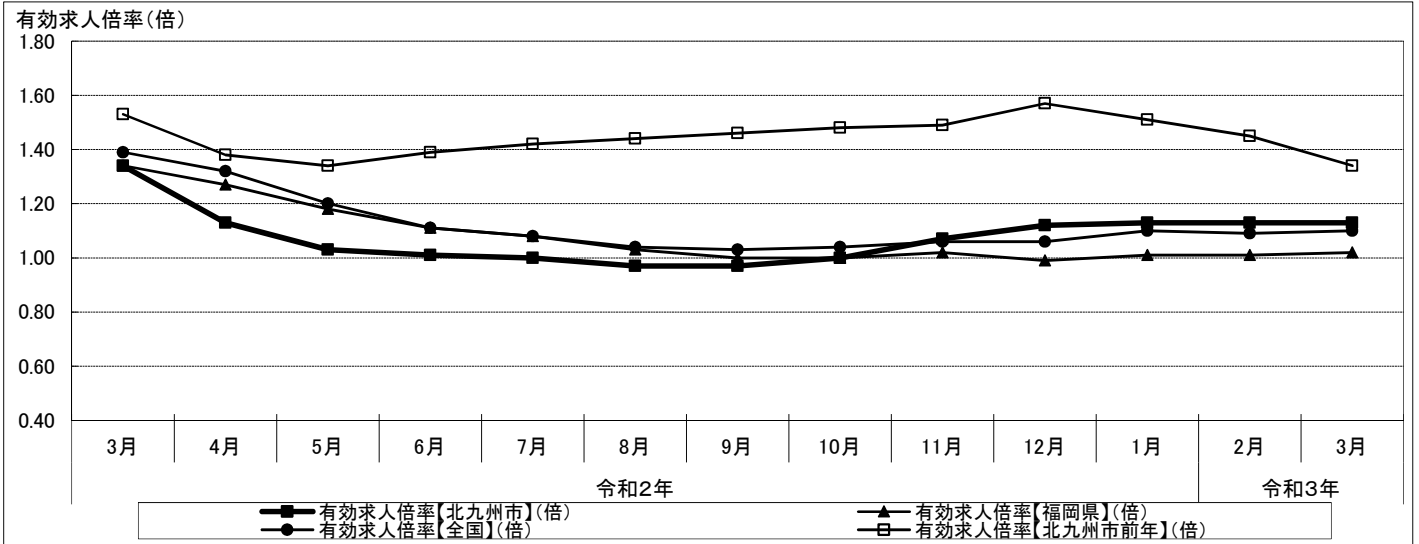
この結果、新規求人倍率は2.03倍となった。

4 雇用保険受給者の動き

雇用保険受給者実人員は4,310人で、前年同月比で22.0%の増加となった。

Ⅱ 有効求人倍率・失業率の動き(国・県との比較)

1-a 有効求人倍率・失業率の推移【一般(パートタイムを含む)】(月単位)



区分	令和2年												令和3年	
	3月	4月	5月	6月	7月	8月	9月	10月	11月	12月	1月	2月	3月	
有効求人倍率【北九州市】(倍)	1.34	1.13	1.03	1.01	1.00	0.97	0.97	1.00	1.07	1.12	1.13	1.13	1.13	
有効求人倍率【福岡県】(倍)	1.34	1.27	1.18	1.11	1.08	1.03	1.00	1.00	1.02	0.99	1.01	1.01	1.02	
有効求人倍率【全国】(倍)	1.39	1.32	1.20	1.11	1.08	1.04	1.03	1.04	1.06	1.06	1.10	1.09	1.10	
有効求人倍率【北九州市前年】(倍)	1.53	1.38	1.34	1.39	1.42	1.44	1.46	1.48	1.49	1.57	1.51	1.45	1.34	
失業率【福岡県】(%)	2.8			3.0			3.1			3.1				
失業率【全国】(%)	2.5	2.6	2.9	2.8	2.9	3.0	3.0	3.1	2.9	2.9	2.9	2.9	2.6	

※1 有効求人倍率(福岡県・全国)、失業率(全国)は季節調整値。また、失業率(福岡県)はモデル推計値で、四半期単位の値。

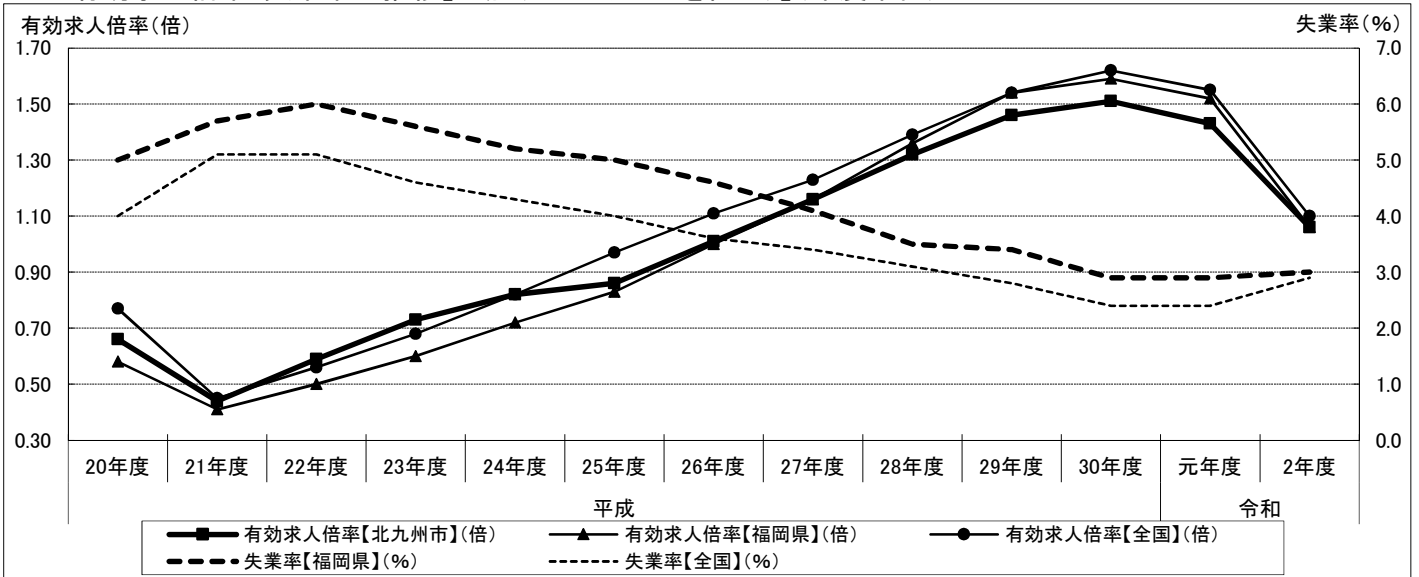
季節調整値は毎年1月分結果公表時、モデル推計値は毎年1~3月期平均公表時に、新たな結果を追加して過去に遡って再計算を行い数値を一部改定するため、発表当時の結果と若干異なることがある。

※2【出典】

有効求人倍率(福岡県・全国)・・・厚生労働省「一般職業紹介状況」

失業率(福岡県・全国)・・・総務省統計局「労働力調査」

1-b 有効求人倍率・失業率の推移【一般(パートタイムを含む)】(年度単位)



区分	平成											令和	
	20年度	21年度	22年度	23年度	24年度	25年度	26年度	27年度	28年度	29年度	30年度	元年度	2年度
有効求人倍率【北九州市】(倍)	0.66	0.44	0.59	0.73	0.82	0.86	1.01	1.16	1.32	1.46	1.51	1.43	1.06
有効求人倍率【福岡県】(倍)	0.58	0.41	0.50	0.60	0.72	0.83	1.00	1.16	1.36	1.54	1.59	1.52	1.06
有効求人倍率【全国】(倍)	0.77	0.45	0.56	0.68	0.82	0.97	1.11	1.23	1.39	1.54	1.62	1.55	1.10
失業率【福岡県】(%)	5.0	5.7	6.0	5.6	5.2	5.0	4.6	4.1	3.5	3.4	2.9	2.9	3.0
失業率【全国】(%)	4.0	5.1	5.1	4.6	4.3	4.0	3.6	3.4	3.1	2.8	2.4	2.4	2.9

※1 失業率は暦年(1~12月)の数値。失業率(福岡県)はモデル推計値。失業率【全国】の23年分は補完推計値。

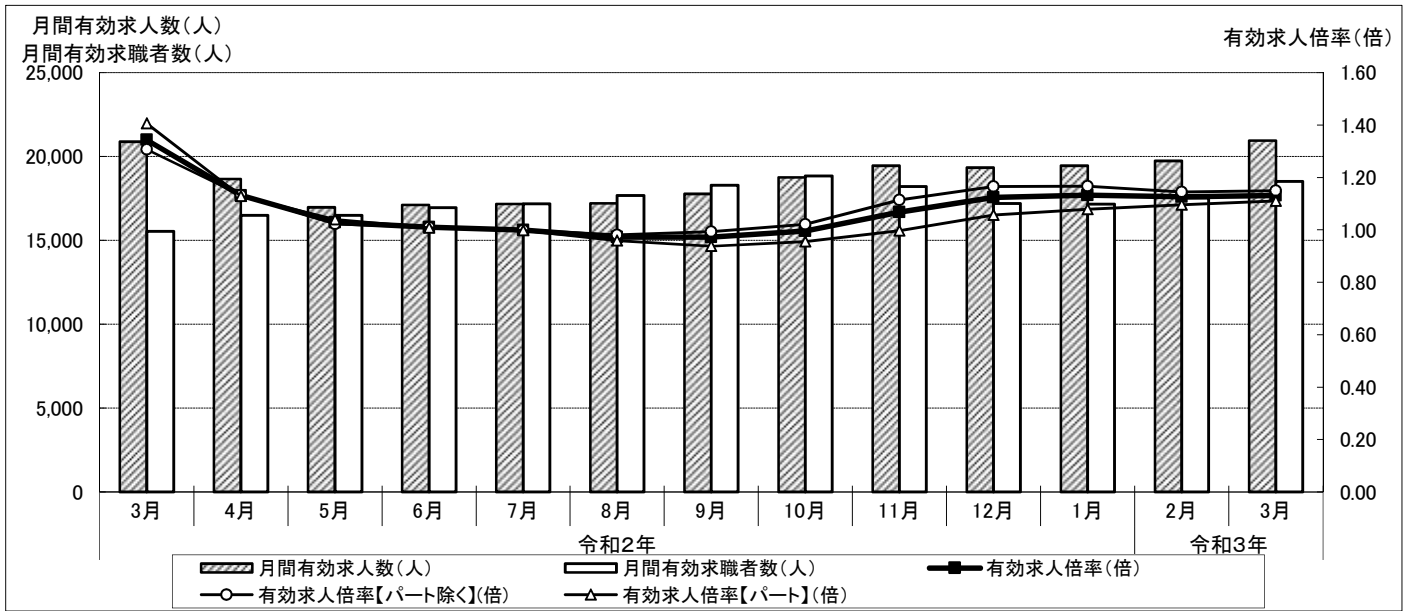
※2【出典】

有効求人倍率(福岡県・全国)・・・厚生労働省「職業安定業務統計」

失業率(福岡県・全国)・・・総務省統計局「労働力調査」

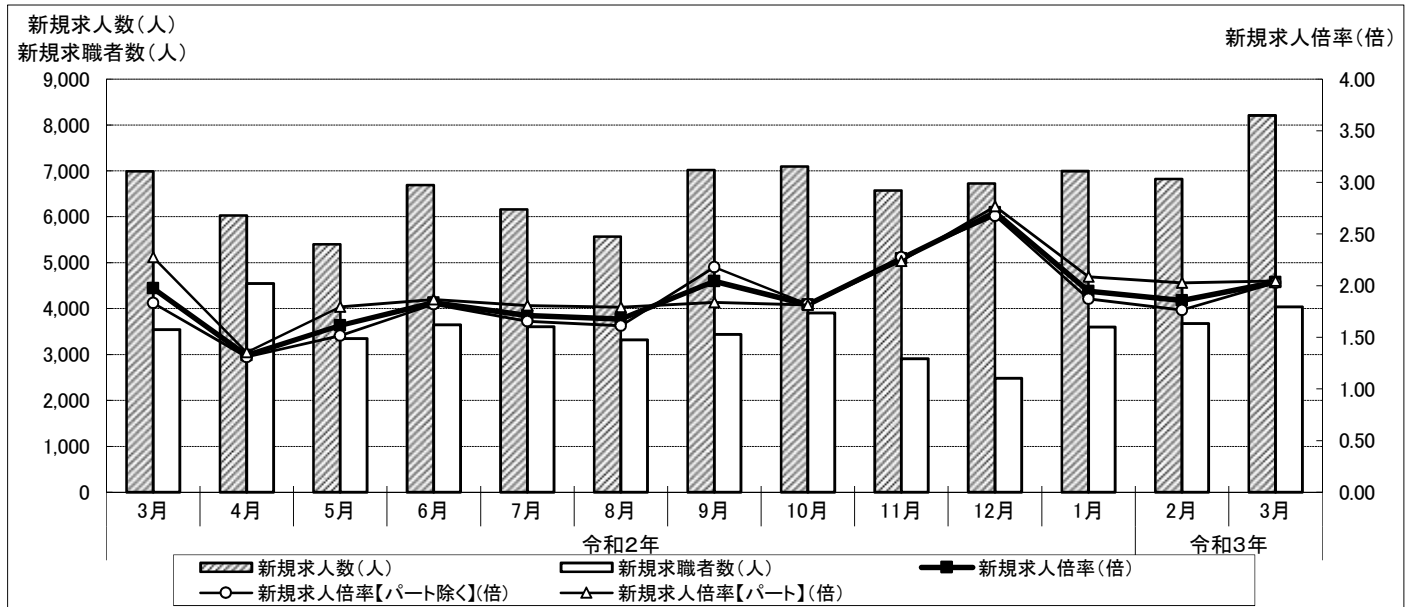
Ⅲ 市内求人・求職の動き

1 月間有効求人数・求職者数の推移【一般(パートタイムを含む)】(月単位)



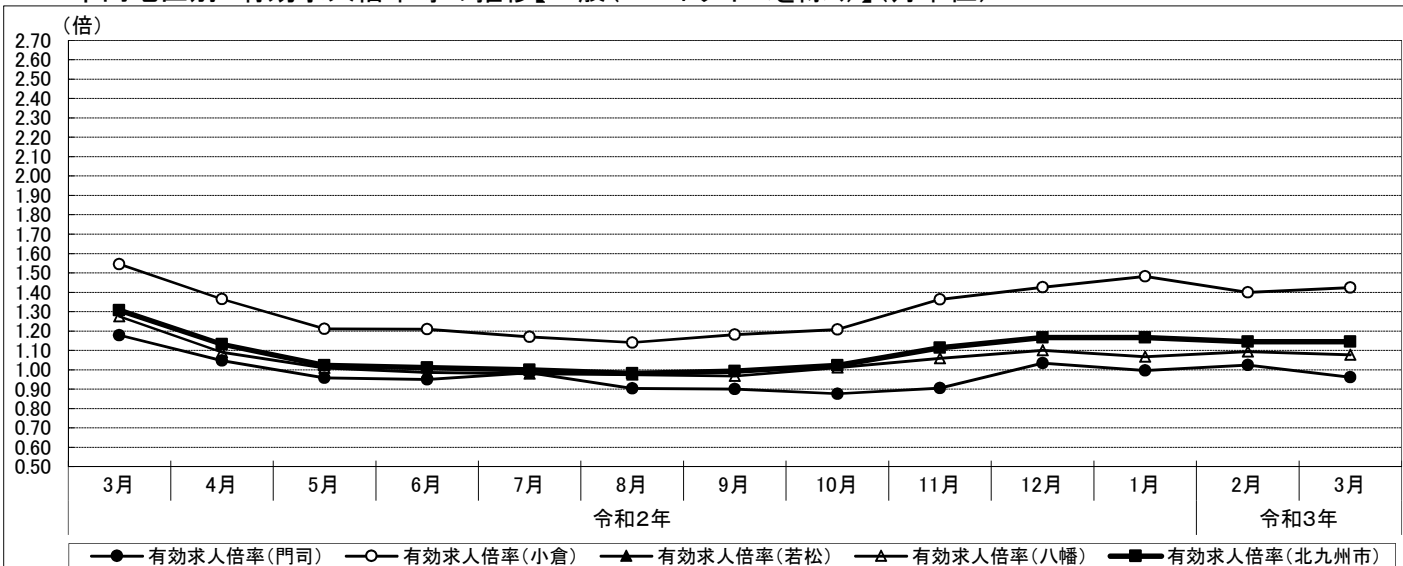
区分	令和2年												令和3年	
	3月	4月	5月	6月	7月	8月	9月	10月	11月	12月	1月	2月	3月	
月間有効求人数(人)	20,878	18,652	16,968	17,109	17,168	17,201	17,769	18,757	19,448	19,333	19,452	19,737	20,943	
【参考】前年同月比(%)	-12.7	-20.3	-25.4	-25.2	-24.7	-23.7	-21.5	-18.8	-13.7	-12.7	-10.3	-9.1	0.3	
月間有効求職者数(人)	15,543	16,495	16,499	16,944	17,186	17,680	18,281	18,834	18,205	17,201	17,169	17,518	18,508	
【参考】前年同月比(%)	-0.7	-2.4	-3.0	2.7	6.8	13.1	17.6	20.5	20.0	22.0	19.3	16.9	19.1	
有効求人倍率(倍)	1.34	1.13	1.03	1.01	1.00	0.97	0.97	1.00	1.07	1.12	1.13	1.13	1.13	
有効求人倍率【パート除く】(倍)	1.31	1.13	1.02	1.01	1.00	0.98	0.99	1.02	1.11	1.17	1.17	1.15	1.15	
有効求人倍率【パート】(倍)	1.41	1.13	1.04	1.01	1.00	0.96	0.94	0.95	1.00	1.06	1.08	1.10	1.11	

2 新規求人数・求職者数の推移【一般(パートタイムを含む)】(月単位)



区分	令和2年												令和3年	
	3月	4月	5月	6月	7月	8月	9月	10月	11月	12月	1月	2月	3月	
新規求人数(人)	6,988	6,027	5,400	6,689	6,161	5,566	7,018	7,095	6,573	6,725	6,993	6,822	8,207	
【参考】前年同月比(%)	-19.3	-26.0	-27.2	-21.5	-23.0	-22.5	-15.7	-17.0	-6.6	-15.1	-7.9	-3.2	17.4	
新規求職者数(人)	3,541	4,548	3,346	3,646	3,605	3,318	3,439	3,905	2,906	2,484	3,595	3,677	4,037	
【参考】前年同月比(%)	-10.4	-10.7	-11.8	8.5	0.9	5.0	-3.9	6.0	-0.1	-2.2	-7.5	5.9	14.0	
新規求人倍率(倍)	1.97	1.33	1.61	1.83	1.71	1.68	2.04	1.82	2.26	2.71	1.95	1.86	2.03	
新規求人倍率【パート除く】(倍)	1.83	1.31	1.52	1.82	1.66	1.61	2.18	1.82	2.28	2.68	1.87	1.76	2.03	
新規求人倍率【パート】(倍)	2.28	1.35	1.79	1.87	1.81	1.79	1.84	1.81	2.24	2.77	2.09	2.03	2.04	

3-a 市内地区別 有効求人倍率等の推移【一般(パートタイムを除く)】(月単位)



区分	令和2年												令和3年	
	3月	4月	5月	6月	7月	8月	9月	10月	11月	12月	1月	2月	3月	
門司	月間有効求人人数(人)	950	900	842	824	862	815	797	819	816	880	886	917	914
	月間有効求職者数(人)	806	859	878	867	875	902	885	935	901	851	890	895	951
	有効求人倍率(倍)	1.18	1.05	0.96	0.95	0.99	0.90	0.90	0.88	0.91	1.03	1.00	1.02	0.96
	新規求人数(人)	319	315	308	279	335	254	274	331	263	316	349	277	355
	新規求職申込者数(人)	184	260	190	175	171	182	171	213	156	131	230	190	206
	新規求人倍率(倍)	1.73	1.21	1.62	1.59	1.96	1.40	1.60	1.55	1.69	2.41	1.52	1.46	1.72
	就職件数(件)	56	53	38	38	58	43	38	56	44	48	41	52	62
	合計	6,343	5,803	5,103	5,181	5,174	5,192	5,416	5,694	6,215	6,129	6,345	6,228	6,683
小倉	月間有効求人人数(人)	6,343	5,803	5,103	5,181	5,174	5,192	5,416	5,694	6,215	6,129	6,345	6,228	6,683
	月間有効求職者数(人)	4,105	4,251	4,215	4,284	4,425	4,553	4,588	4,718	4,560	4,298	4,281	4,450	4,694
	有効求人倍率(倍)	1.55	1.37	1.21	1.21	1.17	1.14	1.18	1.21	1.36	1.43	1.48	1.40	1.42
	新規求人数(人)	2,056	1,854	1,562	2,058	1,778	1,605	2,268	2,028	2,211	2,161	2,201	2,061	2,654
	新規求職申込者数(人)	1,056	1,186	920	1,011	1,002	934	842	1,076	794	679	983	1,042	1,099
	新規求人倍率(倍)	1.95	1.56	1.70	2.04	1.77	1.72	2.69	1.88	2.78	3.18	2.24	1.98	2.41
	就職件数(件)	316	238	209	212	211	200	248	262	235	226	197	219	306
	合計	6,343	5,803	5,103	5,181	5,174	5,192	5,416	5,694	6,215	6,129	6,345	6,228	6,683
若松	月間有効求人人数(人)	0	0	0	0	0	0	0	0	0	0	0	0	0
	月間有効求職者数(人)	563	640	666	676	642	632	651	663	606	586	612	671	678
	有効求人倍率(倍)	0.00	0.00	0.00	0.00	0.00	0.00	0.00	0.00	0.00	0.00	0.00	0.00	0.00
	新規求人数(人)	0	0	0	0	0	0	0	0	0	0	0	0	0
	新規求職申込者数(人)	130	210	131	136	118	95	118	129	89	92	152	165	135
	新規求人倍率(倍)	0.00	0.00	0.00	0.00	0.00	0.00	0.00	0.00	0.00	0.00	0.00	0.00	0.00
	就職件数(件)	32	21	32	46	34	23	30	28	28	33	22	48	41
	合計	0	0	0	0	0	0	0	0	0	0	0	0	0
八幡	月間有効求人人数(人)	5,583	5,117	4,733	4,785	4,901	4,938	5,014	5,291	5,343	5,345	5,220	5,443	5,598
	月間有効求職者数(人)	4,378	4,692	4,690	4,848	5,000	5,070	5,182	5,236	5,044	4,860	4,895	4,976	5,198
	有効求人倍率(倍)	1.28	1.09	1.01	0.99	0.98	0.97	0.97	1.01	1.06	1.10	1.07	1.09	1.08
	新規求人数(人)	2,026	1,640	1,411	1,931	1,774	1,525	1,919	2,042	1,661	1,890	1,859	1,884	2,136
	新規求職申込者数(人)	1,034	1,254	924	1,026	1,056	888	917	1,000	778	730	991	998	1,099
	新規求人倍率(倍)	1.96	1.31	1.53	1.88	1.68	1.72	2.09	2.04	2.13	2.59	1.88	1.89	1.94
	就職件数(件)	285	261	197	224	230	181	230	257	197	187	170	228	325
	合計	5,583	5,117	4,733	4,785	4,901	4,938	5,014	5,291	5,343	5,345	5,220	5,443	5,598
合計(北九州市)	月間有効求人人数(人)	12,876	11,820	10,678	10,790	10,937	10,945	11,227	11,804	12,374	12,354	12,451	12,588	13,195
	月間有効求職者数(人)	9,852	10,442	10,449	10,675	10,942	11,157	11,306	11,552	11,111	10,595	10,678	10,992	11,521
	有効求人倍率(倍)	1.31	1.13	1.02	1.01	1.00	0.98	0.99	1.02	1.11	1.17	1.17	1.15	1.15
	新規求人数(人)	4,401	3,809	3,281	4,268	3,887	3,384	4,461	4,401	4,135	4,367	4,409	4,222	5,145
	新規求職申込者数(人)	2,404	2,910	2,165	2,348	2,347	2,099	2,048	2,418	1,817	1,632	2,356	2,395	2,539
	新規求人倍率(倍)	1.83	1.31	1.52	1.82	1.66	1.61	2.18	1.82	2.28	2.68	1.87	1.76	2.03
	就職件数(件)	689	573	476	520	533	447	546	603	504	494	430	547	734

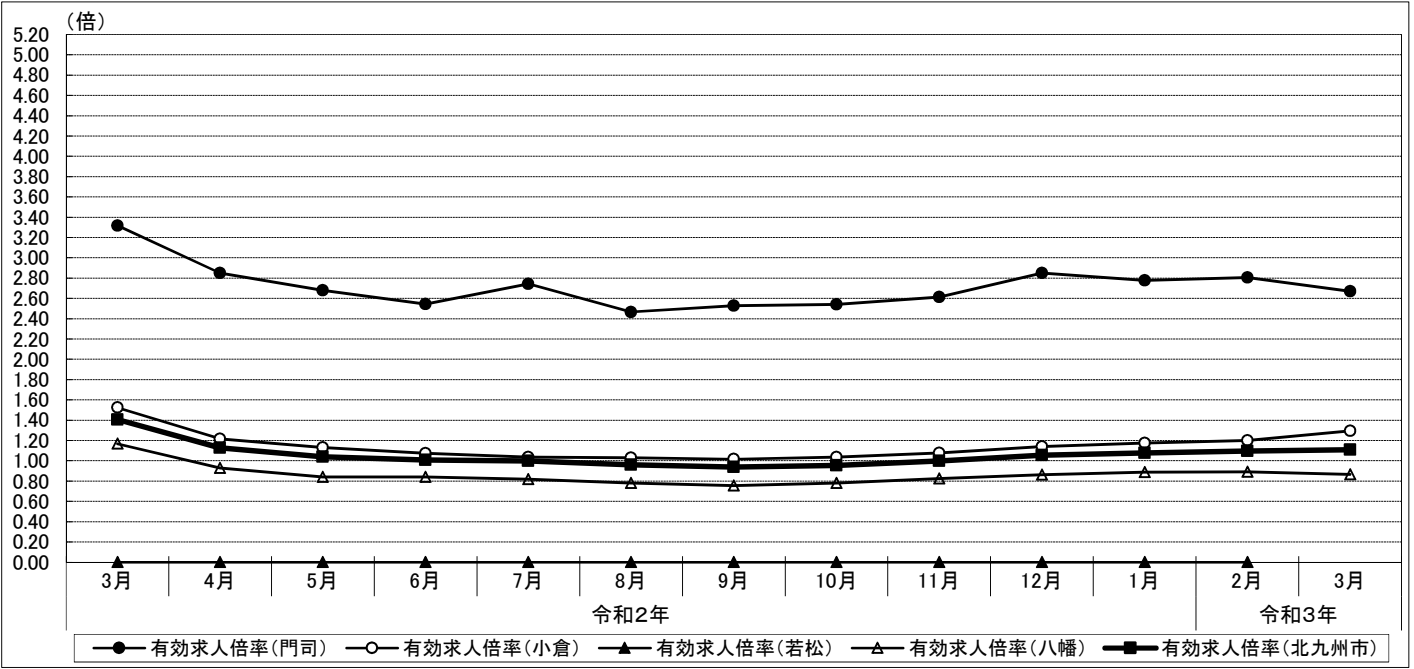
※ データは市内ハローワークの数値を以下の通り集計したものの。

【門司】 ハローワーク門司 【小倉】 ハローワーク小倉、マザーズハローワーク北九州の合計値

【若松】 ハローワーク若松 【八幡】 ハローワーク八幡、ハローワーク戸畑の合計値

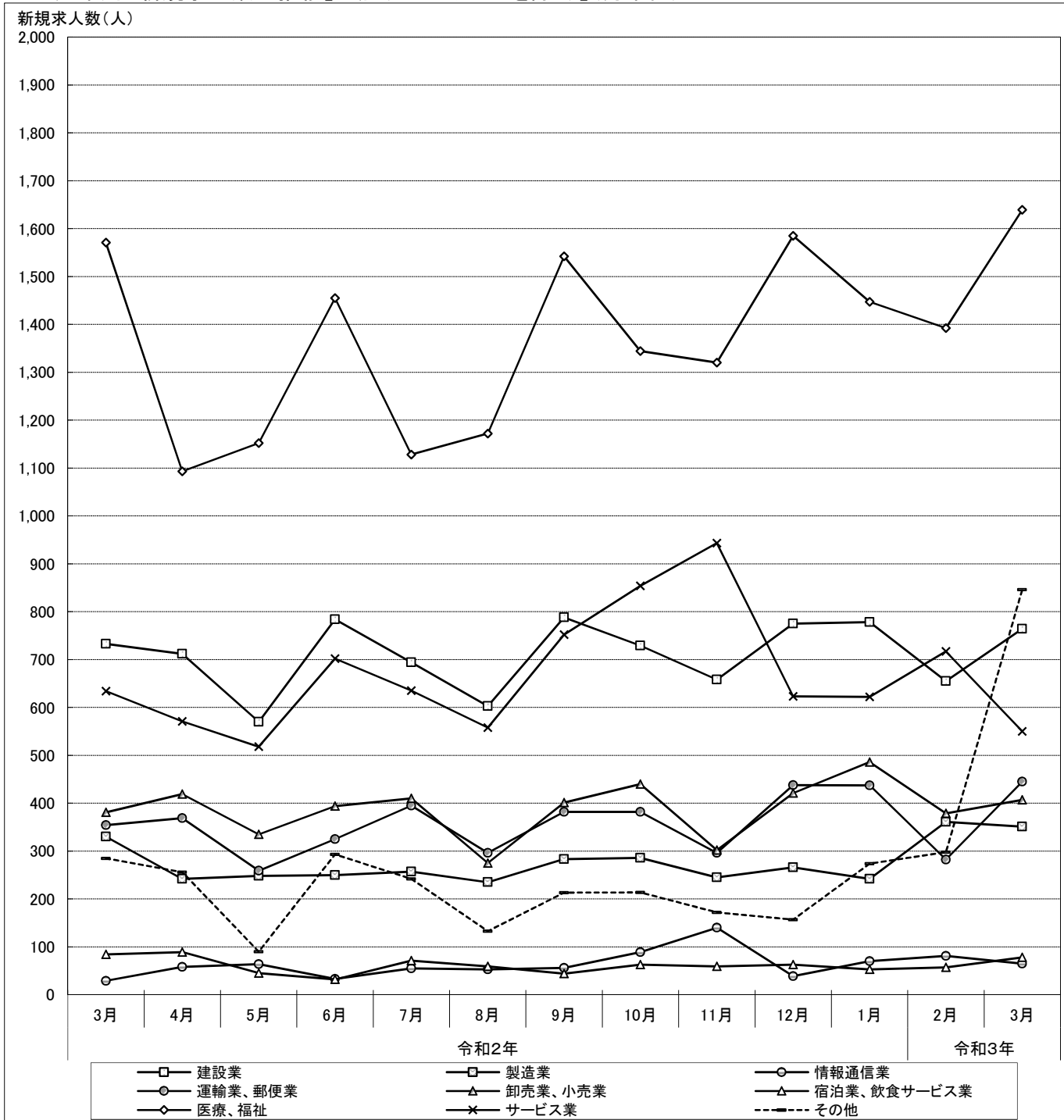
※ 平成25年6月24日より、ハローワーク若松・ハローワーク戸畑の求人手続きの取扱窓口は、ハローワーク八幡に変更。

3-b 市内地区別 有効求人倍率等の推移【一般(パートタイム)】(月単位)



区分	令和2年												令和3年	
	3月	4月	5月	6月	7月	8月	9月	10月	11月	12月	1月	2月	3月	
門司	月間有効求人人数(人)	1,546	1,453	1,377	1,353	1,393	1,376	1,381	1,423	1,421	1,437	1,380	1,442	1,466
	月間有効求職者数(人)	466	510	514	532	508	558	546	560	544	504	497	514	549
	有効求人倍率(倍)	3.32	2.85	2.68	2.54	2.74	2.47	2.53	2.54	2.61	2.85	2.78	2.81	2.67
	新規求人数(人)	566	486	455	496	529	447	493	547	471	467	491	540	538
	新規求職申込者数(人)	110	136	88	117	90	121	111	127	93	72	96	117	127
	新規求人倍率(倍)	5.15	3.57	5.17	4.24	5.88	3.69	4.44	4.31	5.06	6.49	5.11	4.62	4.24
	就職件数(件)	40	23	11	43	41	38	30	47	38	23	35	33	51
小倉	月間有効求人人数(人)	3,392	2,748	2,493	2,465	2,420	2,473	2,650	2,824	2,901	2,839	2,889	2,956	3,456
	月間有効求職者数(人)	2,226	2,261	2,203	2,296	2,334	2,405	2,608	2,729	2,696	2,493	2,457	2,466	2,671
	有効求人倍率(倍)	1.52	1.22	1.13	1.07	1.04	1.03	1.02	1.03	1.08	1.14	1.18	1.20	1.29
	新規求人数(人)	996	927	830	957	898	862	1,102	1,116	993	972	1,109	1,057	1,499
	新規求職申込者数(人)	456	605	454	541	524	455	566	589	477	351	535	530	612
	新規求人倍率(倍)	2.18	1.53	1.83	1.77	1.71	1.89	1.95	1.89	2.08	2.77	2.07	1.99	2.45
	就職件数(件)	214	139	119	181	179	152	196	205	155	160	127	175	235
若松	月間有効求人人数(人)	0	0	0	0	0	0	0	0	0	0	0	0	0
	月間有効求職者数(人)	374	452	454	466	450	472	496	531	514	471	457	453	499
	有効求人倍率(倍)	0.00	0.00	0.00	0.00	0.00	0.00	0.00	0.00	0.00	0.00	0.00	0.00	0.00
	新規求人数(人)	0	0	0	0	0	0	0	0	0	0	0	0	0
	新規求職申込者数(人)	76	150	79	77	81	75	84	108	51	48	85	81	104
	新規求人倍率(倍)	0.00	0.00	0.00	0.00	0.00	0.00	0.00	0.00	0.00	0.00	0.00	0.00	0.00
	就職件数(件)	23	12	11	21	17	17	19	15	25	17	27	25	26
八幡	月間有効求人人数(人)	3,064	2,631	2,420	2,501	2,418	2,407	2,511	2,706	2,752	2,703	2,732	2,751	2,826
	月間有効求職者数(人)	2,625	2,830	2,879	2,975	2,952	3,088	3,325	3,462	3,340	3,138	3,080	3,093	3,268
	有効求人倍率(倍)	1.17	0.93	0.84	0.84	0.82	0.78	0.76	0.78	0.82	0.86	0.89	0.89	0.86
	新規求人数(人)	1,025	805	834	968	847	873	962	1,031	974	919	984	1,003	1,025
	新規求職申込者数(人)	495	747	560	563	563	568	630	663	468	381	523	554	655
	新規求人倍率(倍)	2.07	1.08	1.49	1.72	1.50	1.54	1.53	1.56	2.08	2.41	1.88	1.81	1.56
	就職件数(件)	185	137	118	171	186	120	175	187	181	141	135	172	235
合計(北九州市)	月間有効求人人数(人)	8,002	6,832	6,290	6,319	6,231	6,256	6,542	6,953	7,074	6,979	7,001	7,149	7,748
	月間有効求職者数(人)	5,691	6,053	6,050	6,269	6,244	6,523	6,975	7,282	7,094	6,606	6,491	6,526	6,987
	有効求人倍率(倍)	1.41	1.13	1.04	1.01	1.00	0.96	0.94	0.95	1.00	1.06	1.08	1.10	1.11
	新規求人数(人)	2,587	2,218	2,119	2,421	2,274	2,182	2,557	2,694	2,438	2,358	2,584	2,600	3,062
	新規求職申込者数(人)	1,137	1,638	1,181	1,298	1,258	1,219	1,391	1,487	1,089	852	1,239	1,282	1,498
	新規求人倍率(倍)	2.28	1.35	1.79	1.87	1.81	1.79	1.84	1.81	2.24	2.77	2.09	2.03	2.04
	就職件数(件)	462	311	259	416	423	327	420	454	399	341	324	405	547

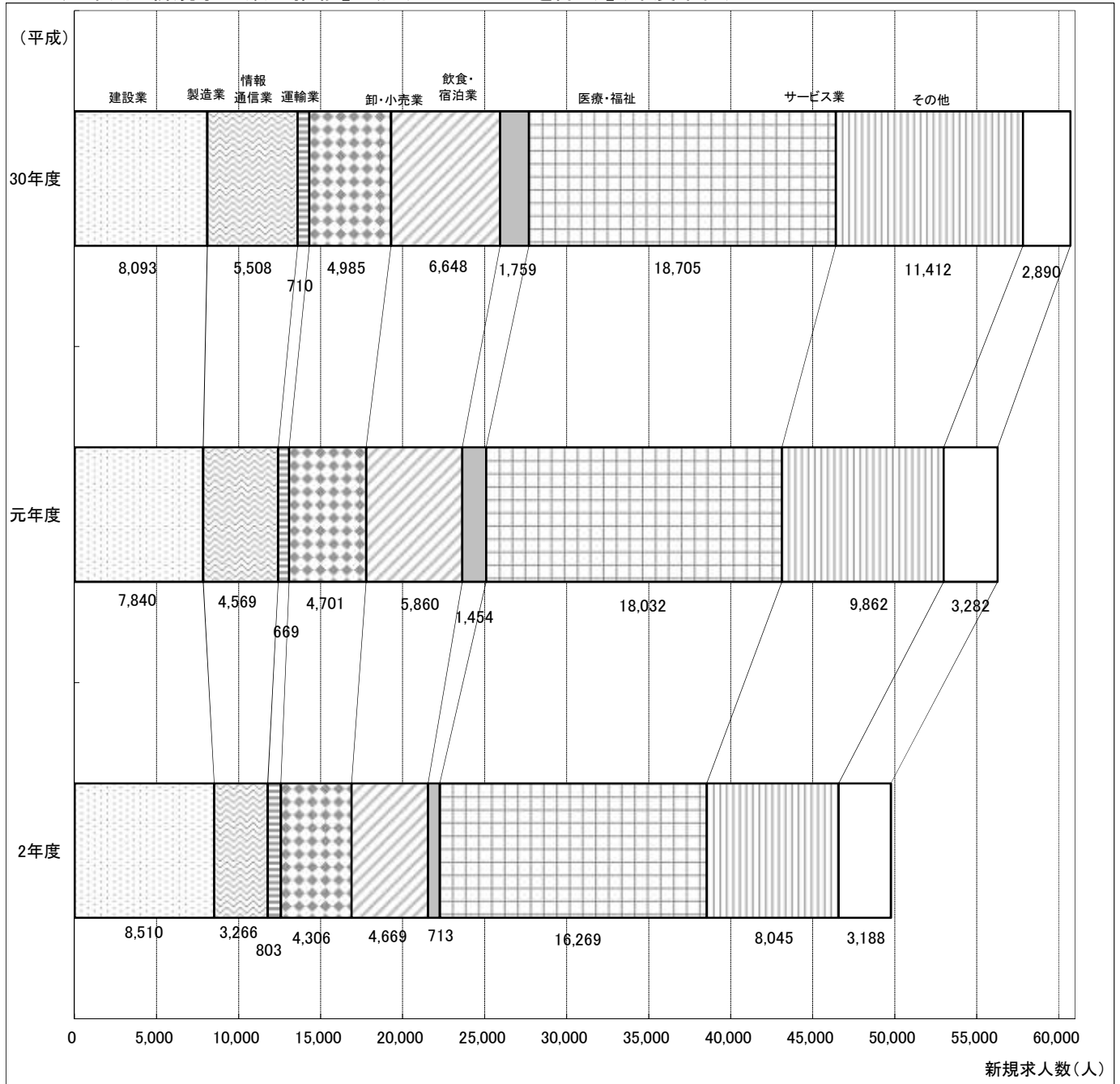
4-a 産業別 新規求人数の推移【一般(パートタイムを除く)】(月単位)



(単位:人)

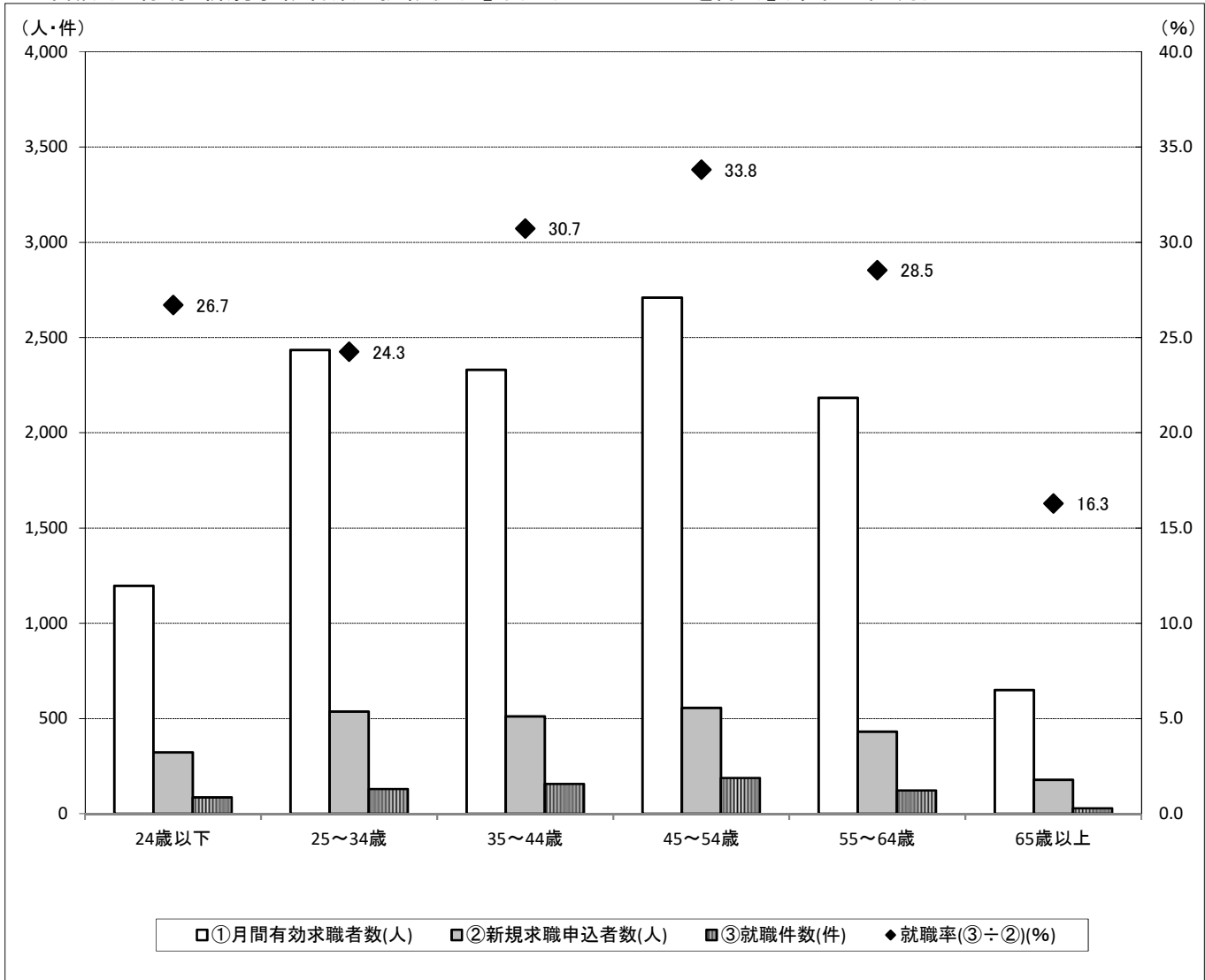
区分	令和2年												令和3年	
	3月	4月	5月	6月	7月	8月	9月	10月	11月	12月	1月	2月	3月	
建設業	733	712	570	784	694	603	788	729	658	775	778	655	764	
製造業	330	242	248	250	257	235	283	286	245	266	242	361	351	
情報通信業	29	58	64	33	55	53	56	89	140	39	70	81	65	
運輸業、郵便業	354	369	259	325	395	296	382	382	296	438	437	282	445	
卸売業、小売業	381	419	335	394	410	275	401	440	302	421	486	379	407	
宿泊業、飲食サービス業	84	89	45	32	71	59	44	63	59	63	53	57	78	
医療、福祉	1,571	1,093	1,152	1,455	1,128	1,172	1,542	1,344	1,320	1,585	1,447	1,392	1,639	
サービス業	634	571	518	702	635	558	752	854	943	623	622	717	550	
その他	285	256	90	293	242	133	213	214	172	157	274	298	846	
新規求人数(合計)	4,401	3,809	3,281	4,268	3,887	3,384	4,461	4,401	4,135	4,367	4,409	4,222	5,145	

4-b 産業別 新規求人数の推移【一般(パートタイムを除く)】(年度単位)



区分	平成									令和	
	23年度	24年度	25年度	26年度	27年度	28年度	29年度	30年度	元年度	2年度	
建設業	5,384	5,362	5,243	5,257	6,331	7,682	7,710	8,093	7,840	8,510	
製造業	3,234	2,939	3,320	3,817	3,977	4,359	5,035	5,508	4,569	3,266	
情報通信業	1,092	1,505	1,483	1,598	1,067	953	669	710	669	803	
運輸業、郵便業	5,777	4,534	3,971	3,779	3,917	4,212	4,864	4,985	4,701	4,306	
卸売業、小売業	5,893	6,254	5,945	6,338	6,847	6,761	7,353	6,648	5,860	4,669	
宿泊業、飲食サービス業	1,454	1,613	1,447	1,519	1,488	1,891	1,621	1,759	1,454	713	
医療、福祉	12,913	13,348	12,765	14,643	15,254	16,008	17,401	18,705	18,032	16,269	
サービス業	9,298	9,564	10,377	11,638	11,355	11,381	11,805	11,412	9,862	8,045	
その他	2,529	2,298	2,142	2,446	2,420	2,812	2,677	2,890	3,282	3,188	
新規求人数(合計)	47,574	47,417	46,693	51,035	52,656	56,059	59,135	60,710	56,269	49,769	

5 年齢別 有効・新規求職者数と就職状況【常用(パートタイムを除く)】(令和3年3月)



区分	①月間有効求職者数(人)			②新規求職申込者数(人)			③就職件数(件)			就職率(③÷②)(%)		
	全数	男性	女性	全数	男性	女性	全数	男性	女性	全数	男性	女性
19歳以下	147	69	78	40	17	23	17	5	12	42.5	29.4	52.2
20～24歳	1,050	488	560	282	128	154	69	34	35	24.5	26.6	22.7
24歳以下	1,197	557	638	322	145	177	86	39	47	26.7	26.9	26.6
25～29歳	1,319	627	692	302	152	150	58	28	30	19.2	18.4	20.0
30～34歳	1,116	555	558	234	109	125	72	44	28	30.8	40.4	22.4
25～34歳	2,435	1,182	1,250	536	261	275	130	72	58	24.3	27.6	21.1
35～39歳	1,109	549	559	242	113	128	75	36	39	31.0	31.9	30.5
40～44歳	1,222	603	617	269	130	139	82	36	46	30.5	27.7	33.1
35～44歳	2,331	1,152	1,176	511	243	267	157	72	85	30.7	29.6	31.8
45～49歳	1,400	667	731	305	142	163	107	37	70	35.1	26.1	42.9
50～54歳	1,309	665	644	251	126	125	81	33	48	32.3	26.2	38.4
45～54歳	2,709	1,332	1,375	556	268	288	188	70	118	33.8	26.1	41.0
55～59歳	1,158	704	454	227	138	89	70	35	35	30.8	25.4	39.3
60～64歳	1,026	710	316	204	133	71	53	27	26	26.0	20.3	36.6
55～64歳	2,184	1,414	770	431	271	160	123	62	61	28.5	22.9	38.1
65歳以上	650	543	105	178	146	31	29	25	4	16.3	17.1	12.9
合計	11,506	6,180	5,314	2,534	1,334	1,198	713	340	373	28.1	25.5	31.1

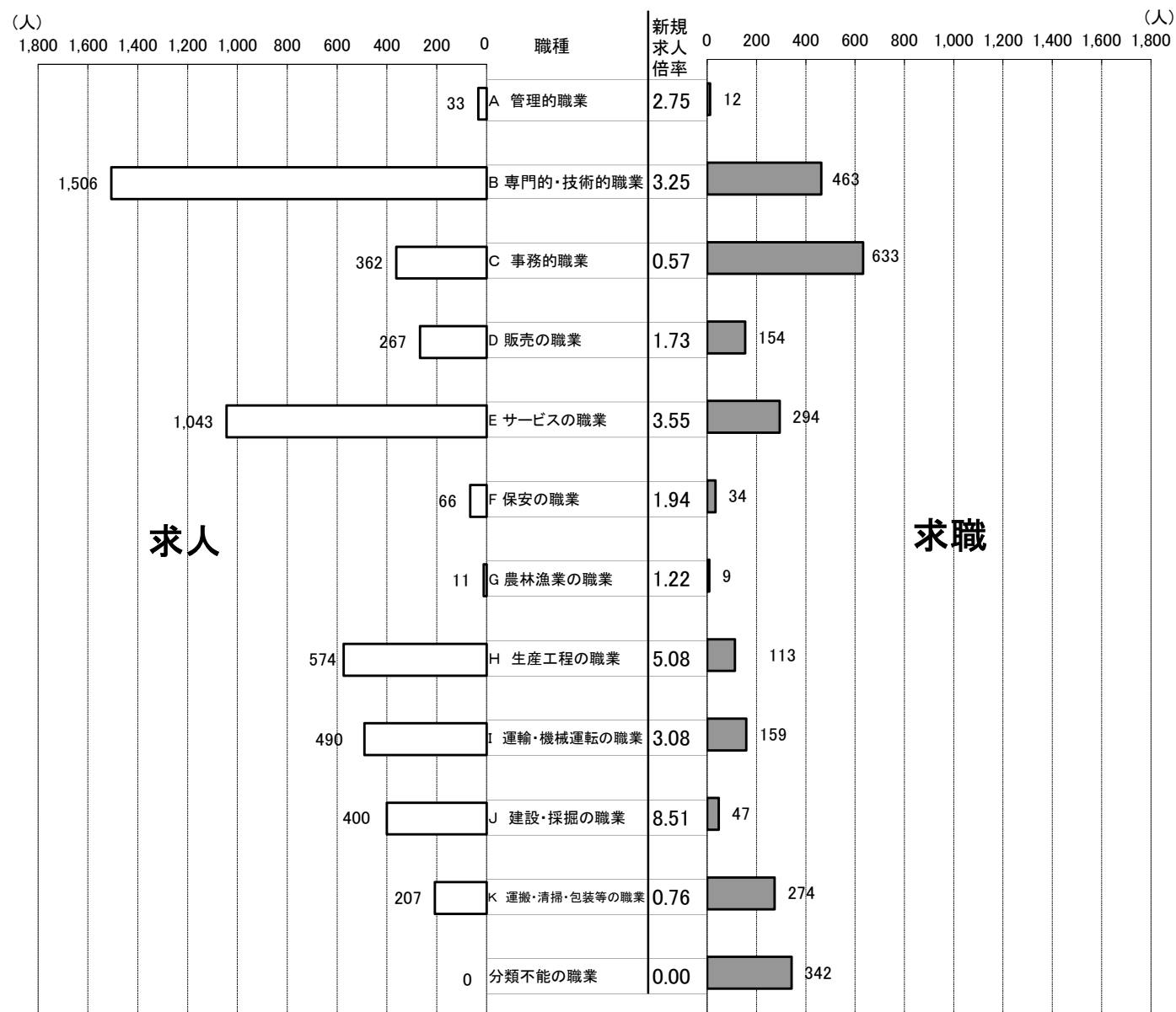
※求職申込書における男女別の記入が任意であるため、男女の合計と全数は一致しない。

6-a 職業別 新規求人・求職の状況【常用(パートタイムを除く)】(令和3年3月)

区分	①新規求職申込者数(人)			②新規求人数(人)	新規求人倍率(倍) (②÷①)
	全数	男性	女性	全数	
A 管理的職業	12	12	0	33	2.75
B 専門的・技術的職業	463	195	267	1,506	3.25
C 事務的職業	633	144	488	362	0.57
D 販売の職業	154	90	64	267	1.73
E サービスの職業	294	118	176	1,043	3.55
F 保安の職業	34	34	0	66	1.94
G 農林漁業の職業	9	7	2	11	1.22
H 生産工程の職業	113	90	23	574	5.08
I 輸送・機械運転の職業	159	152	7	490	3.08
J 建設・採掘の職業	47	46	1	400	8.51
K 運搬・清掃・包装等の職業	274	217	57	207	0.76
分類不能の職業	342	229	113	0	0.00
合計	2,534	1,334	1,198	4,959	1.96
うちIT関連職業	106	69	36	101	0.95
うち福祉関連職業	313	77	236	1,432	4.58

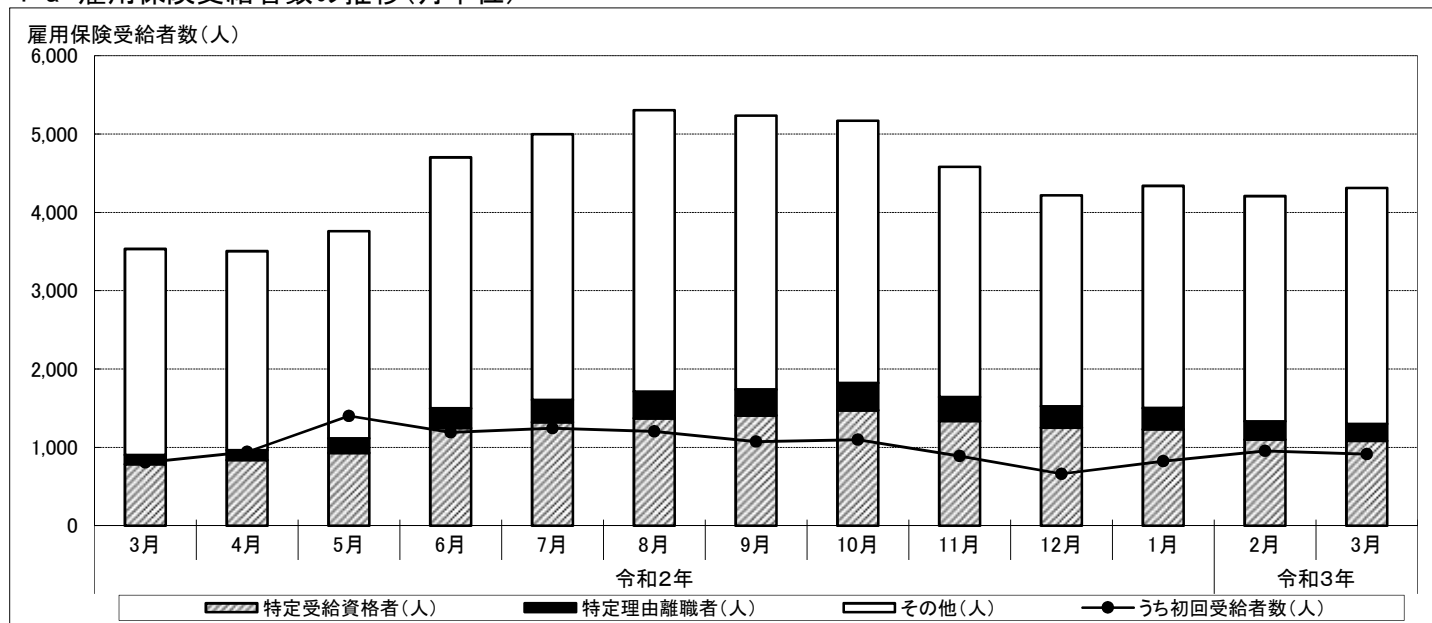
※求職申込書における男女別の記入が任意であるため、男女の合計と全数は一致しない。

6-b 職業別 新規求人・求職バランスシート【常用(パートタイムを除く)】(令和3年3月)



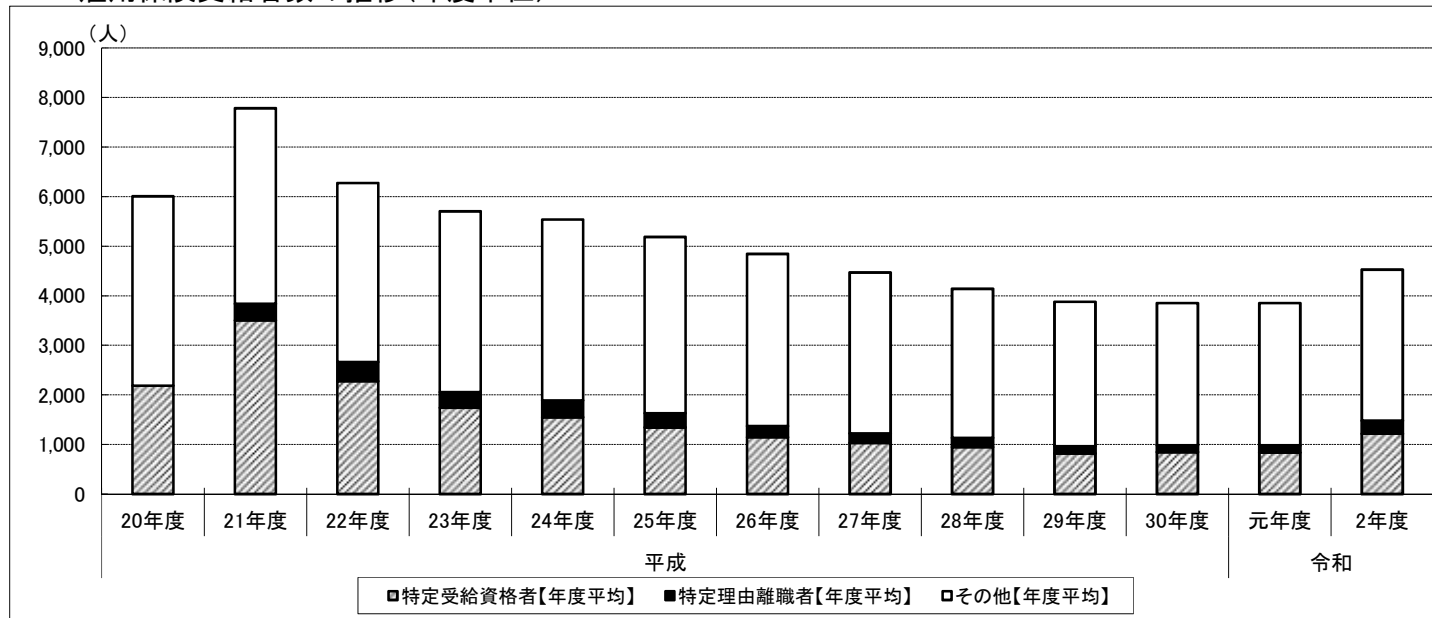
IV 雇用保険受給者数の動き

1-a 雇用保険受給者数の推移(月単位)



区分	令和2年												令和3年	
	3月	4月	5月	6月	7月	8月	9月	10月	11月	12月	1月	2月	3月	
特定受給資格者(人)	786	838	930	1,246	1,322	1,372	1,408	1,474	1,336	1,252	1,231	1,100	1,083	
特定理由離職者(人)	119	128	186	252	285	342	331	348	308	274	271	234	217	
その他(人)	2,627	2,538	2,643	3,203	3,390	3,590	3,496	3,347	2,937	2,692	2,835	2,873	3,010	
合計	3,532	3,504	3,759	4,701	4,997	5,304	5,235	5,169	4,581	4,218	4,337	4,207	4,310	
うち初回受給者数(人)	808	944	1,402	1,193	1,246	1,205	1,074	1,100	891	662	826	957	915	
【参考】前年同月比(%)	8.3	-0.8	-5.7	18.3	15.9	29.2	27.5	26.8	21.4	14.1	20.0	24.2	22.0	

1-b 雇用保険受給者数の推移(年度単位)



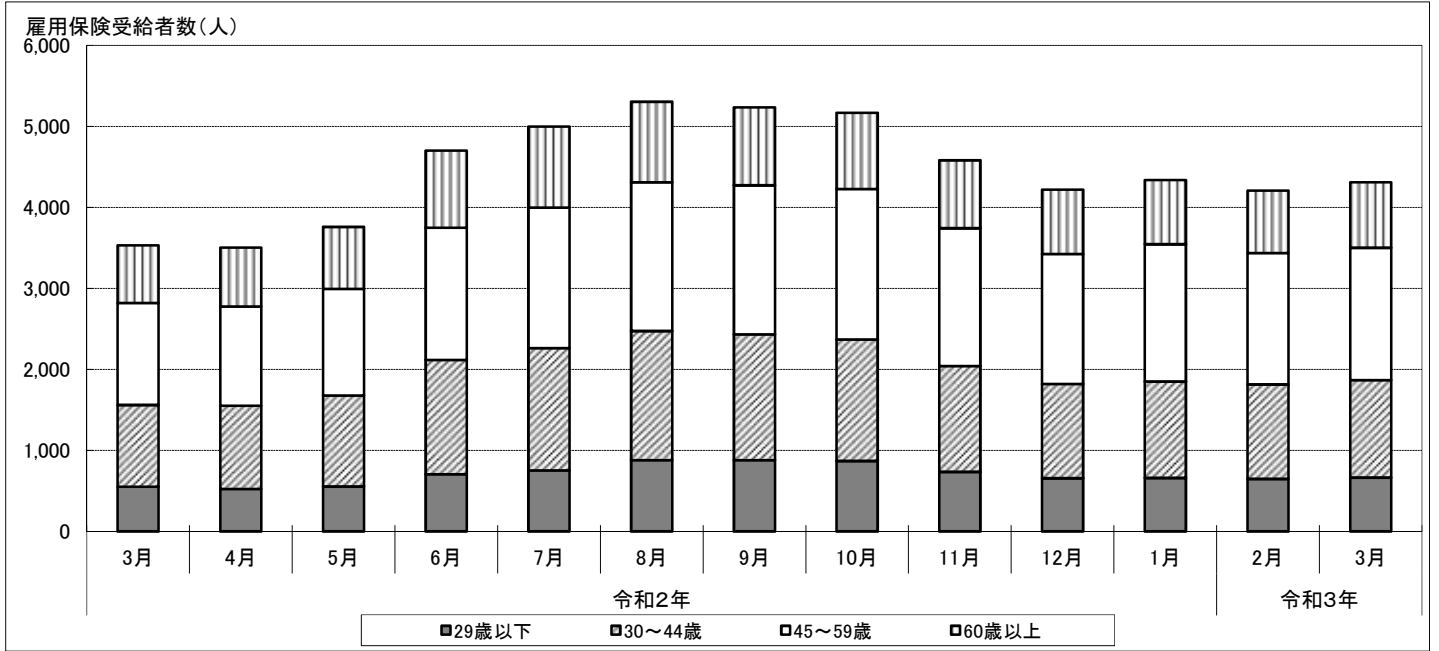
	平成											令和	
	20年度	21年度	22年度	23年度	24年度	25年度	26年度	27年度	28年度	29年度	30年度	元年度	2年度
特定受給資格者【年度平均】	2,188	3,503	2,278	1,741	1,550	1,344	1,147	1,029	947	820	847	836	1,216
特定理由離職者【年度平均】		334	386	316	339	287	224	194	186	147	136	145	264
その他【年度平均】	3,817	3,945	3,611	3,646	3,647	3,554	3,473	3,245	3,007	2,911	2,868	2,870	3,046
雇用保険受給者数【年度平均】	6,006	7,782	6,275	5,703	5,535	5,184	4,844	4,467	4,139	3,878	3,851	3,851	4,526

※年度の値については、それぞれの月単位の値の合計を12で除算したものを使用。(1ヶ月あたりの平均受給者数)

よって、特定受給資格者+特定受給資格者以外=雇用保険受給者数にならない場合がある。

※「特定理由離職者」制度は平成21年度より開始。

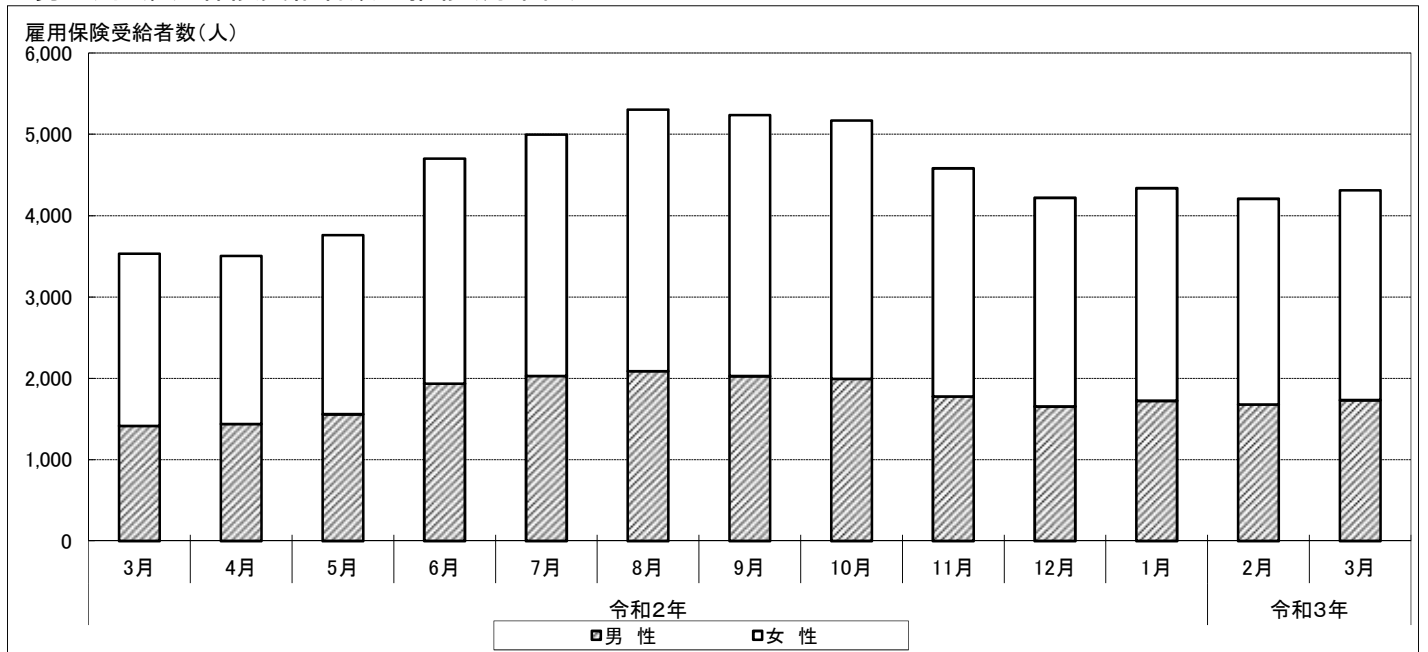
2 年齢別 雇用保険受給者数の推移(月単位)



(単位:人)

区分	令和2年												令和3年	
	3月	4月	5月	6月	7月	8月	9月	10月	11月	12月	1月	2月	3月	
29歳以下	553	524	554	707	753	881	880	870	735	656	661	648	664	
30~44歳	1,008	1,028	1,125	1,409	1,509	1,594	1,554	1,499	1,306	1,165	1,189	1,167	1,205	
45~59歳	1,258	1,226	1,316	1,632	1,736	1,835	1,838	1,859	1,702	1,604	1,696	1,621	1,633	
60歳以上	713	726	764	953	999	994	963	941	838	793	791	771	808	
合計	3,537	3,500	3,713	4,664	4,997	5,304	5,235	5,169	4,581	4,218	4,337	4,207	4,310	

3 男女別 雇用保険受給者数の推移(月単位)



(単位:人)

区分	令和2年												令和3年	
	3月	4月	5月	6月	7月	8月	9月	10月	11月	12月	1月	2月	3月	
男性	1,415	1,438	1,558	1,934	2,028	2,088	2,026	1,992	1,776	1,653	1,724	1,677	1,731	
女性	2,117	2,066	2,201	2,767	2,969	3,216	3,209	3,177	2,805	2,565	2,613	2,530	2,579	
合計	3,537	3,500	3,713	4,664	4,997	5,304	5,235	5,169	4,581	4,218	4,337	4,207	4,310	