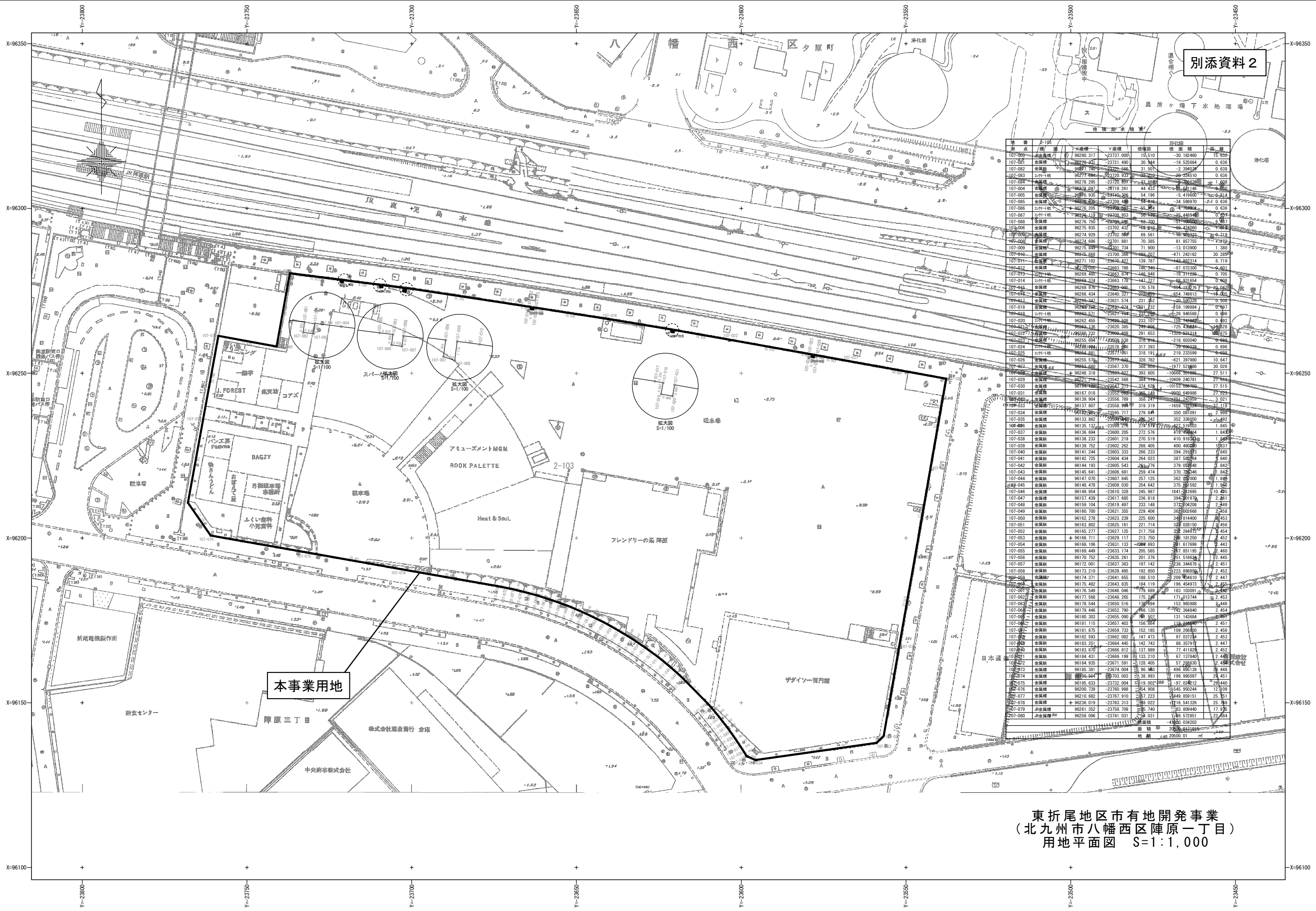


別添資料 2



測点	座標	X座標	Y座標	標高	用途	面積
107-009	金属標	96280.317	23737.000	15.510		30.182460
107-081	金属標	96276.471	23721.490	30.844		-19.525664
107-082	金属標	96277.740	23721.566	31.501		-2.394028
107-083	コーナースタ	96277.884	23720.937	32.210		20.324510
107-084	金属標	96278.295	23720.897	32.839		-21.283800
107-004	金属標	96279.261	23714.433	31.814		-5.831146
107-005	金属標	96276.535	23740.266	54.196		-5.419600
107-085	金属標	96282.836	23709.489	59.818		-34.598970
107-086	コーナースタ	96276.205	23708.565	55.884		3.769904
107-087	金属標	96276.118	23708.953	56.192		-31.448940
107-088	金属標	96276.750	23707.266	69.700		51.160500
107-006	金属標	96275.935	23702.432	68.010		66.424060
107-007	金属標	96274.929	23702.569	69.561		16.963324
107-008	金属標	96274.686	23701.891	70.385		81.857755
107-009	金属標	96275.829	23701.734	71.900		-13.013900
107-010	金属標	96275.668	23700.395	74.207		-471.243162
107-011	金属標	96271.102	23670.427	139.787		142.862314
107-012	金属標	96270.080	23663.786	146.340		-87.072300
107-013	コーナースタ	96269.485	23663.874	146.948		-18.311288
107-014	コーナースタ	96269.374	23663.178	147.727		-68.931654
107-015	金属標	96269.976	23663.065	170.578		604.162776
107-016	金属標	96266.434	23640.377	212.099		354.749613
107-017	金属標	96265.441	23621.574	231.862		-21.335328
107-018	金属標	96262.624	23614.024	231.322		159.198844
107-019	コーナースタ	96262.571	23617.714	232.799		-26.946568
107-020	コーナースタ	96262.455	23616.506	233.107		158.746682
107-021	金属標	96263.136	23620.385	249.806		-725.336844
107-022	金属標	96260.232	23604.609	291.653		-1328.641314
107-023	金属標	96255.694	23593.538	318.816		-218.600040
107-024	コーナースタ	96255.694	23593.538	317.393		-39.009324
107-025	コーナースタ	96255.694	23577.961	318.191		219.235999
107-026	金属標	96255.574	23577.961	323.782		-621.387980
107-027	金属標	96264.680	23567.370	308.709		-1977.524806
107-028	金属標	96248.318	23589.822	303.605		-10658.307866
107-029	金属標	96271.219	23542.958	384.119		-10400.240781
107-030	金属標	96194.120	23447.315	374.626		-10153.089760
107-031	金属標	96167.018	23352.068	365.149		-9000.649966
107-032	金属標	96139.904	23356.789	358.247		151.243959
107-033	金属標	96137.807	23358.998	319.319		-1659.181924
107-034	金属標	96175.717	23395.717	279.841		350.081091
107-035	金属標	96133.682	23389.849	282.442		352.336550
107-036	金属標	96135.132	23395.276	274.579		422.519573
107-037	金属標	96136.694	23600.205	272.576		419.494424
107-038	金属標	96138.233	23601.219	270.519		410.918500
107-039	金属標	96139.752	23602.262	268.405		400.460280
107-040	金属標	96141.244	23603.333	266.233		394.291073
107-041	金属標	96142.725	23604.434	264.023		387.562764
107-042	金属標	96144.193	23605.543	261.776		379.058148
107-043	金属標	96145.641	23606.681	259.474		370.785346
107-044	金属標	96147.070	23607.845	257.125		362.280200
107-045	金属標	96148.478	23609.030	254.642		375.285592
107-046	金属標	96149.954	23610.328	245.987		1841.212695
107-047	金属標	96157.439	23617.685	236.818		394.301970
107-048	金属標	96159.104	23619.497	233.148		372.042088
107-049	金属標	96160.700	23621.355	229.406		362.002668
107-050	金属標	96162.278	23623.239	225.600		349.814400
107-051	金属標	96163.802	23625.161	221.714		328.028150
107-052	金属標	96165.277	23627.125	217.758		307.264972
107-053	金属標	96166.711	23629.117	213.750		286.181250
107-054	金属標	96168.106	23631.133	209.693		265.617699
107-055	金属標	96169.449	23633.174	205.565		245.851195
107-056	金属標	96170.752	23635.261	201.376		225.518624
107-057	金属標	96172.001	23637.363	197.142		205.344678
107-058	金属標	96173.210	23639.495	192.850		185.098850
107-059	金属標	96174.371	23641.655	188.510		164.346110
107-060	金属標	96175.482	23643.835	184.119		143.549773
107-061	金属標	96176.549	23646.046	179.689		123.100091
107-062	金属標	96177.568	23648.265	175.248		102.374448
107-063	金属標	96178.544	23650.516	170.794		81.965986
107-064	金属標	96179.446	23652.790	166.320		61.364840
107-065	金属標	96180.303	23655.090	161.807		40.314684
107-066	金属標	96181.115	23657.403	157.264		19.246640
107-067	金属標	96181.875	23659.733	152.695		-2.068800
107-068	金属標	96182.593	23662.082	148.107		-24.307244
107-069	金属標	96183.251	23664.445	143.493		-46.357917
107-070	金属標	96183.870	23666.812	138.869		-68.351824
107-071	金属標	96184.431	23669.189	134.230		-90.284800
107-072	金属標	96184.935	23671.591	129.580		-112.168800
107-073	金属標	96185.381	23674.004	124.920		-134.003200
107-074	金属標	96185.764	23676.427	120.250		-155.688000
107-075	金属標	96186.090	23678.859	115.570		-177.232800
107-076	金属標	96186.359	23681.301	110.880		-198.637600
107-077	金属標	96186.572	23683.752	106.180		-219.902400
107-078	金属標	96186.729	23686.213	101.470		-241.027200
107-079	金属標	96186.830	23688.684	96.750		-262.012000
107-080	金属標	96186.881	23691.165	92.020		-282.856800

東折尾地区市有地開発事業
 (北九州市八幡西区陣原一丁目)
 用地平面図 S=1:1,000