

平成 16 年以降の都市計画道路の変更 周防灘沿岸部

・太刀浦コンテナターミナルや新門司港等の集積による臨港道路等が整備されている中、市街化調整区域における沿道の市街地形成が期待できない、既存臨港道路により交通機能の代替が可能である等ことから、都市計画道路としての整備必要性が低い区間について廃止を含めた変更を行いました。

・また、曾根干潟への自然環境の影響や、山間地通過による多額の事業費、住宅地におけるコミュニティ分断等による事業実施上の問題を有する都市計画道路について、整備実現性の高い計画へと見直しを行いました。

廃止	現道あり※1	-----
区間	現道なし※2	-----
追加区間		-----
代替路		-----

- ※1) 現道あり
・現道幅幅予定であった路線 (区間)
- ※2) 現道なし
・新規整備予定であった路線 (区間)

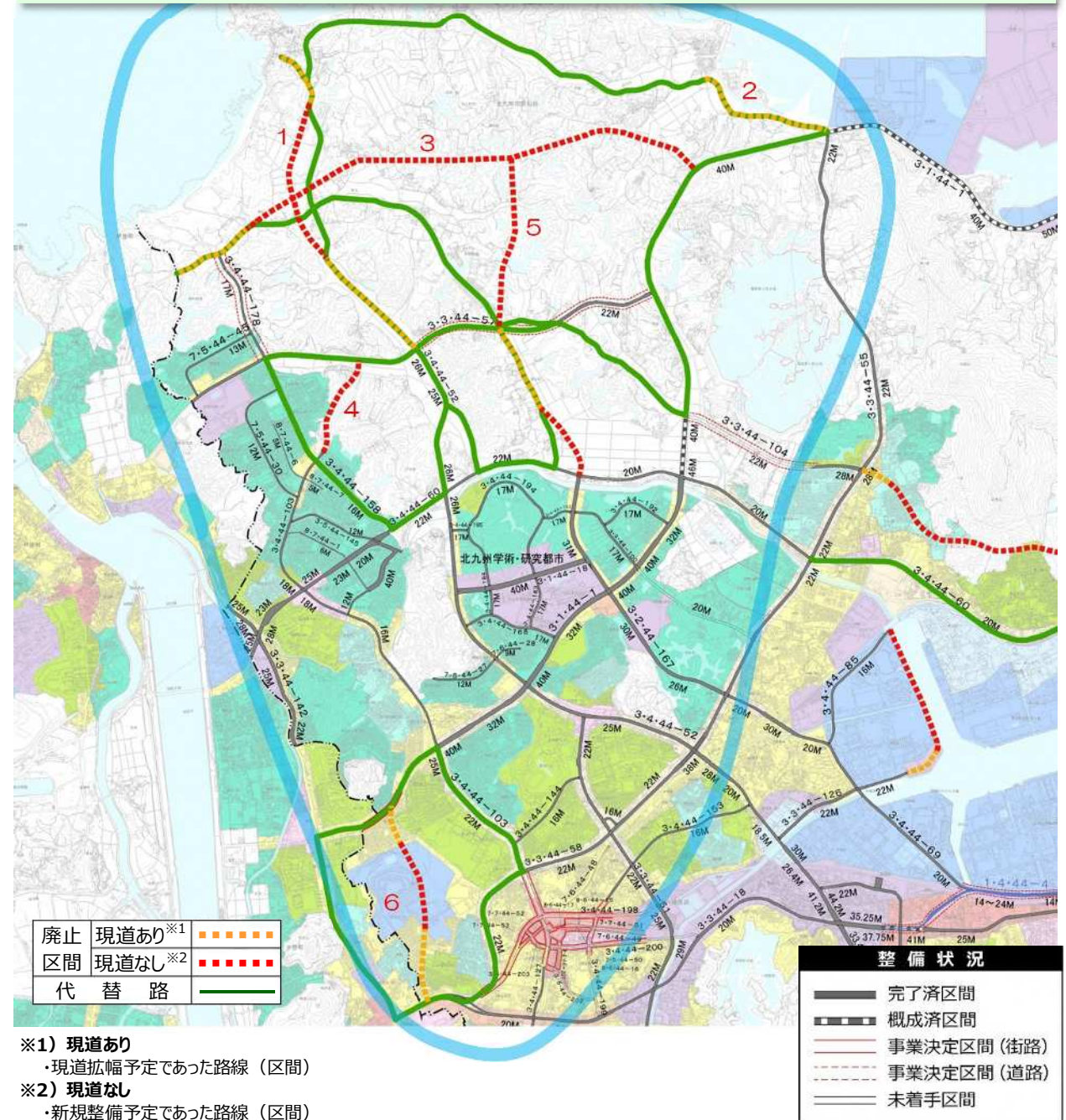


番号	内容	路線番号	路線名	変更延長	変更時期
1	変更	3・1・4	6号線	約 -2,160 m	H22年度
2	変更	3・1・5	8号線	約 90 m	
3	変更	3・2・12	黒原飛行場線	約 220 m	
4	変更	3・3・22	吉志2号線	約 3,500 m	
5	変更	3・3・23	沼吉田線	約 2,380 m	
6	変更	3・3・49	新町井ノ浦線	約 -50 m	
7	変更	3・1・4	6号線	約 5,490 m	H25年度
(7-1)			(一部廃止)		
(7-2)			(振替)	約 -150 m	
8	変更	3・6・134	清見線	約 2,850 m	
9	変更	3・6・133	白野江線	約 3,600 m	
10	変更	3・5・106	大里恒見線	約 660 m	
11	変更	3・4・76	大里伊川線	約 1,000 m	
12	変更	3・3・22	吉志2号線	約 -100 m	
13	追加	3・3・211	東本町田野浦線(6号線の一部を名称変更)	約 -2,100 m	

平成 16 年以降の都市計画道路の変更 若松西部

・北部の市街化調整区域で新たな開発需要が見込まれない区域においては、周辺の既存道路への交通機能の代替性や費用対効果に基づく公益性等を勘案し、都市計画道路としての整備必要性が低い区間について廃止を含めた変更を行いました。

・隣接する水巻町の都市計画道路も含め、周辺の既存道路への交通機能の代替性や費用対効果に基づく公益性等を勘案し、都市計画道路としての整備必要性が低い区間について廃止を含めた変更を行いました。【図中の6】



廃止	現道あり※1	-----
区間	現道なし※2	-----
代替路		-----

- ※1) 現道あり
・現道幅幅予定であった路線 (区間)
- ※2) 現道なし
・新規整備予定であった路線 (区間)

番号	内容	路線番号	路線名	変更延長	変更時期
1	変更	3・4・52	割子川岩屋線	約 2,490 m	H19年度
2	変更	3・3・55	二島脇田線	約 1,200 m	
3	廃止	3・3・56	安屋椎牟田線	約 4,910 m	
4	変更	3・4・103	折尾青葉台線	約 850 m	
5	廃止	3・4・182	弘川有毛線	約 3,000 m	
6	変更	3・1・1	12号線	約 1,510 m	H23年度