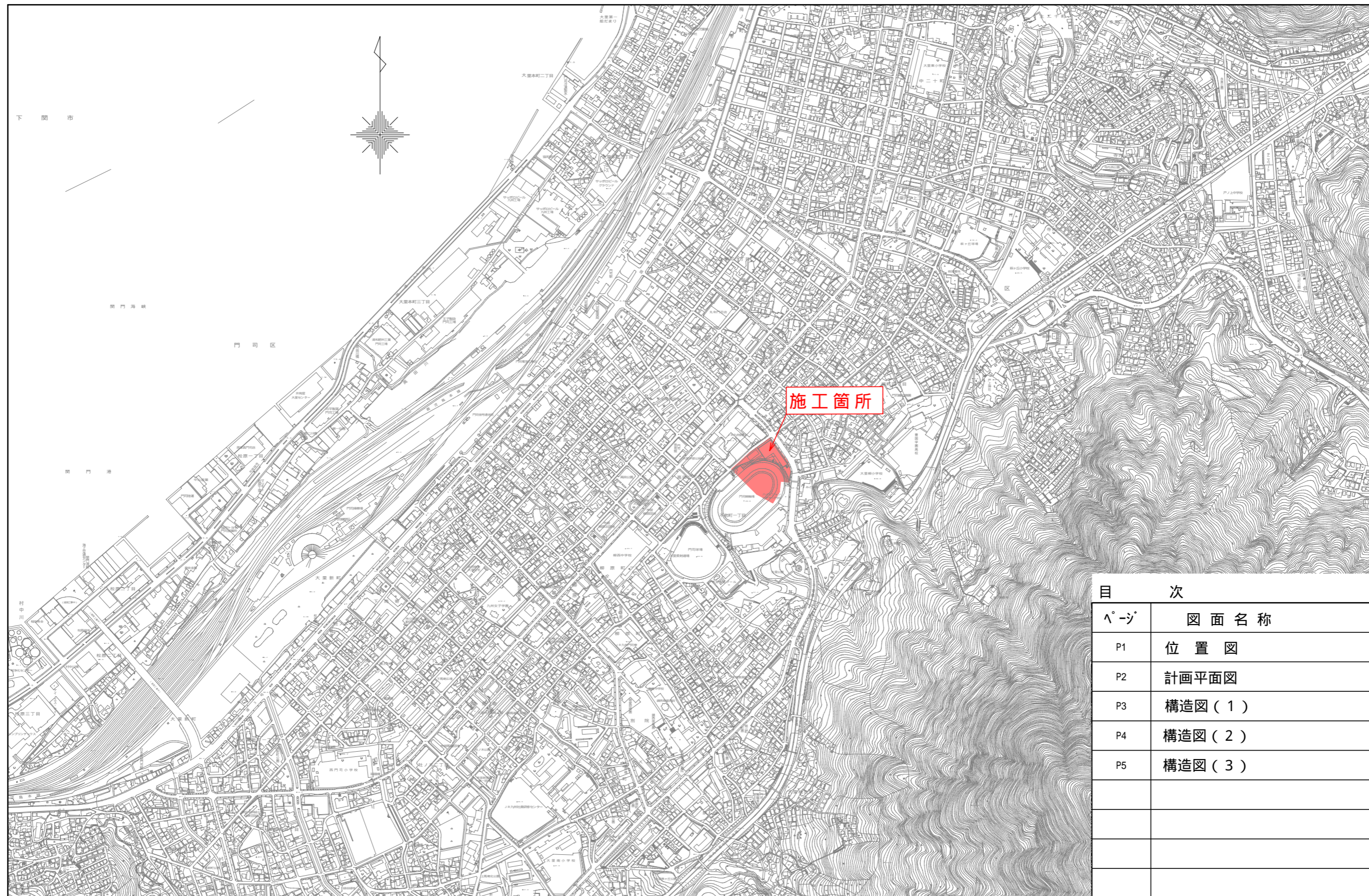
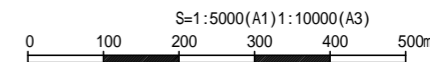


北九州市		
令和元年度		
工事名称	旧門司競輪場跡地空洞'07'填改修工事	
工事箇所	門司区不老町一丁目1-12	
図面名称	位置図	縮尺 1:5000
図面番号	全 5 葉中	1 号
設計担当課	北九州市建設局東部整備事務所工務第一課	

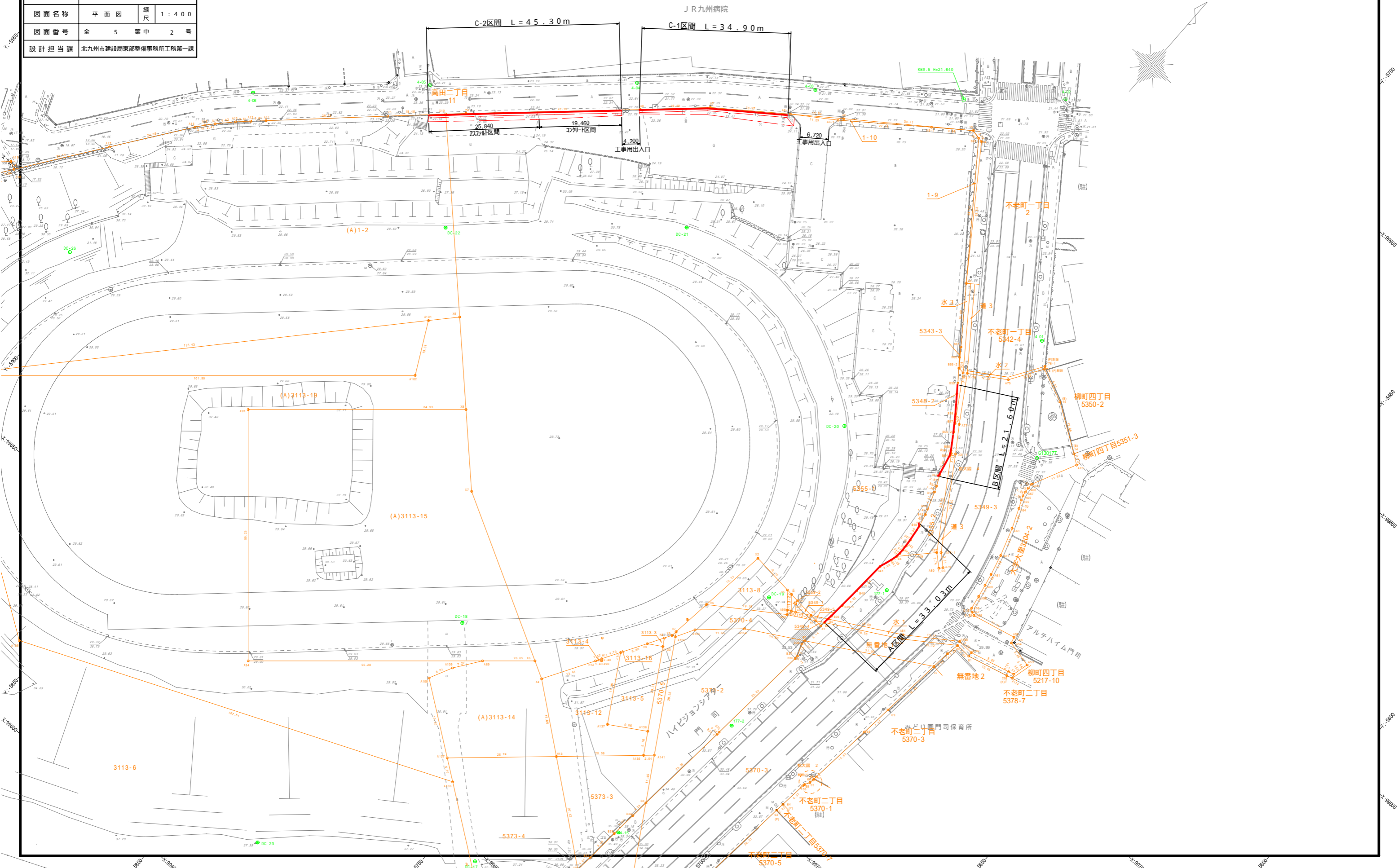
位置図 S=1:5000



目次	
ページ	図面名称
P1	位置図
P2	計画平面図
P3	構造図(1)
P4	構造図(2)
P5	構造図(3)

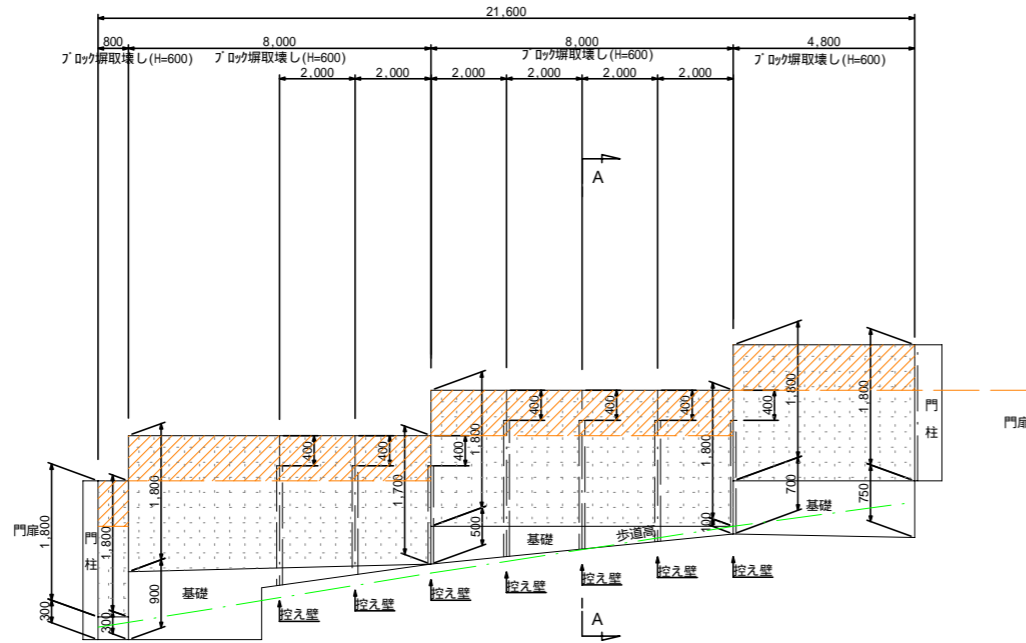
北九州市	
令和元年度	
工事名称	旧門司競輪場跡地空洞' D'改修工事
工事箇所	門司区不老町一丁目1-12
図面名称	平面図 縮尺 1:400
図面番号	全 5 葉中 2 号
設計担当課	北九州市建設局東部整備事務所工務第一課

平面図 S = 1 : 400

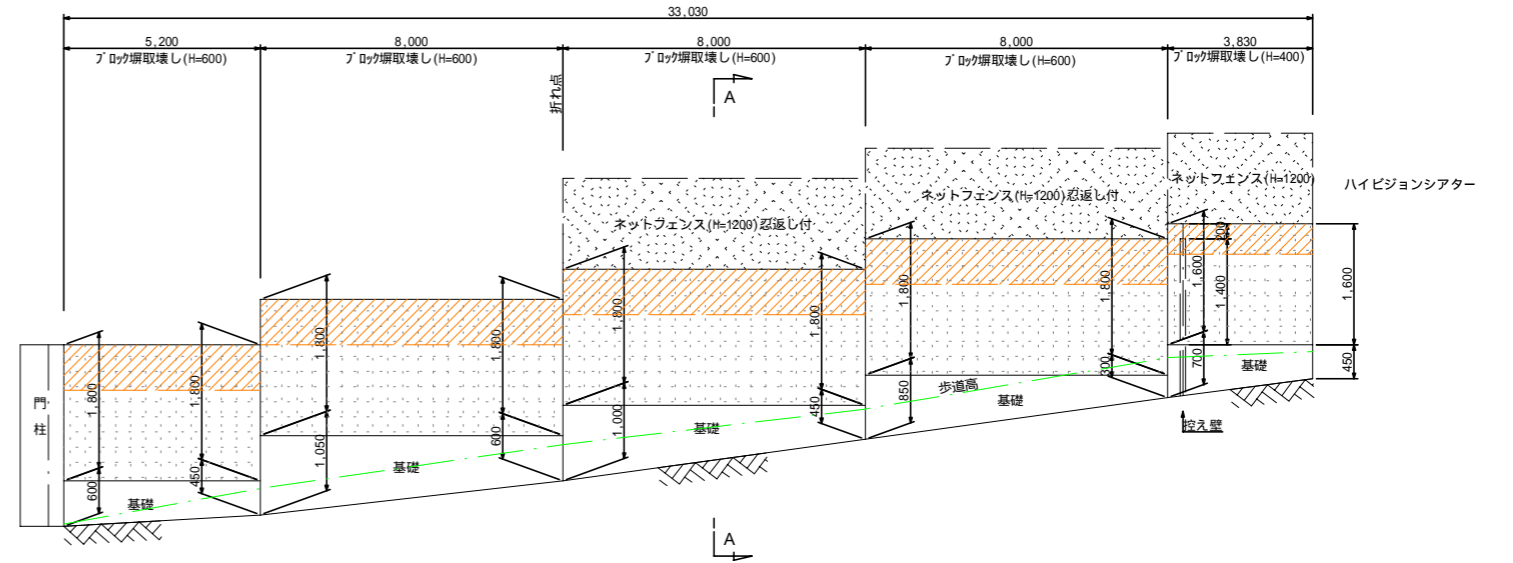


北九州市	
令和元年度	
工事名称	旧門司競輪場跡地空洞ﾌﾞｯｸﾞ堀改修工事
工事箇所	門司区不老町一丁目1-12
図面名称	構造図(1) 縮尺 1:5000
図面番号	全 5 葉中 3 号
設計担当課	北九州市建設局東部整備事務所工務第一課

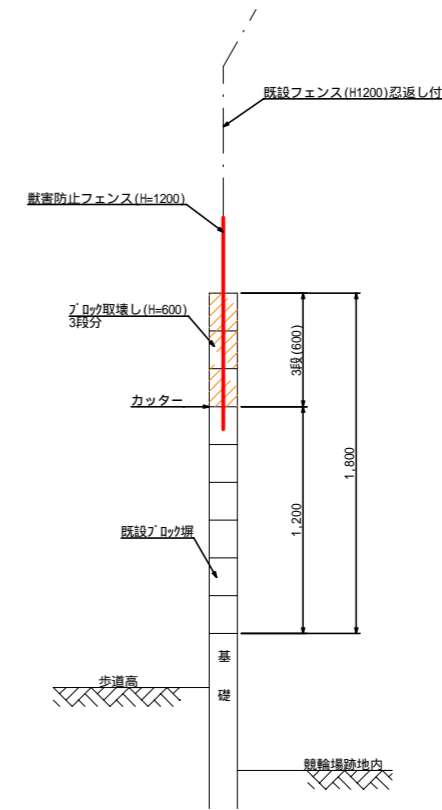
B 区間 縦S=1:50 横S=1:100



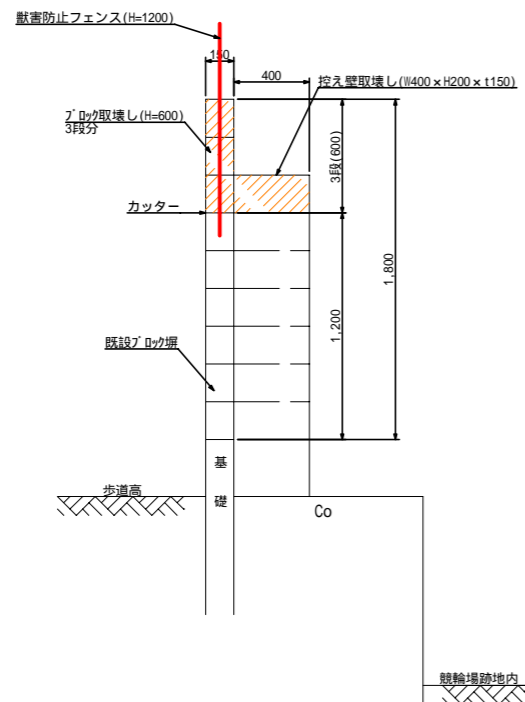
A 区間 縦S=1:50 横S=1:100



A - A 断面 S=1:20

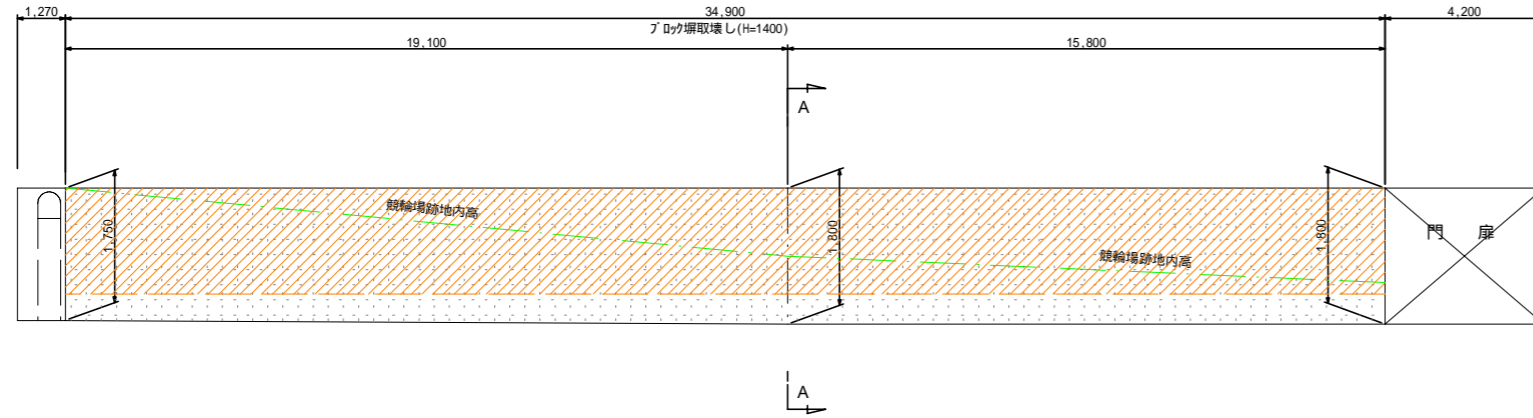


A - A 断面 S=1:20

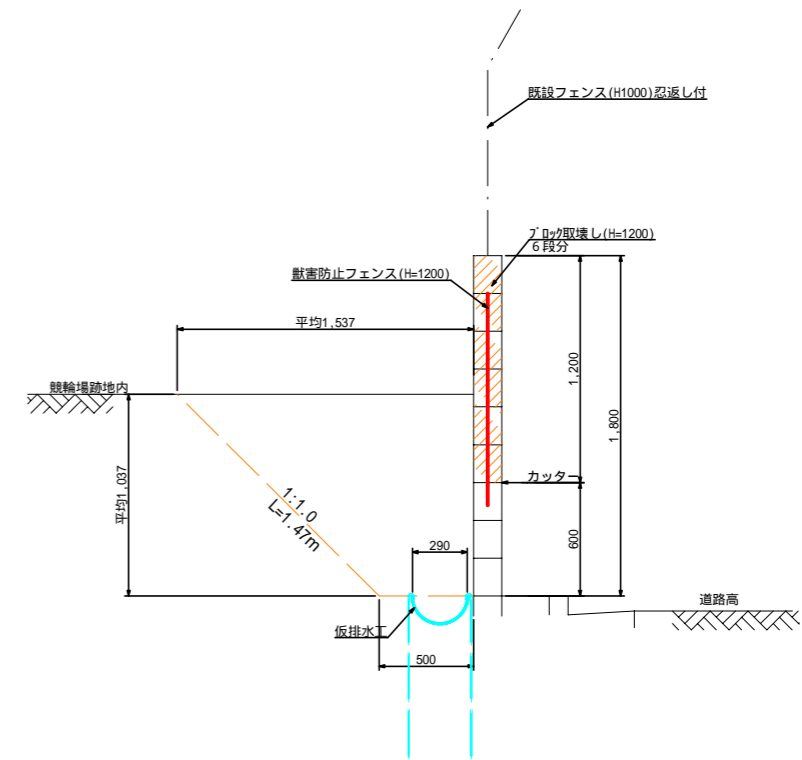


北九州市	
令和元年度	
工事名称	旧門司競輪場跡地空洞ﾌﾞｯｸﾞ堀改修工事
工事箇所	門司区不老町一丁目1-12
図面名称	構造図(2) 縮尺 1:5000
図面番号	全 5 葉中 4 号
設計担当課	北九州市建設局東部整備事務所工務第一課

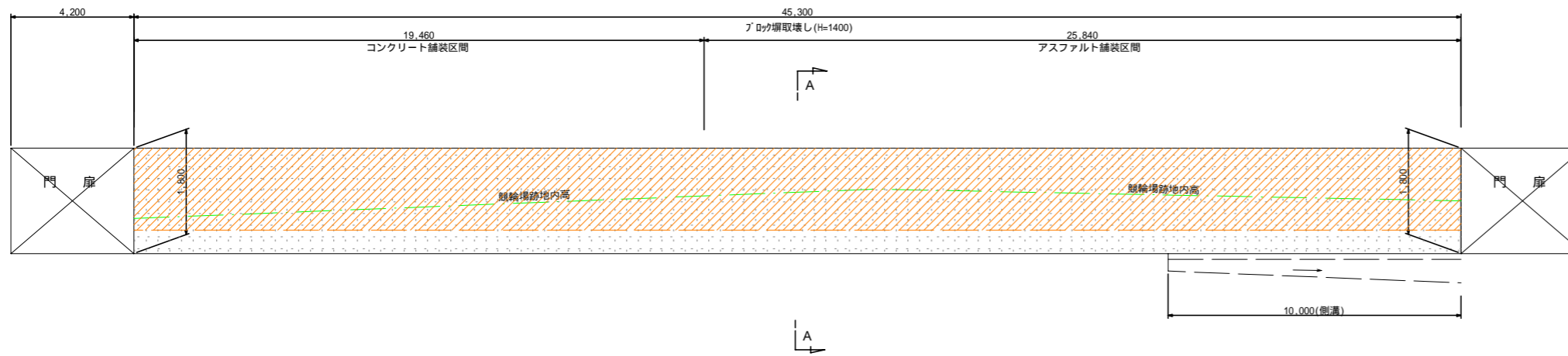
C-1区間 縦S=1:50 横S=1:100



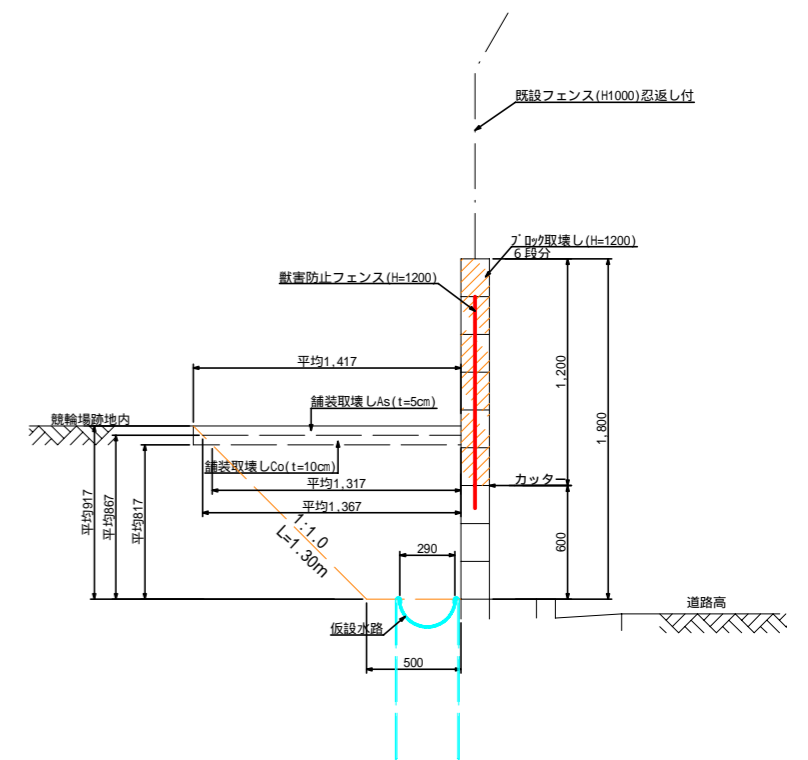
A-A断面 S=1:20



C-2区間 縦S=1:50 横S=1:100

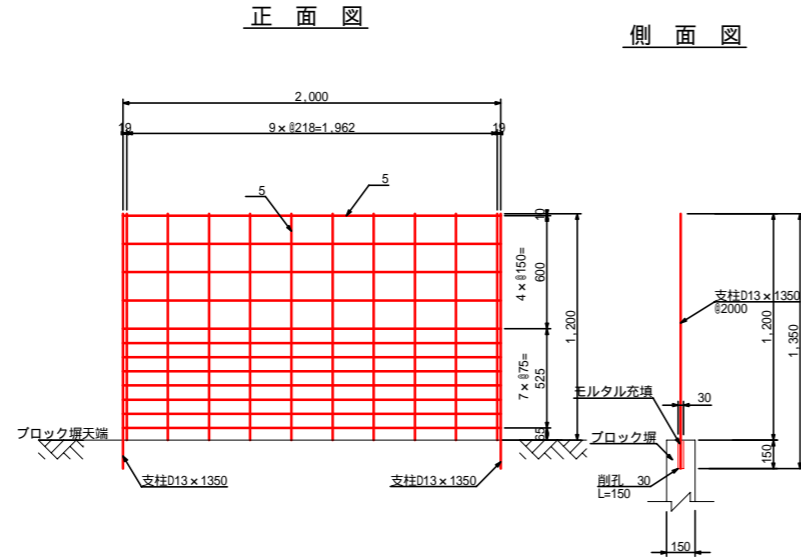


A-A断面 S=1:20



北九州市	
令和元年度	
工事名称	旧門司競輪場跡地空洞アブリ塙改修工事
工事箇所	門司区不老町一丁目1-12
図面名称	構造図(3) 縮尺 1:5000
図面番号	全 5 葉中 5 号
設計担当課	北九州市建設局東部整備事務所工務第一課

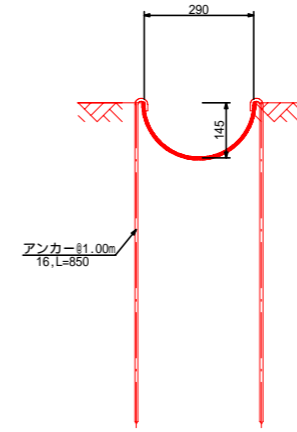
フェンス S=1:20
H=1200, W=2,000



10m当り

名称	算式	単位	数量	摘要
獣害防止フェンス	$10.00 \div 2.00$	枚	5	H=1200, W=2,000
	$10.00 \div 2.00 \times (5.5\text{kg} + 1.35\text{kg})$	kg	34.25	支柱(5.5kg/枚) 支柱(1.35kg/本)
モルタル	$1/4 \times 0.03' \times 0.15 \times 5$ 箇所	m ³	0.005	
削孔	30, L=150 (0.15 x 5箇所=0.75m/10m当り)	孔	5	

仮設水路 S=1:15



10m当り

名称	算式	単位	数量	備考
仮設水路	300 (L=4000/本)	本	2.5	
アンカー	16, L=850	個	20	φ1.0m