

登記年月日：平成24年10月17日

平成29年6月2日 福岡法務局北九州支局

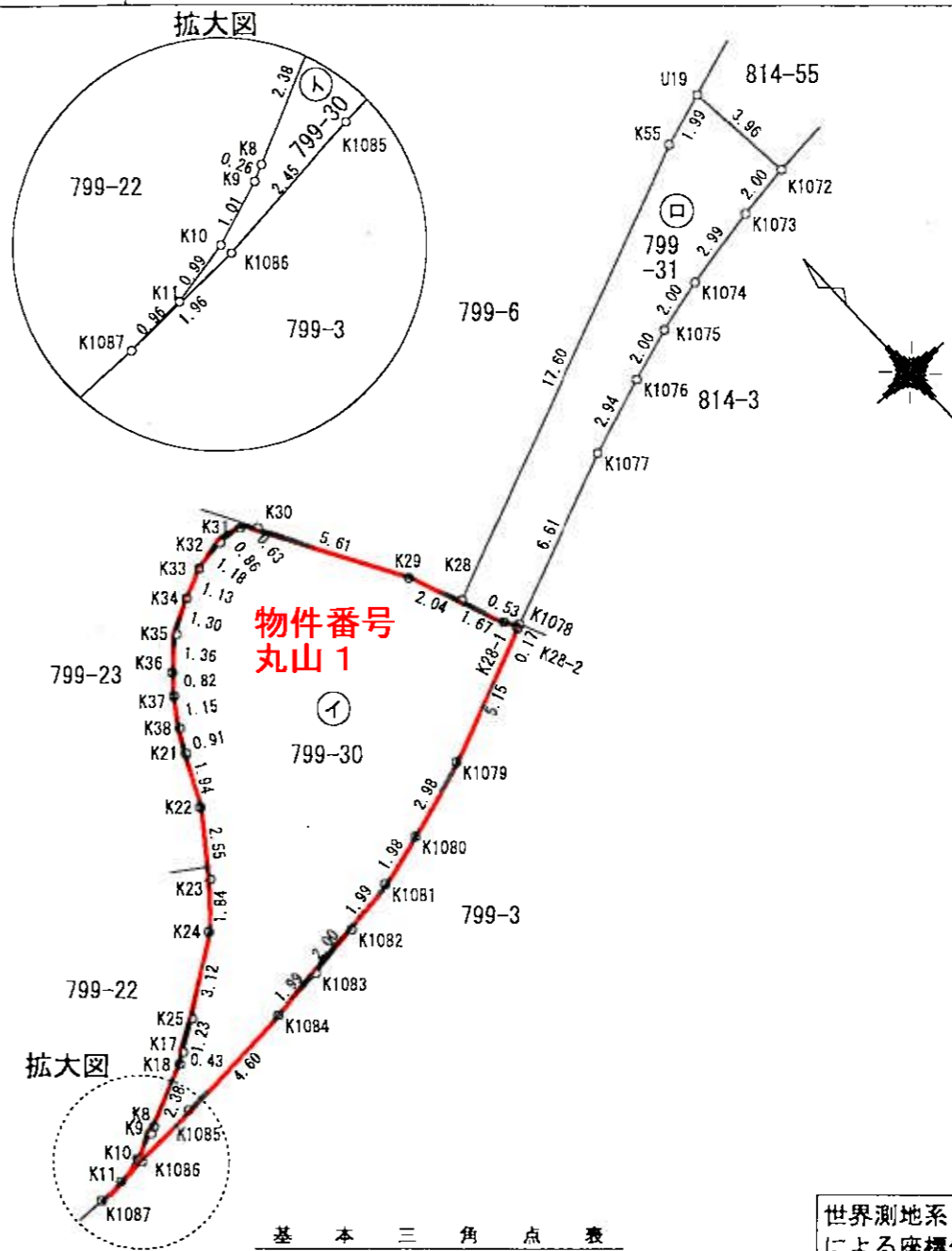
(福岡法務局八幡出張所管轄) これは図面に記録されている内容を証明した書面である。

地番	① 799-30	測点	標高	X <sub>n</sub>	Y <sub>n</sub>	(X <sub>n+1</sub> - X <sub>n-1</sub> ) Y <sub>n</sub>	距離
		K1087	既金属標	95441.425	-17716.853	-35.433706	1.96
		K1086	既金属標	95441.478	-17714.897	-5243.609512	2.45
		K1085	既金属標	95441.721	-17712.459	-9493.878024	4.60
		K1084	既金属標	95442.014	-17707.864	-8340.403944	1.99
		K1083	既金属標	95442.192	-17705.878	-7790.586320	2.00
		K1082	既金属標	95442.454	-17703.899	-11135.752471	1.99
		K1081	既金属標	95442.821	-17701.946	-15064.356046	1.98
		K1080	既金属標	95443.305	-17700.021	-24939.329589	2.98
		K1079	既金属標	95444.230	-17697.191	-51127.184799	5.15
		K28-2	新金属標	95446.194	-17692.428	-43381.833456	0.53
		K28-1	新金属標	95446.682	-17692.628	-36552.969448	1.67
		K28	既金属標	95448.260	-17693.179	-60846.842581	2.04
		K29	既金属標	95450.121	-17694.025	-119859.325350	5.61
		K30	既金属標	95455.034	-17696.737	-94465.182106	0.63
		K31	既金属標	95455.459	-17697.202	-8972.481414	0.86
		K32	既金属標	95455.541	-17698.056	1309.656144	1.18
		K33	既金属標	95455.385	-17699.226	10991.219346	1.13
		K34	既金属標	95454.920	-17700.260	20249.097440	1.30
		K35	既金属標	95454.241	-17701.373	27720.350118	1.36
		K36	既金属標	95453.354	-17702.403	27066.974187	0.82
		K37	既金属標	95452.712	-17702.917	28483.993453	1.15
		K38	既金属標	95451.745	-17703.534	31317.551646	0.91
		K21	既金属標	95450.943	-17703.968	44454.663648	1.94
		K22	既金属標	95449.234	-17704.893	67207.773828	2.55
		K23	既金属標	95447.147	-17706.360	60272.449440	1.84
		K24	既金属標	95445.830	-17707.650	56027.004600	3.12
		K25	既金属標	95443.983	-17710.166	44222.284502	1.23
		K17		95443.333	-17711.214	15532.734678	0.43
		K18		95443.106	-17711.581	21873.802535	2.38
		K8		95442.098	-17713.742	19768.536072	0.26
		K9		95441.990	-17713.974	7741.006638	1.01
		K10		95441.661	-17714.930	9105.474020	0.99
		K11		95441.476	-17715.898	4180.951928	0.96
			倍面積			276.355457	
			面積			138.177295	
			地積			138.17	m <sup>2</sup>

地番	② 799-31	測点	標高	X <sub>n</sub>	Y <sub>n</sub>	(X <sub>n+1</sub> - X <sub>n-1</sub> ) Y <sub>n</sub>	距離
		K1078	既金属標	95446.260	-17692.269	-45822.976710	6.61
		K1077	既金属標	95448.784	-17685.164	-62007.690984	2.94
		K1076	既金属標	95449.765	-17683.395	-28134.281445	2.00
		K1075	既金属標	95450.375	-17681.492	-19820.952532	2.00
		K1074	既金属標	95450.887	-17679.562	-18722.656158	2.99
		K1073	既金属標	95451.434	-17676.620	-14441.798540	2.00
		K1072	既金属標	95451.704	-17674.637	-74321.848585	3.96
		U19	既金属標	95455.639	-17675.038	-58769.501350	1.99
		K55	既金属標	95455.029	-17676.930	130438.066470	17.60
		K28	既金属標	95448.260	-17693.179	147684.965113	1.67
		K28-1	新金属標	95446.682	-17692.628	36552.969448	0.53
		K28-2	新金属標	95446.194	-17692.428	7466.204616	0.17
			倍面積			100.499343	
			面積			50.2496715	
			地積			50.24	m <sup>2</sup>

総計 188.4274000

地番	799-30, 799-31	地積測量図
土地の所在	北九州市八幡東区西丸山町	



測点名	X座標	Y座標	種別
1A248	95532.778	-17722.478	街区点(4級)
2C367	95483.523	-17725.013	街区点(4級)

測量年月日 平成24年10月12日

世界測地系・平面直角座標系Ⅱ

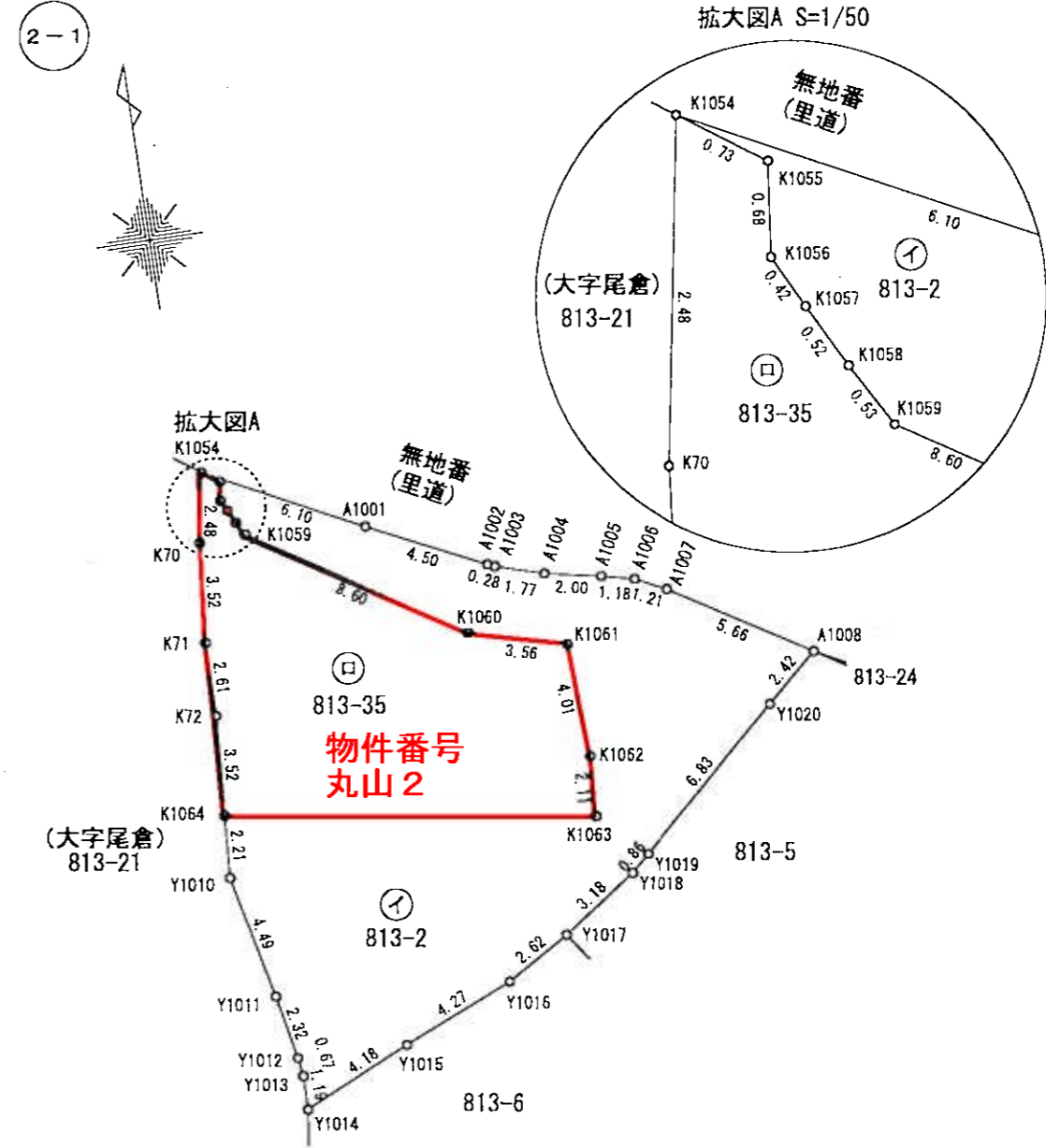
縮尺 1/250

登記年月日：平成24年8月1日

平成29年6月2日  
福岡法務局北九州支局  
(福岡法務局八幡出張所管轄)

これは図面に記録されている内容を証明した書面である。

地番	813-2, 813-35	地積測量図
土地の所在	北九州市八幡東区西丸山町	



基本三角点表

測点名	X座標	Y座標	種別
1A248	95532.778	-17722.478	街区点(4級)
2C367	95483.523	-17725.013	街区点(4級)

測量年月日 平成24年7月10日

世界測地系・平面直角座標系Ⅱ

世界測地系による座標値

縮尺 1/250

登記年月日：平成24年8月1日

平成29年6月2日  
福岡法務局北九州支局  
福岡法務局八幡出張所管轄

これは図面に記録されている内容を証明した書面である。

地番	813-2, 813-35	地積測量図
土地の所在	北九州市八幡東区西丸山町	

2-2

座標求積表 丸山2

地番	測点	標識	X <sub>n</sub>	Y <sub>n</sub>	(X <sub>n+1</sub> - X <sub>n-1</sub> ) Y <sub>n</sub>	距離
813-2	K1064	新金属標	95450.627	-17657.315	4767.475050	2.21
	Y1010		95448.423	-17657.451	116380.259541	4.49
	Y1011	新金属標	95444.036	-17656.484	117592.183440	2.32
	Y1012		95441.763	-17656.026	51785.124258	0.67
	Y1013	新金属標	95441.103	-17655.939	32716.454967	1.19
	Y1014	新金属標	95439.910	-17655.946	-9940.297598	4.18
	Y1015		95441.666	-17652.148	-60652.780528	4.27
	Y1016		95443.346	-17648.225	-53403.528850	2.62
	Y1017		95444.692	-17645.975	-55973.032700	3.18
	Y1018		95446.518	-17643.366	-42432.295230	0.86
	Y1019		95447.097	-17642.726	-91018.823434	6.83
	Y1020		95451.677	-17637.661	-109106.570946	2.42
	A1008		95453.283	-17635.851	-79978.584285	5.66
	A1007		95456.212	-17640.690	-60825.099120	1.21
	A1006		95456.731	-17641.782	-13919.365998	1.18
	A1005		95457.001	-17642.931	-11626.691529	2.00
	A1004		95457.390	-17644.894	-15774.535236	1.77
	A1003		95457.895	-17646.595	-10852.655925	0.28
	A1002		95458.005	-17646.849	-36387.802638	4.50
	A1001		95459.957	-17650.908	-82818.060336	6.10
K1054	新金属標	95462.697	-17656.359	-41033.378316	0.73	
K1055	新金属標	95462.281	-17655.763	19244.781670	0.68	
K1056	新金属標	95461.607	-17655.840	18573.943680	0.42	
K1057	新金属標	95461.229	-17655.648	14795.433024	0.52	
K1058	新金属標	95460.769	-17655.408	16207.664544	0.53	
K1059	新コン杭	95460.311	-17655.148	89105.531956	8.60	
K1060	新コン杭	95455.722	-17647.880	97186.875160	3.56	
K1061	新コン杭	95454.804	-17644.442	86775.365756	4.01	
K1062		95450.804	-17644.228	107823.877308	2.11	
K1063	新金属標	95448.693	-17644.342	3123.048534	13.12	
		倍面積	334.516219			
		面積	167.2581095			
		地積	167.25		m <sup>2</sup>	

総計 270.7614500

地番	測点	標識	X <sub>n</sub>	Y <sub>n</sub>	(X <sub>n+1</sub> - X <sub>n-1</sub> ) Y <sub>n</sub>	距離	
813-35	K1064	新金属標	95450.627	-17657.315	96108.765545	13.12	
	K1063	新金属標	95448.693	-17644.342	-3123.048534	2.11	
	K1062		95450.804	-17644.228	-107823.877308	4.01	
	K1061	新コン杭	95454.804	-17644.442	-86775.365756	3.56	
	K1060	新コン杭	95455.722	-17647.880	-97186.875160	8.60	
	K1059	新コン杭	95460.311	-17655.148	-89105.531956	0.53	
	K1058	新金属標	95460.769	-17655.408	-16207.664544	0.52	
	K1057	新金属標	95461.229	-17655.648	-14795.433024	0.42	
	K1056	新金属標	95461.607	-17655.840	-18573.943680	0.68	
	K1055	新金属標	95462.281	-17655.763	-19244.781670	0.73	
	K1054	新金属標	95462.697	-17656.359	35771.783334	2.48	
	K70	新金属標	95460.255	-17656.772	105040.136628	3.52	
	K71	新金属標	95456.748	-17657.092	108043.745948	2.61	
	K72	新金属標	95454.136	-17657.098	108079.096858	3.52	
			倍面積	207.006681			
			面積	103.5033405			
			地積	103.50		m <sup>2</sup>	

縮尺 1

丸山・大谷地区住環境整備事業

平 昭 年 月 日 登 記

平成 18 年 3 月 29 日 登 記

前 後・新

地 番	132-3 132-17 132-18
-----	---------------------------

土地所在図  
地積測量図

土地の所在 北九州市 八幡東区 東丸山町

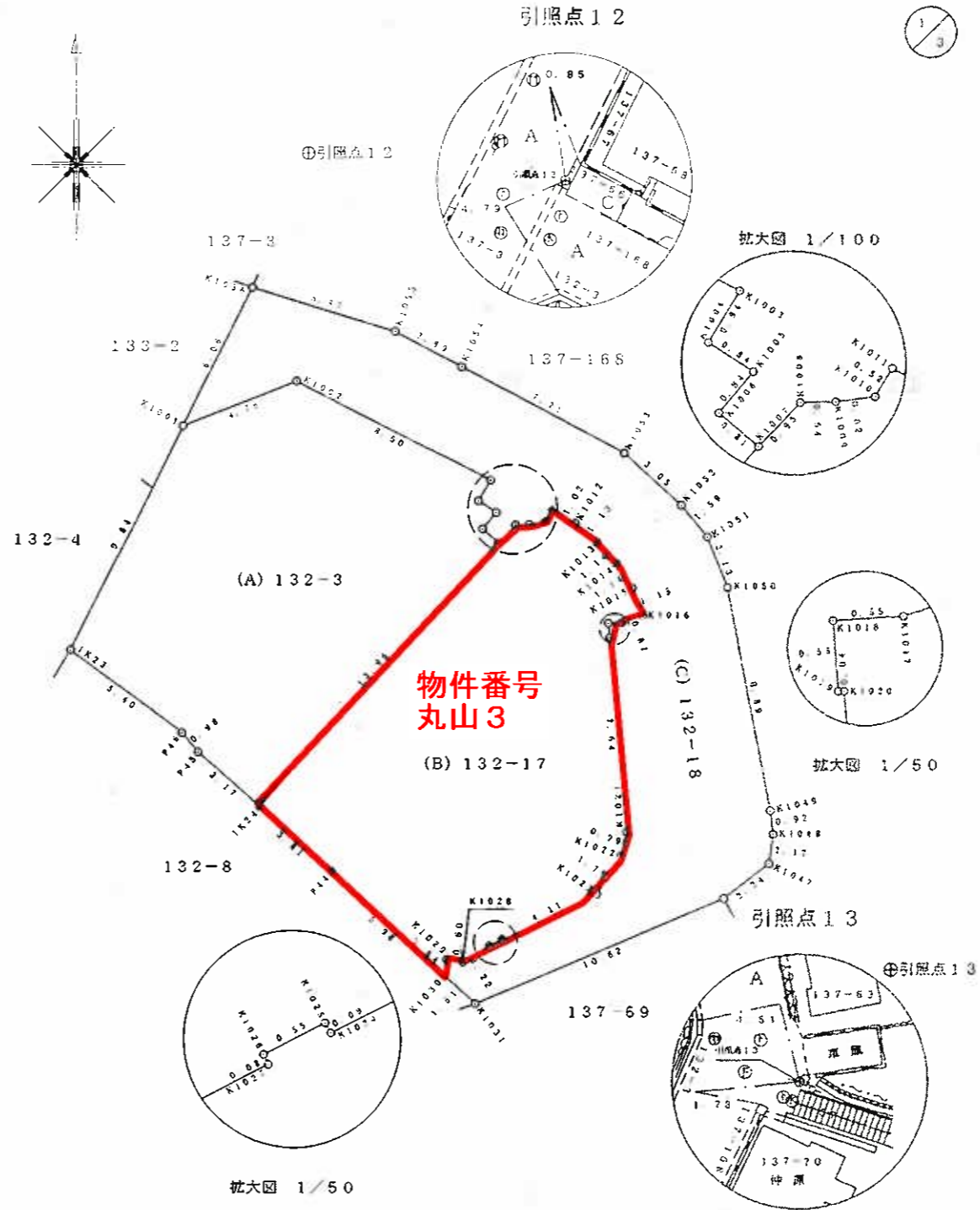
公 用

座標求積表

地 番	(A) 132-3				
測 点	X	Y	X-X	Y (X-X)	辺 長
K1023	95502.183	-17320.721	-12.028	208333.668272	5.40
P18	95459.257	-17316.383	-4.923	48971.151489	0.98
P45	95448.500	-17315.748	-2.677	49817.406996	3.17
K1024	95496.380	-17313.390	8.254	-142904.721060	13.98
K1007	95506.754	-17304.019	10.961	-188631.111119	0.81
K1006	95507.281	-17304.640	1.174	-20315.647360	0.84
K1005	95507.928	-17304.097	1.105	-19138.331282	0.84
K1004	95508.387	-17304.204	1.266	-21959.796276	0.94
K1003	95509.197	-17304.210	4.563	-80689.997530	8.50
K1002	95513.050	-17311.392	2.088	-36147.230496	4.76
K1001	95511.285	-17315.313	-10.567	182981.479471	9.84
倍面積					316.873105
面積					158.436552
地積					158.43 m <sup>2</sup>

丸山 3

地 番	(B) 132-17				
測 点	X	Y	X-X	Y (X-X)	辺 長
K1024	95496.380	-17313.390	-12.919	223671.685410	3.81
P44	95493.835	-17310.546	-6.617	114543.882882	5.98
K1030	95489.763	-17306.163	-3.139	59518.894557	0.64
K1029	95490.396	-17306.059	0.542	-9379.883978	0.60
K1028	95490.305	-17305.463	0.470	-8133.567140	1.22
K1027	95490.866	-17304.379	0.639	-11057.498181	0.08
K1026	95490.944	-17304.416	0.329	-5693.152864	0.55
K1025	95491.195	-17304.925	0.177	-2976.275100	0.09
K1024	95491.116	-17303.881	1.778	-30766.300418	4.11
K1023	95492.973	-17300.210	3.341	-57800.001610	1.76
K1022	95494.457	-17299.263	2.450	-42383.194350	0.99
K1021	95495.423	-17299.021	8.591	-143615.889411	7.64
K1020	95503.048	-17299.628	7.625	-131909.663500	0.04
K1019	95503.048	-17299.675	0.554	-9584.019950	0.55
K1018	95503.602	-17299.714	0.591	-10224.130974	0.55
K1017	95503.639	-17299.162	0.301	-5207.047762	0.27
K1016	95503.903	-17298.327	1.339	-23162.459853	1.15
K1015	95504.978	-17298.755	2.031	-35133.771405	1.14
K1014	95505.934	-17299.383	1.801	-31156.188783	1.14
K1013	95506.779	-17300.159	1.583	-37386.151697	1.13
K1012	95507.517	-17301.024	1.220	-21107.249280	1.02
K1011	95507.999	-17301.930	0.036	-622.869480	0.52
K1010	95507.553	-17302.202	-0.532	9204.771464	0.62
K1009	95507.467	-17302.919	-0.104	1799.493176	0.51
K1008	95507.449	-17303.366	-0.713	12337.299958	0.95
K1007	95506.754	-17304.019	-11.069	191538.186311	13.98
倍面積					311.898022
面積					155.949011
地積					155.94 m <sup>2</sup>



縮尺 1/250

複写機により作成  
これは図面の写しである。

平成21年1月19日

求積図 S=1/250

八幡東区西丸山町

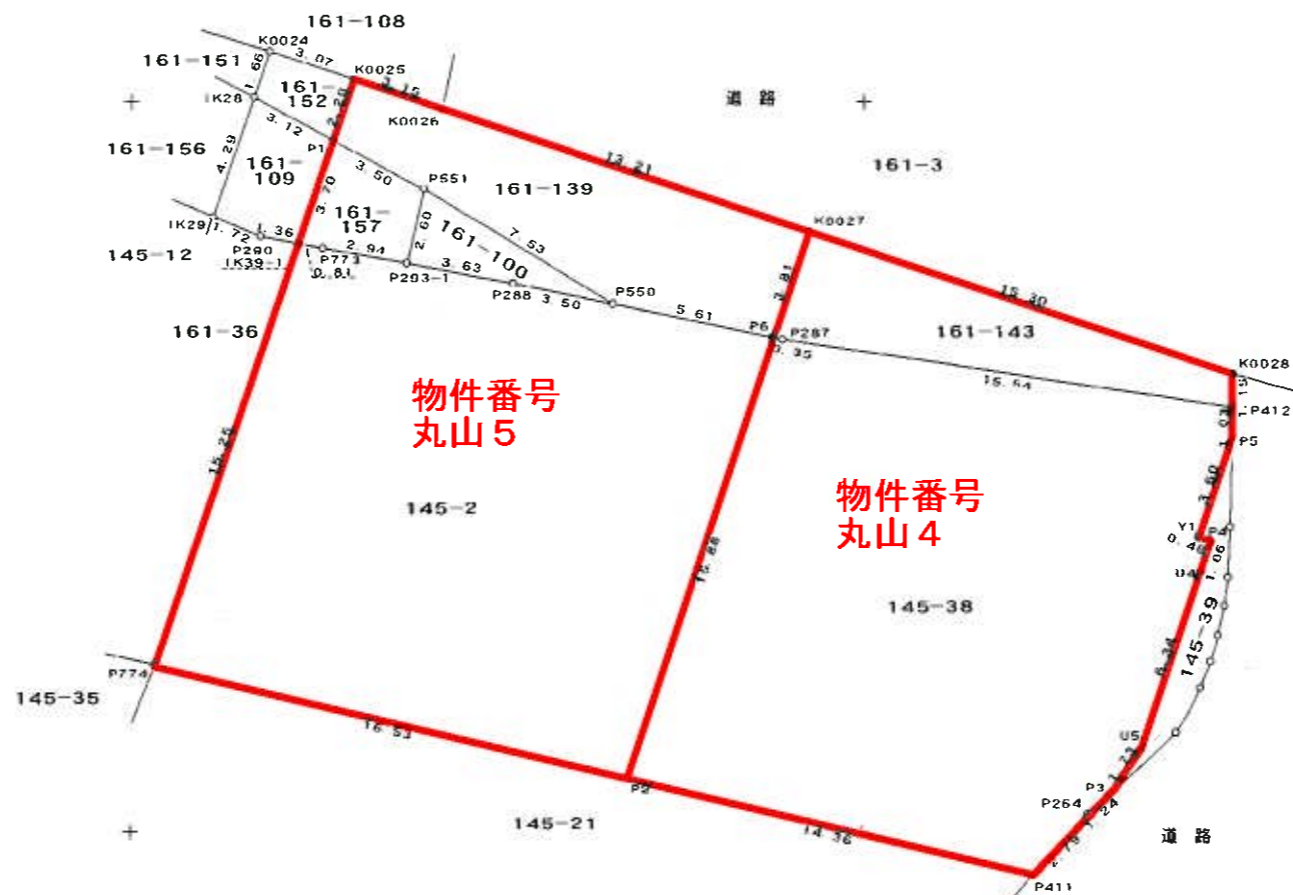


地番 161-139				
測点	Xn	Yn	(Xn+1-Xn-1) Yn	距離
K0027	95445.571	-17401.859	-135769.303918	13.21
K0026	95449.757	-17414.396	-90450.372824	3.15
K0025	95450.765	-17417.383	18880.443172	2.20
P1	95448.673	-17418.084	65387.487336	3.50
P551	95447.011	-17414.998	97175.688840	7.53
P550	95443.093	-17408.566	88017.709696	5.61
P6	95441.955	-17403.065	-43124.795070	3.81
			倍面積	116.857232
			面積	58.4286160
			地積	58.42 m <sup>2</sup>

地番 161-157				
測点	Xn	Yn	(Xn+1-Xn-1) Yn	距離
P1	95448.673	-17418.084	32188.619232	3.70
IK39-1	95445.163	-17419.261	63771.914521	0.81
P773	95445.012	-17418.458	12001.317562	2.94
P293-1	95444.474	-17415.567	-34613.718433	2.60
P551	95447.011	-17414.998	-73125.576602	3.50
			倍面積	22.556280
			面積	11.2781400
			地積	11.27 m <sup>2</sup>

地番 161-100				
測点	Xn	Yn	(Xn+1-Xn-1) Yn	距離
P551	95447.011	-17414.998	-24050.112238	2.60
P293-1	95444.474	-17415.567	55956.216771	3.63
P288	95443.798	-17411.999	24045.970619	3.50
P550	95443.093	-17408.566	-55933.722558	7.53
			倍面積	18.352594
			面積	9.1762970
			地積	9.17 m <sup>2</sup>

地番 145-2				
測点	Xn	Yn	(Xn+1-Xn-1) Yn	距離
P774	95430.720	-17424.170	318461.555090	16.53
P2	95426.886	-17408.088	-195579.868680	15.88
P6	95441.955	-17403.065	-282051.474455	5.61
P550	95443.093	-17408.566	-32083.987138	3.50
P288	95443.798	-17411.999	-24045.970619	3.63
P293-1	95444.474	-17415.567	-21142.498338	2.94
P773	95445.012	-17418.458	-12001.317562	0.81
IK39-1	95445.163	-17419.261	248956.078212	15.25
			倍面積	512.516510
			面積	256.2582550
			地積	256.25 m <sup>2</sup>



物件番号  
丸山5

物件番号  
丸山4

丸山5

丸山4

地番  
145-2  
161-139  
161-100  
161-157

地積  
256.25  
58.42  
9.17  
11.27

計 335.11m<sup>2</sup>

地番  
145-38  
161-143

地積  
265.25  
38.38

計 303.63m<sup>2</sup>

地番 161-143				
測点	Xn	Yn	(Xn+1-Xn-1) Yn	距離
K0028	95440.730	-17387.338	-104184.929296	15.30
K0027	95445.571	-17401.859	-21317.277276	3.81
P6	95441.955	-17403.065	64165.100555	0.35
P287	95441.884	-17402.722	41348.867472	15.54
P412	95439.579	-17387.348	20064.999592	1.15
			倍面積	76.761148
			面積	38.3805740
			地積	38.38 m <sup>2</sup>

地番 145-38				
測点	Xn	Yn	(Xn+1-Xn-1) Yn	距離
P412	95439.579	-17387.348	-57986.805580	15.54
P287	95441.884	-17402.722	-41348.867472	0.35
P6	95441.955	-17403.065	261011.168870	15.88
P2	95426.886	-17408.088	320308.819200	14.36
P411	95423.555	-17394.117	21864.405069	2.79
P264	95425.629	-17392.246	-50663.612598	1.24
P3	95426.468	-17391.325	-39965.264850	1.73
U5	95427.927	-17390.395	-130219.277760	6.34
U4	95433.956	-17388.408	-122449.169136	1.06
P4	95434.969	-17388.075	-20413.600050	0.46
Y1	95435.130	-17388.513	-62250.876540	3.60
P5	95438.549	-17387.368	-77356.400232	1.03
			倍面積	530.518921
			面積	265.2594605
			地積	265.25 m <sup>2</sup>