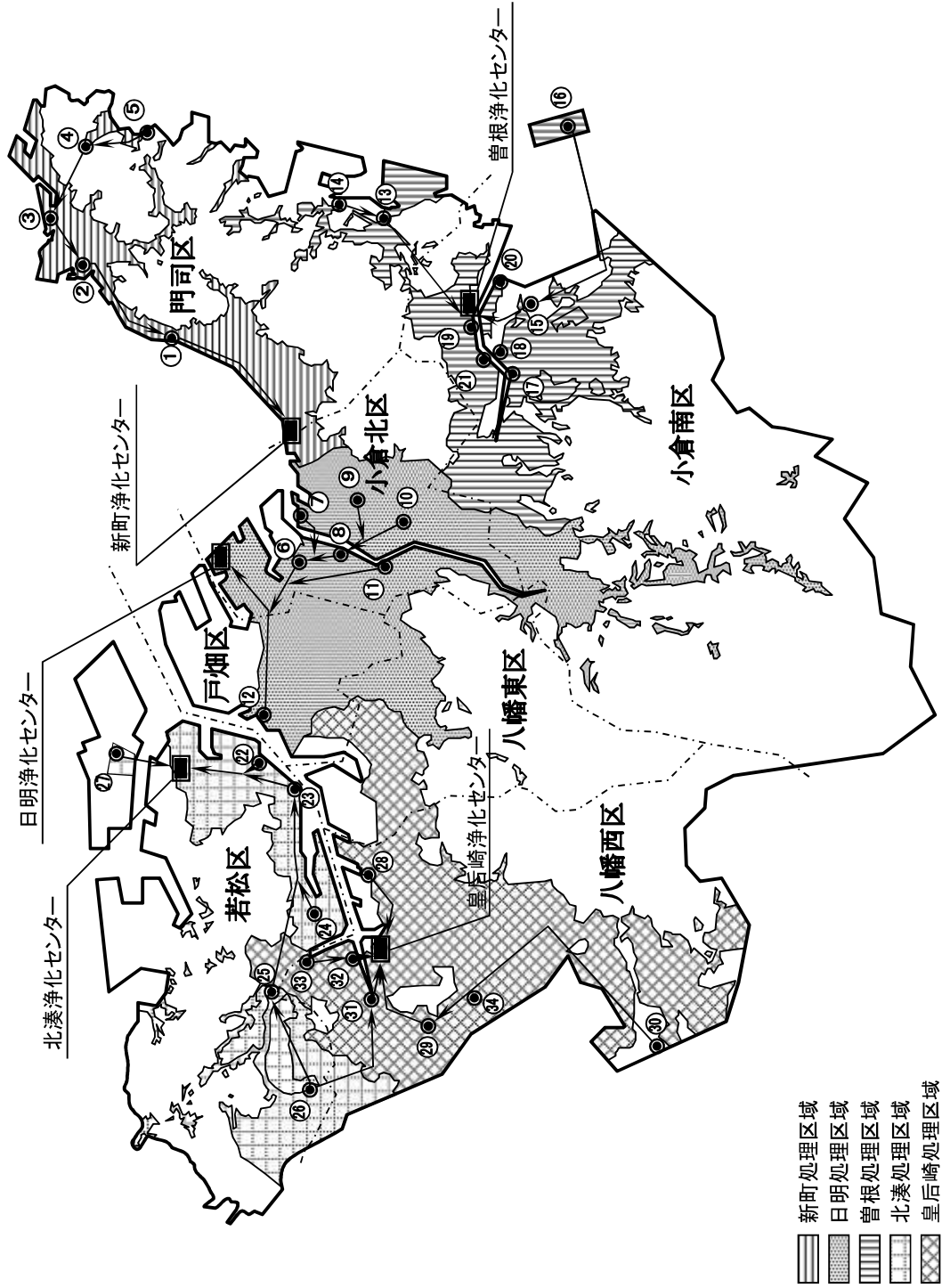


I 下水道普及状況と施設の概要

| | | |
|---|------------------|-------|
| 1 | 北九州市公共下水道計画図 | I - 1 |
| 2 | 下水道普及の状況 | I - 2 |
| 3 | 下水道概要 | |
| | （1）概要 | I - 3 |
| | （2）下水及び汚泥処理・処分実績 | I - 3 |
| 4 | 管理組織図（下水道関連部署） | I - 4 |
| 5 | 浄化センター・ポンプ場維持管理費 | I - 5 |
| 6 | 浄化センター・ポンプ場整備状況 | |
| | （1）浄化センター修繕 | I - 6 |
| | （2）浄化センター建築・土木工事 | I - 7 |
| | （3）浄化センター改築・更新 | I - 7 |
| | （4）ポンプ場修繕 | I - 8 |
| | （5）ポンプ場建築・土木工事 | I - 8 |
| | （6）ポンプ場改築・更新 | I - 9 |

1. 北九州市公共下水道計画図



| 番号 | ポンプ場名 |
|----|-----------|
| 1 | 片上ポンプ場 |
| 2 | 門司港ポンプ場 |
| 3 | 大久保ポンプ場 |
| 4 | 白野江第2ポンプ場 |
| 5 | 白野江ポンプ場 |
| 6 | 港町ポンプ場 |
| 7 | 浅野町ポンプ場 |
| 8 | 大手町ポンプ場 |
| 9 | 神嶽ポンプ場 |
| 10 | 城野ポンプ場 |
| 11 | 南小倉ポンプ場 |
| 12 | 戸畑ポンプ場 |
| 13 | 吉志ポンプ場 |
| 14 | 今津ポンプ場 |
| 15 | 曾根新田北ポンプ場 |
| 16 | 空港北町ポンプ場 |
| 17 | 竹馬川第2ポンプ場 |
| 18 | 竹馬川第3ポンプ場 |
| 19 | 竹馬川第4ポンプ場 |
| 20 | 竹馬川第5ポンプ場 |
| 21 | 新手的川ポンプ場 |
| 22 | 中川通ポンプ場 |
| 23 | 藤ノ木ポンプ場 |
| 24 | 奥洞海ポンプ場 |
| 25 | 弘川ポンプ場 |
| 26 | 高須ポンプ場 |
| 27 | 響町ポンプ場 |
| 28 | 藤田ポンプ場 |
| 29 | 則松ポンプ場 |
| 30 | 楠橋ポンプ場 |
| 31 | 折尾ポンプ場 |
| 32 | 本城ポンプ場 |
| 33 | 東中島ポンプ場 |
| 34 | 金山川ポンプ場 |

平成29年4月 現在

3. 下水道概要

(1) 概要

| 項目 | 単位 | 新町浄化センター | 日明浄化センター | 曾根浄化センター | 北湊浄化センター | 皇后崎浄化センター | 合計 | |
|------------|----------------|---|--|--|---|--|---------|-----------|
| 所在地 | — | 〒800-0064 門司区松原 三丁目6番1号 ☎(093)381-8502 | 〒803-0801 小倉北区西港町 96番地の3 ☎(093)581-5661 | 〒800-0204 小倉南区中吉田 二丁目10番1号 ☎(093)473-5822 | 〒808-0022 若松区大字安瀬 64番地の15 ☎(093)751-1003 | 〒807-0813 八幡西区夕原町 1番1号 ☎(093)631-4635 | --- | |
| 敷地面積 | m ² | 39,479 | 114,175 | 94,374 | 43,891 | 145,323 | --- | |
| 運転開始年月日 | — | 昭和47年4月 | 昭和45年4月 | 昭和54年10月 | 昭和47年4月 | 昭和38年7月 | --- | |
| 総人口 | 人 | 96,421 | 339,767 | 139,228 | 89,482 | 291,069 | 955,967 | |
| 事業計画 | 計画人口 | 人 | 153,000 | 402,800 | 142,600 | 134,400 | 432,100 | 1,264,900 |
| | 計画面積 | ha | 1,989 | 5,422 | 3,033 | 2,576 | 5,731 | 18,751 |
| 処理人口 | 人 | 96,187 | 339,218 | 139,176 | 89,200 | 290,750 | 954,531 | |
| 処理面積 | 合流 | ha | 38 | 1,731 | 0 | 170 | 1,483 | 3,422 |
| | 分流 | ha | 1,592 | 3,216 | 2,398 | 1,794 | 3,919 | 12,919 |
| | 合計 | ha | 1,630 | 4,947 | 2,398 | 1,964 | 5,402 | 16,341 |
| 人口普及率 | % | 99.8 | 99.8 | 100.0 | 99.6 | 99.9 | 99.8 | |
| 処理能力 | 将来計画 | m ³ /日 | 135,000 | 362,000 | 96,000 | 99,000 | 295,000 | 987,000 |
| | 平成29年度末※ | m ³ /日 | 64,000 | 263,000 | 73,000 | 44,000 | 177,000 | 621,000 |
| 処理方式 | 下水処理 | — | 標準活性汚泥法 | 標準活性汚泥法 | 標準活性汚泥法 | 標準活性汚泥法 | 標準活性汚泥法 | --- |
| | 汚泥処理 | — | 直接脱水法 | 嫌気性消化法 | 直接脱水法 | 直接脱水法 | 直接脱水法 | --- |
| 放流水域 | — | 村中川 | 洞海湾湾口部 | 竹馬川 | 新栄盛川第一支流 | 割子川及び洞海湾 | --- | |
| 処理場流入区域の範囲 | — | 門司区の大部分 小倉北区の一部 | 小倉北区・戸畑区 の大部分 小倉南区・八幡 東区の一部 | 小倉南区の大部分 門司区・小倉北区 の一部 | 若松区の大部分 八幡西区の一部 | 八幡西区・八幡東 区の大部分 若松区・戸畑区 の一部 | --- | |

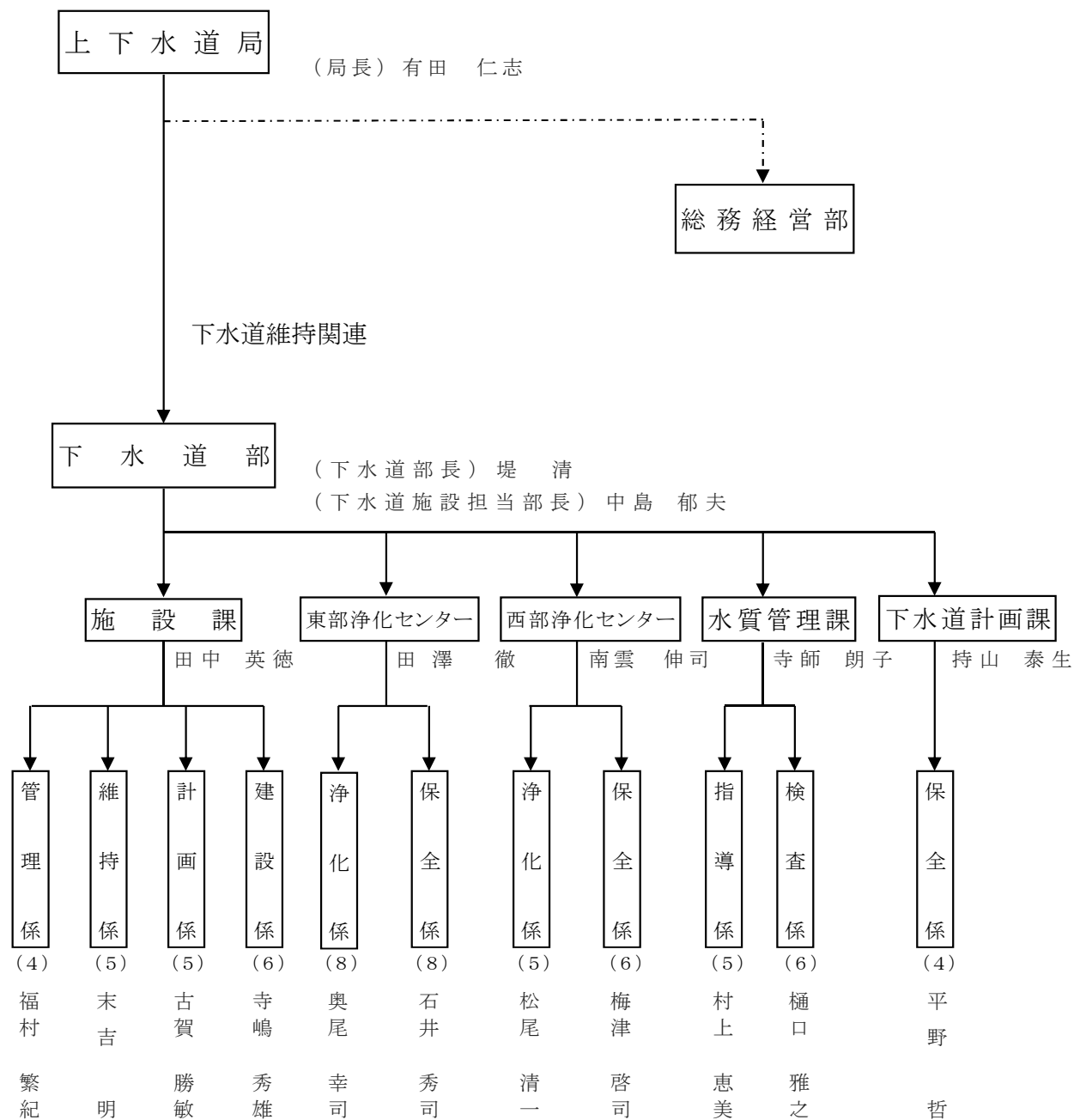
※ 晴天日処理能力

(2) 下水及び汚泥処理・処分実績

| 項目 | 単位 | 新町浄化センター | 日明浄化センター | 曾根浄化センター | 北湊浄化センター | 皇后崎浄化センター | 計 | |
|---------|-------------------|-------------------|----------|----------|----------|-----------|---------|-------|
| 流入水量 | m ³ /日 | 43,895 | 161,940 | 47,118 | 38,605 | 134,832 | 426,390 | |
| 2次放流 | m ³ /日 | 41,360 | 147,962 | 47,118 | 33,430 | 121,080 | 390,950 | |
| 1次放流 | m ³ /日 | 2,535 | 13,978 | --- | 3,685 | 7,994 | 28,192 | |
| 雨水放流 | m ³ /日 | --- | --- | --- | 1,490 | 5,758 | 7,248 | |
| 重力濃縮 | 投入量 | m ³ /日 | 1,234 | 4,253 | 1,233 | 890 | 1,781 | 9,391 |
| | 汚泥濃縮量 | m ³ /日 | --- | 498 | --- | --- | --- | 498 |
| 機械濃縮 | 投入量 | m ³ /日 | --- | 1,767 | --- | --- | --- | 1,767 |
| | 汚泥濃縮量 | m ³ /日 | --- | 154 | --- | --- | --- | 154 |
| 消化処理 | 下水汚泥量 | m ³ /日 | --- | 652 | --- | --- | --- | 652 |
| | し尿量 | m ³ /日 | --- | 58 | --- | --- | --- | 58 |
| | 計 | m ³ /日 | --- | 710 | --- | --- | --- | 710 |
| | 引抜量 | m ³ /日 | --- | 625 | --- | --- | --- | 625 |
| 汚泥引抜 | 濃縮汚泥量 | m ³ /日 | 86 | --- | 195 | 69 | 229 | 579 |
| | 余剰汚泥量 | m ³ /日 | 671 | --- | 612 | 333 | 1,241 | 2,857 |
| | 計 | m ³ /日 | 757 | --- | 807 | 402 | 1,470 | 3,436 |
| 脱水処理 | 脱水機投入量 | m ³ /日 | 737 | 666 | 763 | 402 | 1,314 | 3,882 |
| | 脱水ケーキ量 | t/日 | 21 | 41 | 30 | 17 | 61 | 170 |
| 燃料化設備 | 投入量 | t/日 | 10 | --- | 14 | 8 | 3 | 35 |
| | 生成量 | t/日 | --- | 9 | --- | --- | --- | 9 |
| セメント原料化 | t/日 | 9 | 43 | 15 | 9 | 52 | 128 | |

4. 管理組織図（下水道関連部署）

平成29年4月現在



()内の数字は、
係長を含んだ職員数

5. 浄化センター・ポンプ場維持管理費

単位:千円

| | 新町 | 日明 | 曾根 | 北湊 | 皇后崎 | 浄化センター計 | ポンプ場計 | 合計 |
|---------|---------|-----------|---------|---------|---------|-----------|---------|-----------|
| 修繕費 | 24,680 | 146,528 | 25,544 | 20,969 | 88,753 | 306,474 | 139,911 | 446,385 |
| 備消耗品費 | 3,400 | 7,582 | 5,614 | 3,963 | 9,457 | 30,016 | 10,349 | 40,365 |
| 燃料費 | 0 | 306 | 0 | 0 | 253 | 559 | 0 | 559 |
| 光熱水費 | 857 | 5,952 | 827 | 1,234 | 2,330 | 11,200 | 11,192 | 22,392 |
| 水道料 | 857 | 5,952 | 827 | 1,234 | 2,271 | 11,141 | 8,407 | 19,548 |
| その他 | 0 | 0 | 0 | 0 | 59 | 59 | 2,785 | 2,844 |
| 動力費 | 59,984 | 90,941 | 102,659 | 51,052 | 843 | 305,479 | 312,920 | 618,399 |
| 電気料 | 59,616 | 90,069 | 100,498 | 50,362 | 0 | 300,545 | 297,359 | 597,904 |
| 重油等 | 368 | 872 | 2,161 | 690 | 843 | 4,934 | 15,561 | 20,495 |
| 薬品費 | 1,428 | 6,648 | 1,749 | 1,785 | 4,124 | 15,734 | 507 | 16,241 |
| 次亜塩素 | 1,235 | 4,951 | 1,744 | 1,617 | 4,061 | 13,608 | 487 | 14,095 |
| その他 | 193 | 1,697 | 5 | 168 | 63 | 2,126 | 20 | 2,146 |
| 委託費 | 261,271 | 717,335 | 287,116 | 242,282 | 547,425 | 2,055,429 | 462,775 | 2,518,204 |
| 運転整備 | 69,535 | 197,259 | 66,801 | 69,507 | 132,971 | 536,073 | 329,955 | 866,028 |
| 汚泥運搬費 | 16,164 | 38,819 | 24,287 | 12,774 | 23,987 | 116,031 | 0 | 116,031 |
| 埋立処分費 | 0 | 3,489 | 0 | 0 | 2,587 | 6,076 | 0 | 6,076 |
| セメント処理費 | 29,306 | 141,820 | 49,530 | 27,817 | 169,075 | 417,548 | 0 | 417,548 |
| 薬品選定費 | 17,470 | 33,860 | 21,087 | 18,060 | 65,934 | 156,411 | 0 | 156,411 |
| 機器保全費等 | 128,796 | 302,088 | 125,411 | 114,124 | 152,871 | 823,290 | 132,820 | 956,110 |
| 工事請負費 | 0 | 0 | 0 | 0 | 0 | 0 | 0 | 0 |
| その他 | 9,241 | 143,330 | 6,232 | 4,741 | 156,381 | 319,925 | 6,655 | 326,580 |
| 計 | 360,861 | 1,118,622 | 429,741 | 326,026 | 809,566 | 3,044,816 | 944,309 | 3,989,125 |

6. 浄化センター・ポンプ場整備状況

(1) 浄化センター修繕

| 浄化センター | 名称 | 工事内容 |
|--------|-----------------------------------|--|
| 新町 | 新町浄化センター沈砂池No.2沈砂掻き機用電動機他修繕 | 沈砂池no.2沈砂掻き機用電動機取替及び4号ブロワー起動用カーボンブラシ引揚操作機の修繕 |
| 新町 | 新町浄化センター脱水棟No.2混合汚泥タンク攪拌機修繕 | No.2混合汚泥タンク攪拌機用減速機の取替 |
| 新町 | 新町浄化センター三次処理設備原水取水ポンプ配管修繕 | 原水取水用ポンプ配管及び配管用架台の取替 |
| 新町 | 新町浄化センター他2ポンプ場直流電源装置修繕工事 | 劣化した直流電源装置蓄電池の修繕 |
| 新町 | 新町浄化センター7号返送汚泥ポンプ定期修繕 | 7号返送汚泥ポンプの分解点検整備修繕を行う。 |
| 新町 | 新町浄化センター1号汚泥脱水機定期修繕 | 圧入ポンプ及び凝集混和槽の部品交換他定期修繕 |
| 新町 | 新町浄化センター最終沈殿池歩廊蓋修繕 | 最終沈殿池歩廊蓋(SS製)22枚の取替え |
| 新町 | 新町浄化センター汚泥処理棟無停電電源装置修繕 | 小型UPSの内臓鉛蓄電池の取替え |
| 新町 | 新町浄化センター最終沈殿池消泡水配管修繕 | 最終沈殿池の消泡水配管の取替え |
| 新町 | 新町浄化センター2号脱水機緊急修繕 | 濃縮スクリーン部回転橋門板の破損 |
| 日明 | 日明浄化センター7系終沈流入水量計修繕 | 7系終沈流入水量計の検出器部を交換修繕 |
| 日明 | 日明浄化センター用水設備No.2ろ過塔修繕工事 | 用水設備No.2ろ過塔の修繕工事を行うもの(ろ過砂、流量計等の交換)。 |
| 日明 | 日明浄化センターNo.1脱水洗浄水オートストレーナー修繕 | No.1脱水洗浄水オートストレーナーの工場持ち帰り修繕 |
| 日明 | 日明浄化センター非常用発電装置電気計装設備定期修繕工事 | 非常用発電機の定期修繕 |
| 日明 | 日明浄化センターNo.2余剰汚泥濃縮設備定期修繕工事 | No.2余剰汚泥濃縮機のオーバーホール |
| 日明 | 日明浄化センター4号汚泥脱水機定期修繕工事 | 定期のオーバーホール。3号汚泥脱水機機械故障を受け工場持ち帰りの延期。 |
| 日明 | 日明浄化センター消化ガスエンジン他定期修繕工事 | 発電機、シロキサン除去ユニット、ガス昇圧プロダクタ流量計の修繕 |
| 日明 | 日明浄化センターNo.8サンドポンプ修繕 | No.8サンドポンプのオーバーホール |
| 日明 | 日明浄化センター3号ターボブロワ電動機他修繕 | 3号ターボブロワ用電動機オーバーホール及び起動用電動制御器の整備 |
| 日明 | 日明浄化センター曝気沈砂池設備修繕工事 | No.1,2サンドポンプ及び吊り上げ装置の修繕 |
| 日明 | 日明浄化センター重力濃縮槽No.1汚泥掻き機修繕工事 | ザンクスレーバ、レーキ、コーナースキマーム本体等の取替え |
| 日明 | 日明浄化センター用水設備No.1ろ過塔排水ポンプ修繕 | 排水ポンプ本体等の取替え |
| 日明 | 日明浄化センター4号、5号脱水機汚泥供給ポンプ修繕工事 | ロータ、ステーター等の取替え |
| 日明 | 日明浄化センター低圧非常用発電装置修繕 | ラジエータ他消耗品取替え |
| 日明 | 日明浄化センター5系曝気槽MLSS計他修繕 | 5系及び6系曝気槽MLSS計検出部の修繕 |
| 日明 | 日明浄化センター4系曝気槽上部作業床他修繕 | 4系曝気槽上部作業床及び簡易放流渠上部グレーチングの取替え |
| 日明 | 日明浄化センター最初沈殿池可動フード走行レール修繕 | 最初沈殿池の見学用可動フード走行レールの修繕 |
| 日明 | 日明浄化センター曝気沈砂池グレーチング修繕 | 曝気沈砂池上面及び連絡歩廊のグレーチングの取替え |
| 日明 | 日明浄化センター最初沈殿池脱臭ダクトサポート他修繕 | 脱臭ダクトサポート、フレキ、風量調整ダンパ取替え |
| 日明 | 日明浄化センター最初沈殿池汚泥引抜き送水管緊急修繕 | 最初沈殿池汚泥引抜き送水管の配管布設、サポート工事 |
| 日明 | 日明浄化センタートラックスケール設備修繕 | トラックスケール指示計工場持ち帰り修繕 |
| 日明 | 日明浄化センター沈砂洗浄設備洗砂搬送機修繕 | 急傾斜ベルトコンベアのヘッドブリー等の取替修繕 |
| 日明 | 日明浄化センター最終沈殿池点検通路修繕 | 最終沈殿池歩廊蓋(5-5系、6-1系、7-1系)の点検通路の修繕 |
| 曾根 | 曾根浄化センター汚泥処理設備No.1・2汚泥供給ポンプ修繕工事 | 汚泥処理設備No.1・2汚泥供給ポンプ(モノポンプ)のロータ、ステーター等の取替え |
| 曾根 | 曾根浄化センター曝気槽2-1系2号水中攪拌機定期修繕 | 水中攪拌機のオーバーホール |
| 曾根 | 曾根浄化センター脱水機排水管緊急修繕 | 腐食した脱水機排水管の一部取替え |
| 曾根 | 曾根浄化センター2号脱水機定期修繕工事 | 脱水機の消耗部品等の取替え |
| 曾根 | 曾根浄化センター1系返送汚泥ポンプVVVF盤電気計装設備修繕工事 | 1-1,1-2返送汚泥ポンプVVVF盤内高調波抑制ユニット取替え |
| 曾根 | 曾根浄化センター5号汚水ポンプエンジン速度制御装置修繕 | エンジン速度リレーの取替え及び試運転調整 |
| 北湊 | 北湊浄化センター3号初沈汚泥引抜きポンプ他修繕 | 最初沈殿池3,4系用No.3初沈汚泥引抜きポンプの部品取替え整備及び吸込弁等の取替え |
| 北湊 | 北湊浄化センター余剰汚泥供給ポンプ盤電気計装設備修繕工事 | No.1,2余剰汚泥供給ポンプ盤の修繕 |
| 北湊 | 北湊浄化センターNo.4返送汚泥ポンプ修繕工事 | No.4返送汚泥ポンプの不良部品取替え |
| 北湊 | 北湊浄化センターNo.2脱水ケーキ貯留ホッパースライドゲート修繕 | スライドゲートの弁棒等の取替え |
| 北湊 | 北湊浄化センター脱水設備用No.1取水ポンプ修繕 | 脱水設備用No.1取水ポンプの取替え修繕 |
| 北湊 | 北湊浄化センターNo.2脱水ケーキ貯留ホッパー油圧配管修繕 | 油圧ユニットのホース等配管及び作動油の取替え |
| 北湊 | 北湊浄化センター脱水棟脱臭設備制御盤修繕 | 脱水棟脱臭設備制御盤のシーケンサ及び電源の交換 |
| 北湊 | 北湊浄化センターNo.3初沈汚泥引抜きポンプ電動機修繕 | No.3初沈汚泥引抜きポンプ電動機の洗浄、乾燥、ワニス処理、軸受交換 |
| 皇后崎 | 皇后崎浄化センター第1ポンプ場No.5汚水ポンプ吐出弁修繕 | 第1ポンプ場No.5汚水ポンプ吐出弁の修繕 |
| 皇后崎 | 皇后崎浄化センター第2処理場3-1系最初沈砂池駆動装置修繕 | 汚泥掻き機駆動装置の電動機、サイクロ減速機の取替 |
| 皇后崎 | 皇后崎浄化センター第2処理場2-2初沈流入水路空気配管修繕 | 曝気用空気配管のデフューザー、弁類、配管等の修繕 |
| 皇后崎 | 皇后崎浄化センター脱水汚泥No.2ケーキ搬出コンベア緊急修繕 | No.2ケーキ搬出コンベアのベンドロール両端のピロー形ユニット取替 |
| 皇后崎 | 皇后崎浄化センター第2処理場2-1系曝気槽水中攪拌機定期修繕工事 | 第2処理場2-1系曝気槽水中攪拌機3台のオーバーホール |
| 皇后崎 | 皇后崎浄化センター脱水機棟ポンプインバータ盤電気計装設備修繕工事 | No.1重力濃縮ポンプ、No.1余剰汚泥移送、No.1汚泥供給ポンプインバータ盤機材取替 |
| 皇后崎 | 皇后崎浄化センター第1処理場No.6送風機他定期修繕工事 | オーバーホール及び送風能力増強調整(100m ³ /分→110m ³ /分) |
| 皇后崎 | 皇后崎浄化センター第1処理場初沈No.1吊上装置架台修繕 | No.1及びNo.2引抜きポンプ用のNo.1吊上装置架台の取替え |
| 皇后崎 | 皇后崎浄化センター3号遠心脱水機他定期修繕工事 | 3号工場持ち帰り及び1,2号の現場オーバーホール |
| 皇后崎 | 皇后崎浄化センター沈砂洗浄棟微砂回収機修繕 | 微砂回収機(傾斜スクリーンコンベア)の部品交換 |
| 皇后崎 | 皇后崎浄化センター第2処理場無停電電源装置電気計装設備定期修繕工事 | 交流・直流無停電電源装置の部品取替え |
| 皇后崎 | 皇后崎浄化センターNo.1-2,2-2原水ポンプ修繕 | No.1-2,2-2原水ポンプの取替え及び電動機オーバーホール |
| 皇后崎 | 皇后崎浄化センター第2処理場3-1-3水中攪拌機修繕 | 第2処理場3-1系曝気槽の3号水中攪拌機のモータ、キャブタイケールの取替え |
| 皇后崎 | 皇后崎浄化センター第1処理場送水流量計修繕 | 第1処理場の送水流量計変換器の取替え |

(2)浄化センター建築・土木工事

| 浄化センター | 名称 | 工事内容 |
|--------|----------------------------------|-------------------------------------|
| 新町 | 新町浄化センター場内排水設備修繕 | 本館排水設備の排水樹、排水管の取替え |
| 新町 | 陥没補修工事(新町浄化センター内) | 道路陥没周りの立入り禁止処置及び埋め戻し |
| 新町 | 取付管布設及び人孔蓋取替工事(新町浄化センター内) | 仮排水管布設(取付管) |
| 新町 | 仮設下水道管布設工事【No17～沈砂池】(新町浄化センター内) | 仮排水管布設(No17～沈砂池)Φ400mm |
| 新町 | 仮設下水道管布設工事【No30～既設人孔】(新町浄化センター内) | 仮排水管布設(No30～既設人孔)Φ400mm |
| 新町 | 新町浄化センター最初沈殿池横人孔緊急補修工事【掘削工事】 | 腐食崩壊した人孔を復旧するための掘削及び各排水管の復旧工事 |
| 新町 | 新町浄化センター最初沈殿池横人孔緊急補修工事【人孔復旧工事】 | 腐食崩壊した人孔の躯体及び人孔蓋を設置 |
| 新町 | 新町浄化センター最初沈殿池横人孔緊急補修工事【舗装工事】 | 腐食崩壊した人孔を復旧するための掘削及び構造物を撤去した箇所の復旧工事 |
| 新町 | 新町浄化センター人孔蓋緊急取替修繕 | 腐食欠損した人孔蓋の取替え |
| 日明 | 日明浄化センター護岸部欠損緊急補修工事 | 日明浄化センター放流渠周辺護岸部欠損の緊急補修(整備課へ依頼) |
| 日明 | 脱水棟天井クレーン点検梯子設置工事 | 脱水棟天井クレーン点検梯子設置工事 |
| 日明 | 中央操作室女子トイレ他新設工事 | 中央操作室女子トイレ他新設工事 |
| 皇后崎 | 新管理棟空調機新設工事 | 新管理棟空調機新設工事 |
| 皇后崎 | 新管理棟地下ピット階間仕切壁新設工事 | 新管理棟地下ピット階間仕切壁新設工事 |

(3)浄化センター改築・更新

| 浄化センター | 名称 | 工事内容 |
|--------|-----------------------|--|
| 新町 | 給湯ボイラー設備改良工事 | ボイラー設備の改良 |
| 新町 | 沈砂池脱臭機械設備改良工事 | 土壌脱臭装置の改良 |
| 新町 | 電話交換機移設改良工事 | 電話交換機の改良 |
| 新町 | 第2電気室屋上防水改良工事 | 電気室の防水工事 |
| 新町 | 脱水棟電気設備改良工事 | 電気設備の改良工事 |
| 新町 | 沈砂池脱臭設備電気計装設備改良工事 | 電気設備の改良工事 |
| 新町 | 管理棟空調設備改良工事 | 空調の改良工事 |
| 新町 | 3, 4系沈砂池機械設備改良工事 | 沈砂かき寄せ機、サンドポンプの改良工事 |
| 日明 | 作業員控室改築工事 | 作業員控室改築工事 |
| 日明 | 作業員控室改築機械工事 | 作業員控室改築機械工事 |
| 日明 | 作業員控室改築電気工事 | 作業員控室改築電気工事 |
| 日明 | 作業員控室改築LPガス工事 | 作業員控室改築LPガス工事 |
| 日明 | 7号汚水ポンプ機械設備改良工事 | 汚水ポンプの改良工事 |
| 日明 | 6系最終沈殿池機械設備改良工事 | 流入ゲート、污泥かき寄せ機、スカムスキマの改良工事 |
| 日明 | 3, 4号汚泥移送ポンプ機械設備改良工事 | 汚泥移送ポンプの改良工事 |
| 日明 | 6系最終沈殿池他電気計装設備改良工事 | 終沈汚泥掻寄せ機械、汚水ポンプ、汚泥移送ポンプ更新工事 |
| 日明 | 汚泥脱水設備洗浄水給水ユニット設置工事 | 洗浄水配管設置工事 |
| 日明 | 6-4～6系最終沈殿池機械設備改良工事 | 污泥かき寄せ機改良工事 |
| 日明 | 5号汚水ポンプ機械設備改良工事 | 汚水ポンプ改良工事 |
| 日明 | 脱硫器機械設備改良工事 | 脱硫器改良工事 |
| 曾根 | 2系曝気沈砂池機械設備改良工事 | 自動除塵機、しき搬出機、揚砂ポンプ改良工事 |
| 曾根 | 場内用水設備No.2-2原水ポンプ改良工事 | 原水ポンプ改良工事 |
| 曾根 | 電気計装設備改良工事 | 曾根浄化センター2系曝気沈砂池、竹馬川第2ポンプ場No.2自動除塵機改良工事 |
| 曾根 | 工業計器電気計装設備改良工事 | 工業計器改良工事 |
| 曾根 | 屋上防水改良工事 | 屋上防水改良工事 |
| 曾根 | 3,4系曝気槽機械設備改良工事 | 反応槽攪拌機、散気装置、消泡ノズル改良工事 |
| 北湊 | 脱水機棟3階ミニUPS改良工事 | UPS改良工事 |
| 北湊 | 桜町北湊雨水貯留管電気計装設備改良工事 | 雨水貯留管改良工事 |
| 北湊 | 脱水機用LCD監視装置他改良工事 | LCD監視装置他改良工事 |
| 北湊 | 汚泥処理棟高架水槽機械設備改良工事 | 揚水ポンプ、高架水槽改良工事 |
| 皇后崎 | 第2ポンプ場2号汚水ポンプ機械設備改良工事 | 汚水ポンプ、電動機、逆止弁、吐出弁改良工事 |
| 皇后崎 | 脱水機棟シャッター他改良工事 | シャッター他改良工事 |
| 皇后崎 | 第2ポンプ場他脱臭機械設備改良工事 | 沈砂池設備土壌脱臭装置、沈砂洗浄設備土壌脱臭装置改良工事 |
| 皇后崎 | 脱水機棟受水槽機械設備改良工事 | 受水槽改良工事 |
| 皇后崎 | 電気計装設備改良工事 | 機械設備更新に伴う電気計装設備工事 |
| 皇后崎 | 第2処理場電気室No.2空調機改良工事 | 空調機改良工事 |
| 皇后崎 | 汚泥脱水監視電気計装設備改良工事 | 老朽化した汚泥脱水監視設備及び工業計器の更新に伴う電気計装設備工事 |
| 皇后崎 | 第2ポンプ場汚水除塵機械設備改良工事 | 連続式自動除塵機改良工事 |
| 皇后崎 | 脱水機棟破砕機械設備改良工事 | No.1, 2破砕機改良工事 |
| 皇后崎 | 中央監視電気計装設備改築工事 | LCD、DBC、操作卓、コントローラ、計装変換器盤の更新 |

(4)ポンプ場修繕

| 処理区 | ポンプ場 | 名称 | 工事内容 |
|-----|----------|----------------------------------|--|
| 新町 | 大久保 | 大久保ポンプ場沈砂池除塵機修繕 | スクレーパーアタッチメント及びガイドローラーの取替え |
| 新町 | 大久保他 | 新町浄化センター他2ポンプ場直流電源装置修繕工事 | 劣化した直流電源装置蓄電池の修繕 |
| 新町 | 片上 | 片上ポンプ場沈砂池1号除塵機修繕 | 1号除塵ワイパーのゴムパネ及び掻板用ライナーの取替え |
| 新町 | 片上・門司港 | 片上ポンプ場他1ポンプ場直流電源装置修繕 | 片上・門司港の非常用発電機始動用蓄電池の取替え |
| 新町 | 白野江2、大久保 | 大久保ポンプ場他1ポンプ場小型UPS設備修繕 | 小型UPS用蓄電池の取替え |
| 新町 | 白野江2 | 白野江第2ポンプ場3号汚水ポンプ電動機定期修繕 | 3号汚水ポンプ電動機のオーバーホール |
| 新町 | 門司港 | 門司港ポンプ場雨水沈砂池No.2揚砂ポンプ修繕 | サンドポンプ本体及び付属品の取替え |
| 日明他 | 浅野町他 | 浅野町ポンプ場他3ポンプ場投込式水位計修繕 | 浅野、港町、戸畑、白野江P場投込式水位計の修繕 |
| 日明 | 浅野町他 | 浅野町ポンプ場他1ポンプ場直流電源装置電気計装設備修繕工事 | 浅野町ポンプ場他1ポンプ場の劣化した直流電源装置蓄電池の修繕 |
| 日明 | 浅野町他 | 浅野町ポンプ場雨水除塵機修繕工事 | No.1～3雨水除塵機及び雨水沈砂池内昇降用足掛金物修繕 |
| 日明 | 浅野町他 | 浅野町ポンプ場操作室空調機緊急修繕 | 操作室の空調機の緊急修繕 |
| 日明 | 大手町 | 大手町ポンプ場揚砂管他修繕工事 | 揚砂管、ドレン管及び点検歩廊の修繕 |
| 日明 | 神嶽 | 神嶽ポンプ場3系雨水流入ゲート油圧シリンダ修繕 | 3系雨水流入ゲートの油圧シリンダの工場持ち帰り修繕 |
| 日明 | 神嶽 | 神嶽ポンプ場サンドポンプ他修繕工事 | No.1,2汚水サドポンプ及びNo.5雨水サドポンプ(フェンブロック含む)の修繕 |
| 日明 | 神嶽 | 神嶽ポンプ場5号雨水ポンプエンジン緊急修繕 | 雨水ポンプエンジンの排気ガスケットの交換 |
| 日明 | 神嶽 | 神嶽ポンプ場2系雨水流入ゲート油圧シリンダ修繕 | 2系雨水流入ゲート油圧シリンダのオーバーホール |
| 日明 | 城野 | 城野ポンプ場沈砂池機械電動機緊急修繕 | 沈砂池掻寄機、脱臭ファン、給気ファン電動機の修繕(浸水による) |
| 日明 | 城野 | 城野ポンプ場沈砂池現場操作盤他緊急修繕 | 沈砂池の現場操作盤(4台)の修繕(浸水による) |
| 日明 | 城野 | 城野ポンプ場し渣搬出機修繕 | し渣搬出機のサイクロモーターブリーの取替え修繕 |
| 日明 | 城野 | 城野ポンプ場し渣スキップホイス緊急修繕 | し渣スキップホイスの緊急修繕(軸受け等の取替え) |
| 日明 | 城野 | 城野ポンプ場No.1汚水ポンプ用高圧VVVF盤修繕 | 内部セルユニット基盤の取替え及び動作確認 |
| 日明 | 戸畑 | 戸畑ポンプ場No.1、2汚水ポンプ逆止弁修繕 | No.1、2汚水ポンプ逆止弁の修繕 |
| 日明 | 戸畑 | 戸畑ポンプ場No.2雨水ポンプ用エンジン定期修繕工事 | エンジンのオーバーホール |
| 日明 | 戸畑 | 戸畑ポンプ場No.2、4、5原動機冷却水配管修繕 | 冷却水配管及び弁類の一部の取替え |
| 日明 | 港町 | 港町ポンプ場汚水4号ポンプ動力制御盤電気計装設備修繕工事 | 汚水4号ポンプの動力制御盤の修繕 |
| 日明 | 港町 | 港町ポンプ場汚水沈砂池サンドポンプ吊上装置修繕工事 | サンドポンプ吊上装置の揚砂ホース及び揚砂配管類の修繕 |
| 曾根 | 吉志 | 吉志ポンプ場し渣脱水機修繕 | 脱水機スクルー羽根延長、掃除口追加の改造(労災事故を受け) |
| 曾根 | 吉志 | 吉志ポンプ場し渣スキップホイス修繕 | スキップホイスのワイヤーロープ及びシーブの取替え |
| 曾根 | 新手川 | 新手川ポンプ場非常用発電装置修繕 | エンジン冷却水系消耗品の取替え |
| 北湊 | 高須 | 高須ポンプ場直流電源盤修繕 | 直流電源盤の修繕 |
| 北湊 | 高須 | 高須ポンプ場非常用発電装置緊急修繕 | 燃料系統に水が混入したため復旧 |
| 北湊 | 高須 | 高須ポンプ場地下貯油槽緊急修繕 | 地下貯油槽の混入水の抜き取り・清掃・不具合箇所の調査、修繕 |
| 北湊 | 中川通 | 中川通ポンプ場No.1及びNo.3汚水ポンプ修繕 | No.1及びNo.3汚水ポンプの工場持ち帰りによる不良品の取替え整備 |
| 北湊 | 藤ノ木 | 藤ノ木ポンプ場圧送管空気注入設備修繕 | 空気圧縮機(2台)のオーバーホール |
| 北湊 | 藤ノ木 | 藤ノ木ポンプ場他1ポンプ場工業計器修繕 | 藤ノ木P場流入渠水位計、中川通P場汚水送水流量計の修繕 |
| 北湊 | 藤ノ木 | 藤ノ木ポンプ場上水配管修繕 | ポンプ場内一部上水配管の取替え |
| 皇后崎 | 折尾 | 折尾ポンプ場No.3雨水ポンプ用原動機緊急修繕 | エンジンオイル乳化対策のため冷却水系統の部品交換 |
| 皇后崎 | 折尾 | 折尾ポンプ場No.1雨水ポンプ用原動機エアスタータ緊急修繕 | No.1雨水ポンプ用原動機エアスタータの取替え及び試運転調整 |
| 皇后崎 | 金山川 | 金山川ポンプ場No.2雨水ポンプ用原動機起動弁他修繕 | No.2雨水P用原動機起動弁及びNo.1雨水P用原動機燃料噴射ポンプの取替え |
| 皇后崎 | 楠橋 | 楠橋ポンプ場汚水沈砂池No.3サンドポンプ修繕 | ポンプ本体のカッターファン、ストレーナー等の取替え |
| 皇后崎 | 楠橋 | 楠橋ポンプ場無停電電源装置電気計測設備修繕工事 | 無停電電源装置蓄電池の交換 |
| 皇后崎 | 則松 | 則松ポンプ場No.5雨水ポンプ他修繕工事 | No.5、No.1雨水ポンプの中間軸等修繕 |
| 皇后崎 | 則松 | 則松ポンプ場汚水細目し渣搬出機緊急修繕 | サイクロモーターブリーの緊急の取替え |
| 皇后崎 | 則松 | 則松ポンプ場No.2、3雨水除塵機修繕 | ワイパー掻板及びびりキ爪部の補修 |
| 皇后崎 | 則松 | 則松ポンプ場始動用圧縮空気系統機器修繕 | No.1,2空気圧縮機高圧リフバルブ及びドレン分離機安全弁の取替え |
| 皇后崎 | 東中島 | 東中島ポンプ場し渣脱水機修繕 | し渣脱水機の修繕 |
| 皇后崎 | 東中島 | 東中島ポンプ場し渣スキップホイスワイヤーロープ修繕 | ワイヤーロープの交換 |
| 皇后崎 | 東中島 | 東中島ポンプ場し渣スキップホイス緊急修繕 | ワイヤーロープの交換 |
| 皇后崎 | 藤田 | 藤田ポンプ場汚水沈砂池サンドポンプ吐出配管緊急修繕 | No.2汚水沈砂池への沈砂送水用の仮設配管設置 |
| 皇后崎 | 藤田 | 藤田ポンプ場汚水傾斜沈砂搬出機緊急修繕 | 傾斜沈砂搬出機の変形・磨耗したスクルー部の補修 |
| 皇后崎 | 藤田 | 藤田ポンプ場No.2汚水細目自動除塵機ワイパー装置緊急修繕 | 除塵ワイパー六角穴付皿ホルト、ナットの取替え |
| 皇后崎 | 藤田 | 藤田ポンプ場6kV受電盤緊急修繕 | 6kV受電盤GCBの緊急の点検整備 |
| 皇后崎 | 本城 | 本城ポンプ場No.1雨水ポンプ修繕工事 | No.1雨水ポンプ本体の潤滑水漏洩解消目的の部品交換 |
| 皇后崎 | 本城 | 本城ポンプ場水替ポンプ配管他修繕 | 水替ポンプ及びサドポンプ吐出配管一部取替え |
| 皇后崎 | 本城 | 本城ポンプ場No.3雨水ポンプ駆動用エンジンエアスタータ緊急修繕 | No.3雨水ポンプ駆動用エンジンエアスタータの緊急修繕 |
| 皇后崎 | 本城 | 本城ポンプ場天井クレーンワイヤーロープ修繕 | クレーンのワイヤーロープ交換 |
| 皇后崎 | 本城 | 本城ポンプ場No.2雨水ポンプ駆動用エンジンエアスタータ緊急修繕 | 駆動用エンジンエアスタータの取替え |

(5)ポンプ場建築・土木工事

| 処理区 | ポンプ場 | 名称 | 工事内容 |
|-----|------|--------------------|---------------------------|
| 北湊 | 弘川 | 弘川ポンプ場ホッパー室シャッター修繕 | 南・北側シャッター2箇所の電動開閉機等の取替え修繕 |
| 北湊 | 片上 | 片上ポンプ場連絡通路緊急補修工事 | 片上ポンプ場連絡通路内の陥没を修復 |

(6)ポンプ場改築・更新

| 処理区 | ポンプ場 | 名称 | 工事内容 |
|-----|---------|-------------------|---|
| 新町 | 大久保 | 屋上防水他改良工事 | 屋上防水改良工事 |
| 新町 | 門司港 | 屋上防水改良工事 | 屋上防水改良工事 |
| 日明 | 神嶽 | 4号雨水除塵機機械設備整備工事 | 4号雨水自動除塵機整備工事 |
| 日明 | 港町 | 3号汚水ポンプ機械設備改良工事 | 汚水ポンプ、汚水電動機、汚水吐出弁、汚水逆止弁改良工事 |
| 曾根 | 空港北町 | 電話設備取替電気工事 | 電話設備改良工事 |
| 曾根 | 曾根新田北 | 1、2号汚水ポンプ機械設備改良工事 | 汚水ポンプ、電動機、床排水ポンプ改良工事 |
| 曾根 | 竹馬川第2 | 2号雨水除塵機機械設備改良工事 | 雨水除塵機改良工事 |
| 北湊 | 奥洞海 | No.2ポンプ井水位計改良工事 | 水位計改良工事 |
| 北湊 | 奥洞海 | 監視操作盤電気計装設備改良工事 | シーケンスコントローラ更新工事 |
| 北湊 | 中川通 | 電話設備改良工事 | 電話設備改良工事 |
| 皇后崎 | 折尾 | ポンプ棟外部タラップ改良工事 | タラップ改良工事 |
| 皇后崎 | 折尾 | 屋上防水改良工事 | 屋上防水改良工事 |
| 皇后崎 | 折尾 | 地下貯油槽液位計改良工事 | 地下貯油槽液位計改良工事 |
| 皇后崎 | 折尾 | 2号雨水ポンプ機械設備改良工事 | 雨水ポンプ、原動機、減速機、吐出弁、空気槽、排気消音器、排風消音器、給気ファン改良工事 |
| 皇后崎 | 折尾ポンプ場 | 脱臭機械設備新設工事 | 脱臭ファン(1台)、土壤脱臭装置(1基)、掘付工事及び配管工事(1式)、銅製加工品(1式)、覆蓋(1式)、撤去工事(1式)、塗装工事(1式)、その他(1式) |
| 皇后崎 | 旧藤田ポンプ場 | 2号雨水ポンプ設備移設工事 | 雨水ポンプ移設工事 |
| 皇后崎 | 東中島 | 柱上開閉器設備改良工事 | 開閉器改良工事 |
| 皇后崎 | 東中島 | 雨水用消毒他機械設備改良工事 | サンドポンプ、次亜塩素酸ソーダ注入ポンプ・貯槽改良工事 |
| 皇后崎 | 東中島 | 6号雨水除塵機機械設備改良工事 | 雨水自動除塵機改良工事 |
| 皇后崎 | 藤田 | 高圧他電気計装設備改良工事 | 汚水ポンプ場受変電設備・運転操作設備(C/C,Ry)・直流電源装置改良工事 |
| 皇后崎 | 藤田 | 3号汚水ポンプ機械設備改良工事 | 汚水ポンプ、電動機、逆止弁、吐出弁改良工事 |
| 皇后崎 | 藤田 | 5号汚水ポンプ機械設備改良工事 | 汚水ポンプ、電動機、逆止弁、吐出弁改良工事 |
| 皇后崎 | 藤田ポンプ場 | 6号汚水ポンプ機械設備新設工事 | 汚水ポンプ新設(1台)、電動機新設(1台)、逆止弁新設(1台)、吐出弁新設(1台)、掘付、配管工事(1式)、撤去工事(1式)、銅製加工品(1式)、仮設工事(1式)、その他 |
| 皇后崎 | 本城 | 柱上開閉器設備改良工事 | 開閉器改良工事 |
| 皇后崎 | 則松他2 | 電気計装設備改良工事 | 則松ポンプ場、折尾ポンプ場、楠橋ポンプ場電気計装設備工事 |