

市営バスの次回ダイヤ改正について

平成31年3月30日に実施予定のダイヤ改正においては、利便性向上による利用者増や増収を図るため、次のとおり新規路線の設定及び既存路線の延伸・変更を行う。

記

1 新規路線の設定等

(1) 学研都市地区の路線延伸及び新設

宅地開発や大型商業施設の進出により利用者の増加が見込まれる学研都市地区のアクセスを向上させる。

① 学研都市北部への路線延伸【資料1】

- ・ 運行時間： 5時台～23時台
- ・ 運行本数： 22便（折尾駅行12便、折尾駅発10便）
- ・ 新設バス停：3バス停（上下6ヶ所）

※運行時間及び運行本数は、平日ダイヤの内容（以下、同じ）

② 黒崎路線の新設【資料2】

- ・ 運行時間： 朝夕の通勤・通学時間帯（5時台～9時台、16時台～19時台）
- ・ 運行本数： 8便（黒崎行4便、黒崎発4便）
- ・ 新設バス停：4バス停（上下8ヶ所）

③ JR本城駅経由・折尾駅路線の新設【資料3】

- ・ 運行時間： 朝の通勤・通学時間帯（6時台～7時台）
- ・ 運行本数： 2便
- ・ 新設バス停：2バス停（上り2ヶ所、下り1ヶ所）

(2) 久岐の浜団地への路線延伸

バス路線へのアクセスが悪く、距離がある久岐の浜団地内に路線を延伸し、買物や通院の利用に対応する。【資料4】

- ・ 運行時間：通院・買い物時間帯（7時台～14時台）
- ・ 運行本数：5便（産業医科大学若松病院発着～久岐の浜団地循環便）
- ・ 新設バス停：3バス停（3ヶ所）

(3) 汐入の里への路線変更

Jパワー電源開発から坊ヶ渚までの路線を集客施設の汐入の里経由に変更する。【資料5】




- ・ 運行時間：現行通り（6時台～19時台）
- ・ 運行本数：現行通り（45便（脇田発23便 脇田着22便））
- ・ 新設バス停：1バス停（上下2ヶ所）

2 九州運輸局への認可申請

平成30年12月28日（予定）

1 - ① 学研都市北部への路線延伸

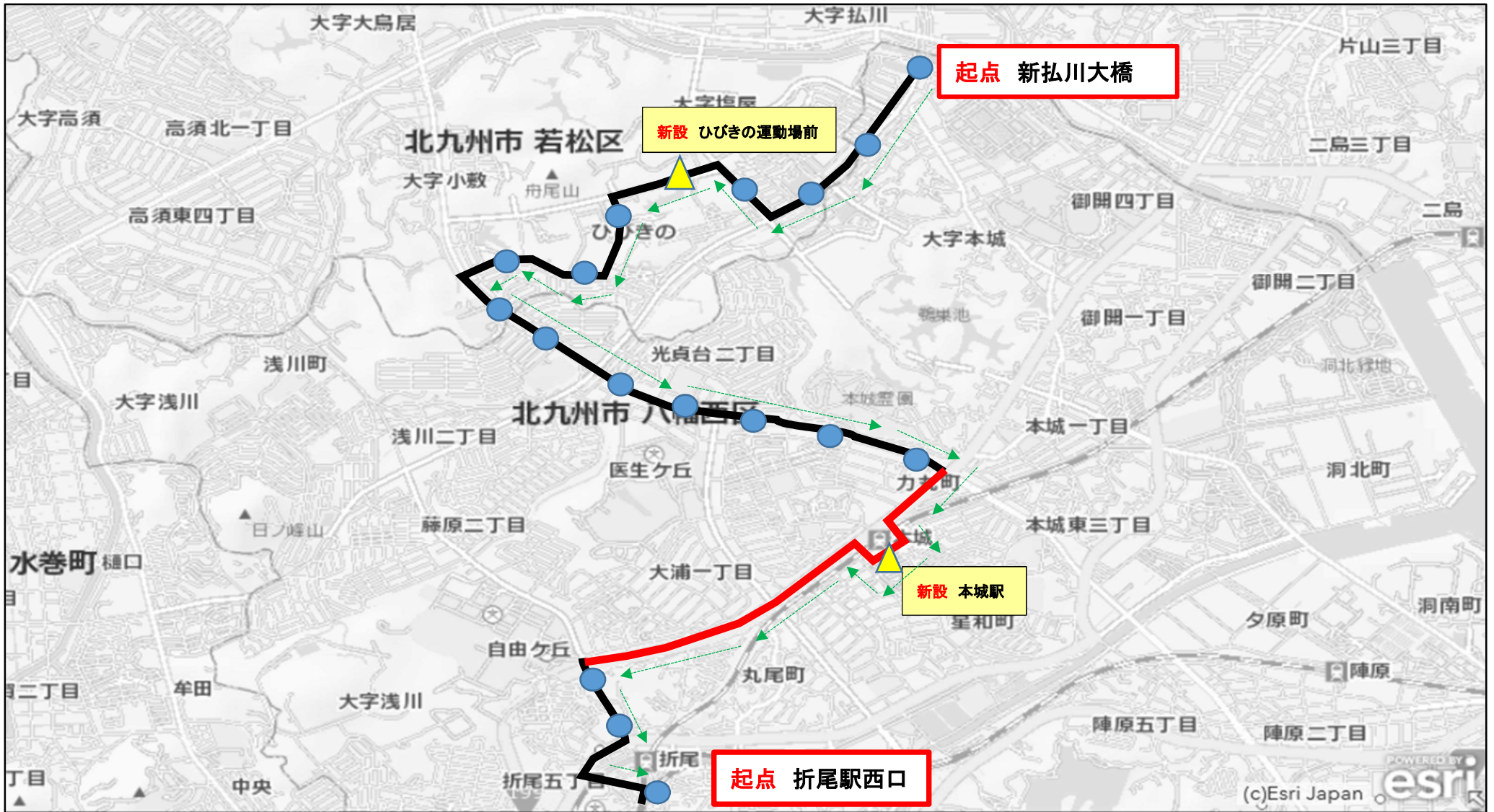


【凡例】			
経路について.....	既存路線区間		新規路線区間
停留所について.....	既存停留所		新規停留所
			




1 - ② 黒崎路線の新設



【凡例】
経路について…………… 既存路線区間 新規路線区間



【凡例】

経路について.....	既存路線区間		新規路線区間	
停留所について.....	既存停留所		新規停留所	

2 久岐の浜団地への路線延伸



【凡例】

経路について…………… 既存路線区間



新規路線区間



停留所について…………… 既存停留所

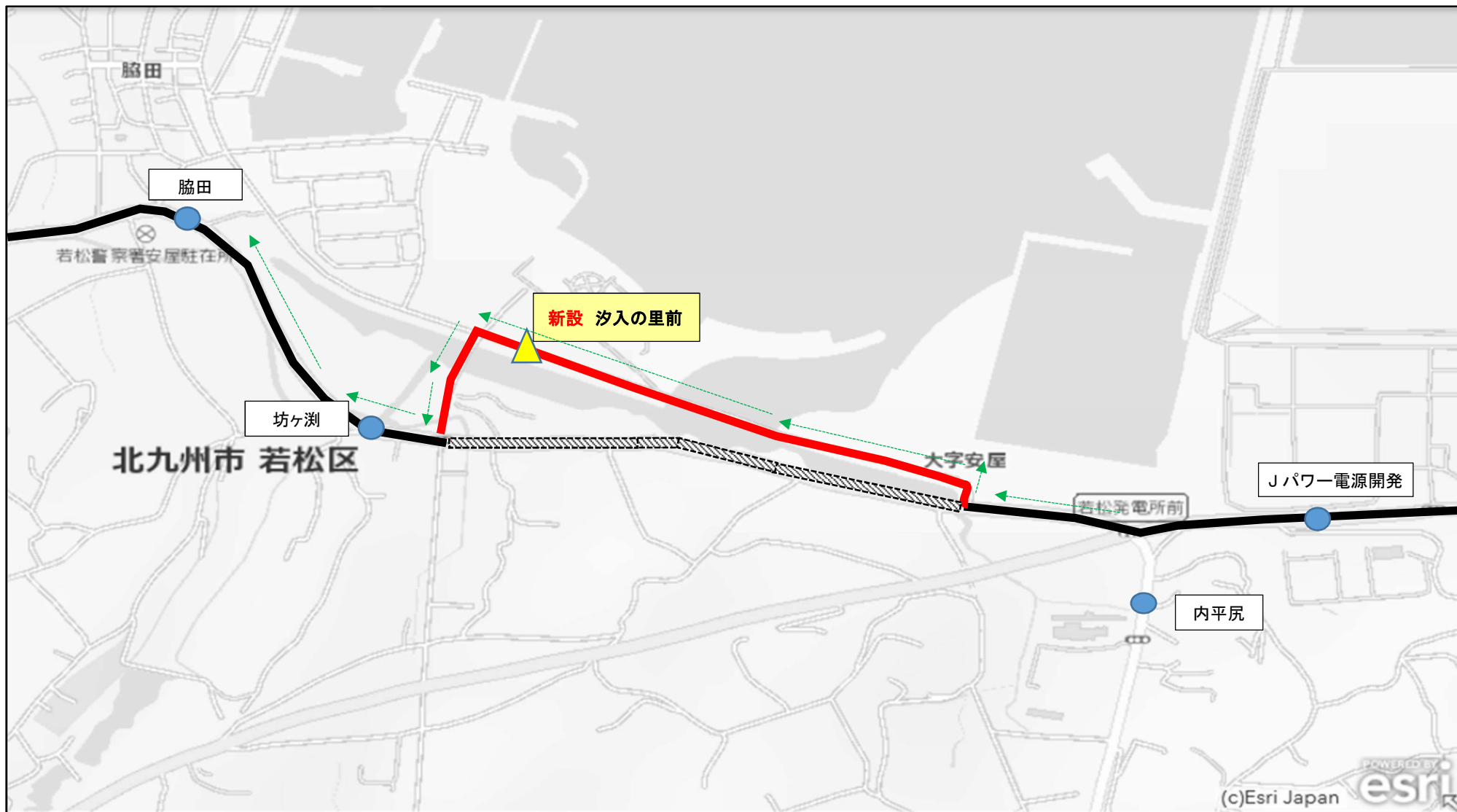


新規停留所



3 汐入の里への路線変更

資料 5



【凡例】

経路について…………… 既存路線区間



新道へ変更される既存区間



新規路線区間



停留所について…………… 既存停留所



新規停留所

