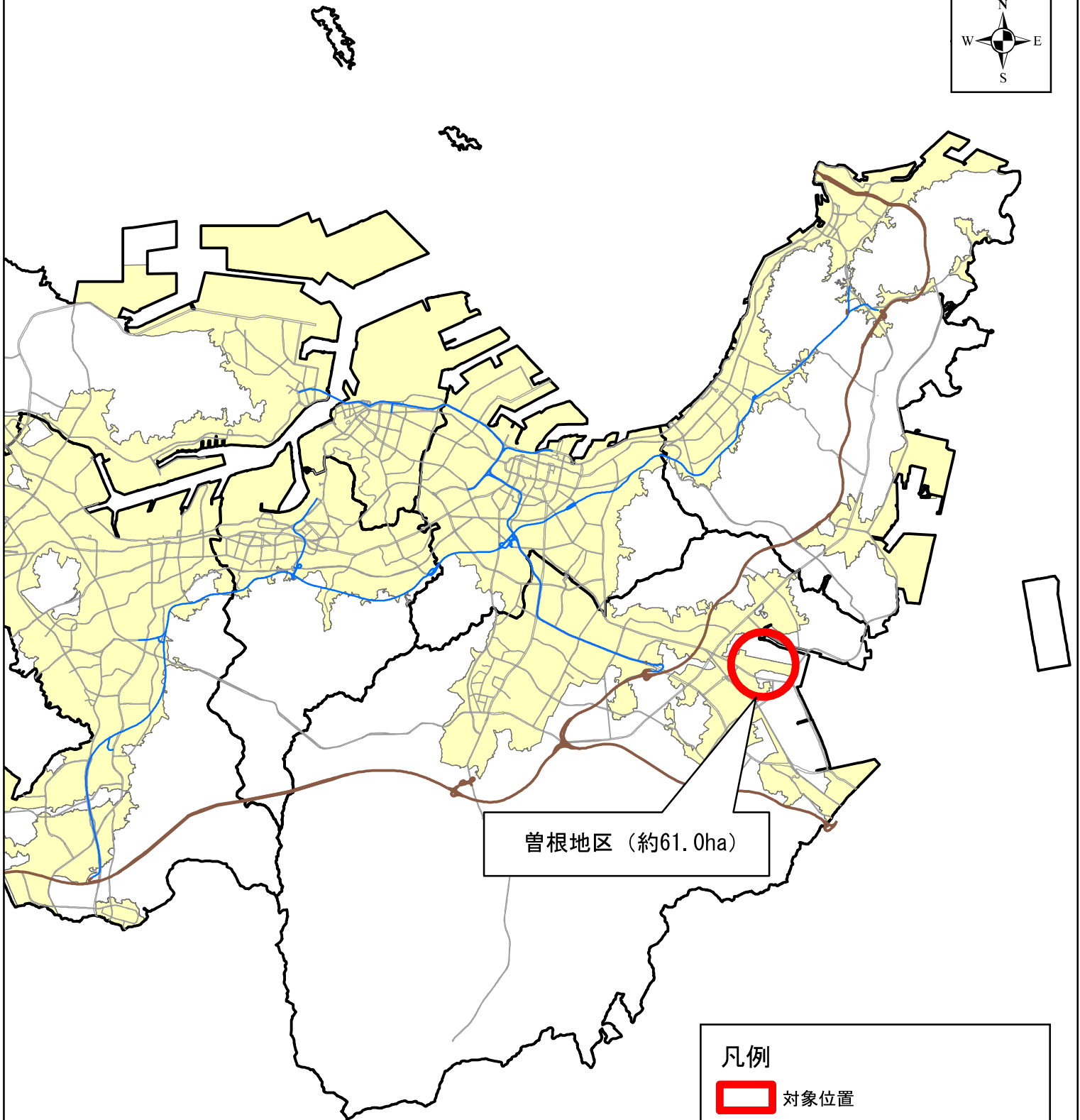




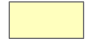



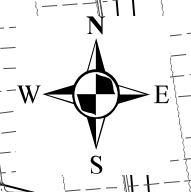
議案第150号
北九州市地区計画の区域内における建築物の制限に関する条例の一部改正について
条例改正地区位置図 S=1/150,000



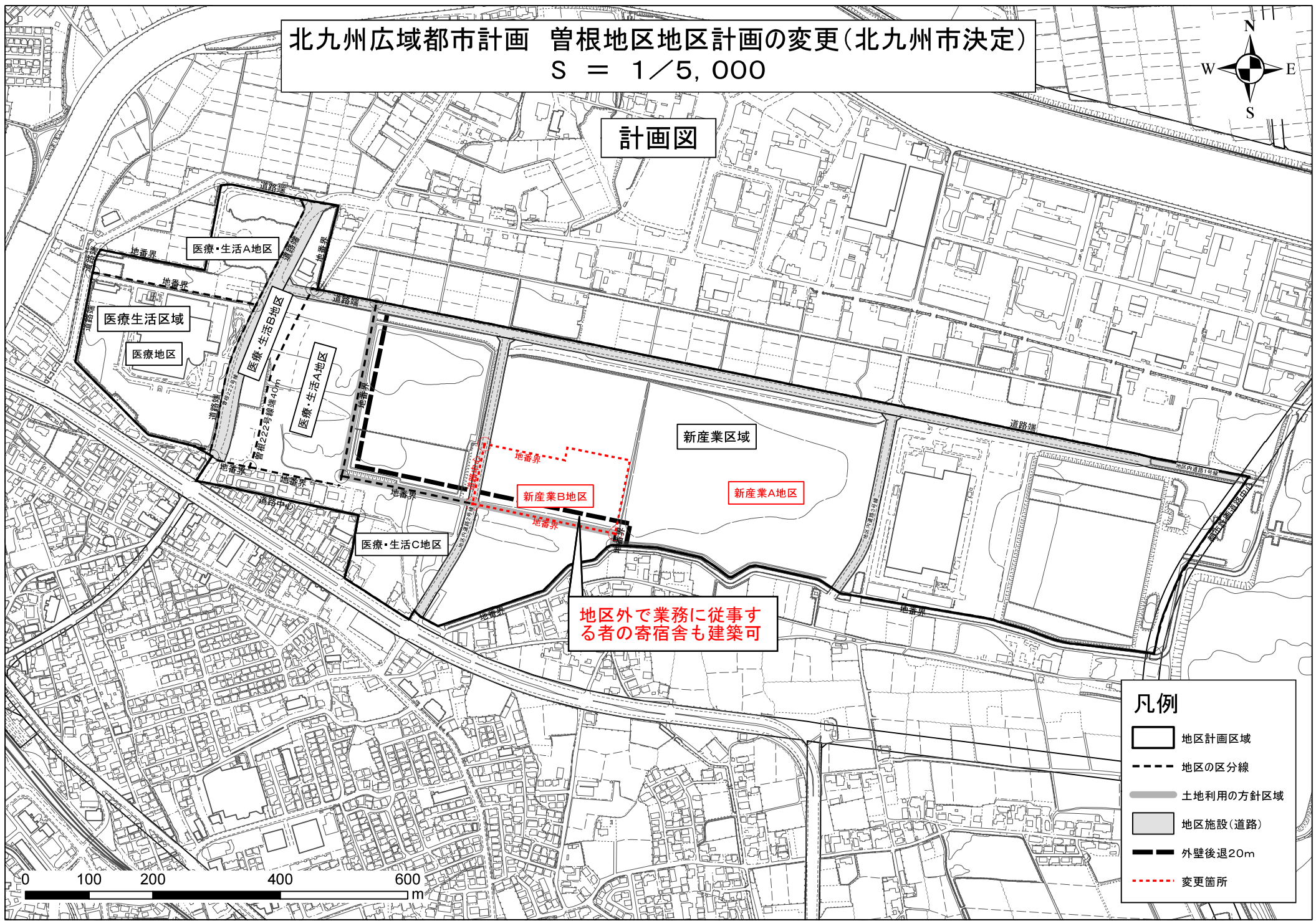
曾根地区 (約61.0ha)

- 凡例
-  対象位置
 -  九州自動車道、東九州自動車道
 -  都市高速道路
 -  都市計画道路
- 区域区分
-  市街化区域
 -  市街化調整区域

北九州広域都市計画 曾根地区地区計画の変更(北九州市決定)
S = 1/5,000



計画図



地区外で業務に従事する者の寄宿舍も建築可

- 凡例
- 地区計画区域
 - 地区の区分線
 - 土地利用の方針区域
 - 地区施設(道路)
 - 外壁後退20m
 - 変更箇所