

拠点間BRTの試走結果について

1. 連節バスの試走実施内容

○試走ルート：試走3ルート（小倉～黒崎間、小倉～戸畑間、小倉～門司港間）

回送3ルート（八幡営業所、戸畑営業所、北九州工場）

○試走時の確認事項：【交差点等通過状況】（隣接車線や対向車線への逸脱の確認等）

【停留所定着状況】（乗降口3箇所と停留所周辺路上施設との位置確認等）

○試走実施日時：下記3日間で3ルートを実施

・小倉～黒崎間：平成30年1月18日(木) 0:00～5:00
（八幡営業所までの回送ルート含む）

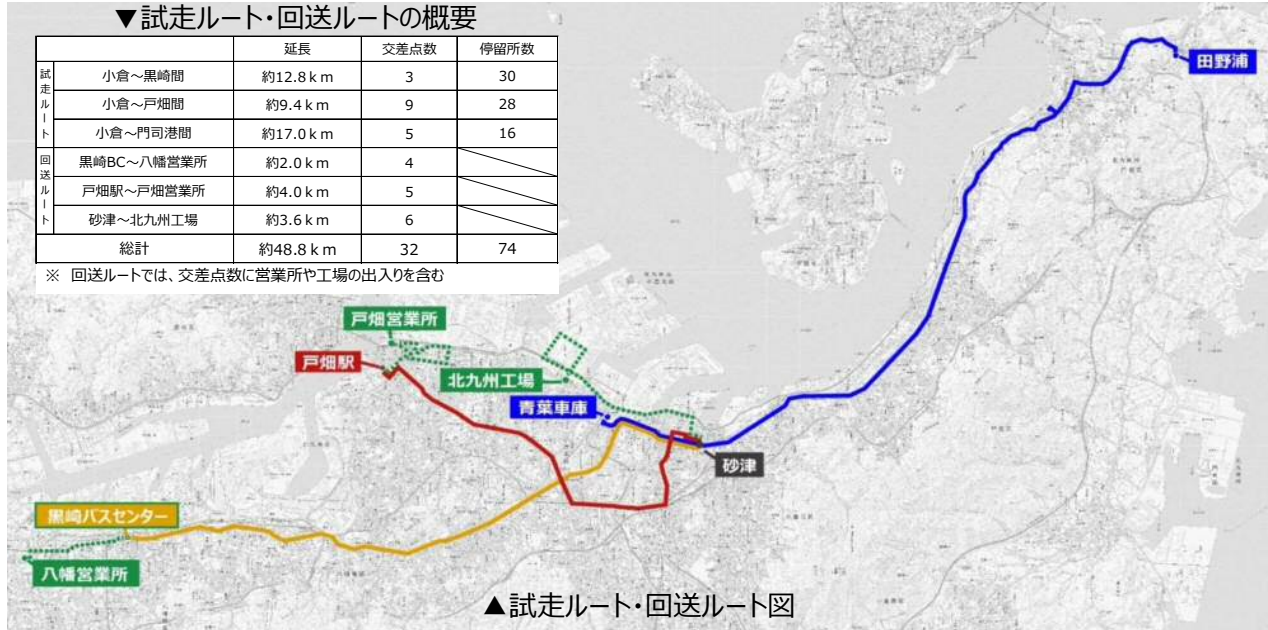
・小倉～戸畑間：平成30年1月18日(木)～19日(金) 23:00～5:00
（戸畑営業所、北九州工場までの回送ルート含む）

・小倉～門司港間：平成30年1月20日(土) 0:00～5:00

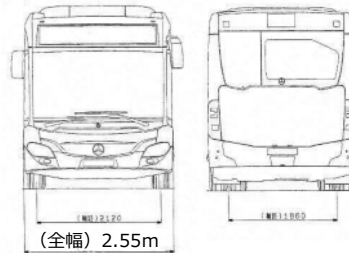
▼試走ルート・回送ルートの概要

	延長	交差点数	停留所数
試走ルート			
小倉～黒崎間	約12.8 km	3	30
小倉～戸畑間	約9.4 km	9	28
小倉～門司港間	約17.0 km	5	16
回送ルート			
黒崎BC～八幡営業所	約2.0 km	4	
戸畑駅～戸畑営業所	約4.0 km	5	
砂津～北九州工場	約3.6 km	6	
総計	約48.8 km	32	74

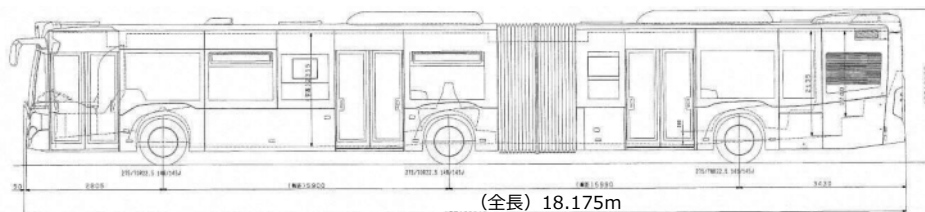
※ 回送ルートでは、交差点数に営業所や工場の出入りを含む



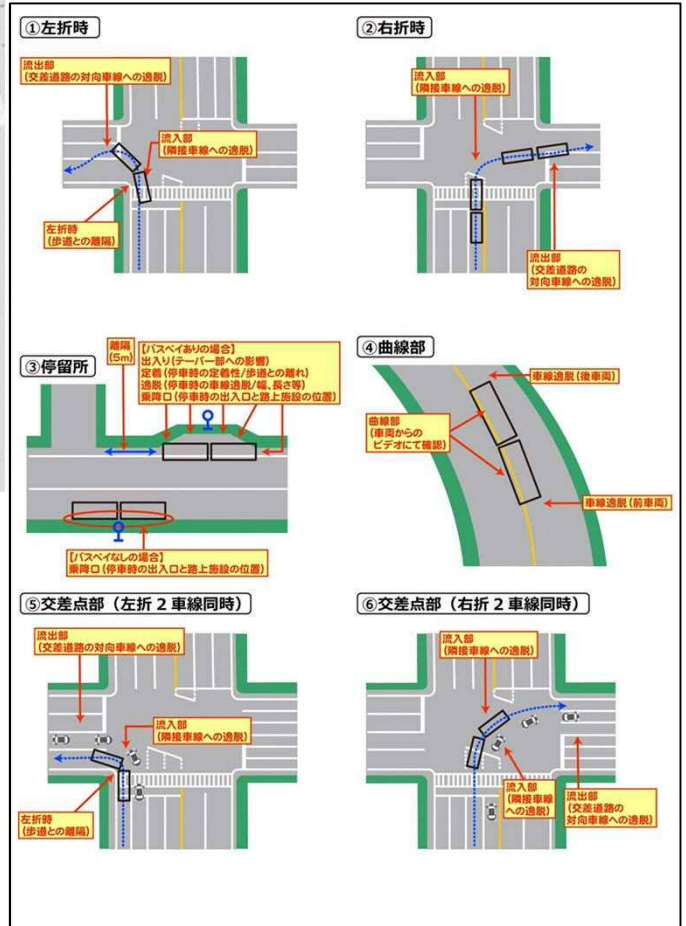
▲試走ルート・回送ルート図



■全長：18.175m(保安基準緩和対応) ■全幅：2.55m(保安基準緩和対応)
■最小回転半径：9.6m(連結部折角制限54°)



▼試走時箇所別チェックポイント



2. 連節バスの試走実施結果

【交差点等通過状況】（隣接車線や対向車線への逸脱の確認等）

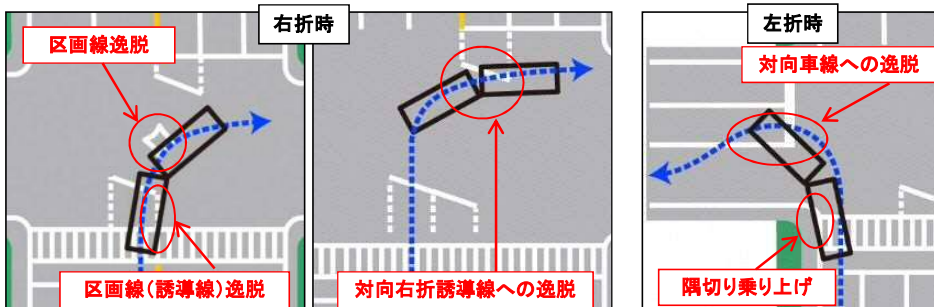
○交差点通過に際して、「**32交差点のうち、5交差点で走行時の課題**」が確認された。

- ・右折時の区画線の逸脱（中央ゼブラ帯や誘導線）
- ・対向車線への逸脱（対向車線停止線、対向右折誘導線）

▼交差点通過状況

	確認 交差点数	確認結果		
		対策必要 交差点数	具体的な問題内容	
試走 ルート	小倉～黒崎間 砂津～黒崎BC間	3	0	
	小倉～戸畑間 砂津～戸畑駅間	9	0	
	小倉～門司港間 青葉車庫～田野浦間	5	2	・右折時の「区画線逸脱」が発生 ・右折時の「区画線（誘導線）逸脱」が発生
回送 ルート	黒崎BC～八幡営業所	4	2	・左折時の「隅切り乗り上げ」、「対向車線への逸脱」が発生 ・右折時の「対向右折誘導線への逸脱」
	戸畑駅～戸畑営業所	5	0	
	砂津～北九州工場	6	1	・右折時の「区画線（誘導線）逸脱」が発生
総計	32	5		

※ 回送ルートでは、交差点数に営業所や工場の出入りを含む



【停留所定着状況】（乗降口3箇所と停留所付近路上施設の確認等）

○停留所定着状況については、「**74停留所のうち、51停留所で課題**」が確認された。

- ・横断防止柵等の路上施設が支障となり、乗降口が使用できない
- ・バスベ이의長さ不足や、道路カーブ付近への停留所設置により、バスベ이에車両が収まらない
- ・停留所で停車した車両の位置が、取付道路等からの離隔5mが確保できない

▼停留所定着状況の確認結果

	確認 停留所数	確認結果		
		対策必要 停留所数	具体的な問題内容	
小倉～黒崎間 砂津～黒崎BC間	上り	15	9	横断防止柵・照明灯などの支障、バスベいはみ出し、離隔不足
	下り	15	12	横断防止柵・地中化器機などの支障、バスベいはみ出し、離隔不足
	計	30	21	
小倉～戸畑間 砂津～戸畑駅間	上り	14	12	横断防止柵・植栽・緑石・車止めなどの支障、離隔不足
	下り	14	11	横断防止柵・緑石・電話BOXなどの支障、離隔不足
	計	28	23	
小倉～門司港間 青葉車庫～田野浦間	上り	8	4	横断防止柵・郵便ポスト・車止めなどの支障、離隔不足
	下り	8	3	横断防止柵・時刻表などの支障、バスベいはみ出し、離隔不足
	計	16	7	
総計	74	51		



3. 今後の対応等

■ 試走結果の課題については、誘導線や区画線の引き直しや路上施設の移設・撤去などの軽微な対策による解決が考えられる。

- 試走結果を踏まえ、運行主体である西鉄バス北九州(株)においてルートや停留所の選定、停留所での3ドア運行の運用方法などの検討を行う。
- 平成31年度中の連節バス導入（営業運行）に向けて、関係機関と協議を進めていく。

主な協議項目 { 誘導線・区画線の引き直しや停留所周辺の路上施設移設・撤去
営業運行に向けた各種諸手続き・申請 など