

新八幡病院の保険調剤薬局事業者の公募について

1. 目的

新八幡病院における救命救急センター、小児救急センター及び災害拠点病院の機能強化、また、患者の利便性向上のため、保険調剤薬局事業者を公募する。

2. 薬局の場所（別紙1）

- ・ 八幡東区尾倉二丁目1番12
- ・ 地目：宅地
- ・ 面積：404.08㎡
- ・ 用途地域：市街化区域・商業地域 建ぺい率：80%、容積率：400%

3. 応募事業者の要件

平成29年4月1日時点で、法人登記簿上の本社又は本店が市内にある事業者、もしくは主たる事業所が市内にある事業者 など

4. 事業者の選定及び用地の提供方法

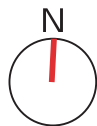
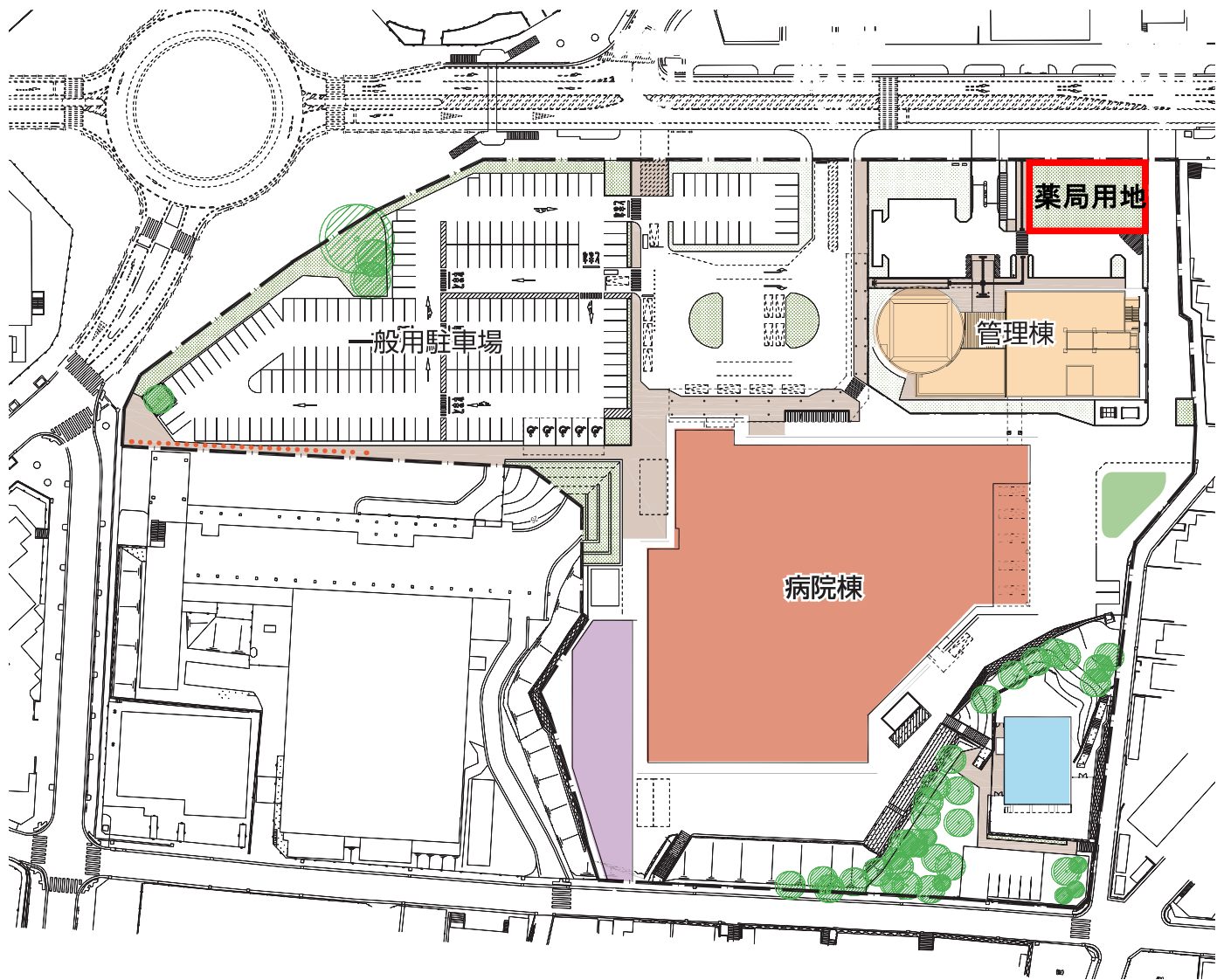
- ・ 企画提案内容及び価格の両方を審査する公募型プロポーザルにより事業者を選定し、提案価格にて売却する。
- ・ 企画提案に関する評価項目及び配点（別紙2）

5. 売却条件

- ・ 24時間365日開局し、処方を受け付けること
- ・ 契約締結日から10年間の買戻し特約の登記を行うこと
- ・ 最低売却価格：27,400,000円 など

6. スケジュール

H29年7月 : 公募手続き開始
9月下旬 : 事業者の選定
10月 : 契約の締結



「企画提案に関する評価項目及び配点」

評価項目	評価内容	配点
①事業者に対する評価	経営理念、財務基盤、薬局運営実績に対する評価 【財務基盤や同規模病院への対応実績 等】	1.0
②事業計画に対する評価	調剤業務 八幡病院の機能にあわせた薬局運営・調剤業務に対する評価 【24時間365日の院外処方対応や患者サービス向上への取組み 等】	1.5
	災害対応 災害拠点病院である八幡病院の機能を補完する災害時の対応に対する評価 【薬品備蓄量や確保方法、災害時の対応 等】	1.5
	収支計画 薬局運営の持続性に対する評価 【収支計画の実現性や10年を超える長期運営への担保策の提案 等】	1.0
	施設計画 周囲の建物との調和や利用者の快適性、利便性、安全性確保への対応の評価 【建物の外観、患者動線や利用者への配慮、駐車場の有無 等】	1.0
③地域貢献に対する評価	薬局運営を通じた地域貢献活動に対する評価 【地域への貢献活動の提案 等】	1.0
④価格評価		3.0