

**アーチェリー場新設**

- ・90m×6レーン
- ・信号機
- ・道具倉庫
- ・管理棟（トイレ・更衣室）
- ・行射：北向き
- ・防矢ネット
- 側面5m、的場8m

整備イメージ



**山頂駐車場（既存）**

普通車：13台 身障者：1台

現況写真



**林内園路（既存）**

- ・手すり、案内板新設

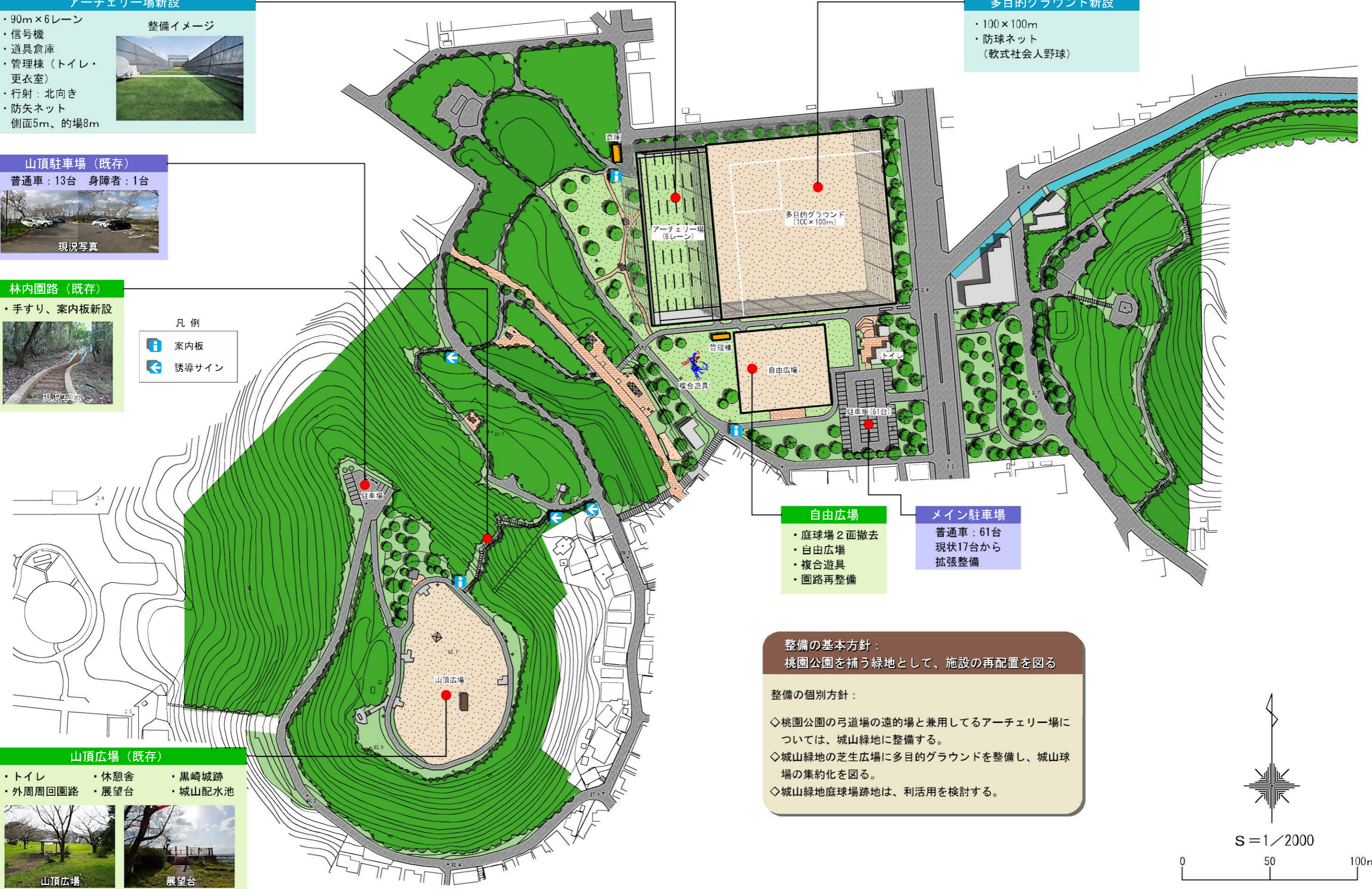
現況写真



- 凡例
- 案内板
  - 誘導サイン

**多目的グラウンド新設**

- ・100×100m
- ・防球ネット
- （軟式社会人野球）



**自由広場**

- ・庭球場2面撤去
- ・自由広場
- ・複合遊具
- ・園路再整備

**メイン駐車場**

普通車：61台  
現状17台から  
拡張整備

**山頂広場（既存）**

- ・トイレ
- ・休憩舎
- ・黒崎城跡
- ・外周周回園路
- ・展望台
- ・城山配水池

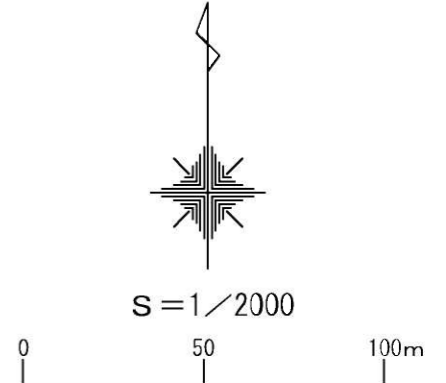
山頂広場 展望台



**整備の基本方針：**  
桃園公園を補う緑地として、施設の再配置を図る

**整備の個別方針：**

- ◇桃園公園の弓道場の遠的場と兼用してるアーチェリー場については、城山緑地に整備する。
- ◇城山緑地の芝生広場に多目的グラウンドを整備し、城山球場の集約化を図る。
- ◇城山緑地庭球場跡地は、利活用を検討する。



※ この図面は、イメージ図であり、実施とは異なることがあります。