

Q29S1 身長 c m

問 29-1 あなたの身長と体重を整数でご記入ください。(身長)

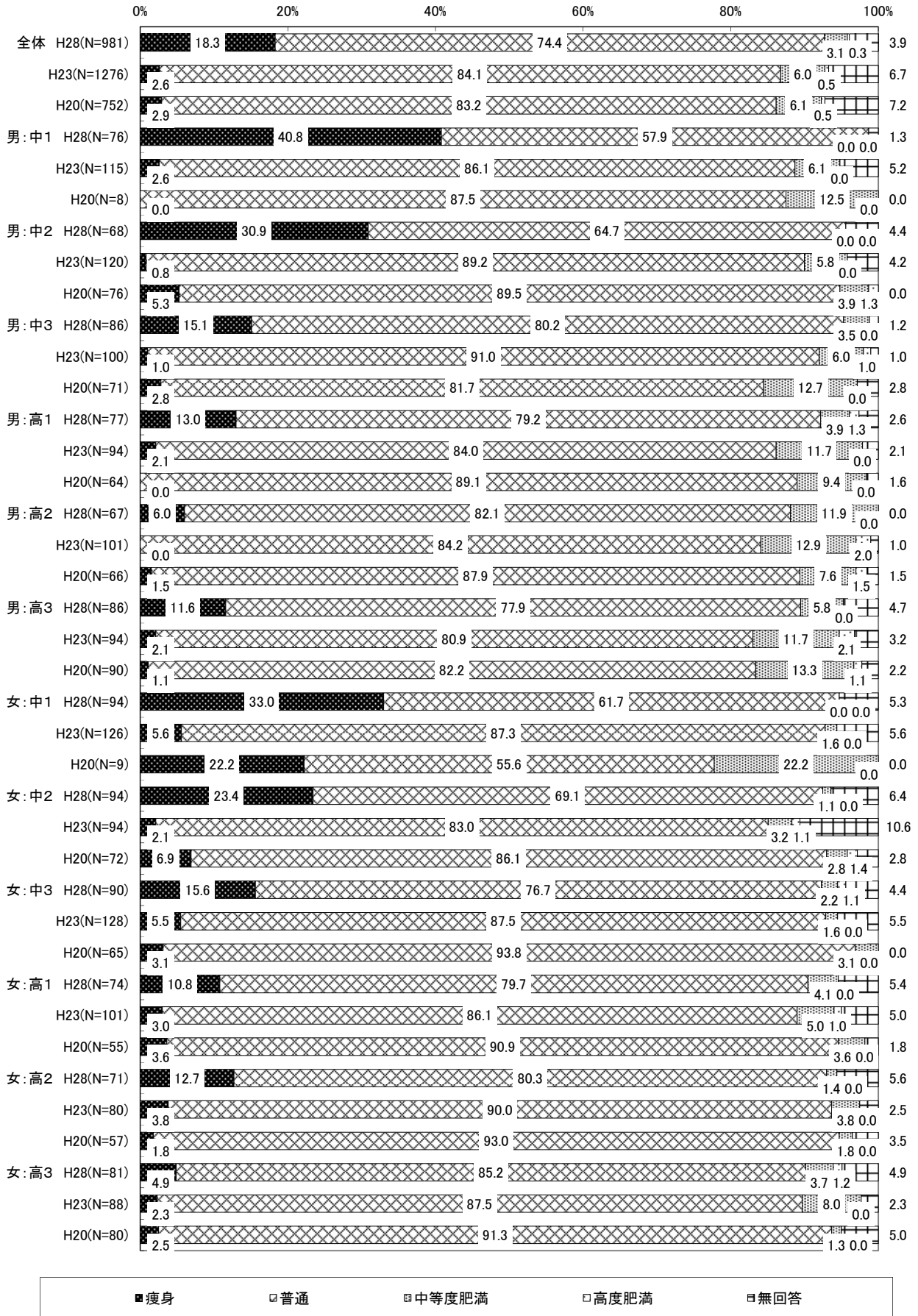
		サンプル数	平均	
全 体	H28	954	161.2	
	H23	1,245	161.3	
	H20	741	162.7	
性・学年	男：中1	H28	75	157.2
		H23	112	154.9
		H20	8	158.9
	男：中2	H28	65	163.7
		H23	115	163.4
		H20	76	161.5
	男：中3	H28	86	166.4
		H23	100	167.5
		H20	69	166.3
	男：高1	H28	77	169.6
		H23	92	168.6
		H20	64	168.0
	男：高2	H28	67	170.4
		H23	100	171.3
		H20	65	170.7
	男：高3	H28	83	171.3
		H23	91	170.7
		H20	89	171.2
	女：中1	H28	89	154.1
		H23	120	154.6
		H20	9	153.0
	女：中2	H28	89	154.7
		H23	92	155.7
		H20	71	154.9
	女：中3	H28	88	156.4
		H23	127	157.4
		H20	65	157.1
女：高1	H28	72	157.1	
	H23	98	157.7	
	H20	54	158.3	
女：高2	H28	67	156.9	
	H23	79	157.6	
	H20	56	158.0	
女：高3	H28	79	157.4	
	H23	87	158.0	
	H20	78	158.1	

Q29S2 体重kg

問29-2 あなたの身長と体重を整数でご記入ください。(体重)

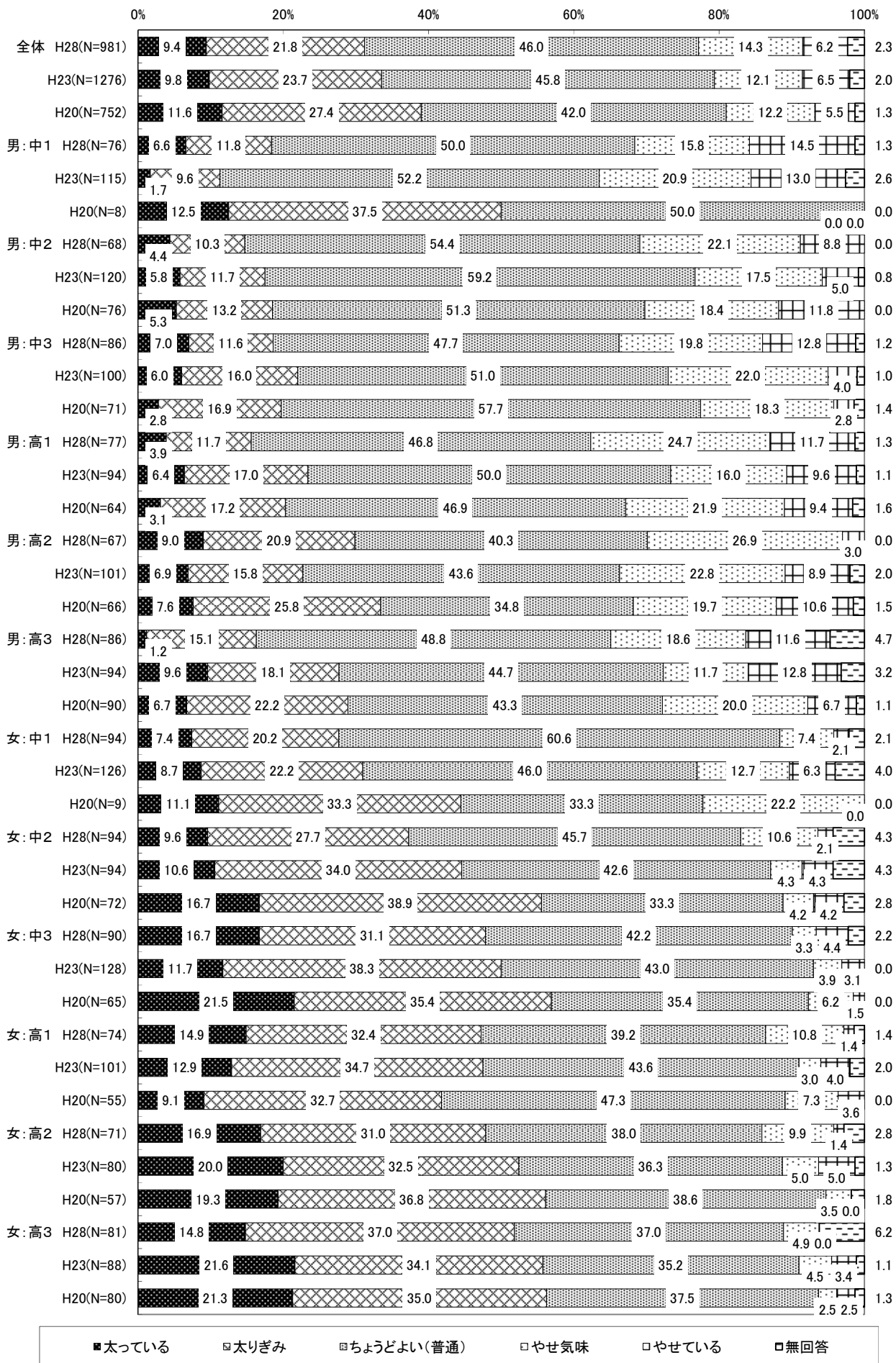
		サンプル数	平均	
全 体	H28	946	52.2	
	H23	1,229	52.2	
	H20	734	54.0	
性・学年	男:中1	H28	76	46.3
		H23	111	43.8
		H20	8	51.9
	男:中2	H28	67	51.9
		H23	117	51.5
		H20	76	49.5
	男:中3	H28	85	54.5
		H23	99	56.5
		H20	69	55.1
	男:高1	H28	75	59.0
		H23	92	59.2
		H20	63	58.4
	男:高2	H28	67	63.3
		H23	100	63.3
		H20	65	62.7
	男:高3	H28	82	61.5
		H23	91	63.9
		H20	88	63.4
	女:中1	H28	89	44.2
		H23	120	43.5
		H20	9	43.8
	女:中2	H28	88	46.2
		H23	86	46.6
		H20	71	46.4
	女:中3	H28	86	49.0
		H23	121	48.4
		H20	65	48.8
女:高1	H28	70	51.0	
	H23	96	50.4	
	H20	54	49.4	
女:高2	H28	67	50.0	
	H23	78	50.7	
	H20	55	50.9	
女:高3	H28	77	52.4	
	H23	86	51.7	
	H20	76	51.8	

肥満度



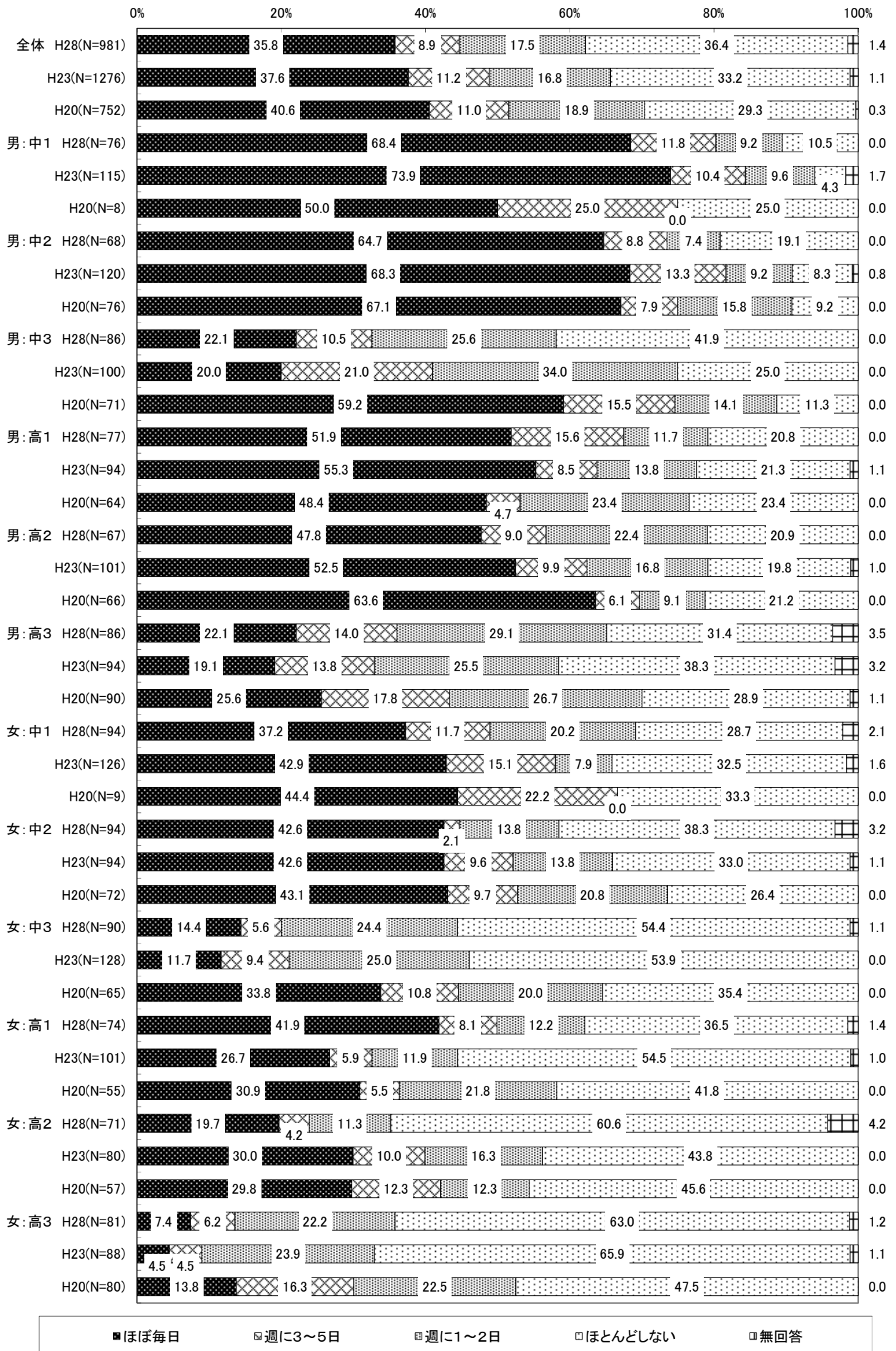
Q30 身長と体重のバランス

問30 あなたの身長と体重のバランスをどう思っていますか。(○は1つ)



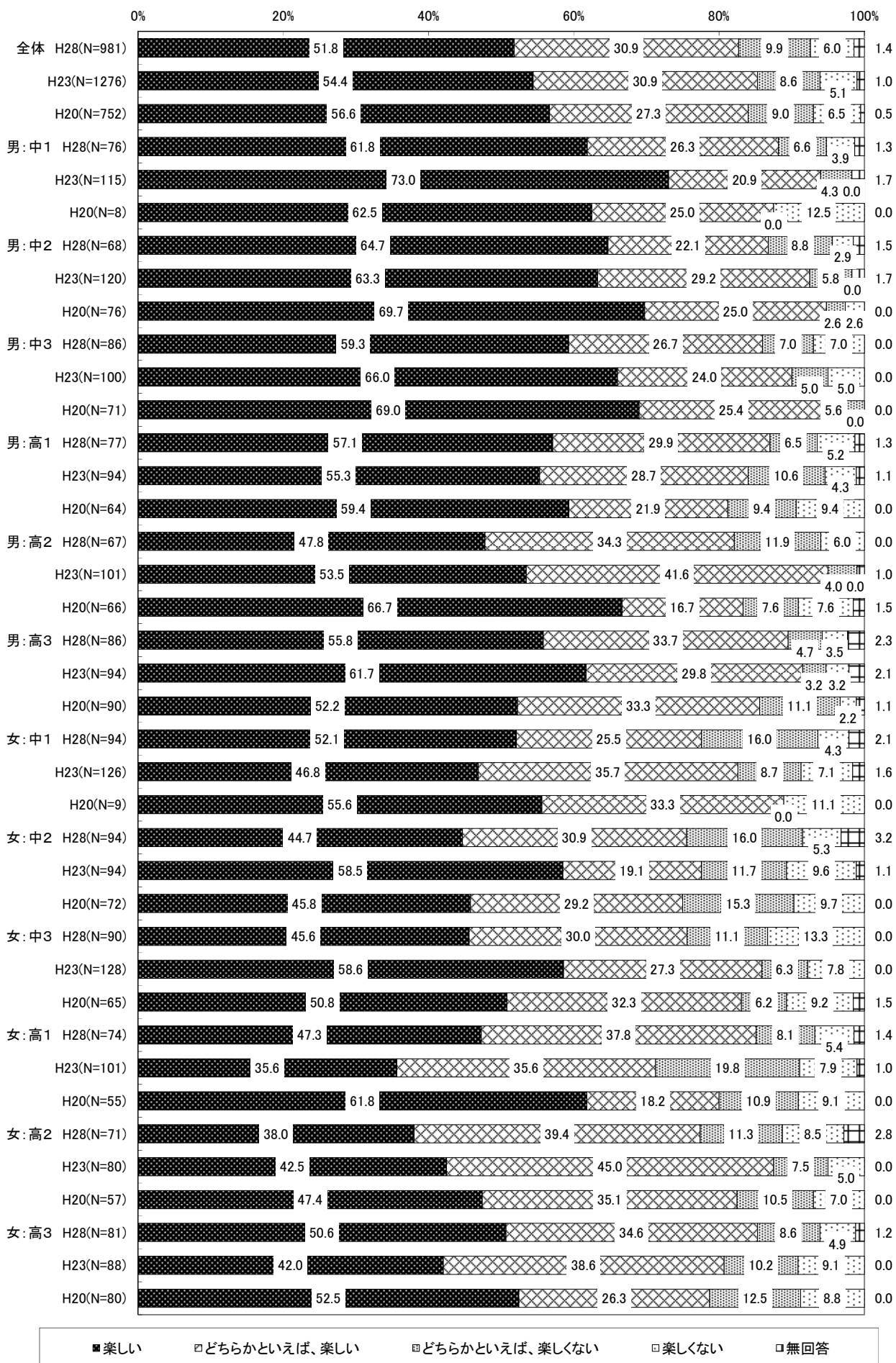
Q31 外で体を動かす頻度

問31 ふだん外で体を動かしていますか(学校での授業をのぞく)。(〇は1つ)



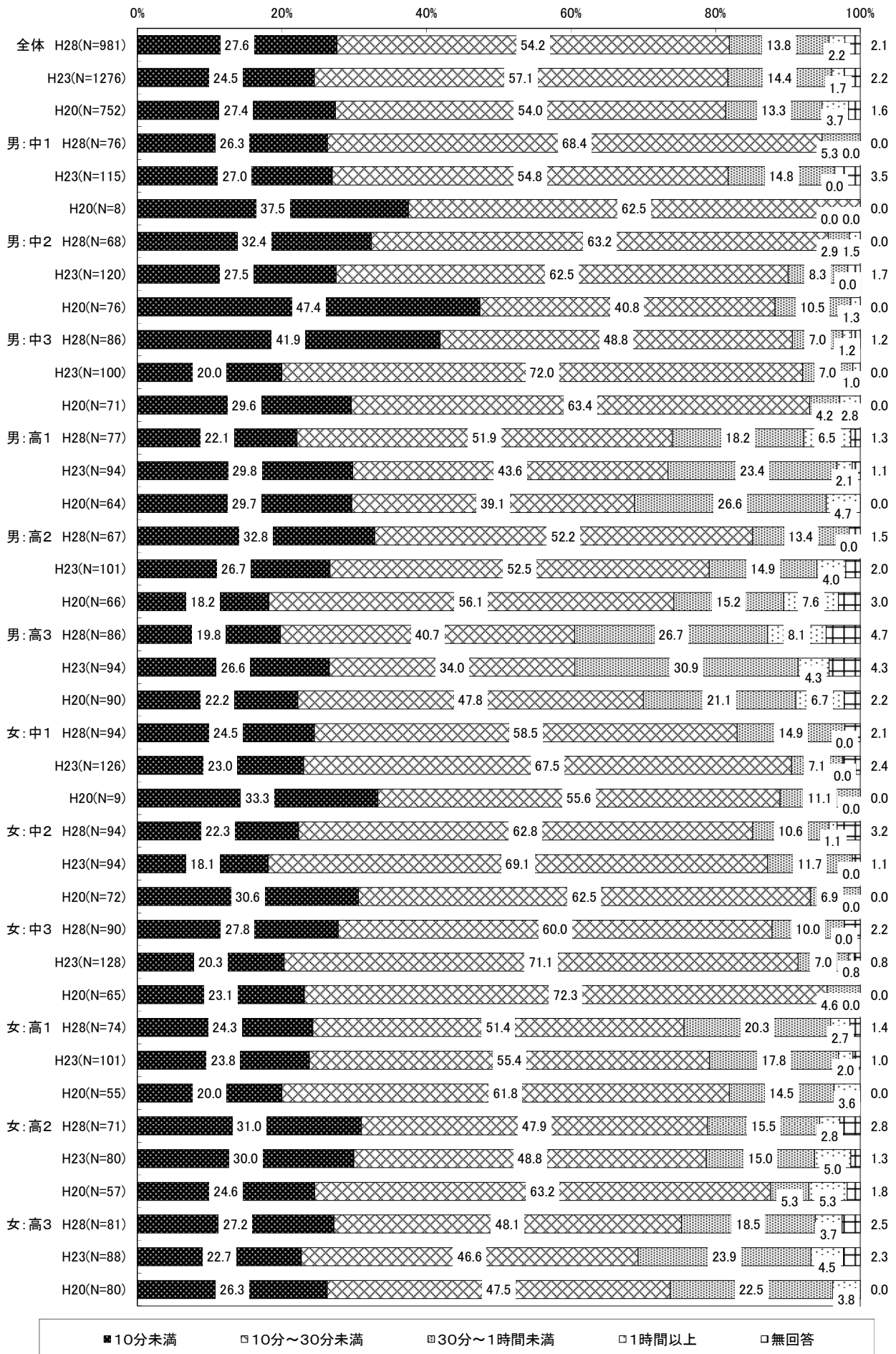
Q32 体を動かすことの楽しさ

問32 体を動かすことが楽しいですか(部活を含む)。(○は1つ)



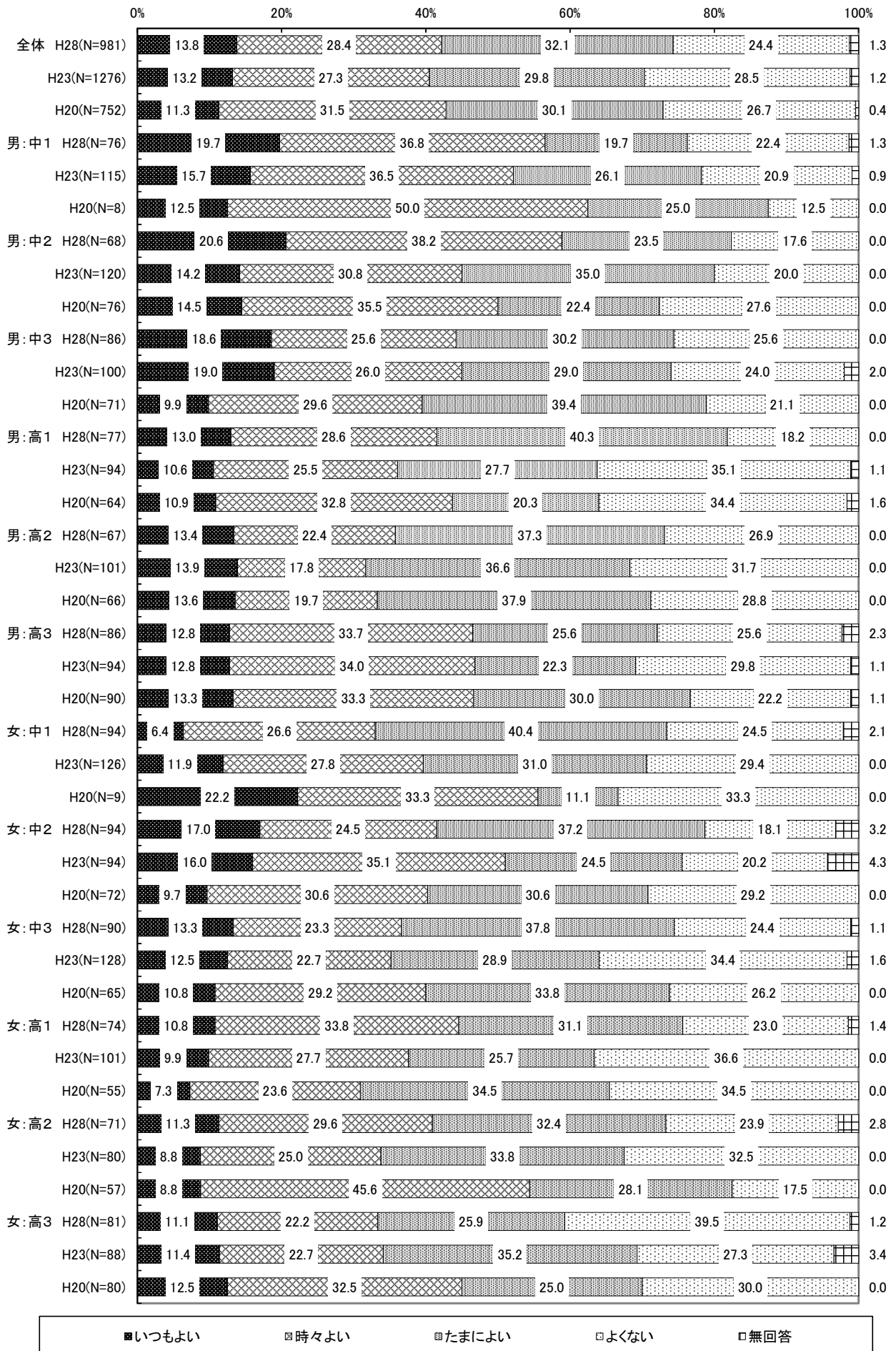
Q33 通学時片道の徒歩時間

問33 通学の際、片道どのくらい歩きますか。(〇は1つ)



Q34 朝の目覚めのよさ

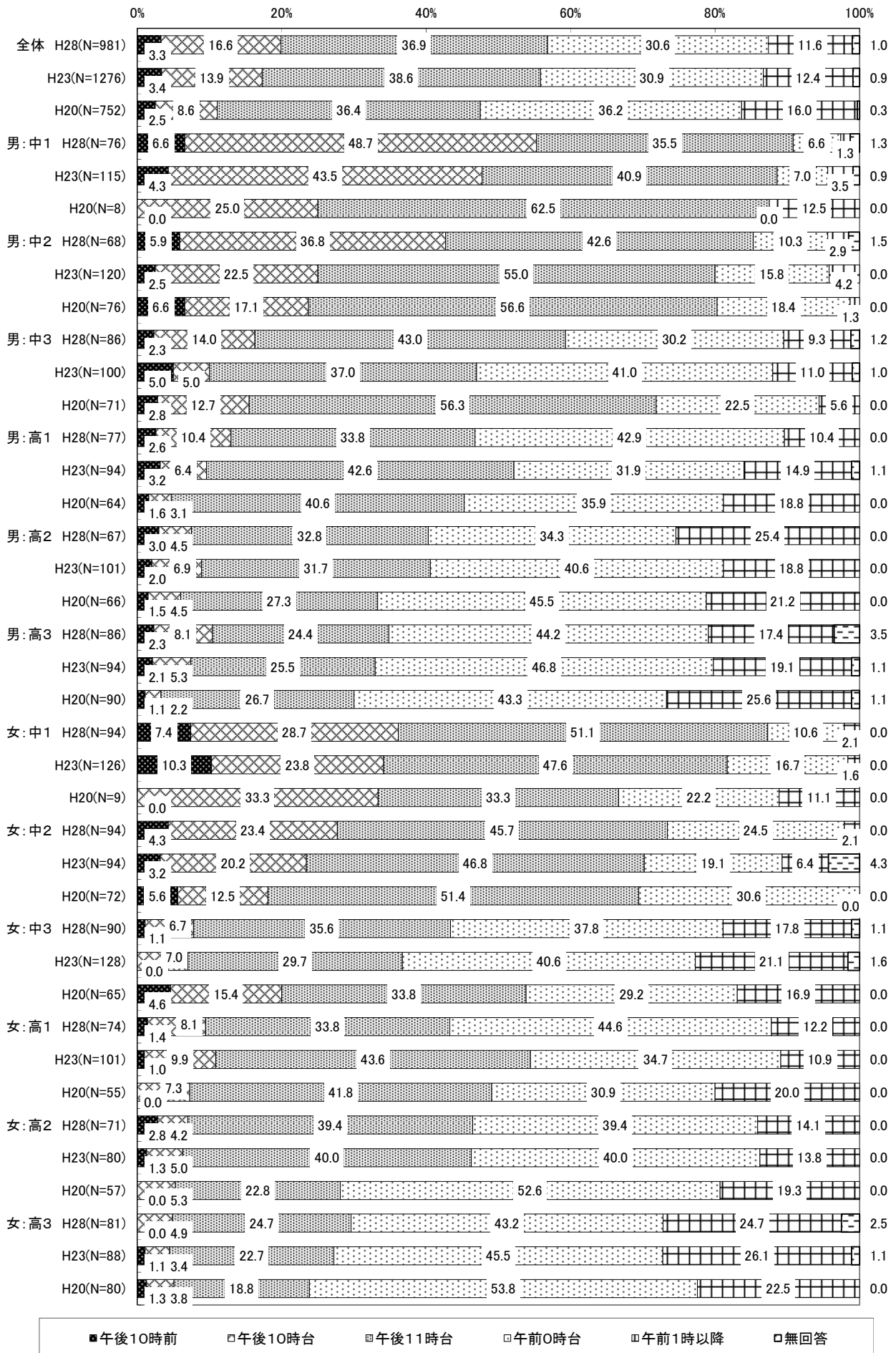
問34 朝、気持ちよく目が覚めますか。(○は1つ)





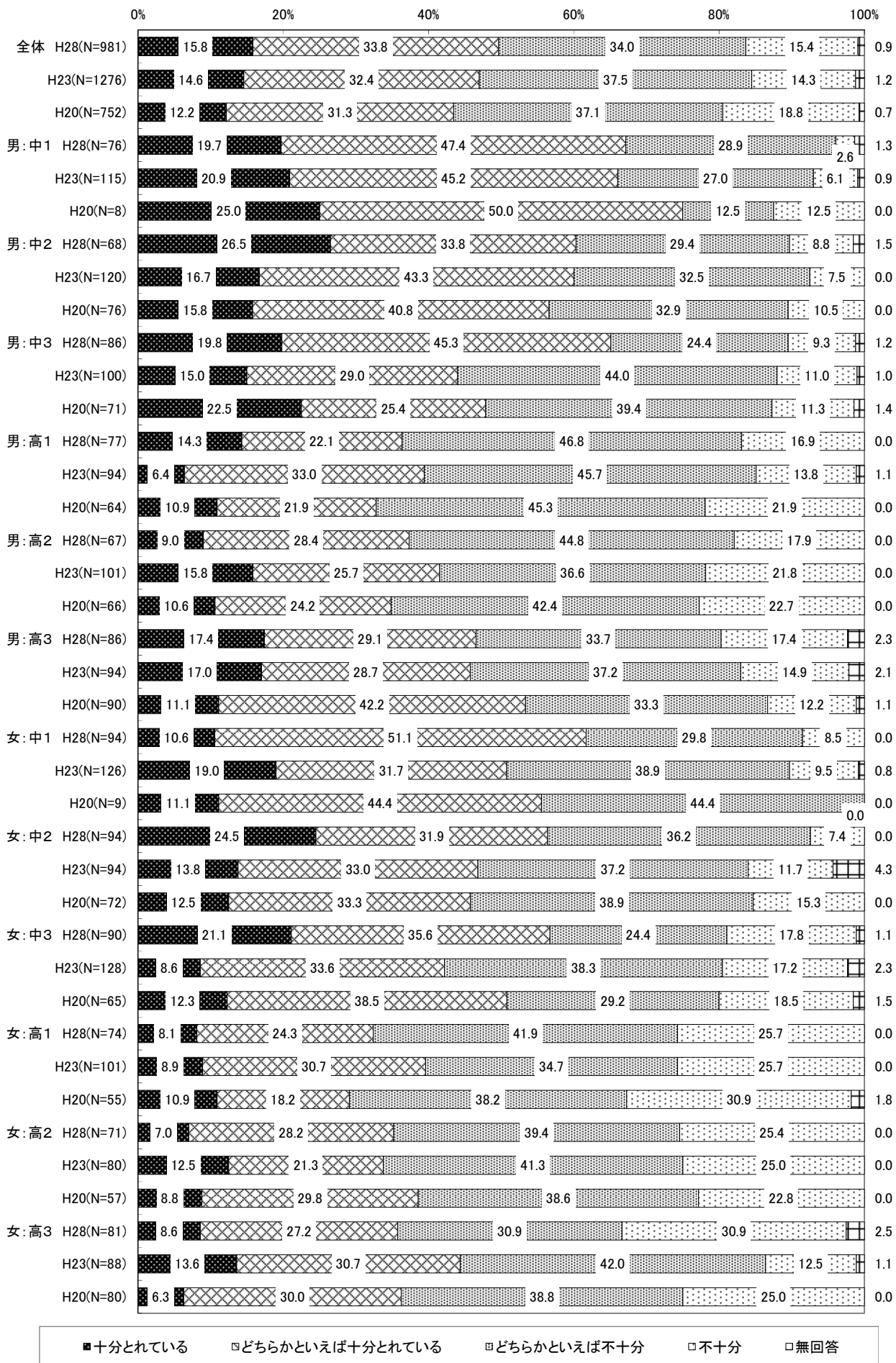
Q35 就寝時間

問35 夜、寝る時間は何時ですか。(〇は1つ)



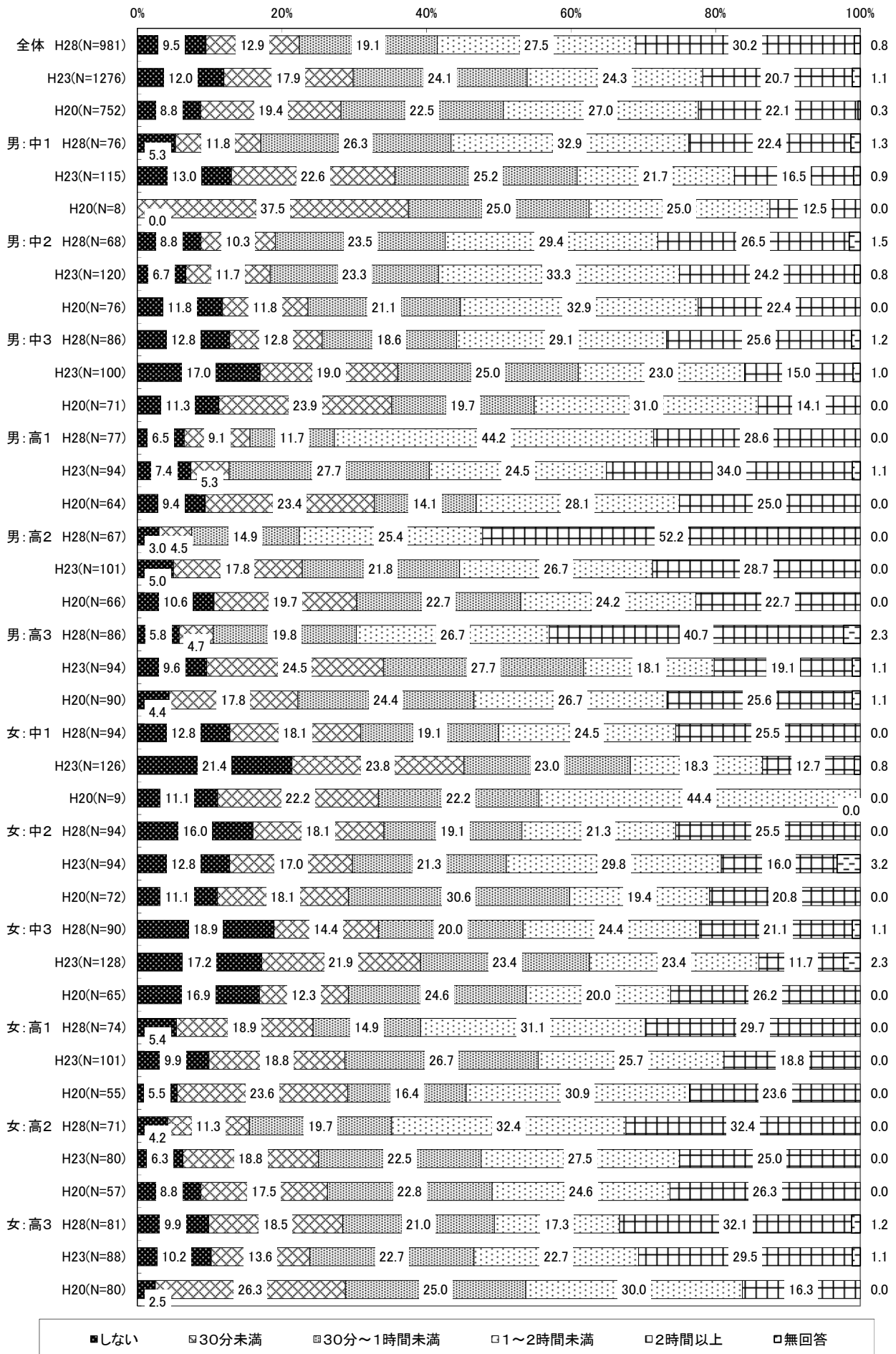
Q36 睡眠時間の充足度

問36 いつもとっている睡眠で休養が十分とれていると思いますか。(〇は1つ)



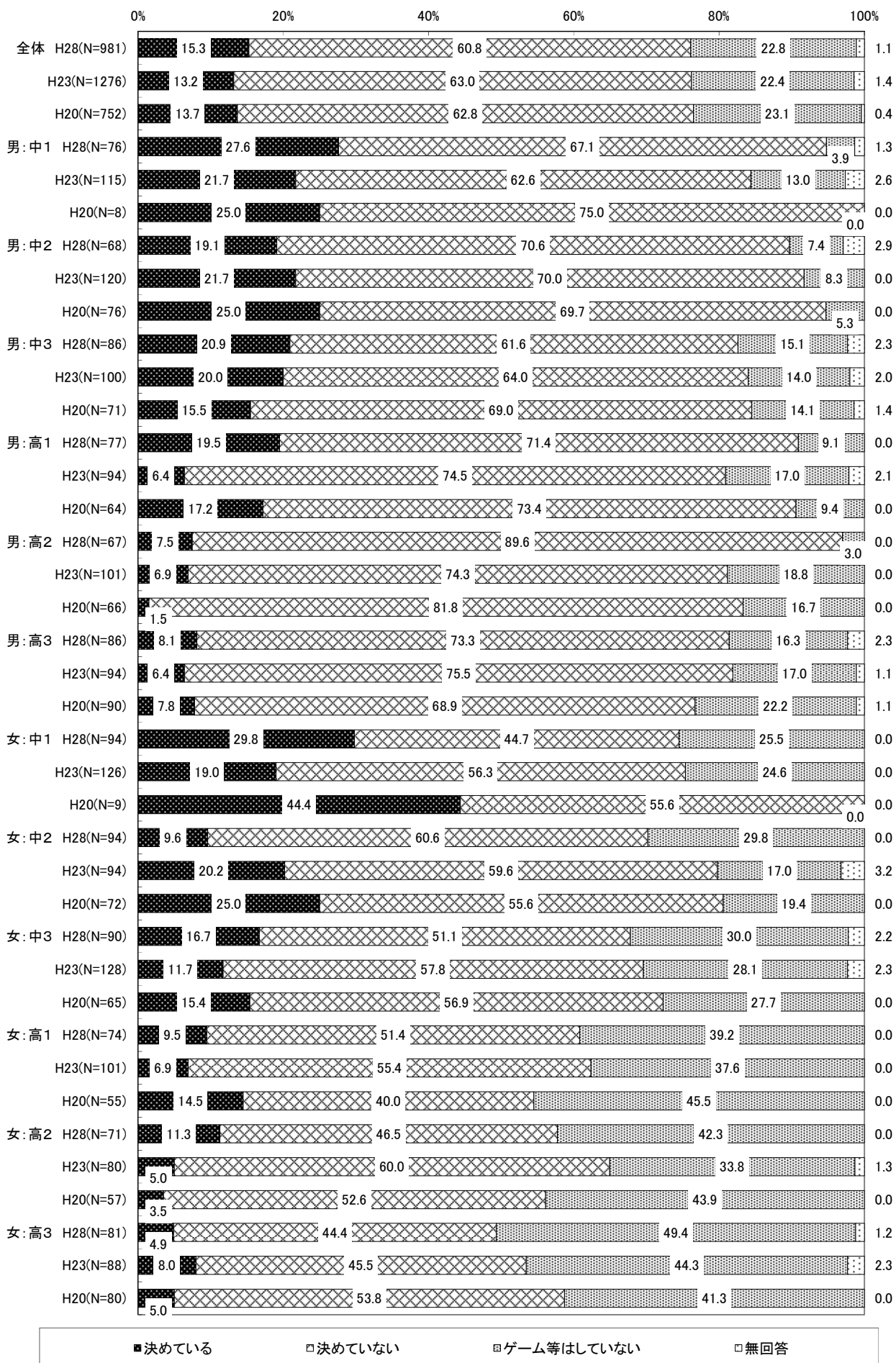
Q37 1日のゲーム等の時間

問37 電子ゲームやテレビゲーム、メールを一日にどれくらいの時間しますか。(○は1つ)



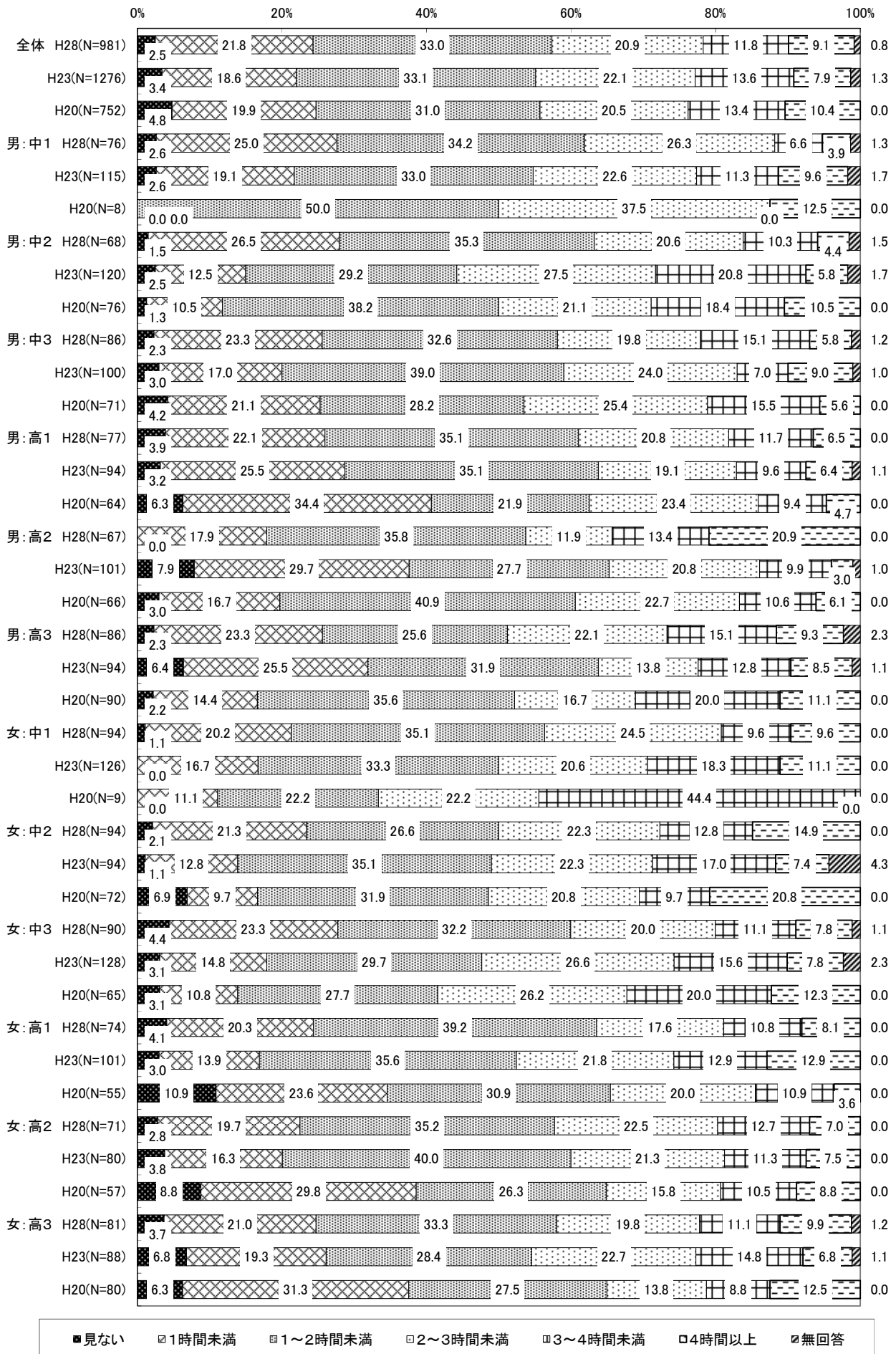
Q38 ゲーム等の使用時間制限

問38 電子ゲームやテレビゲームなどを使う時間を決めていますか。(〇は1つ)



Q39 テレビ等の1日の視聴時間

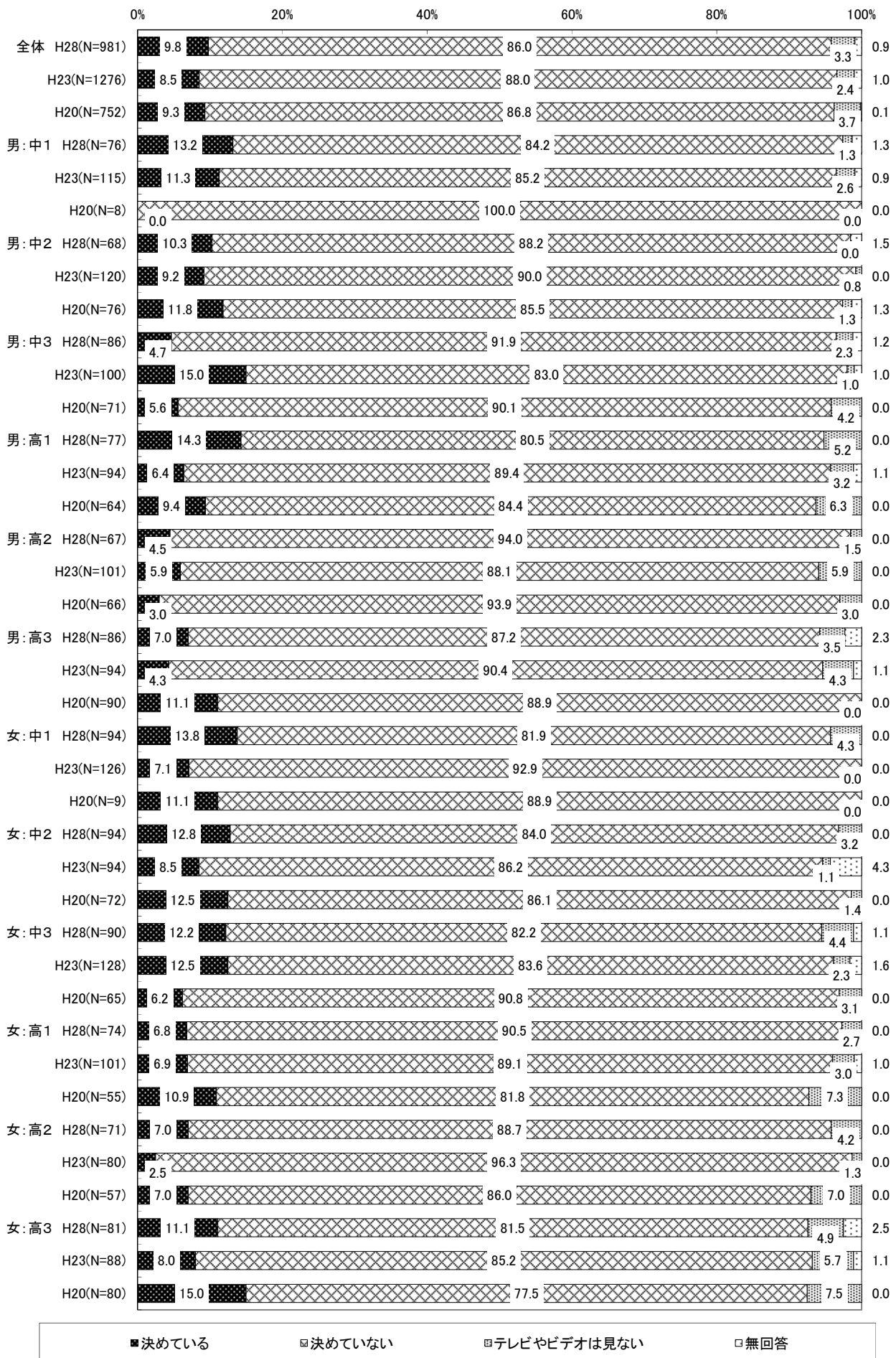
問39 テレビやDVD・ビデオ・インターネットを一日にどれくらいの時間見ますか。(○は1つ)





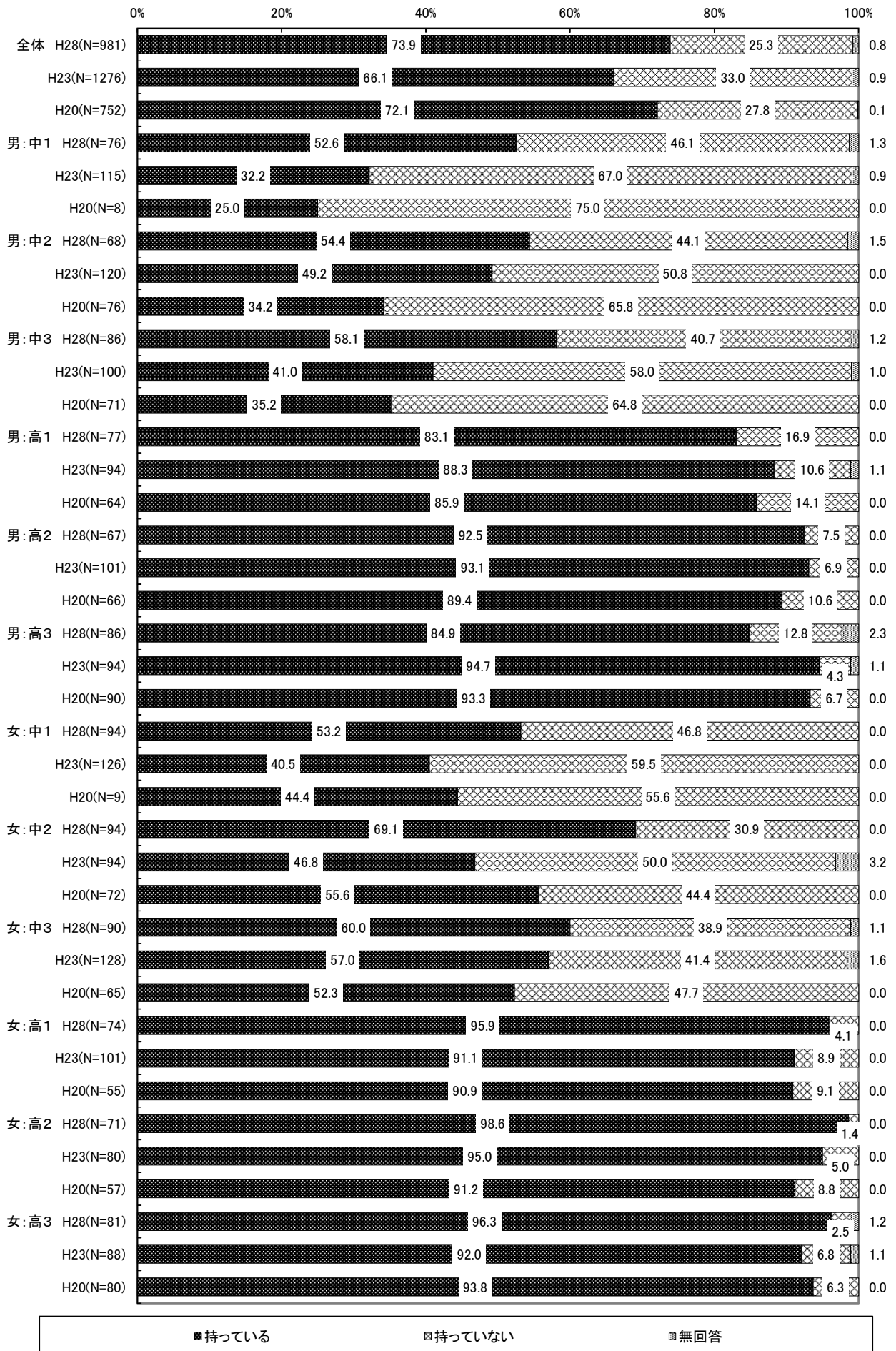
Q40 テレビ等の視聴時間の制限

問40 テレビやDVD・ビデオ・インターネットを見る時間を決めていますか。(○は1つ)



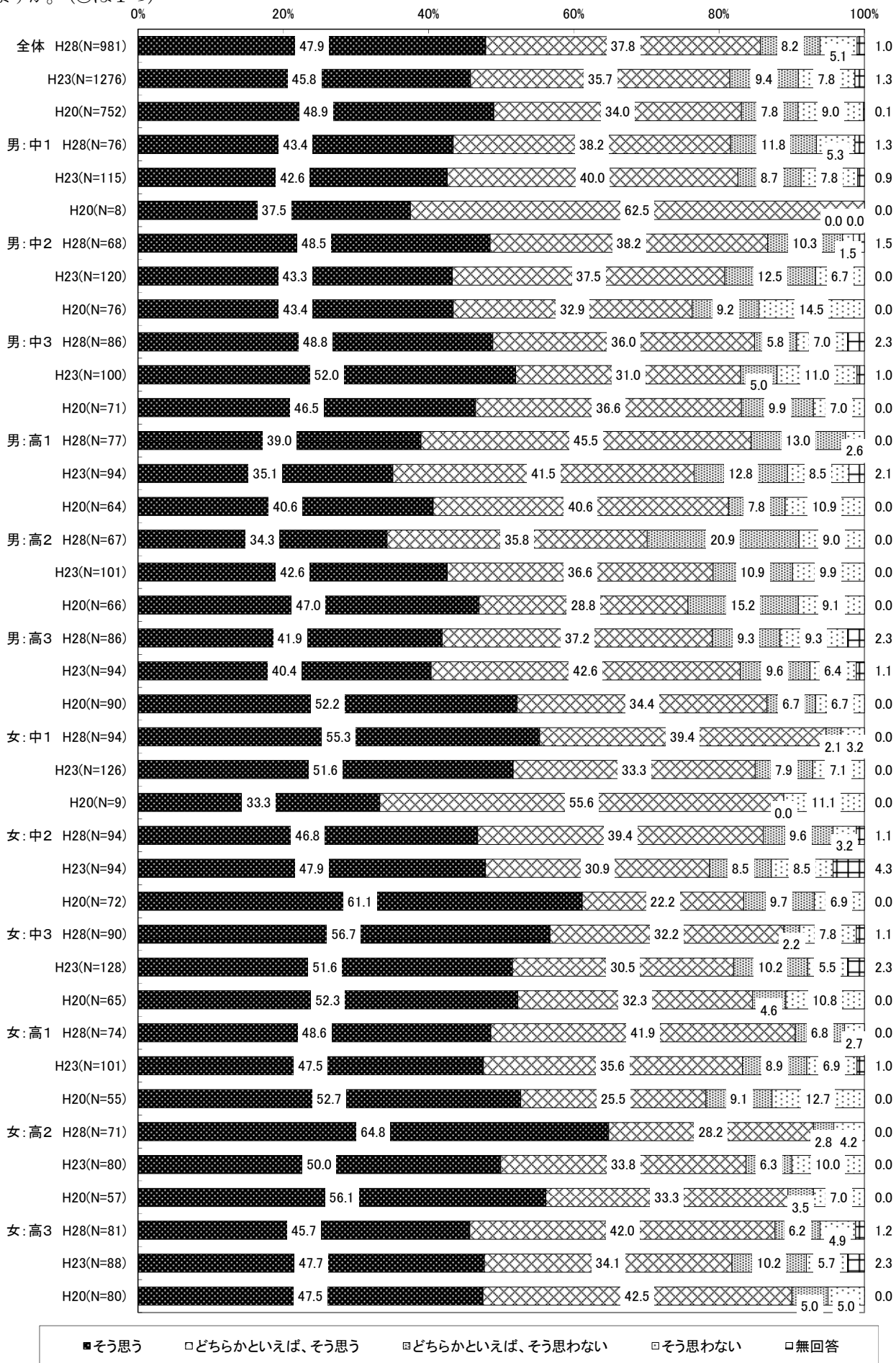
Q41 携帯電話の所有状況

問41 自分の携帯電話やスマートフォンを持っていますか。(○は1つ)



Q42 長時間のテレビ視聴による健康への影響

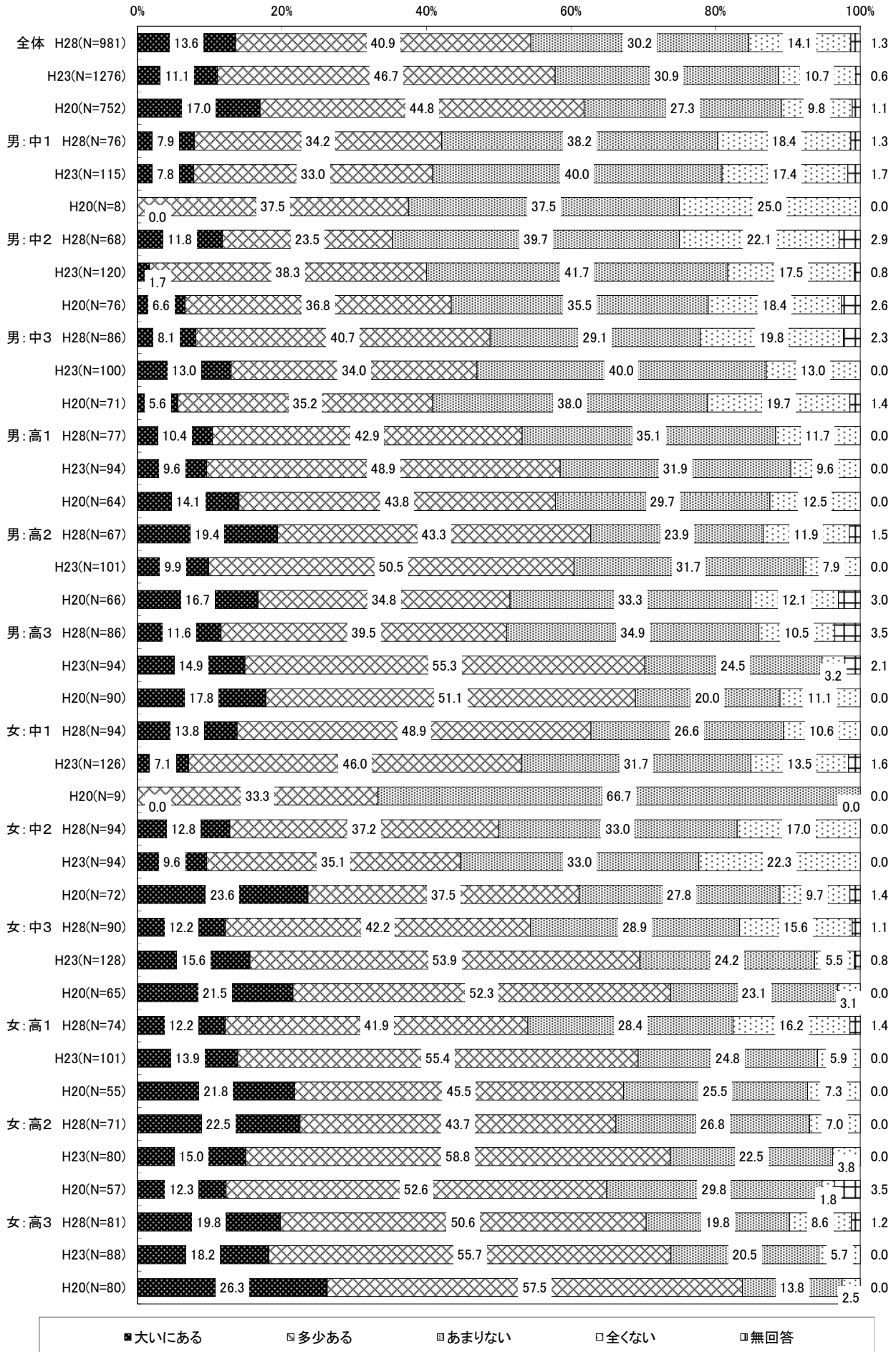
問42 長時間、電子ゲームやパソコン・インターネットをすることやテレビを見ることが健康に影響すると思いますか。(○は1つ)





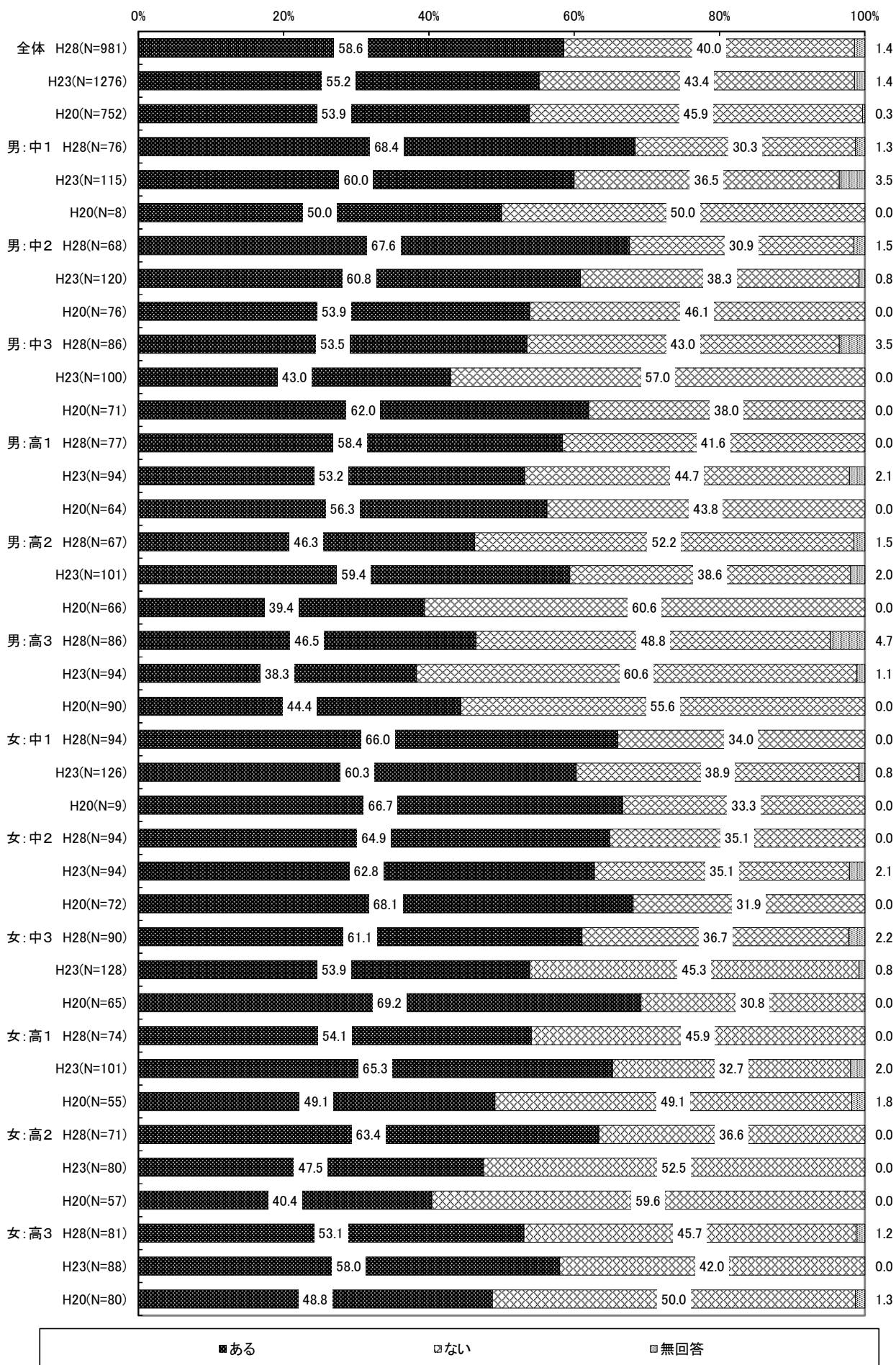
Q43 ストレス等の有無

問43 あなたはストレスや悩みがありますか。(○は1つ)



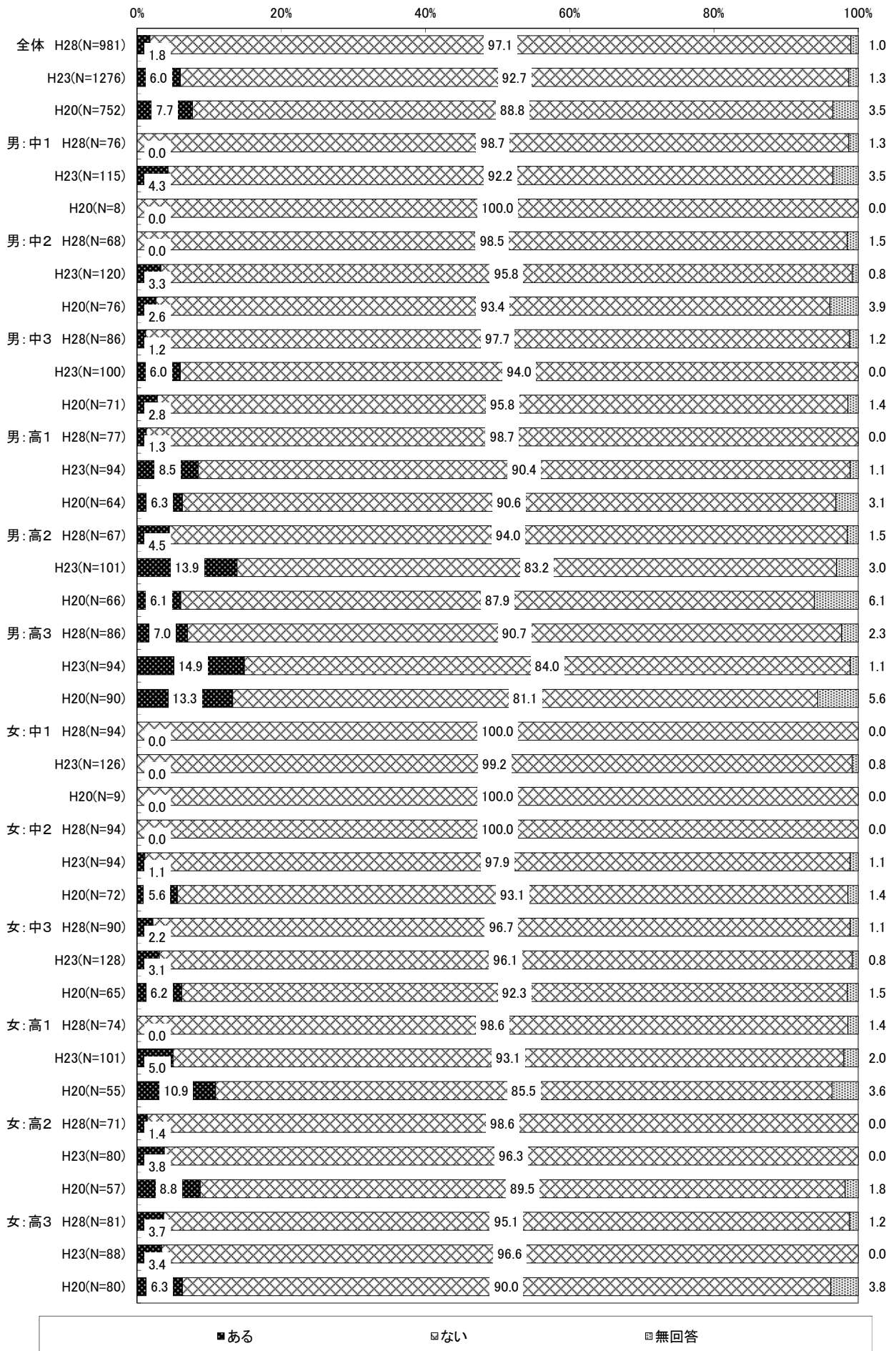
Q44 小さな子どもや高齢者との交流

問 44 小さな子どもや高齢者などの他世代と話をしたり、交流はありますか。(○は1つ)



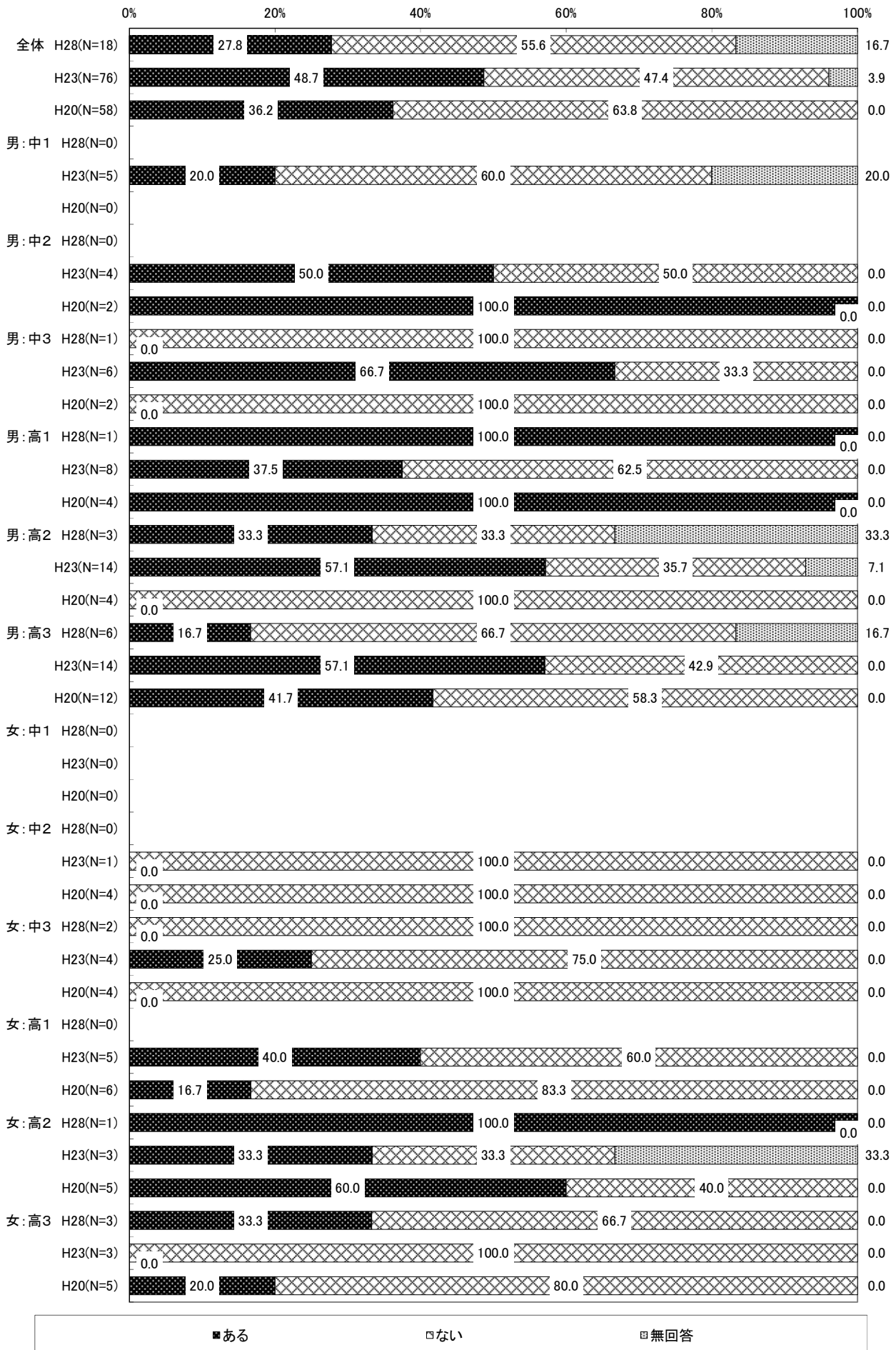
Q45 今までの喫煙経験

問45 今までにタバコを吸ったことがありますか。(○は1つ)



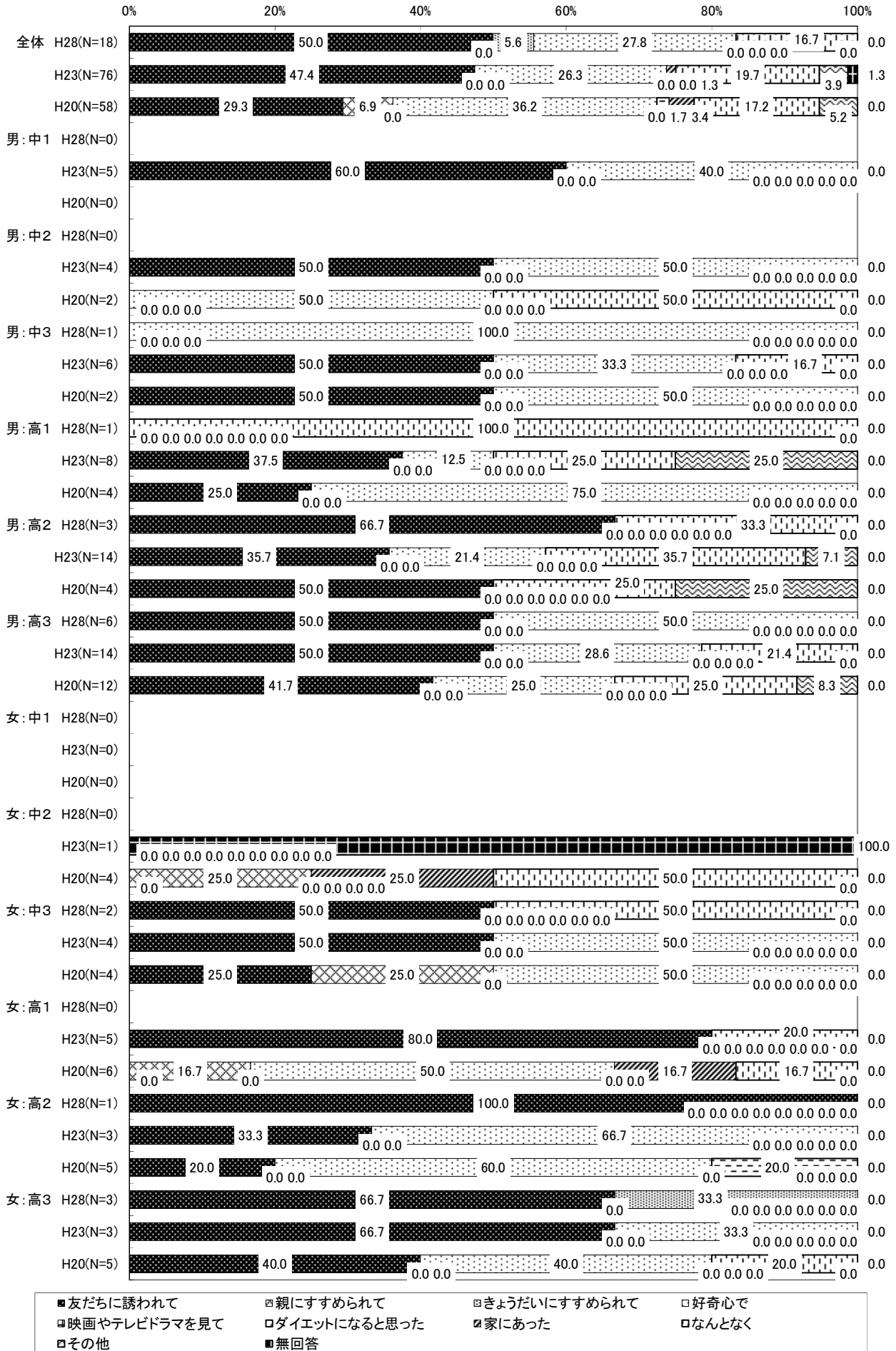
Q45S1 過去1ヶ月間の喫煙経験

問45-1 最近1ヶ月間にタバコを吸ったことがありますか。(○は1つ)



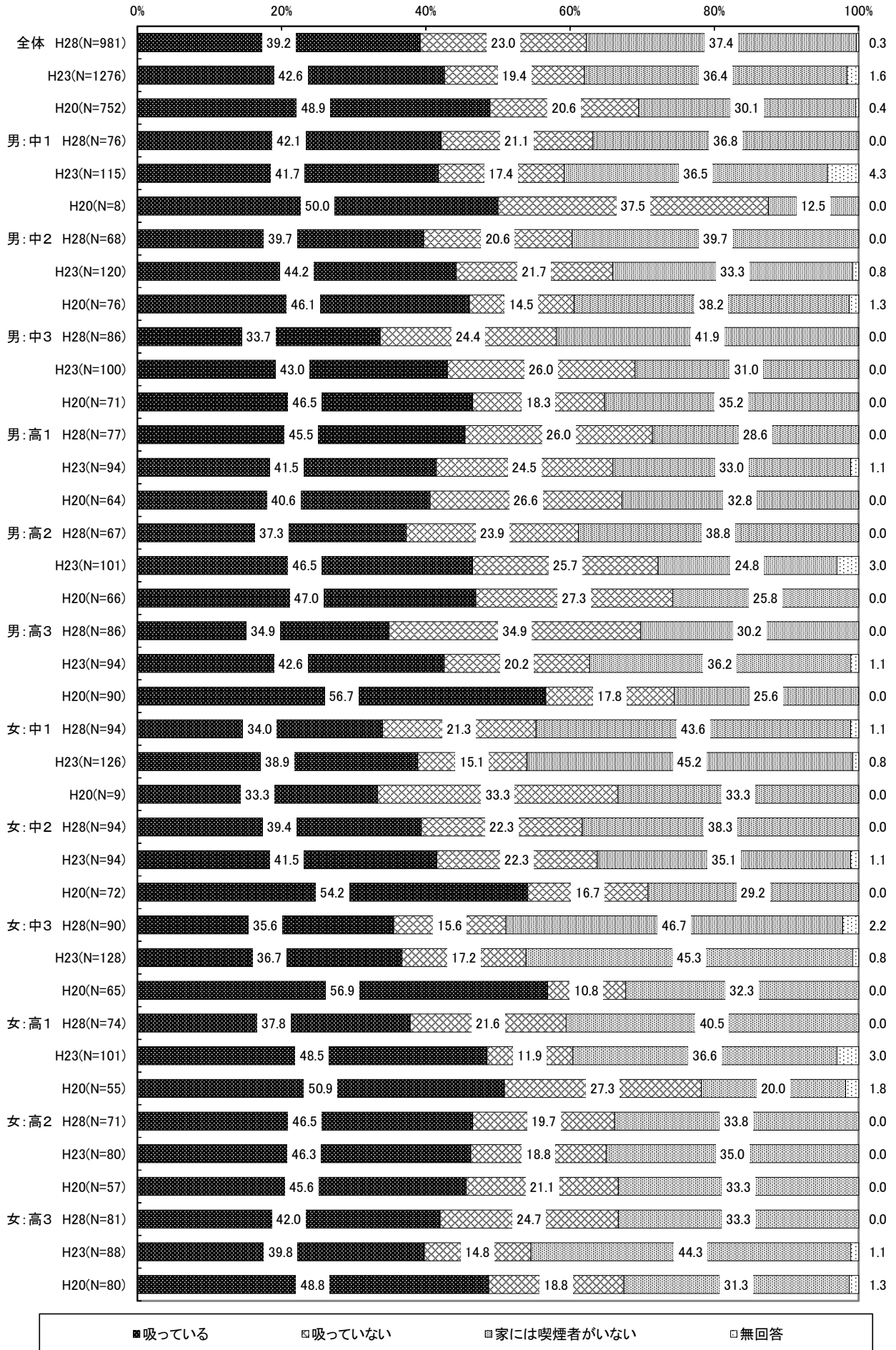
Q45S2 初めての喫煙の動機

問45-2 初めてのタバコを吸ったきっかけは何ですか。(○は1つ)



Q46 親や家族の中での喫煙者の有無

問46 あなたの近くで親や家族がタバコを吸っていますか。(〇は1つ)



## Q47 日常生活の中での受動喫煙

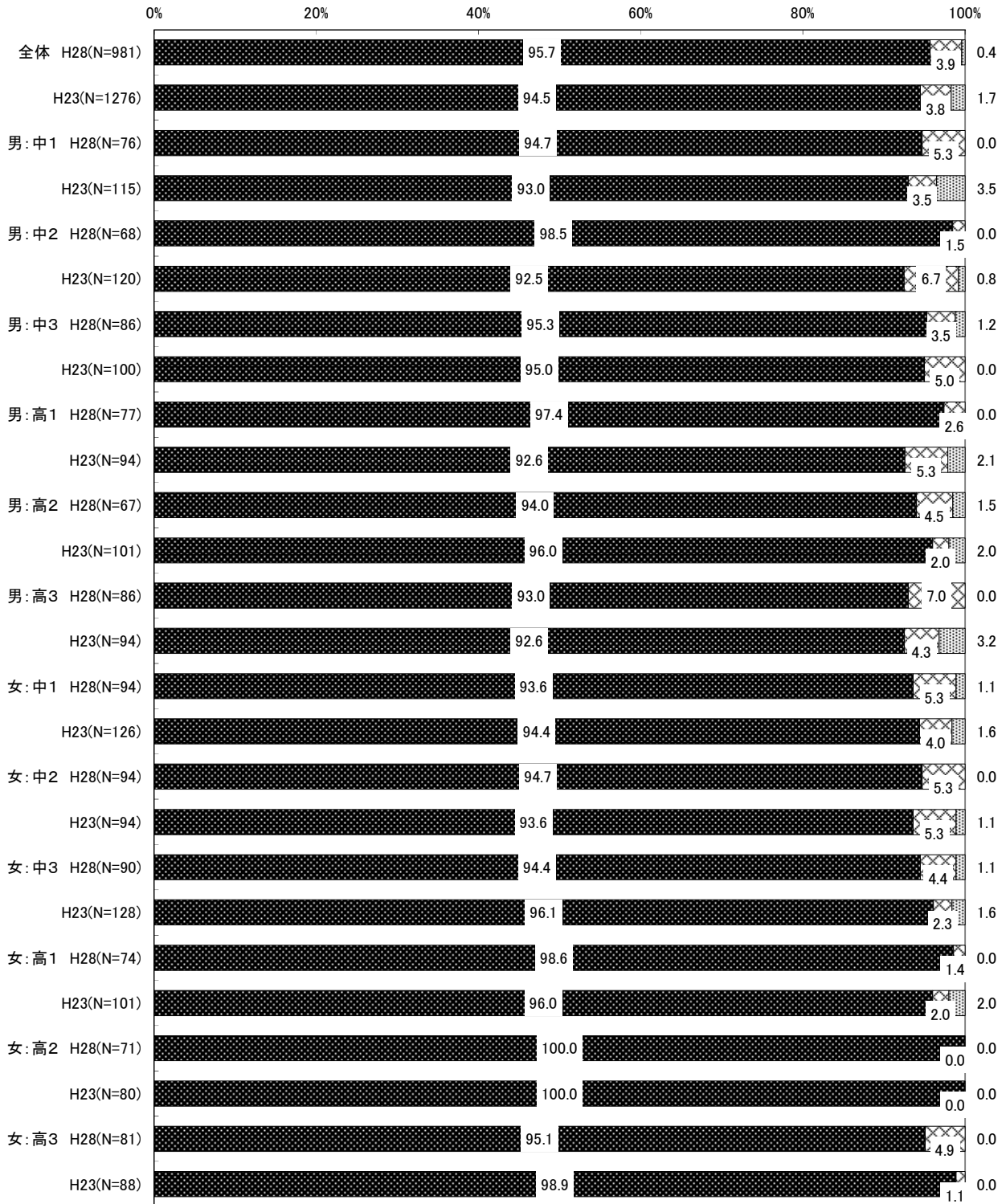
問47 日常生活の中で、受動喫煙（室内またはこれに準ずる環境で他の人のたばこの煙を吸わされること）がありますか。（○はいくつでも）

		サンプル数	家庭	飲食店	その他	ない	無回答	
上段:実数、下段:%								
全 体	H28	981	197	230	92	531	13	
		100.0	20.1	23.4	9.4	54.1	1.3	
	H23	1,276	315	331	141	609	29	
		100.0	24.7	25.9	11.1	47.7	2.3	
性・学年	男:中1	H28	76	14	20	5	42	1
			100.0	18.4	26.3	6.6	55.3	1.3
	H23	115	25	13	5	71	6	
		100.0	21.7	11.3	4.3	61.7	5.2	
	男:中2	H28	68	12	13	7	37	4
			100.0	17.6	19.1	10.3	54.4	5.9
	H23	120	26	19	6	72	3	
		100.0	21.7	15.8	5.0	60.0	2.5	
	男:中3	H28	86	17	25	12	40	2
			100.0	19.8	29.1	14.0	46.5	2.3
	H23	100	24	25	10	52	0	
		100.0	24.0	25.0	10.0	52.0	0.0	
	男:高1	H28	77	19	19	3	38	1
			100.0	24.7	24.7	3.9	49.4	1.3
	H23	94	28	25	11	38	2	
		100.0	29.8	26.6	11.7	40.4	2.1	
	男:高2	H28	67	12	10	4	41	0
			100.0	17.9	14.9	6.0	61.2	0.0
	H23	101	29	34	13	40	2	
		100.0	28.7	33.7	12.9	39.6	2.0	
	男:高3	H28	86	13	19	8	50	1
			100.0	15.1	22.1	9.3	58.1	1.2
	H23	94	20	19	4	54	2	
		100.0	21.3	20.2	4.3	57.4	2.1	
	女:中1	H28	94	14	25	5	59	0
			100.0	14.9	26.6	5.3	62.8	0.0
	H23	126	23	23	16	72	2	
		100.0	18.3	18.3	12.7	57.1	1.6	
	女:中2	H28	94	15	13	9	61	0
			100.0	16.0	13.8	9.6	64.9	0.0
	H23	94	20	25	17	44	2	
		100.0	21.3	26.6	18.1	46.8	2.1	
	女:中3	H28	90	18	30	8	46	2
			100.0	20.0	33.3	8.9	51.1	2.2
	H23	128	31	35	10	58	4	
		100.0	24.2	27.3	7.8	45.3	3.1	
	女:高1	H28	74	17	15	8	38	1
			100.0	23.0	20.3	10.8	51.4	1.4
	H23	101	34	37	12	38	1	
		100.0	33.7	36.6	11.9	37.6	1.0	
	女:高2	H28	71	22	22	13	27	1
			100.0	31.0	31.0	18.3	38.0	1.4
	H23	80	21	24	13	35	1	
		100.0	26.3	30.0	16.3	43.8	1.3	
	女:高3	H28	81	20	16	7	45	0
			100.0	24.7	19.8	8.6	55.6	0.0
	H23	88	25	43	19	22	1	
		100.0	28.4	48.9	21.6	25.0	1.1	

第4章 中高生に対する調査結果

Q48 受動喫煙が健康に害を及ぼす認知度

問48 あなたは受動喫煙が健康に害を及ぼすことを知っていますか (○は1つ)



■ 知っている      □ 知らない      □ 無回答



Q49 各疾患における喫煙が及ぼす影響の認知度

問 49 下に挙げる疾患について、喫煙が及ぼす影響を知っていますか。(○はそれぞれ1つ)

		喫煙による影響を「知っている」										
		サンプル数	肺がん	ぜん息	気管支炎	心臓病	脳卒中	胃潰瘍	しんたに娠に異常関連	歯周病	COPD	
上段:実数、下段:%												
全 体	H28	981 100.0	914 93.2	776 79.1	745 75.9	575 58.6	549 56.0	309 31.5	784 79.9	510 52.0	293 29.9	
	H23	1,276 100.0	1,167 91.5	911 71.4	870 68.2	674 52.8	666 52.2	395 31.0	978 76.6	747 58.5	-	
	H20	752 100.0	678 90.2	509 67.7	486 64.6	402 53.5	396 52.7	252 33.5	581 77.3	418 55.6	-	
性・学年	男:中1	H28	76 100.0	68 89.5	54 71.1	46 60.5	42 55.3	36 47.4	11 14.5	42 55.3	18 23.7	15 19.7
		H23	115 100.0	103 89.6	72 62.6	62 53.9	55 47.8	55 47.8	31 27.0	63 54.8	52 45.2	-
		H20	8 100.0	7 87.5	7 87.5	7 87.5	6 75.0	6 75.0	5 62.5	7 87.5	5 62.5	-
	男:中2	H28	68 100.0	59 86.8	55 80.9	48 70.6	33 48.5	28 41.2	16 23.5	44 64.7	33 48.5	14 20.6
		H23	120 100.0	106 88.3	83 69.2	72 60.0	63 52.5	56 46.7	28 23.3	71 59.2	57 47.5	-
		H20	76 100.0	64 84.2	46 60.5	38 50.0	34 44.7	29 38.2	23 30.3	49 64.5	38 50.0	-
	男:中3	H28	86 100.0	82 95.3	70 81.4	72 83.7	65 75.6	61 70.9	44 51.2	73 84.9	49 57.0	37 43.0
		H23	100 100.0	95 95.0	77 77.0	75 75.0	65 65.0	62 62.0	43 43.0	80 80.0	66 66.0	-
		H20	71 100.0	63 88.7	47 66.2	45 63.4	33 46.5	37 52.1	24 33.8	46 64.8	36 50.7	-
	男:高1	H28	77 100.0	77 100.0	68 88.3	68 88.3	47 61.0	49 63.6	27 35.1	61 79.2	45 58.4	29 37.7
		H23	94 100.0	87 92.6	72 76.6	67 71.3	59 62.8	60 63.8	35 37.2	72 76.6	58 61.7	-
		H20	64 100.0	58 90.6	48 75.0	50 78.1	47 73.4	45 70.3	27 42.2	50 78.1	40 62.5	-
	男:高2	H28	67 100.0	62 92.5	58 86.6	56 83.6	37 55.2	36 53.7	20 29.9	55 82.1	31 46.3	22 32.8
		H23	101 100.0	92 91.1	78 77.2	82 81.2	51 50.5	62 61.4	37 36.6	82 81.2	61 60.4	-
		H20	66 100.0	63 95.5	52 78.8	48 72.7	42 63.6	38 57.6	22 33.3	55 83.3	37 56.1	-
	男:高3	H28	86 100.0	73 84.9	62 72.1	65 75.6	48 55.8	49 57.0	27 31.4	63 73.3	43 50.0	27 31.4
		H23	94 100.0	82 87.2	69 73.4	69 73.4	47 50.0	51 54.3	35 37.2	71 75.5	51 54.3	-
		H20	90 100.0	86 95.6	69 76.7	68 75.6	54 60.0	50 55.6	39 43.3	71 78.9	49 54.4	-
	女:中1	H28	94 100.0	88 93.6	71 75.5	58 61.7	56 59.6	50 53.2	27 28.7	75 79.8	46 48.9	21 22.3
		H23	126 100.0	113 89.7	86 68.3	71 56.3	59 46.8	51 40.5	29 23.0	84 66.7	63 50.0	-
		H20	9 100.0	7 77.8	3 33.3	3 33.3	4 44.4	3 33.3	1 11.1	4 44.4	3 33.3	-
	女:中2	H28	94 100.0	88 93.6	65 69.1	60 63.8	50 53.2	41 43.6	25 26.6	75 79.8	55 58.5	20 21.3
		H23	94 100.0	85 90.4	59 62.8	56 59.6	41 43.6	34 36.2	21 22.3	70 74.5	54 57.4	-
		H20	72 100.0	65 90.3	38 52.8	37 51.4	37 51.4	35 48.6	25 34.7	55 76.4	47 65.3	-
女:中3	H28	90 100.0	87 96.7	77 85.6	77 85.6	70 77.8	69 76.7	40 44.4	81 90.0	50 55.6	29 32.2	
	H23	128 100.0	122 95.3	92 71.9	95 74.2	73 57.0	72 56.3	39 30.5	114 89.1	85 66.4	-	
	H20	65 100.0	55 84.6	30 46.2	26 40.0	30 46.2	25 38.5	12 18.5	44 67.7	30 46.2	-	
女:高1	H28	74 100.0	72 97.3	63 85.1	53 71.6	48 64.9	46 62.2	29 39.2	69 93.2	42 56.8	23 31.1	
	H23	101 100.0	92 91.1	70 69.3	78 77.2	58 57.4	58 57.4	34 33.7	89 88.1	69 68.3	-	
	H20	55 100.0	51 92.7	39 70.9	40 72.7	29 52.7	33 60.0	25 45.5	50 90.9	30 54.5	-	
女:高2	H28	71 100.0	66 93.0	56 78.9	58 81.7	34 47.9	34 47.9	21 29.6	64 90.1	47 66.2	23 32.4	
	H23	80 100.0	75 93.8	60 75.0	51 63.8	43 53.8	43 53.8	22 27.5	73 91.3	48 60.0	-	
	H20	57 100.0	49 86.0	42 73.7	38 66.7	29 50.9	28 49.1	22 38.6	48 84.2	33 57.9	-	
女:高3	H28	81 100.0	76 93.8	64 79.0	71 87.7	39 48.1	43 53.1	18 22.2	71 87.7	45 55.6	30 37.0	
	H23	88 100.0	87 98.9	69 78.4	70 79.5	44 50.0	45 51.1	30 34.1	84 95.5	64 72.7	-	
	H20	80 100.0	72 90.0	59 73.8	57 71.3	37 46.3	48 60.0	15 18.8	68 85.0	48 60.0	-	