

## 本市中学生及び中学校英語担当教員の英語力の状況について

### ○ 中学校3年生英語力の状況

<英検3級以上を取得又は相当の英語力を有する生徒の割合 国指標: 29年度までに50%>

**◎国の指標には届かないものの、全国平均を上回り、上位に位置する状況である。**

中学校第3学年に所属している生徒数	英検3級以上を取得している生徒	英検3級以上相当の英語力を有すると思われる生徒数(取得者除く)	英検3級以上相当の英語力を有すると思われる生徒数	英検3級以上相当の英語力を有すると思われる生徒数の割合
7968人	917人	2414人	3331人	41.8%
			全国平均	36.1%

### ○ 中学校英語担当教員の英語力の状況

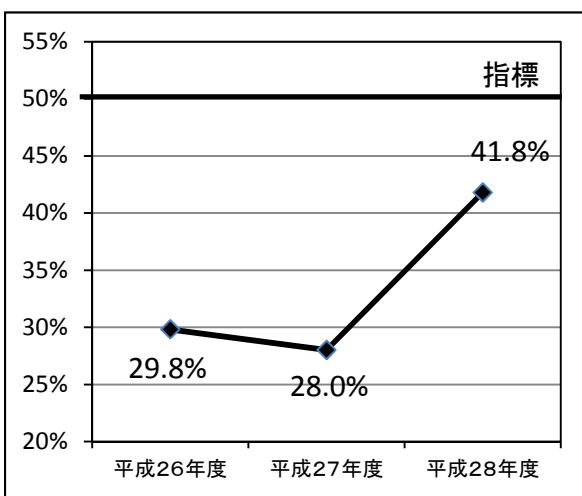
<英検準1級等以上を取得した割合 国指標: 29年度までに50%>

**◎国の指標には届かないものの、全国平均を上回り、上位に位置する状況である。**

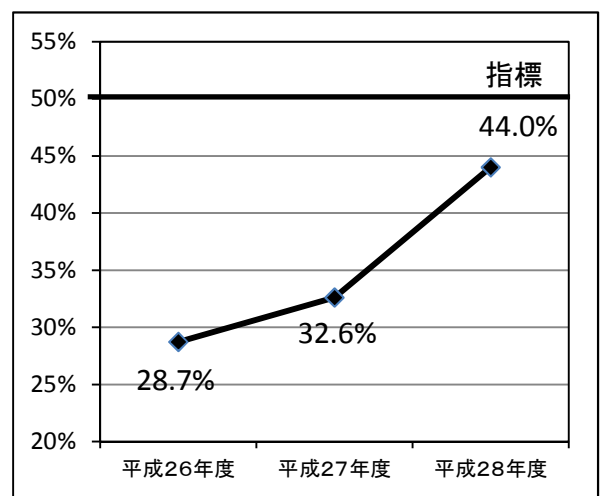
担当教員数	英検準1級以上等を取得している教員数	英検準1級以上等を取得している教員数の割合
175人	77人	44.0%
	全国平均	32.0%

### ○ 過去3年の生徒及び教員の英語力の推移

**◎中学3年生、中学校英語担当教員とも、英語力が平成27年度に比べ大きく向上している。**



中学3年生の英語力の推移



中学校英語担当教員の英語力の推移

### ○ 英語力向上の要因

- ・教員研修の実施や定期考査改善の取組によるコミュニケーションを重視した授業への改善
- ・生徒の英語力を評価し、指導改善に生かすための外部試験の実施
- ・教員に対する検定試験の受検奨励、検定料の助成

生徒の英語力の状況(中学校)

県市番号	都道府県名	英検3級以上相当の英語力を有すると思われる生徒 (%)
1	北海道	26.9%
2	青森県	36.6%
3	岩手県	31.7%
4	宮城県	36.4%
5	秋田県	37.1%
6	山形県	32.2%
7	福島県	31.1%
8	茨城県	35.0%
9	栃木県	35.0%
10	群馬県	39.8%
11	埼玉県	38.3%
12	千葉県	45.9%
13	東京都	47.1%
14	神奈川県	34.8%
15	新潟県	28.9%
16	富山県	41.7%
17	石川県	43.9%
18	福井県	46.5%
19	山梨県	30.1%
20	長野県	31.0%
21	岐阜県	36.0%
22	静岡県	33.8%
23	愛知県	30.4%
24	三重県	33.5%
25	滋賀県	37.1%
26	京都府	35.0%
27	大阪府	34.3%
28	兵庫県	32.0%
29	奈良県	48.0%
30	和歌山県	35.6%
31	鳥取県	34.4%
32	島根県	28.3%
33	岡山県	32.5%
34	広島県	35.1%
35	山口県	35.4%
36	徳島県	39.6%
37	香川県	30.9%
38	愛媛県	36.4%
39	高知県	33.6%
40	福岡県	27.2%
41	佐賀県	27.5%
42	長崎県	32.8%
43	熊本県	26.3%
44	大分県	36.1%
45	宮崎県	31.8%
46	鹿児島県	32.7%
47	沖縄県	30.1%
48	札幌市	30.1%
49	仙台市	33.7%
50	さいたま市	45.9%
51	千葉市	46.6%
52	川崎市	41.9%
53	横浜市	45.7%
54	相模原市	32.8%
55	新潟市	30.9%
56	静岡市	37.9%
57	浜松市	27.5%
58	名古屋市	35.8%
59	京都市	42.9%
60	大阪市	38.9%
61	堺市	21.1%
62	神戸市	32.9%
63	岡山市	33.4%
64	広島市	35.3%
65	北九州市	41.8%
66	福岡市	41.6%
67	熊本市	36.9%
合計		36.1%
(平成27年度実績)		36.6%
(対前年度増減)		▲0.5%

英語担当教員の英語力の状況(中学校)

県市番号	都道府県名	英検準1級等以上を取得している教員 (%)
1	北海道	27.1%
2	青森県	21.3%
3	岩手県	15.6%
4	宮城県	26.6%
5	秋田県	28.8%
6	山形県	24.5%
7	福島県	18.2%
8	茨城県	24.7%
9	栃木県	28.4%
10	群馬県	25.9%
11	埼玉県	26.5%
12	千葉県	31.5%
13	東京都	46.7%
14	神奈川県	28.8%
15	新潟県	32.8%
16	富山県	47.9%
17	石川県	39.2%
18	福井県	56.3%
19	山梨県	19.9%
20	長野県	27.1%
21	岐阜県	22.8%
22	静岡県	27.8%
23	愛知県	31.0%
24	三重県	32.1%
25	滋賀県	38.5%
26	京都府	32.3%
27	大阪府	29.8%
28	兵庫県	27.8%
29	奈良県	34.6%
30	和歌山県	27.3%
31	鳥取県	20.7%
32	島根県	31.1%
33	岡山県	29.1%
34	広島県	39.3%
35	山口県	33.3%
36	徳島県	49.3%
37	香川県	30.5%
38	愛媛県	30.4%
39	高知県	26.0%
40	福岡県	26.8%
41	佐賀県	35.9%
42	長崎県	29.3%
43	熊本県	31.0%
44	大分県	35.0%
45	宮崎県	35.6%
46	鹿児島県	29.1%
47	沖縄県	36.7%
48	札幌市	45.5%
49	仙台市	25.0%
50	さいたま市	39.4%
51	千葉市	45.8%
52	川崎市	35.2%
53	横浜市	45.8%
54	相模原市	35.3%
55	新潟市	28.5%
56	静岡市	31.5%
57	浜松市	28.7%
58	名古屋市	43.0%
59	京都市	36.5%
60	大阪市	26.8%
61	堺市	31.9%
62	神戸市	33.8%
63	岡山市	30.1%
64	広島市	49.7%
65	北九州市	44.0%
66	福岡市	35.1%
67	熊本市	29.1%
合計		32.0%
(平成27年度実績)		30.2%
(対前年度増減)		1.8%