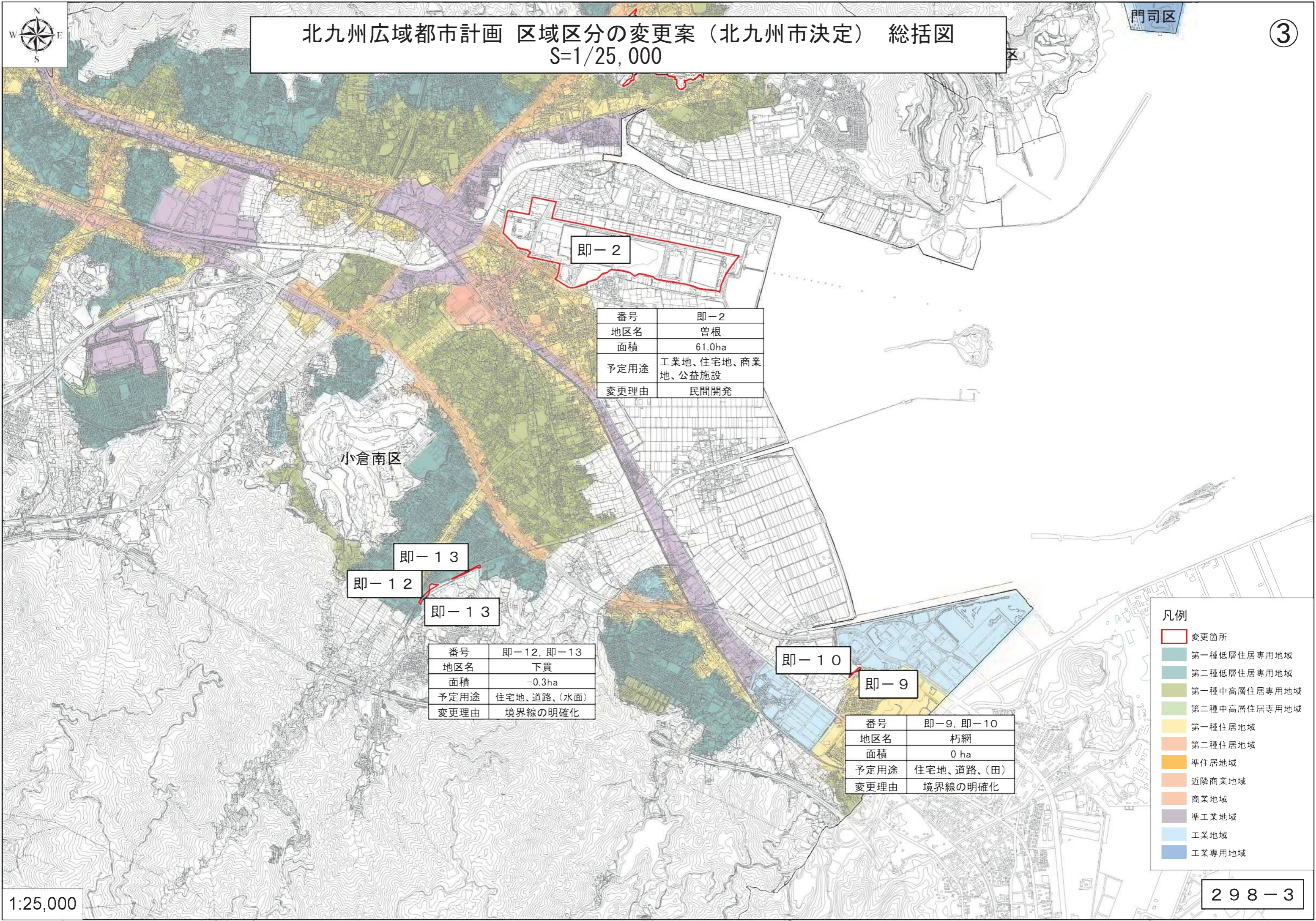




北九州広域都市計画 区域区分の変更案（北九州市決定） 総括図
S=1/25,000

門司区

③



即-2

番号	即-2
地区名	曾根
面積	61.0ha
予定用途	工業地、住宅地、商業地、公益施設
変更理由	民間開発

小倉南区

即-13

即-12

即-13

番号	即-12, 即-13
地区名	下貫
面積	-0.3ha
予定用途	住宅地、道路、(水面)
変更理由	境界線の明確化

即-10

即-9

番号	即-9, 即-10
地区名	朽網
面積	0 ha
予定用途	住宅地、道路、(田)
変更理由	境界線の明確化

凡例

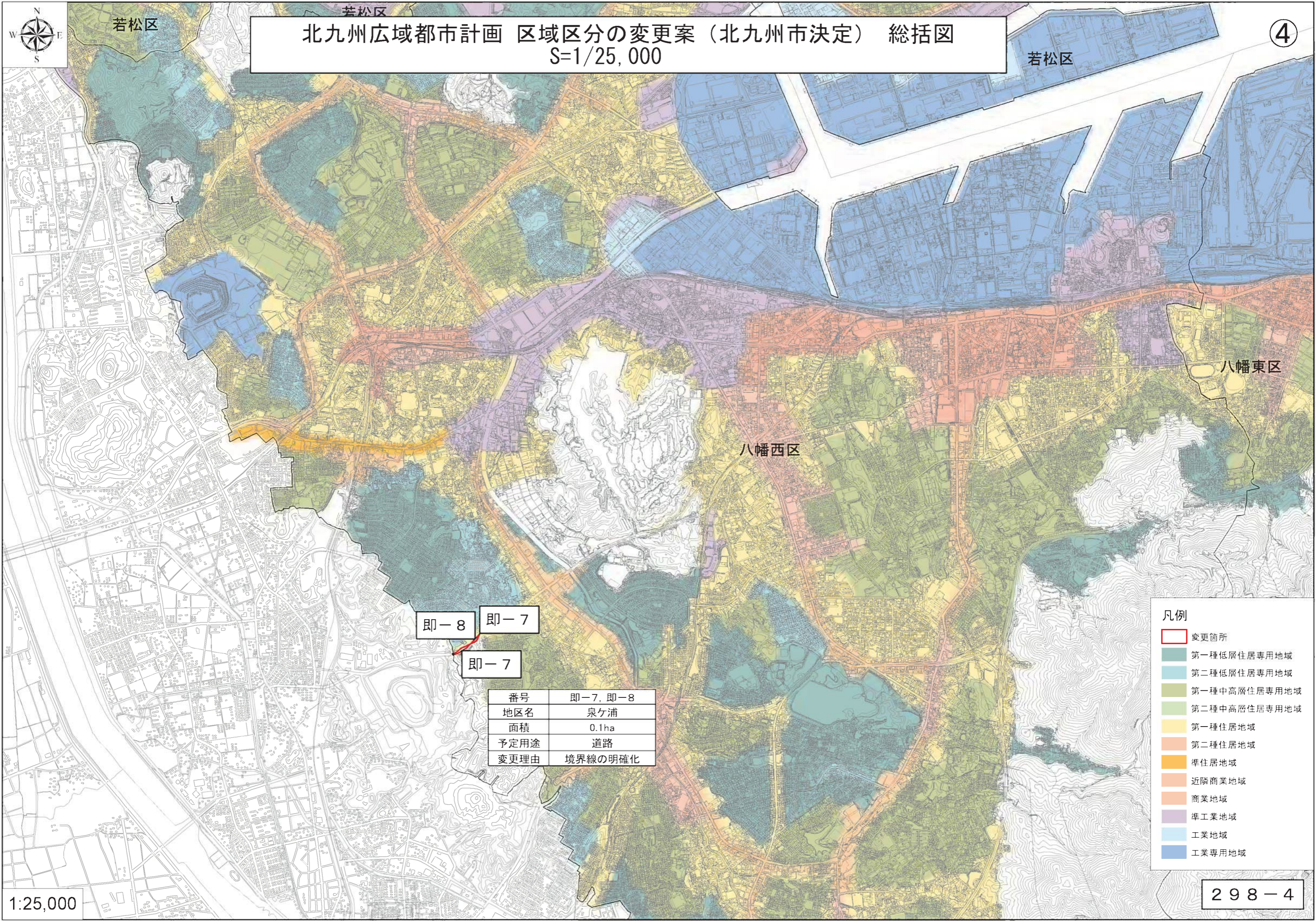
	変更箇所
	第一種低層住居専用地域
	第二種低層住居専用地域
	第一種中高層住居専用地域
	第二種中高層住居専用地域
	第一種住居地域
	第二種住居地域
	準住居地域
	近隣商業地域
	商業地域
	準工業地域
	工業地域
	工業専用地域

1:25,000

298-3



北九州広域都市計画 区域区分の変更案（北九州市決定） 総括図
S=1/25,000



即-8 即-7
即-7

番号	即-7, 即-8
地区名	泉ヶ浦
面積	0.1ha
予定用途	道路
変更理由	境界線の明確化

- 凡例
- 変更箇所
 - 第一種低層住居専用地域
 - 第二種低層住居専用地域
 - 第一種中高層住居専用地域
 - 第二種中高層住居専用地域
 - 第一種住居地域
 - 第二種住居地域
 - 準住居地域
 - 近隣商業地域
 - 商業地域
 - 準工業地域
 - 工業地域
 - 工業専用地域