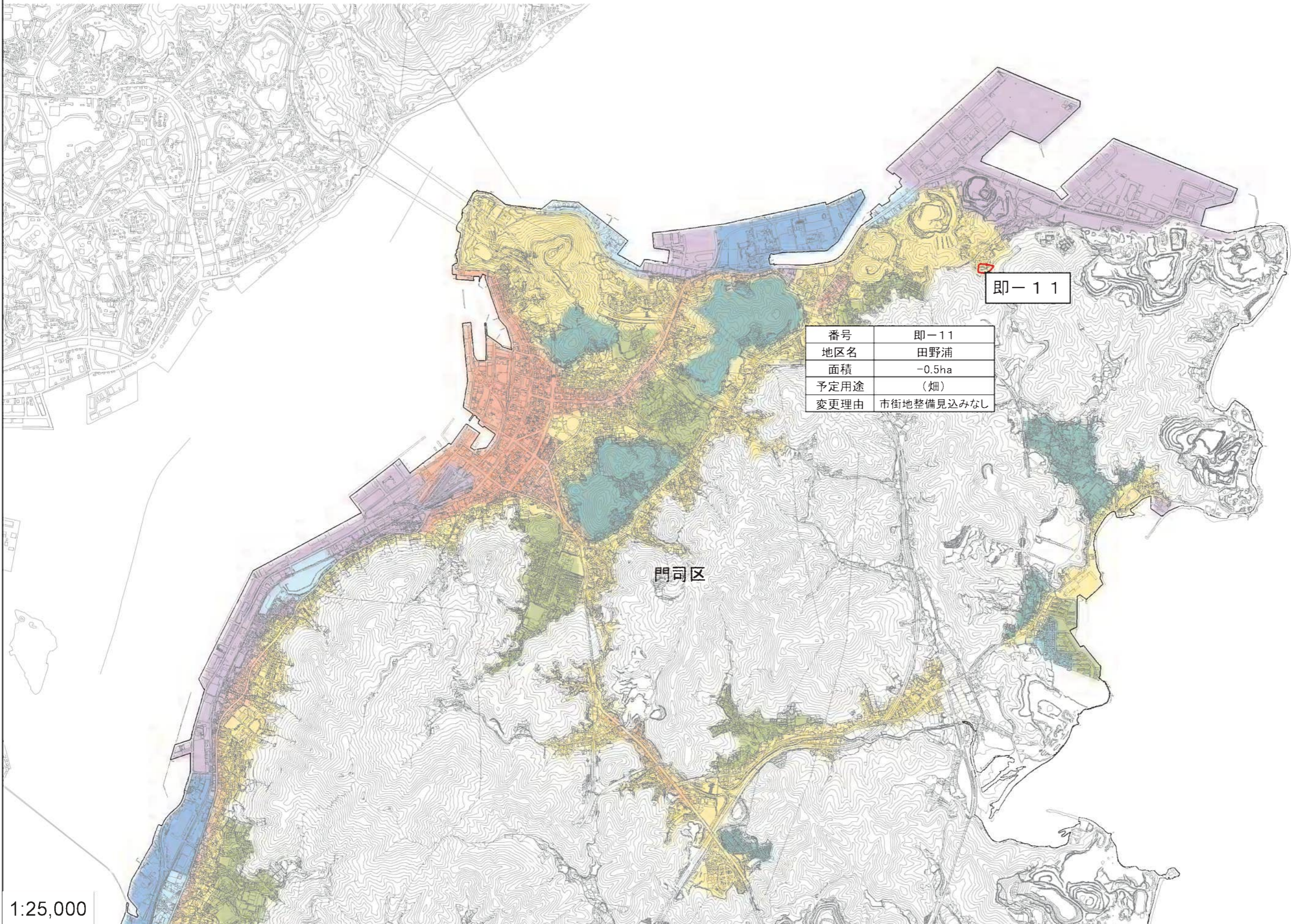




北九州広域都市計画 区域区分の変更案（北九州市決定） 総括図
S=1/25,000

①



番号	即-11
地区名	田野浦
面積	-0.5ha
予定用途	(畑)
変更理由	市街地整備見込みなし

即-11

- 凡例
- 変更箇所
 - 第一種低層住居専用地域
 - 第二種低層住居専用地域
 - 第一種中高層住居専用地域
 - 第二種中高層住居専用地域
 - 第一種住居地域
 - 第二種住居地域
 - 準住居地域
 - 近隣商業地域
 - 商業地域
 - 準工業地域
 - 工業地域
 - 工業専用地域

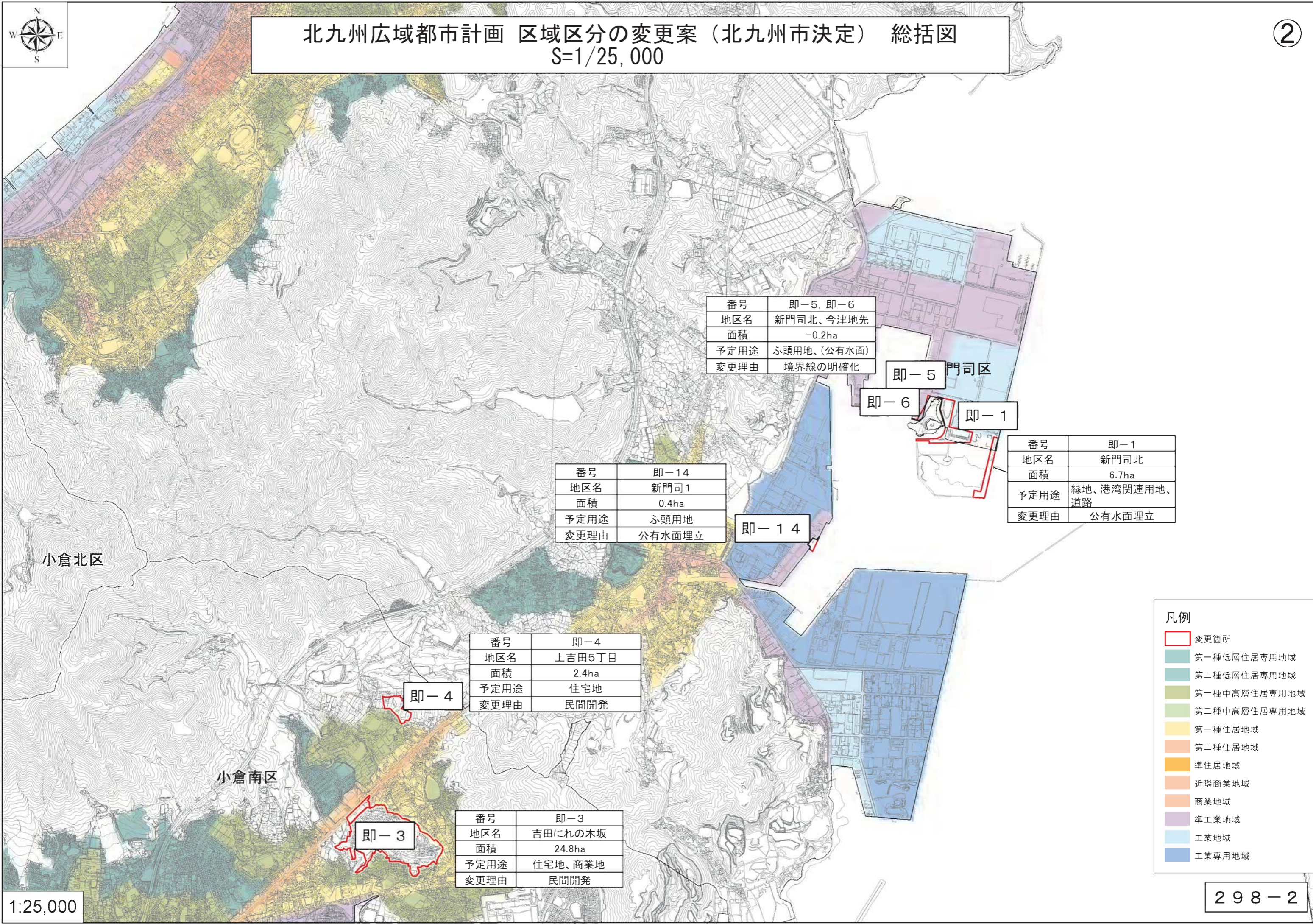
1:25,000

298-1



北九州広域都市計画 区域区分の変更案（北九州市決定） 総括図
S=1/25,000

②



番号	即-5, 即-6
地区名	新門司北、今津地先
面積	-0.2ha
予定用途	ふ頭用地、(公有水面)
変更理由	境界線の明確化

即-5 門司区

即-6

即-1

番号	即-1
地区名	新門司北
面積	6.7ha
予定用途	緑地、港湾関連用地、道路
変更理由	公有水面埋立

番号	即-14
地区名	新門司1
面積	0.4ha
予定用途	ふ頭用地
変更理由	公有水面埋立

即-14

小倉北区

番号	即-4
地区名	上吉田5丁目
面積	2.4ha
予定用途	住宅地
変更理由	民間開発

即-4

小倉南区

番号	即-3
地区名	吉田にれの木坂
面積	24.8ha
予定用途	住宅地、商業地
変更理由	民間開発

即-3

- 凡例
- 変更箇所
 - 第一種低層住居専用地域
 - 第二種低層住居専用地域
 - 第一種中高層住居専用地域
 - 第二種中高層住居専用地域
 - 第一種住居地域
 - 第二種住居地域
 - 準住居地域
 - 近隣商業地域
 - 商業地域
 - 準工業地域
 - 工業地域
 - 工業専用地域

1:25,000