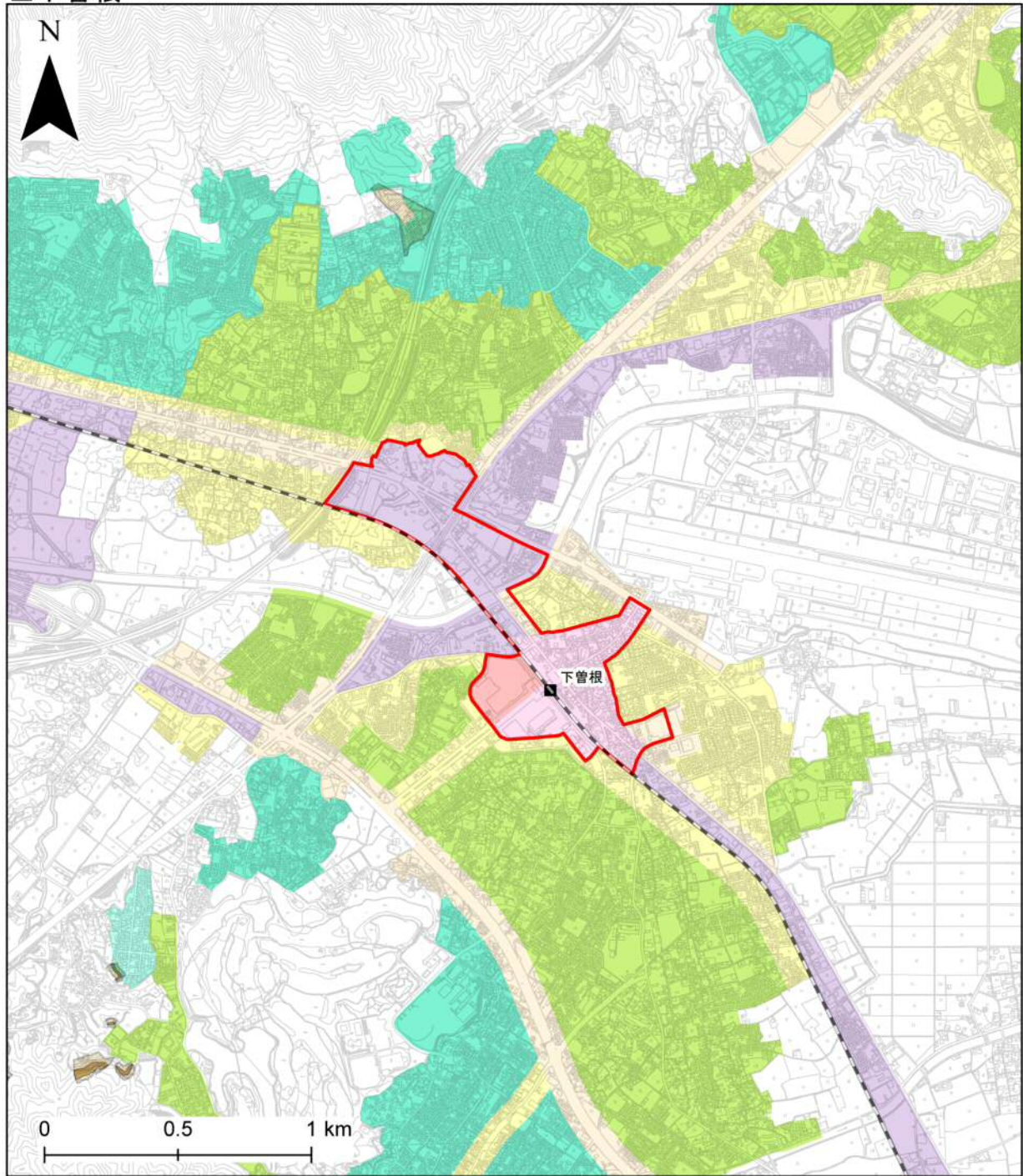


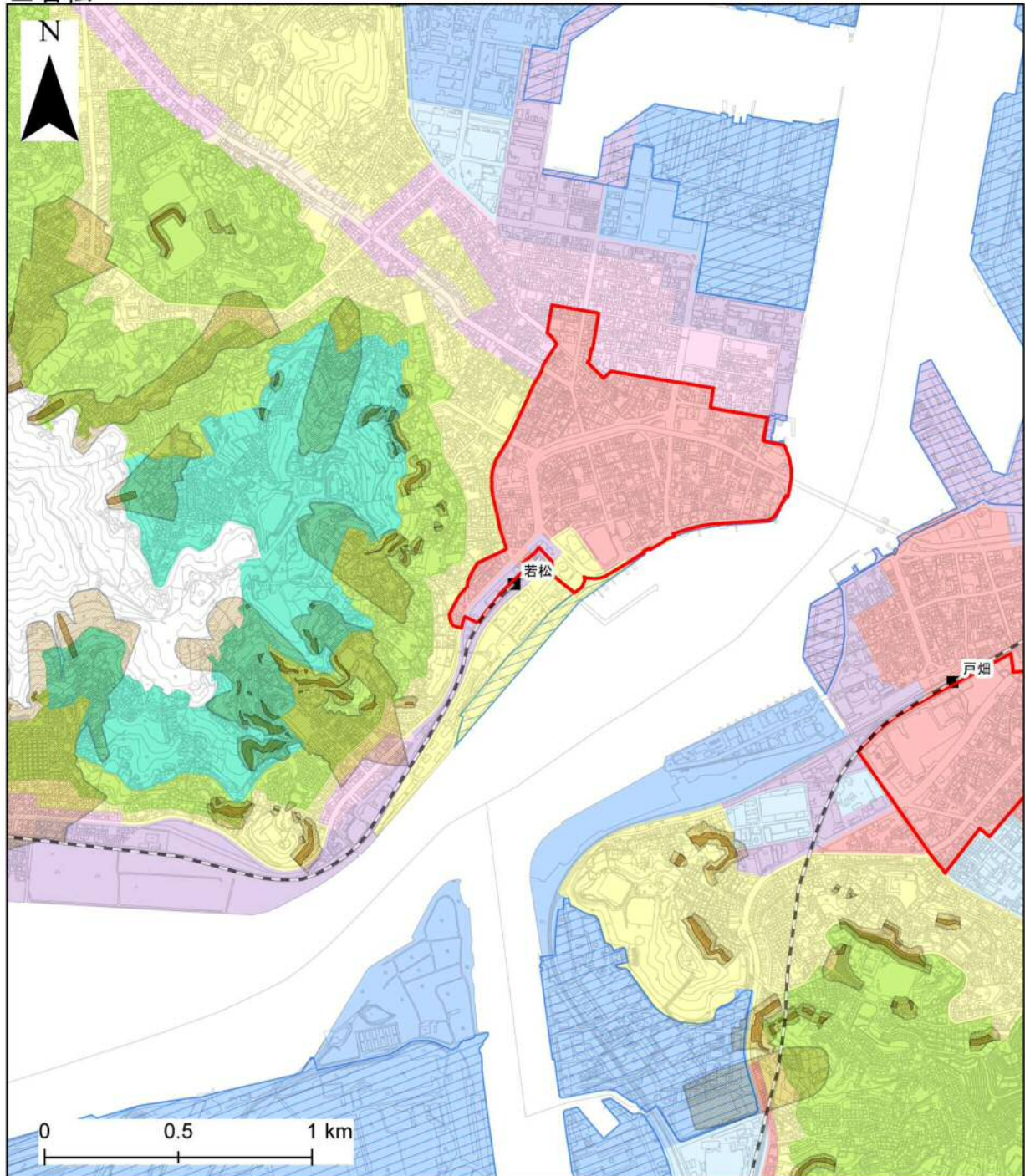
■ 下曾根



凡例

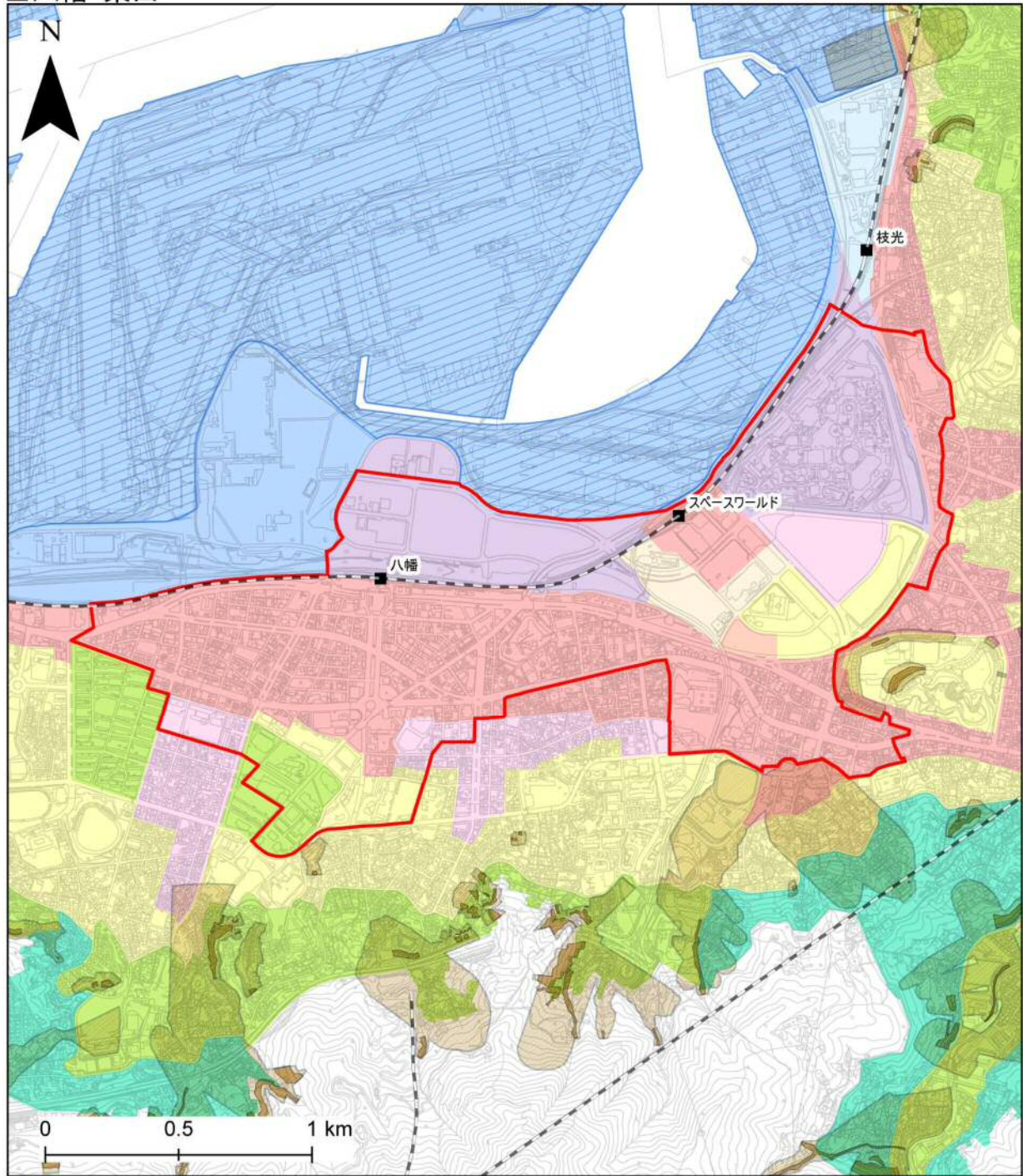
- | | |
|---------------------------------------------------------|-----------------------------------------------------------------------------------------------------|
| ■ 第一種低層住居専用地域 | 都市機能誘導区域 |
| ■ 第二種低層住居専用地域 | 土砂災害特別警戒区域 |
| ■ 第一種中高層住居専用地域 | 土砂災害警戒区域 |
| ■ 第二種中高層住居専用地域 | |
| ■ 第一種住居地域 | |
| ■ 第二種住居地域 | |
| ■ 準住居地域 | |
| ■ 近隣商業地域 | |
| ■ 商業地域 | |
| ■ 準工業地域 | |
| ■ 工業地域 | |
| ■ 工業専用地域 | |

■若松



凡例	
 第一種低層住居専用地域	 都市機能誘導区域
 第二種低層住居専用地域	 土砂災害特別警戒区域
 第一種中高層住居専用地域	 土砂災害警戒区域
 第二種中高層住居専用地域	 臨港地区 (住宅の建築が制限されているもの)
 第一種住居地域	
 第二種住居地域	
 準住居地域	
 近隣商業地域	
 商業地域	
 準工業地域	
 工業地域	
 工業専用地域	

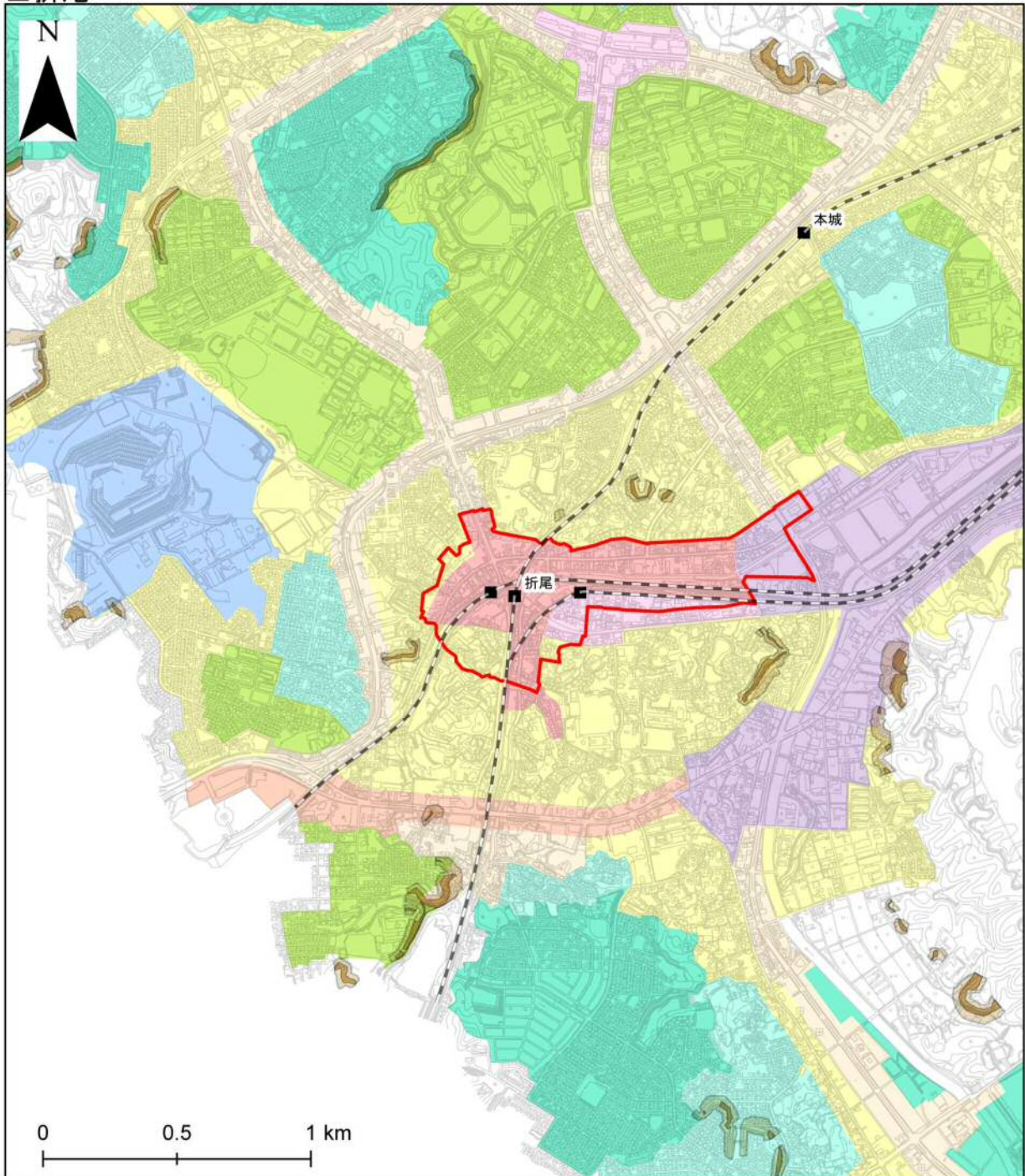
■八幡・東田



凡例

- | | | | |
|-------------------------------------------------------------------------------------|--------------|-------------------------------------------------------------------------------------|------------------------|
|  | 第一種低層住居専用地域 |  | 都市機能誘導区域 |
|  | 第二種低層住居専用地域 |  | 土砂災害特別警戒区域 |
|  | 第一種中高層住居専用地域 |  | 土砂災害警戒区域 |
|  | 第二種中高層住居専用地域 |  | 臨港地区 (住宅の建築が制限されているもの) |
|  | 第一種住居地域 | | |
|  | 第二種住居地域 | | |
|  | 準住居地域 | | |
|  | 近隣商業地域 | | |
|  | 商業地域 | | |
|  | 準工業地域 | | |
|  | 工業地域 | | |
|  | 工業専用地域 | | |

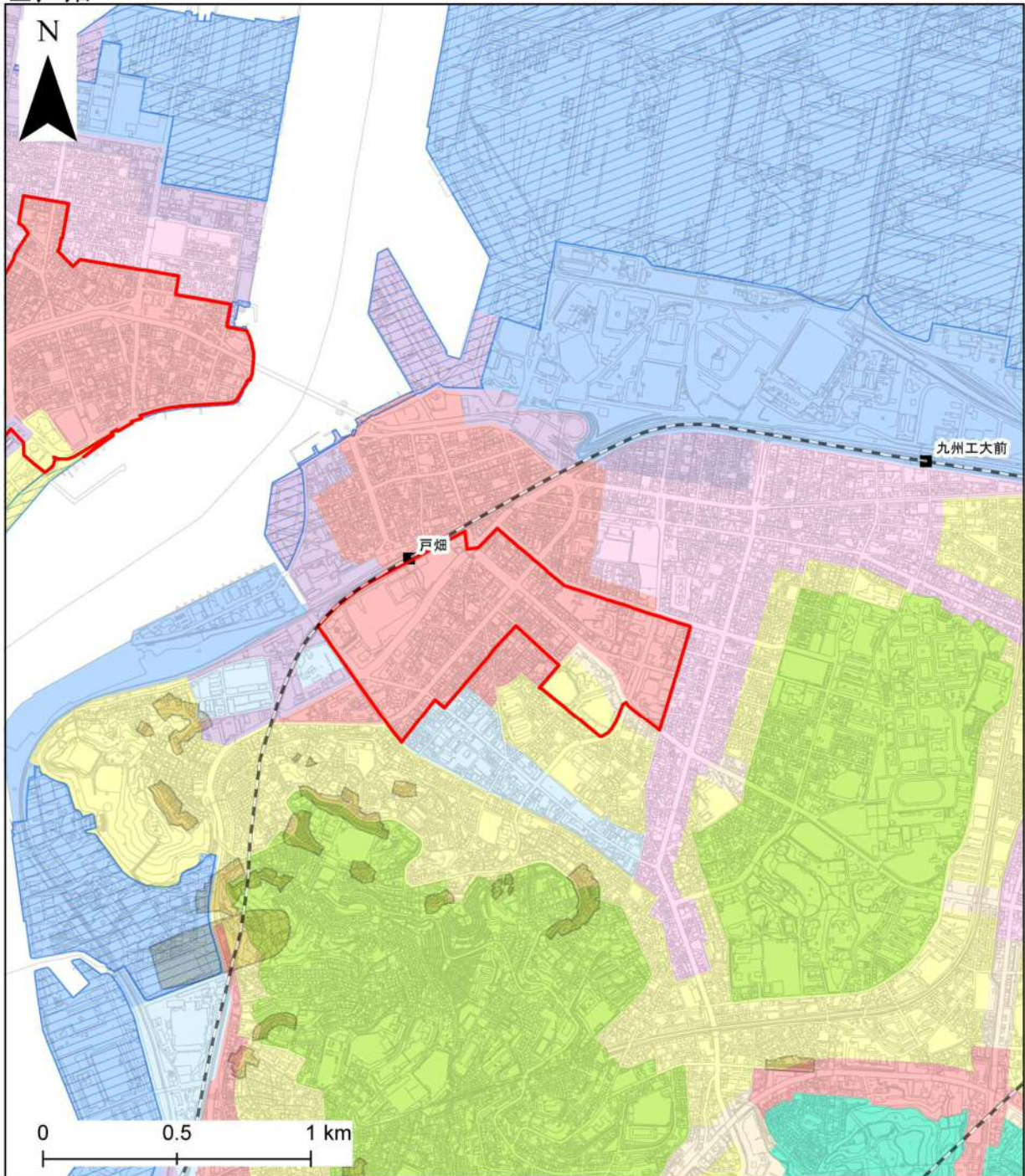
■折尾



凡例

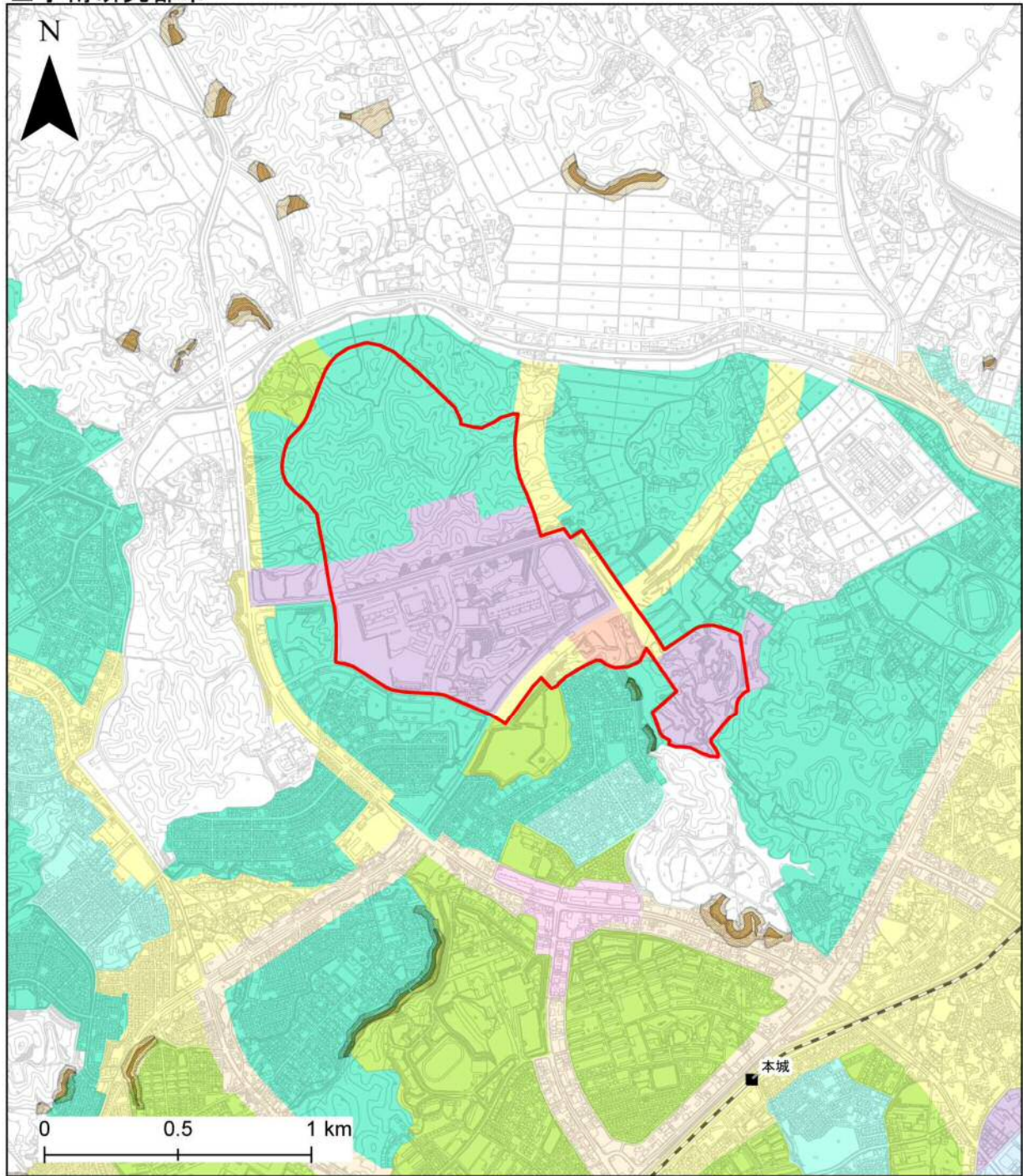
第一種低層住居専用地域	都市機能誘導区域
第二種低層住居専用地域	土砂災害特別警戒区域
第一種中高層住居専用地域	土砂災害警戒区域
第二種中高層住居専用地域	
第一種住居地域	
第二種住居地域	
準住居地域	
近隣商業地域	
商業地域	
準工業地域	
工業地域	
工業専用地域	

■戸畑



- 凡例
- 第一種低層住居専用地域
 - 第二種低層住居専用地域
 - 第一種中高層住居専用地域
 - 第二種中高層住居専用地域
 - 第一種住居地域
 - 第二種住居地域
 - 準住居地域
 - 近隣商業地域
 - 商業地域
 - 準工業地域
 - 工業地域
 - 工業専用地域
 - 都市機能誘導区域
 - 土砂災害特別警戒区域
 - 土砂災害警戒区域
 - 臨港地区 (住宅の建築が制限されているもの)

■ 學術研究都市



凡例	
■ 第一種低層住居専用地域	■ 都市機能誘導区域
■ 第二種低層住居専用地域	■ 土砂災害特別警戒区域
■ 第一種中高層住居専用地域	■ 土砂災害警戒区域
■ 第二種中高層住居専用地域	
■ 第一種住居地域	
■ 第二種住居地域	
■ 準住居地域	
■ 近隣商業地域	
■ 商業地域	
■ 準工業地域	
■ 工業地域	
■ 工業専用地域	

(3) 誘導施設の設定

北九州都市計画区域マスタープランと整合を図りながら、都市機能誘導区域（都心・副都心・地域拠点）において、高次の都市機能を誘導していくことから、同都市計画区域マスタープランにおける大規模集客施設（拠点に立地を誘導する施設）を誘導施設とします。

拠点名	誘導施設
小倉都心	商業施設等：商業施設、スタジアム、文化ホール、劇場、映画館等不特定多数の人が利用する施設であり、施設の床面積の合計が10,000㎡を超えるもの 公共施設：国県市の拠点施設（庁舎、区役所、基幹図書館） 病院：病床数200床を超えるもの 大学等：学生数が500名を超えるもの
黒崎副都心	
門司港	
門司	
城野	
徳力・守恒	
下曽根	
若松	
八幡・東田	
折尾	
戸畑	
学術研究都市	