

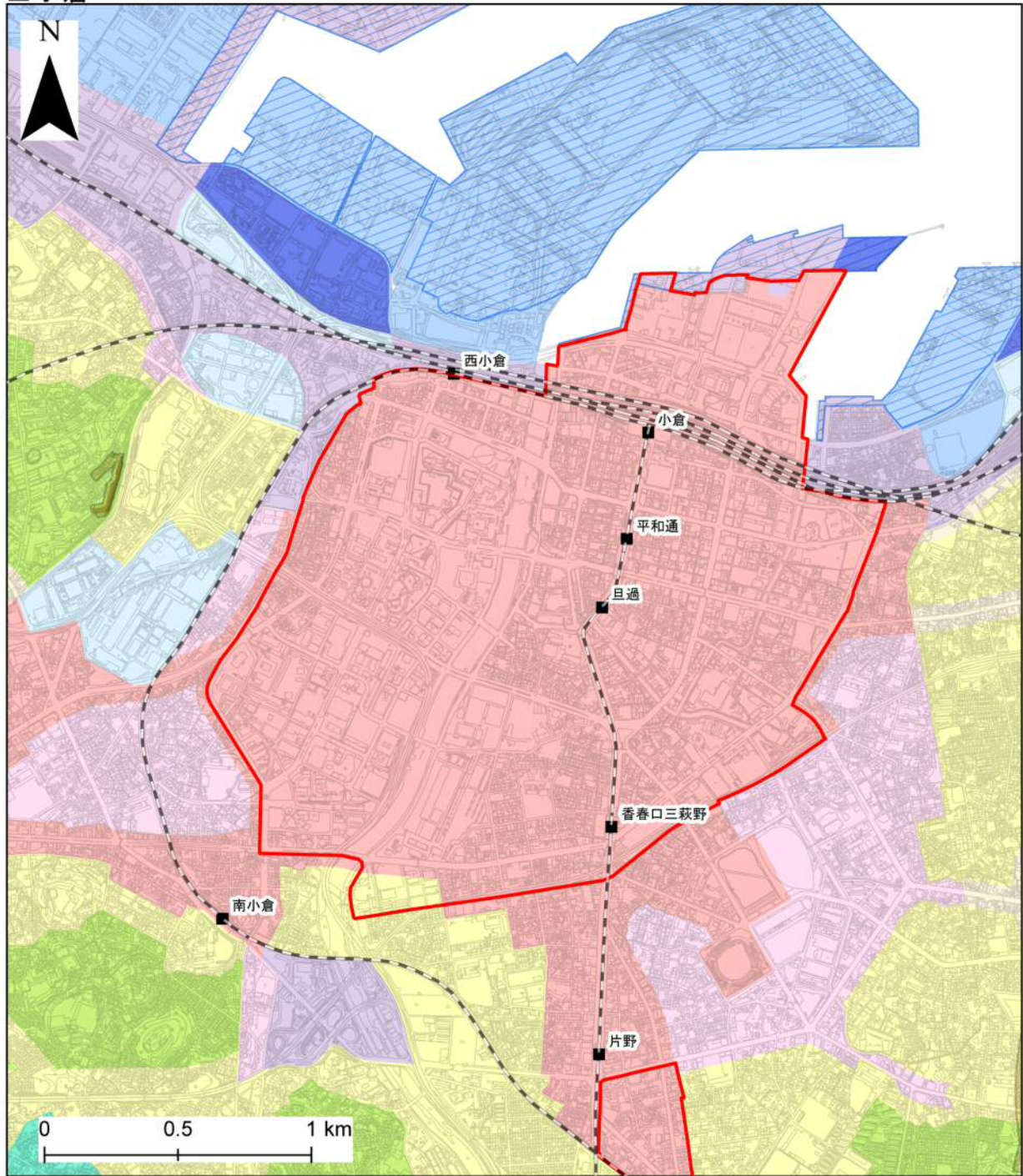
凡例

- 市街化区域
- 公共交通軸
- 都市機能誘導区域

図 都市機能誘導区域



■小倉

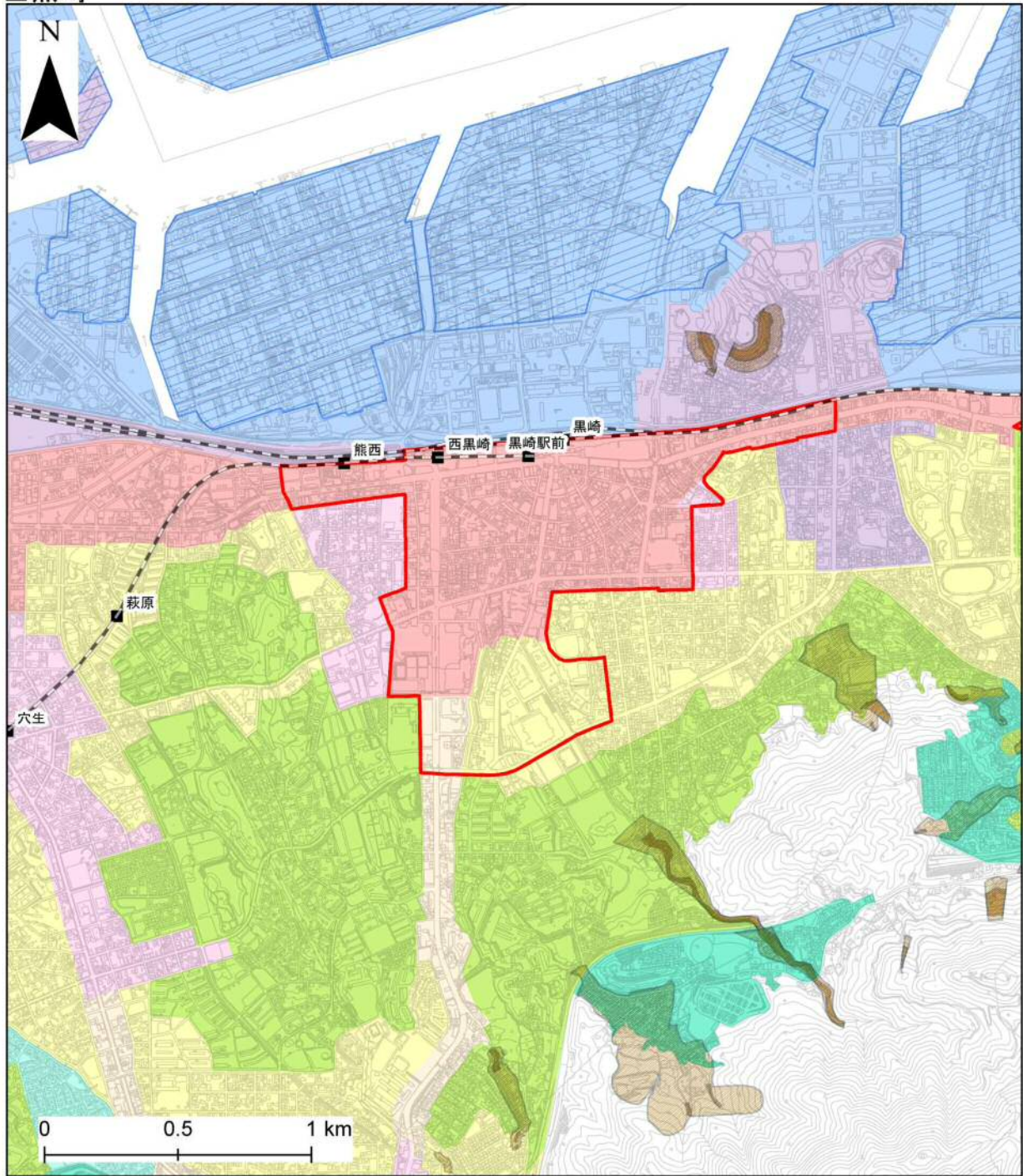


凡例

- |              |  |
|--------------|--|
| 第一種低層住居専用地域  | 都市機能誘導区域                                     |
| 第二種低層住居専用地域  | 土砂災害特別警戒区域                                   |
| 第一種中高層住居専用地域 | 土砂災害警戒区域                                     |
| 第二種中高層住居専用地域 | 臨港地区 (住宅の建築が制限されているもの)                       |
| 第一種住居地域      | 工業地域のうち工業専用地域又は臨港地区と隣接し、かつ、一体的な土地利用がなされている区域 |
| 第二種住居地域      |  |
| 準住居地域        |  |
| 近隣商業地域       |  |
| 商業地域         |  |
| 準工業地域        |  |
| 工業地域         |  |
| 工業専用地域       |  |



■ 黒崎

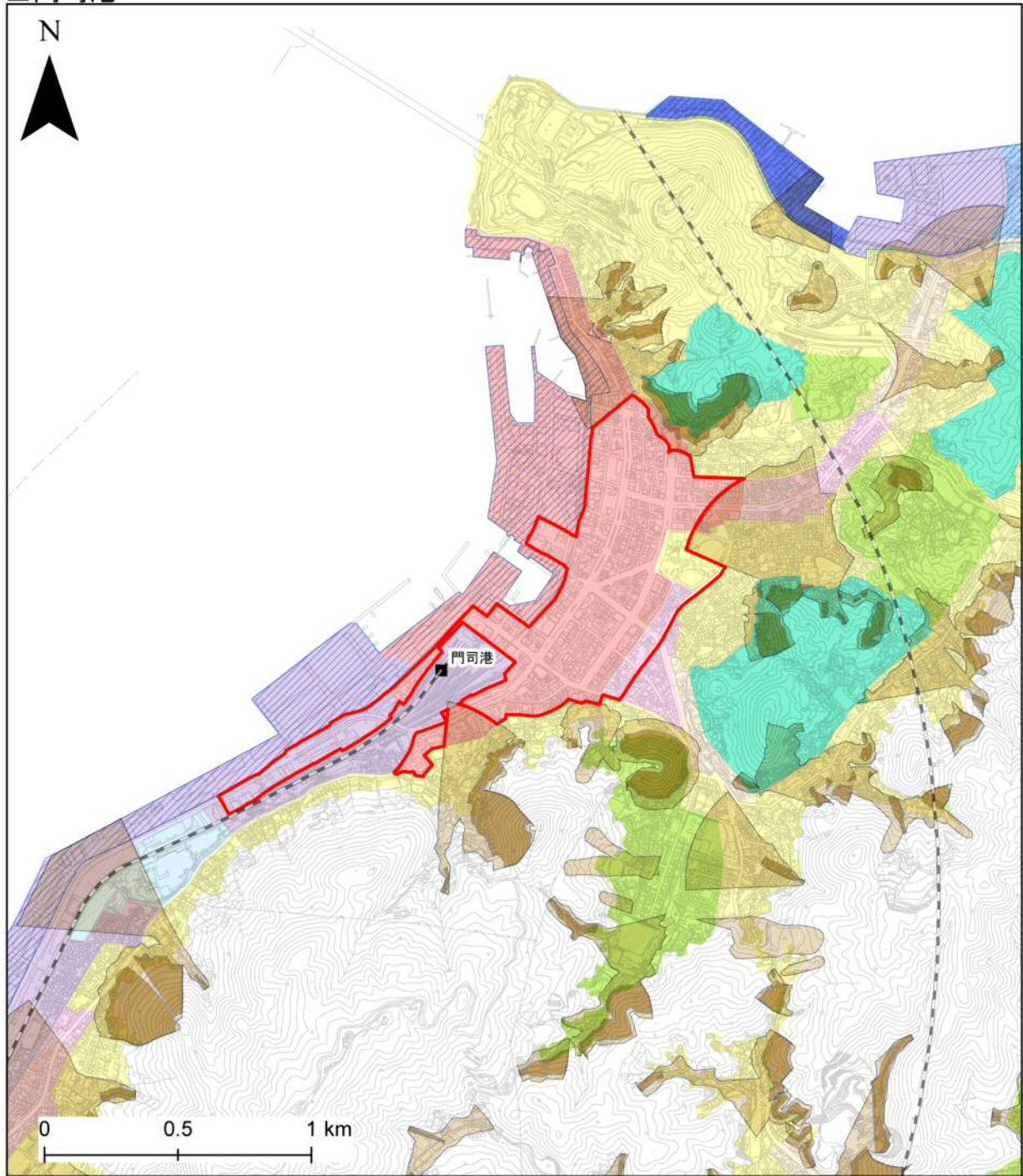


凡例

- |   |   |
|---|---|
| <span style="display:inline-block; width:15px; height:15px; background-color:#90EE90; border:1px solid black;"></span> 第一種低層住居専用地域  | <span style="display:inline-block; width:15px; height:15px; border:2px solid red;"></span> 都市機能誘導区域   |
| <span style="display:inline-block; width:15px; height:15px; background-color:#90EE90; border:1px solid black;"></span> 第二種低層住居専用地域  | <span style="display:inline-block; width:15px; height:15px; background-color:#D2B48C; border:1px solid black;"></span> 土砂災害特別警戒区域             |
| <span style="display:inline-block; width:15px; height:15px; background-color:#90EE90; border:1px solid black;"></span> 第一種中高層住居専用地域 | <span style="display:inline-block; width:15px; height:15px; background-color:#D2B48C; border:1px solid black;"></span> 土砂災害警戒区域               |
| <span style="display:inline-block; width:15px; height:15px; background-color:#FFFF00; border:1px solid black;"></span> 第二種中高層住居専用地域 | <span style="display:inline-block; width:15px; height:15px; background-color:#ADD8E6; border:1px solid black;"></span> 臨港地区 (住宅の建築が制限されているもの) |
| <span style="display:inline-block; width:15px; height:15px; background-color:#FFDAB9; border:1px solid black;"></span> 第一種住居地域      |   |
| <span style="display:inline-block; width:15px; height:15px; background-color:#FFDAB9; border:1px solid black;"></span> 第二種住居地域      |   |
| <span style="display:inline-block; width:15px; height:15px; background-color:#FFDAB9; border:1px solid black;"></span> 準住居地域        |   |
| <span style="display:inline-block; width:15px; height:15px; background-color:#FFDAB9; border:1px solid black;"></span> 近隣商業地域       |   |
| <span style="display:inline-block; width:15px; height:15px; background-color:#FFDAB9; border:1px solid black;"></span> 商業地域         |   |
| <span style="display:inline-block; width:15px; height:15px; background-color:#FFDAB9; border:1px solid black;"></span> 準工業地域        |   |
| <span style="display:inline-block; width:15px; height:15px; background-color:#FFDAB9; border:1px solid black;"></span> 工業地域         |   |
| <span style="display:inline-block; width:15px; height:15px; background-color:#FFDAB9; border:1px solid black;"></span> 工業専用地域       |   |



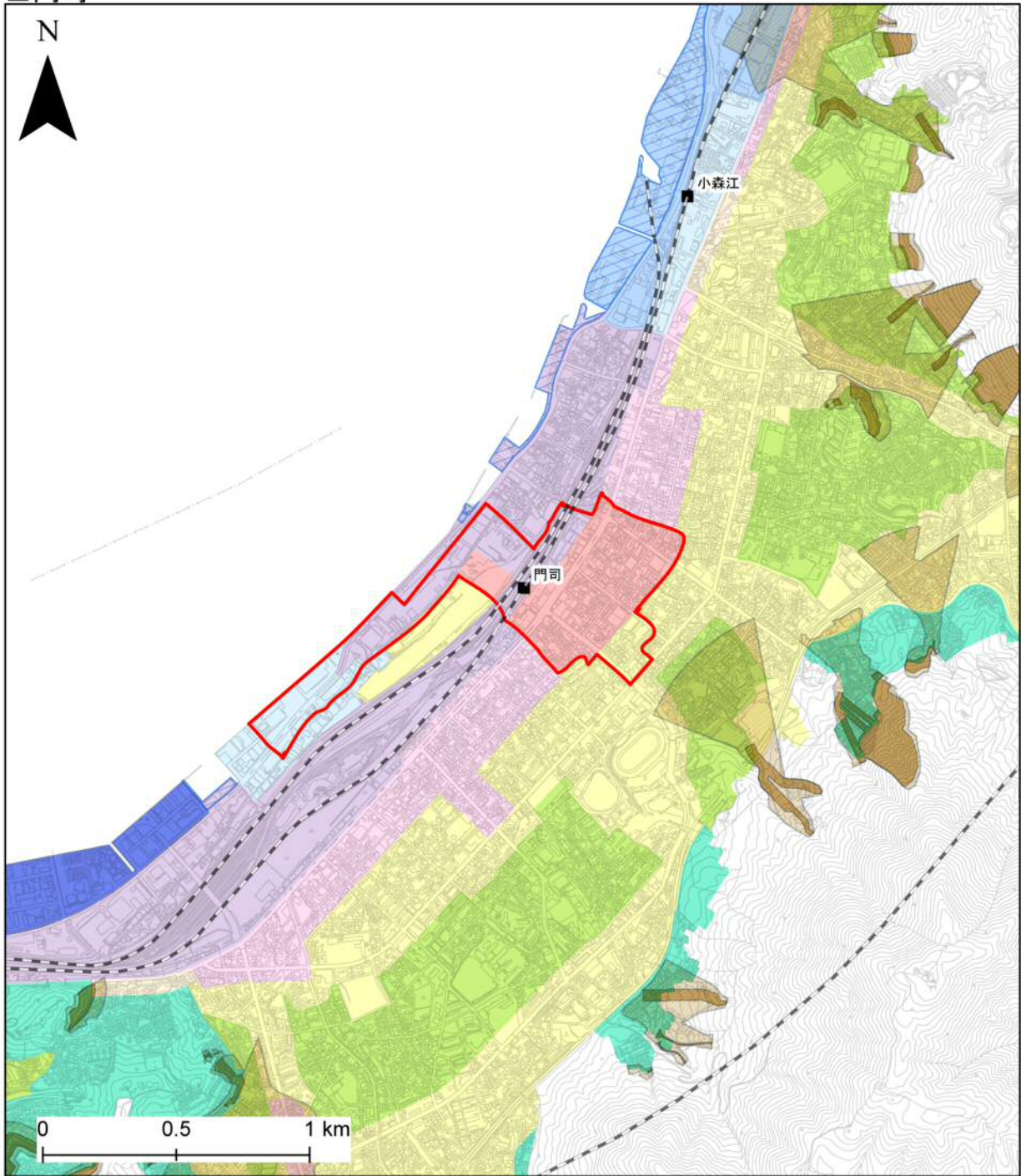
■門司港



凡例

- |              |  |
|--------------|--|
| 第一種低層住居専用地域  | 都市機能誘導区域                                     |
| 第二種低層住居専用地域  | 土砂災害特別警戒区域                                   |
| 第一種中高層住居専用地域 | 土砂災害警戒区域                                     |
| 第二種中高層住居専用地域 | 臨港地区 (住宅の建築が制限されているもの)                       |
| 第一種住居地域      | 工業地域のうち工業専用地域又は臨港地区と隣接し、かつ、一体的な土地利用がなされている区域 |
| 第二種住居地域      |  |
| 準住居地域        |  |
| 近隣商業地域       |  |
| 商業地域         |  |
| 準工業地域        |  |
| 工業地域         |  |
| 工業専用地域       |  |

■ 門司

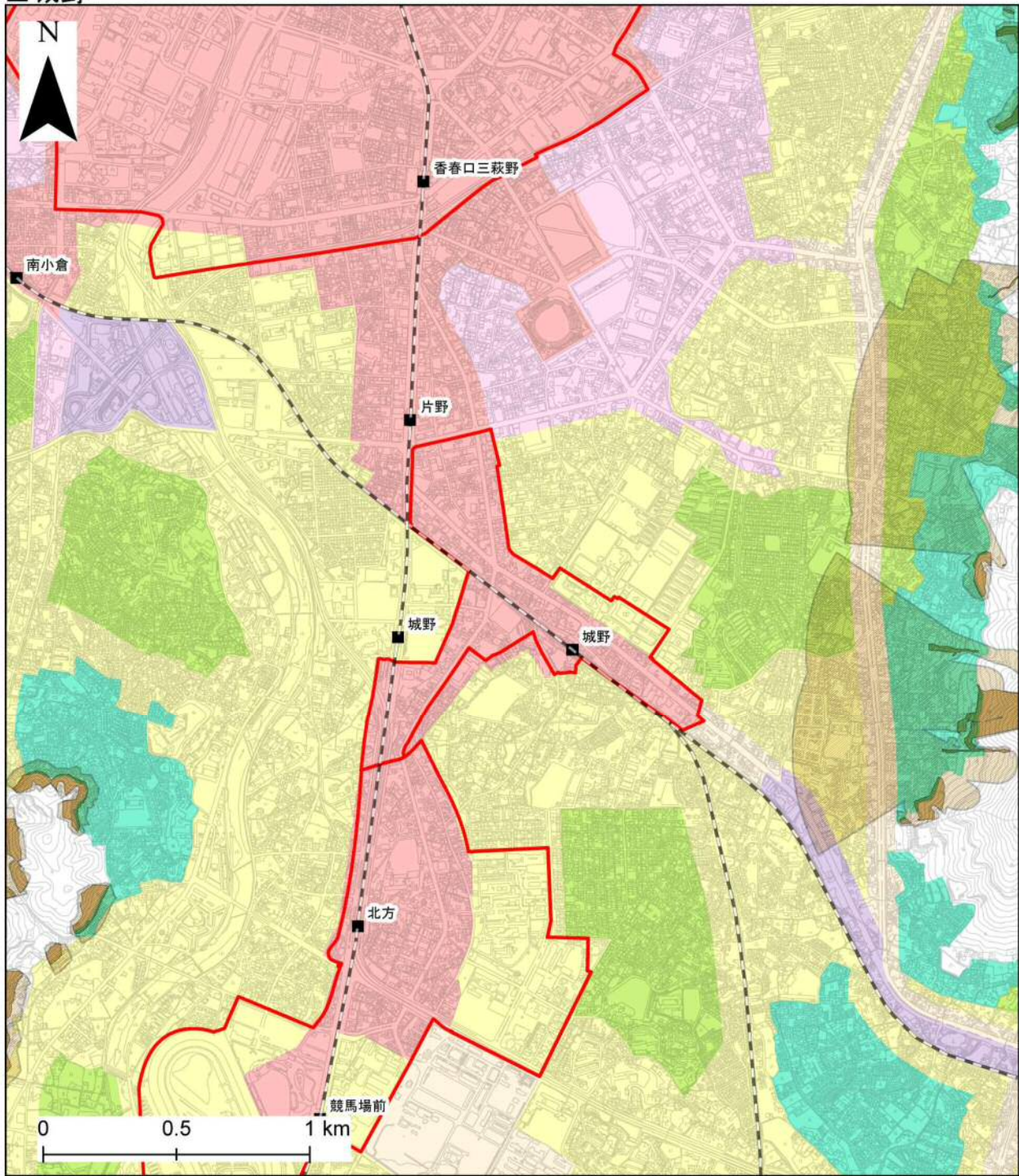


凡例

- |              |  |
|--------------|--|
| 第一種低層住居専用地域  | 都市機能誘導区域                                     |
| 第二種低層住居専用地域  | 土砂災害特別警戒区域                                   |
| 第一種中高層住居専用地域 | 土砂災害警戒区域                                     |
| 第二種中高層住居専用地域 | 臨港地区 (住宅の建築が制限されているもの)                       |
| 第一種住居地域      | 工業地域のうち工業専用地域又は臨港地区と隣接し、かつ、一体的な土地利用がなされている区域 |
| 第二種住居地域      |  |
| 準住居地域        |  |
| 近隣商業地域       |  |
| 商業地域         |  |
| 準工業地域        |  |
| 工業地域         |  |
| 工業専用地域       |  |



■城野

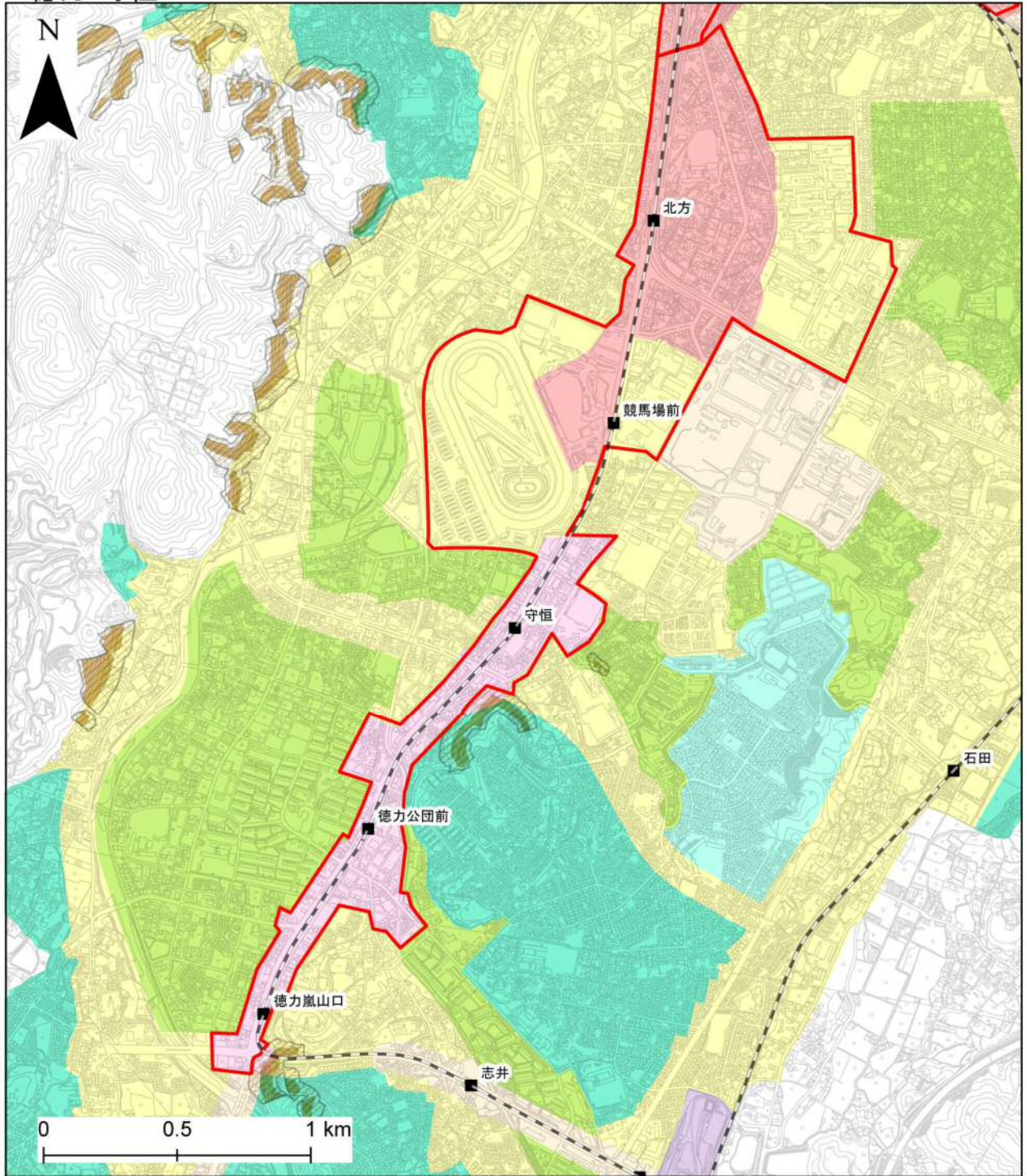


凡例

|  |              |  |            |
|--|--------------|--|------------|
|  | 第一種低層住居専用地域  |  | 都市機能誘導区域   |
|  | 第二種低層住居専用地域  |  | 土砂災害特別警戒区域 |
|  | 第一種中高層住居専用地域 |  | 土砂災害警戒区域   |
|  | 第二種中高層住居専用地域 |  |            |
|  | 第一種住居地域      |  |            |
|  | 第二種住居地域      |  |            |
|  | 準住居地域        |  |            |
|  | 近隣商業地域       |  |            |
|  | 商業地域         |  |            |
|  | 準工業地域        |  |            |
|  | 工業地域         |  |            |
|  | 工業専用地域       |  |            |



■ 德力・守恒



凡例

- |  |  |
|--|--|
|  第一種低層住居専用地域  |  都市機能誘導区域   |
|  第二種低層住居専用地域  |  土砂災害特別警戒区域 |
|  第一種中高層住居専用地域 |  土砂災害警戒区域   |
|  第二種中高層住居専用地域 |  |
|  第一種住居地域      |  |
|  第二種住居地域      |  |
|  準住居地域        |  |
|  近隣商業地域       |  |
|  商業地域         |  |
|  準工業地域        |  |
|  工業地域         |  |
|  工業専用地域       |  |