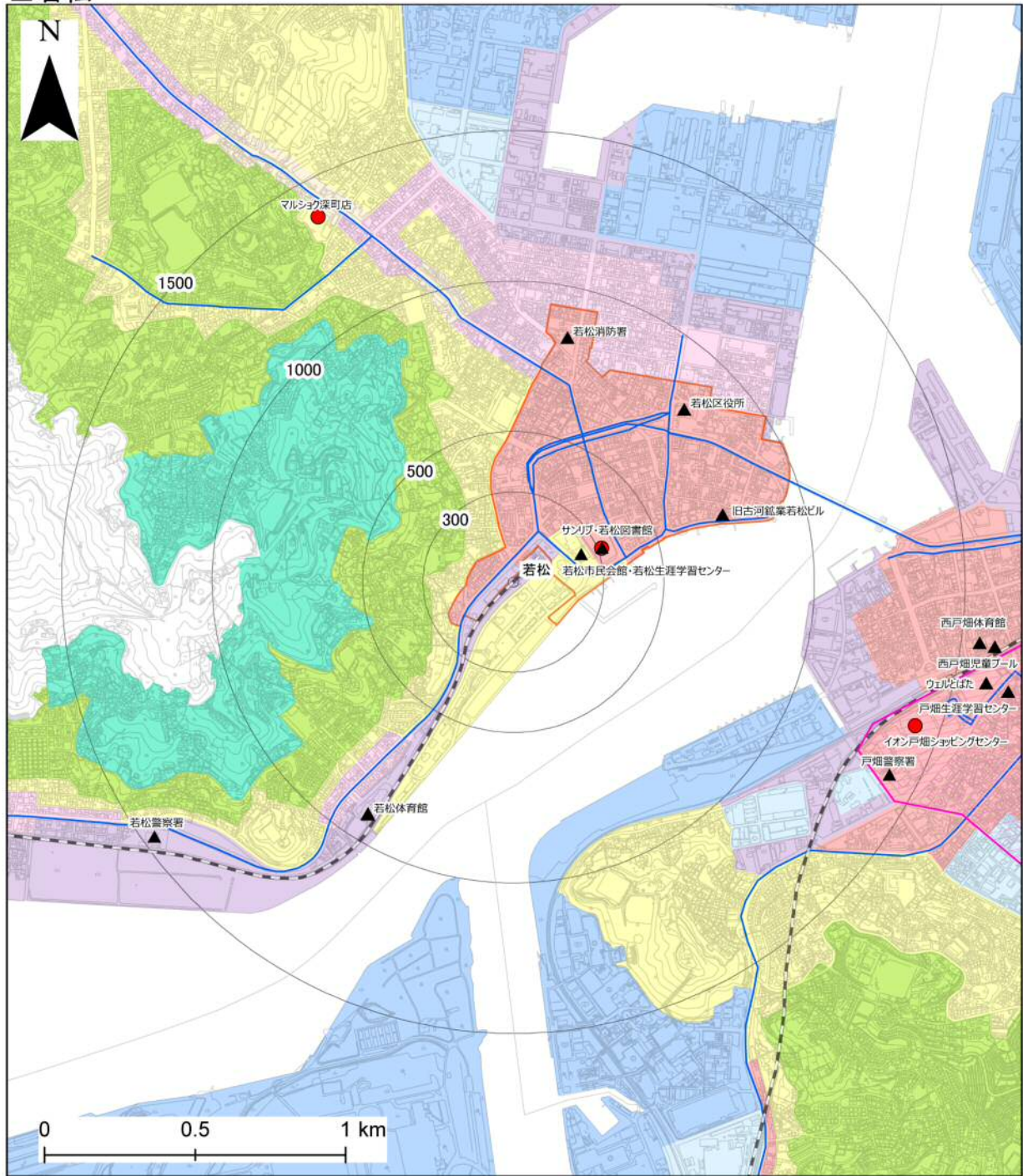
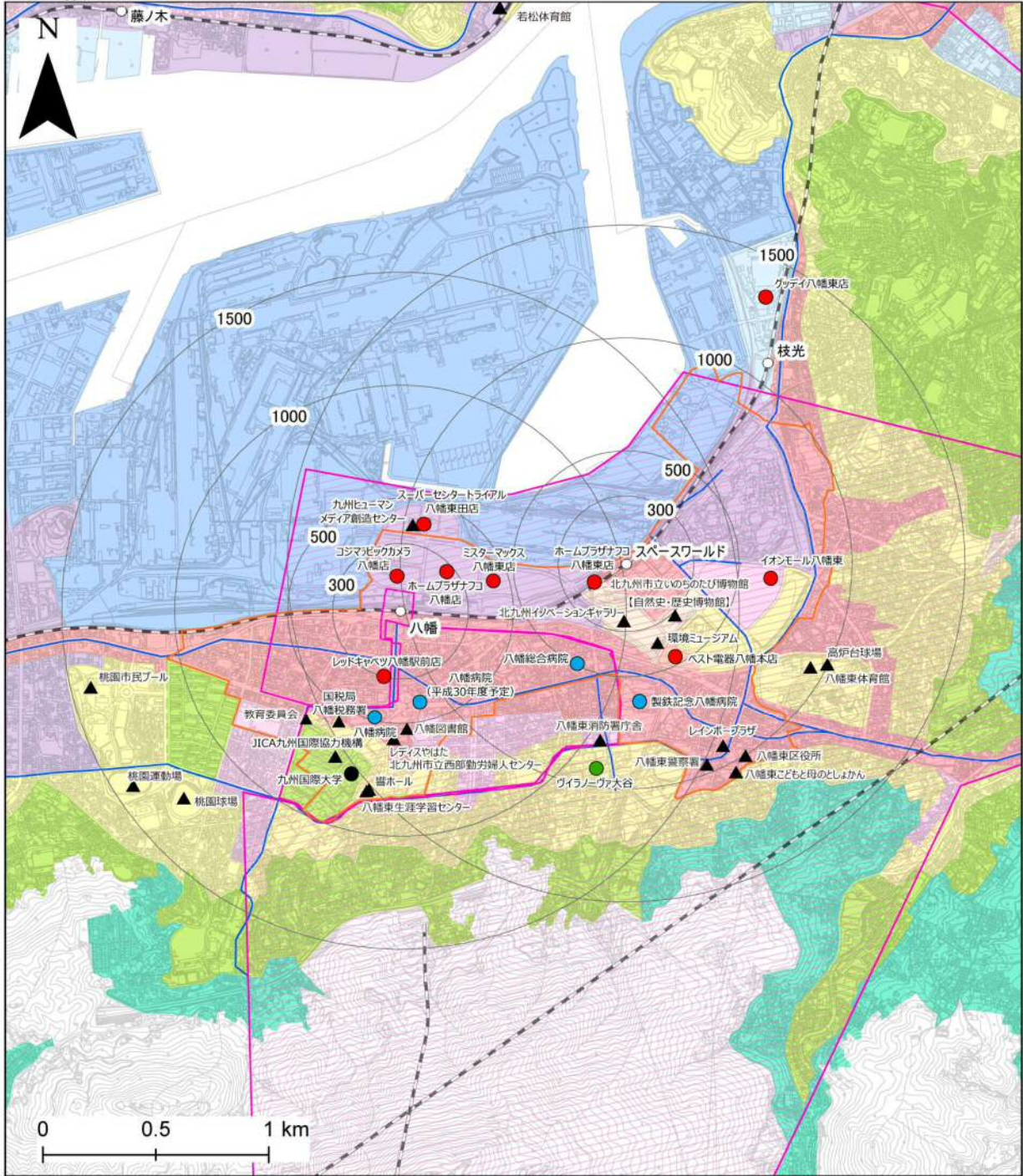


■ 若松



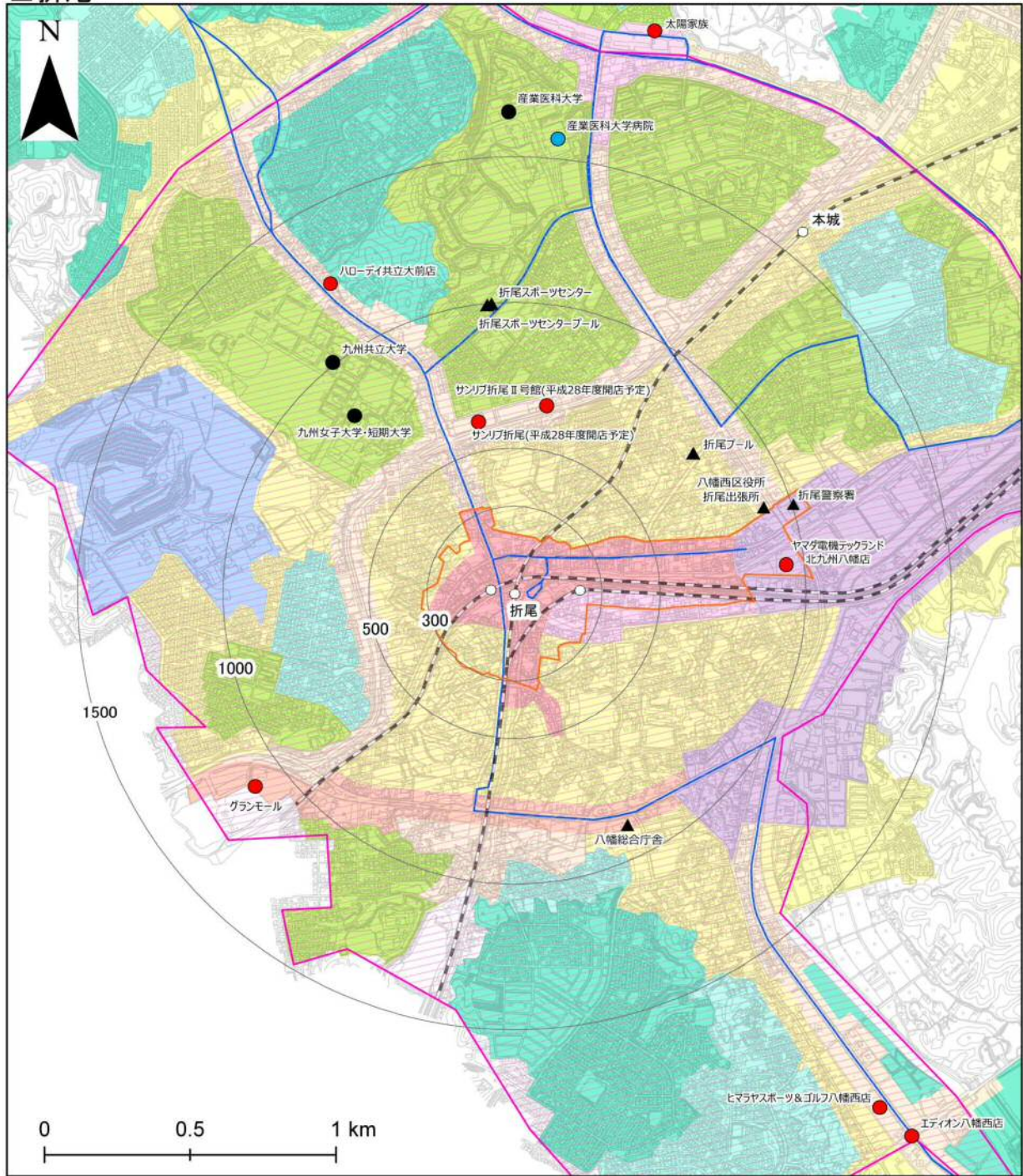
凡例	
	公共交通軸
	第一種低層住居専用地域
	第二種低層住居専用地域
	第一種中高層住居専用地域
	第二種中高層住居専用地域
	第一種住居地域
	第二種住居地域
	準住居地域
	近隣商業地域
	商業地域
	準工業地域
	工業地域
	工業専用地域
	区域マスを位置付けられている広域拠点・拠点
	都市再生整備計画区域
	小売店舗(売場面積3,000㎡以上)
	公共施設

# ■八幡



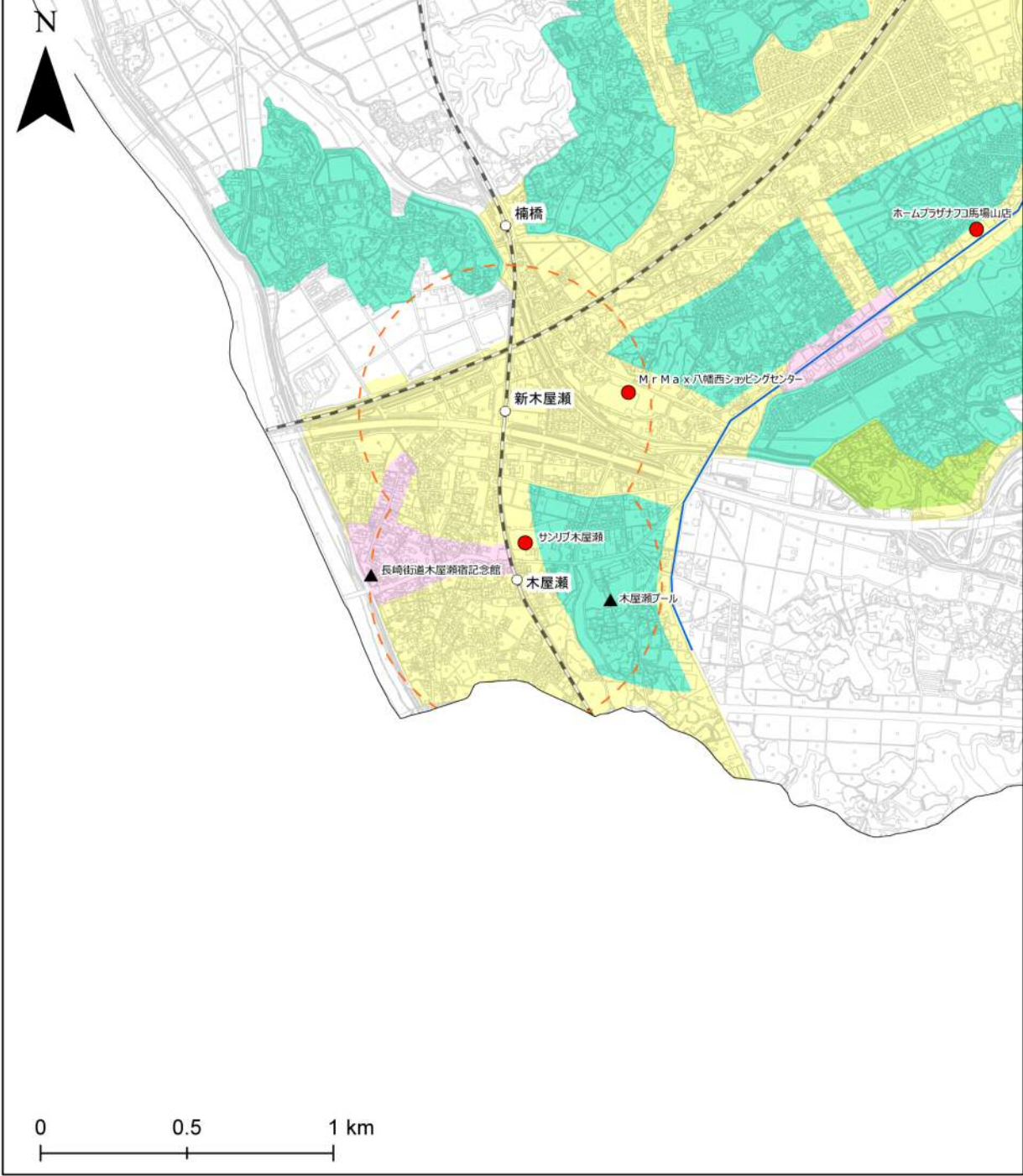
凡例	
	公共交通軸
	第一種低層住居専用地域
	第二種低層住居専用地域
	第一種中高層住居専用地域
	第二種中高層住居専用地域
	第一種住居地域
	第二種住居地域
	準住居地域
	近隣商業地域
	商業地域
	準工業地域
	工業地域
	工業専用地域
	区域マスを位置付けられている広域拠点・拠点
	都市再生整備計画区域
	小売店舗(売場面積3,000㎡以上)
	医療施設(病床数200床以上)
	福祉施設(収容人数200人以上)
	大学・短期大学(学生数500人以上)
	公共施設

# ■折尾



凡例	
	公共交通軸
	第一種低層住居専用地域
	第二種低層住居専用地域
	第一種中高層住居専用地域
	第二種中高層住居専用地域
	第一種住居地域
	第二種住居地域
	準住居地域
	近隣商業地域
	商業地域
	準工業地域
	工業地域
	工業専用地域
	区域マスを位置付けられている広域拠点・拠点
	都市再生整備計画区域
	小売店舗 (売場面積3,000㎡以上)
	医療施設 (病床数200床以上)
	大学・短期大学 (学生数500人以上)
	公共施設

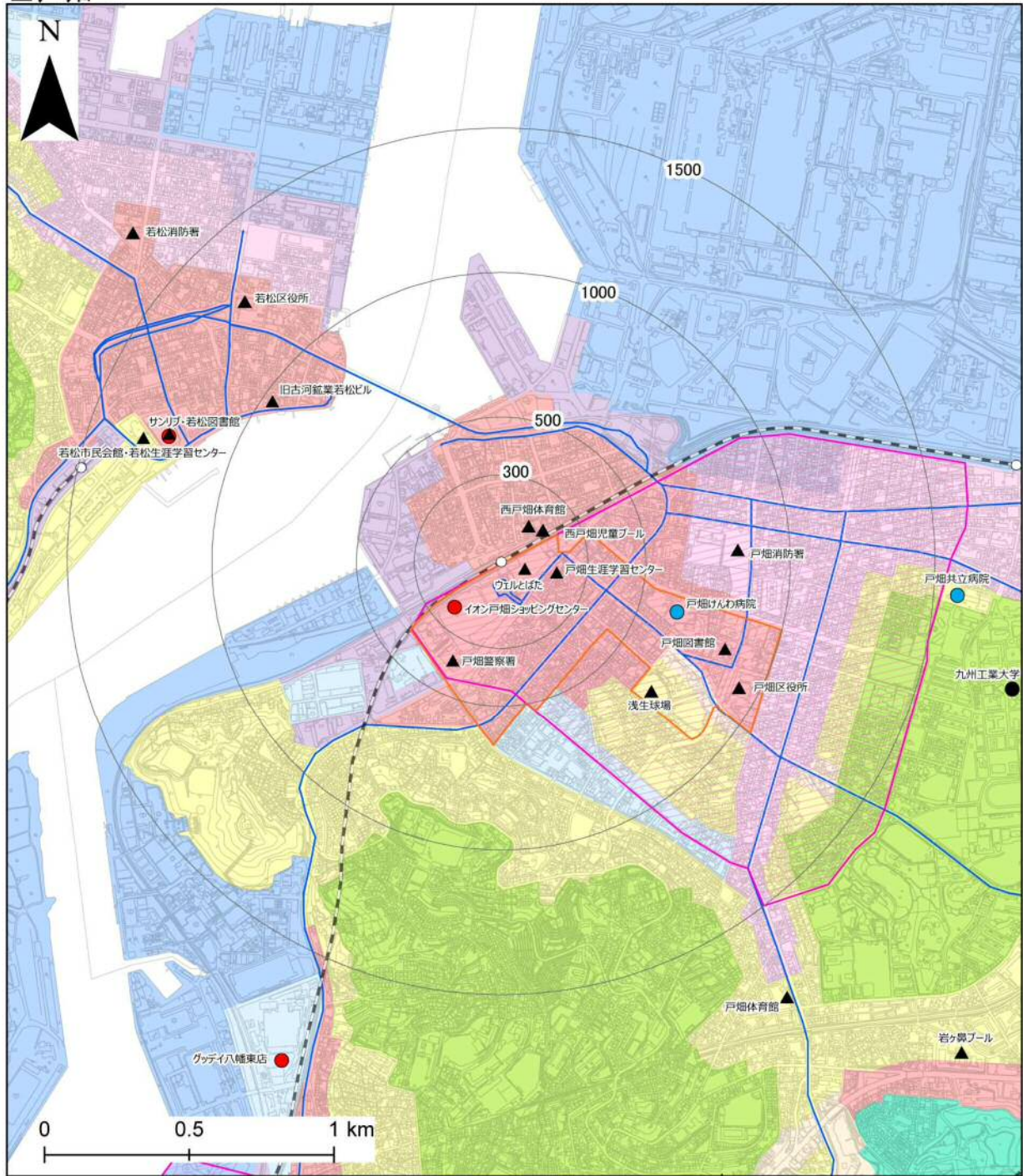
■八幡南



凡例

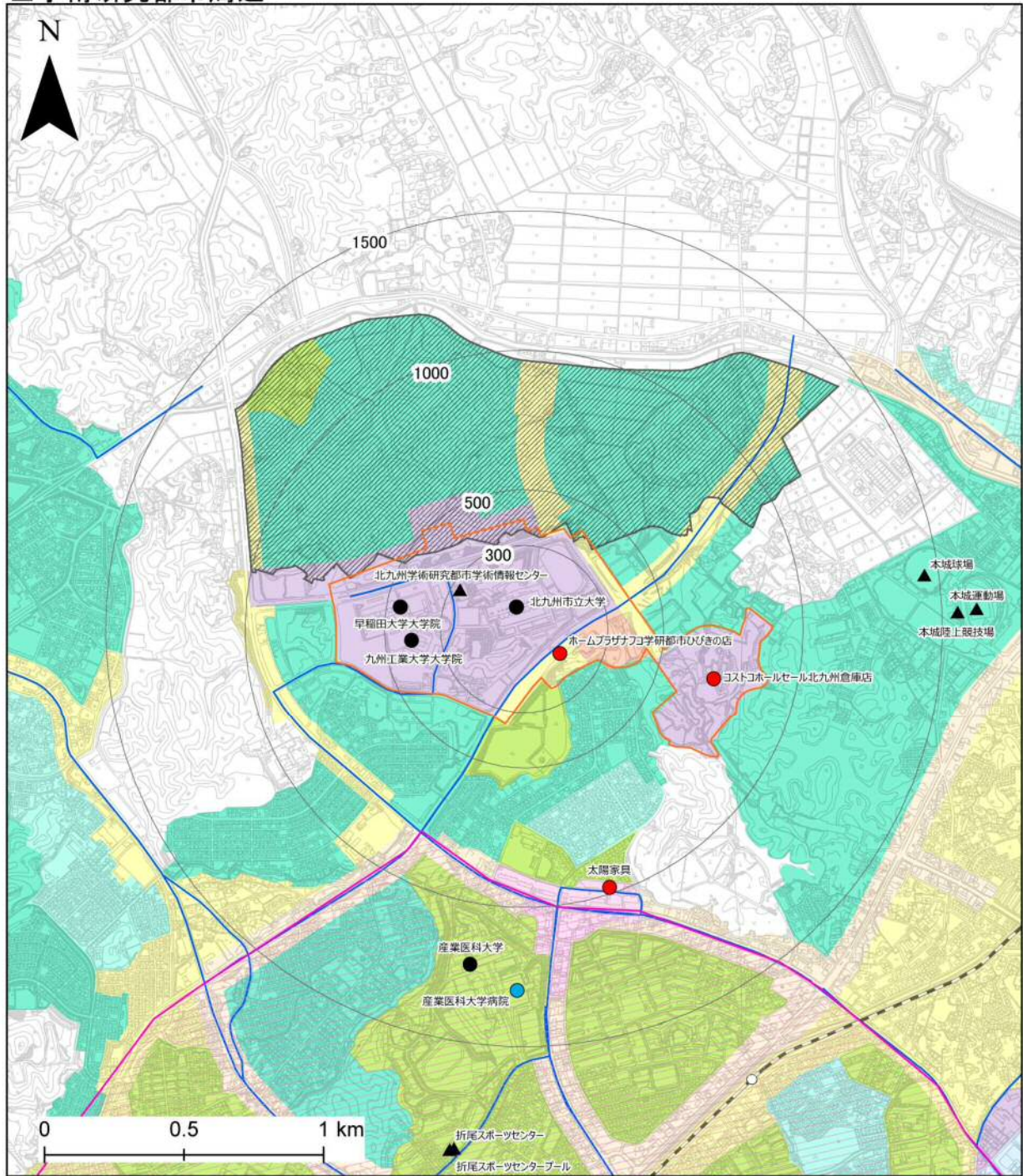
	公共交通軸		主要駅から半径500m		小売店舗(売場面積3,000以上)
	第一種低層住居専用地域				公共施設
	第二種低層住居専用地域				
	第一種中高層住居専用地域				
	第二種中高層住居専用地域				
	第一種住居地域				
	第二種住居地域				
	準住居地域				
	近隣商業地域				
	商業地域				
	準工業地域				
	工業地域				
	工業専用地域				

# 戸畑



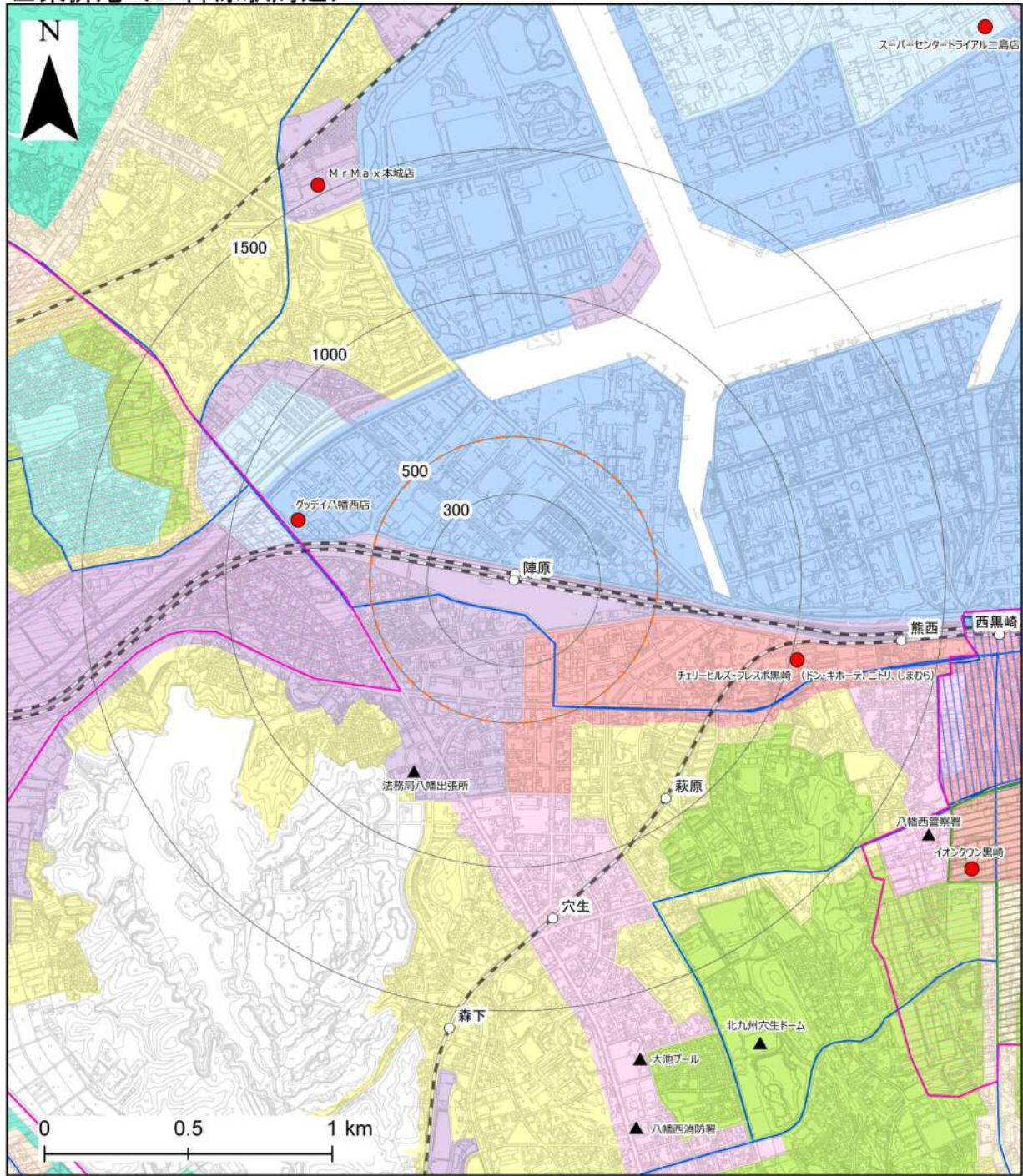
凡例	
	公共交通軸
	第一種低層住居専用地域
	第二種低層住居専用地域
	第一種中高層住居専用地域
	第二種中高層住居専用地域
	第一種住居地域
	第二種住居地域
	準住居地域
	近隣商業地域
	商業地域
	準工業地域
	工業地域
	工業専用地域
	区域マスを位置付けられている広域拠点・拠点
	都市再生整備計画区域
	小売店舗(売場面積3,000㎡以上)
	医療施設(病床数200床以上)
	大学・短期大学(学生数500人以上)
	公共施設

# ■ 学術研究都市周辺



凡例	
	公共交通軸
	第一種低層住居専用地域
	第二種低層住居専用地域
	第一種中高層住居専用地域
	第二種中高層住居専用地域
	第一種住居地域
	第二種住居地域
	準住居地域
	近隣商業地域
	商業地域
	準工業地域
	工業地域
	工業専用地域
	区域マスを位置付けられている広域拠点・拠点
	都市再生整備計画区域
	小売店舗(売場面積3,000㎡以上)
	医療施設(病床数200床以上)
	大学・短期大学(学生数500人以上)
	公共施設
	学術研究都市北部土地区画整理事業区域

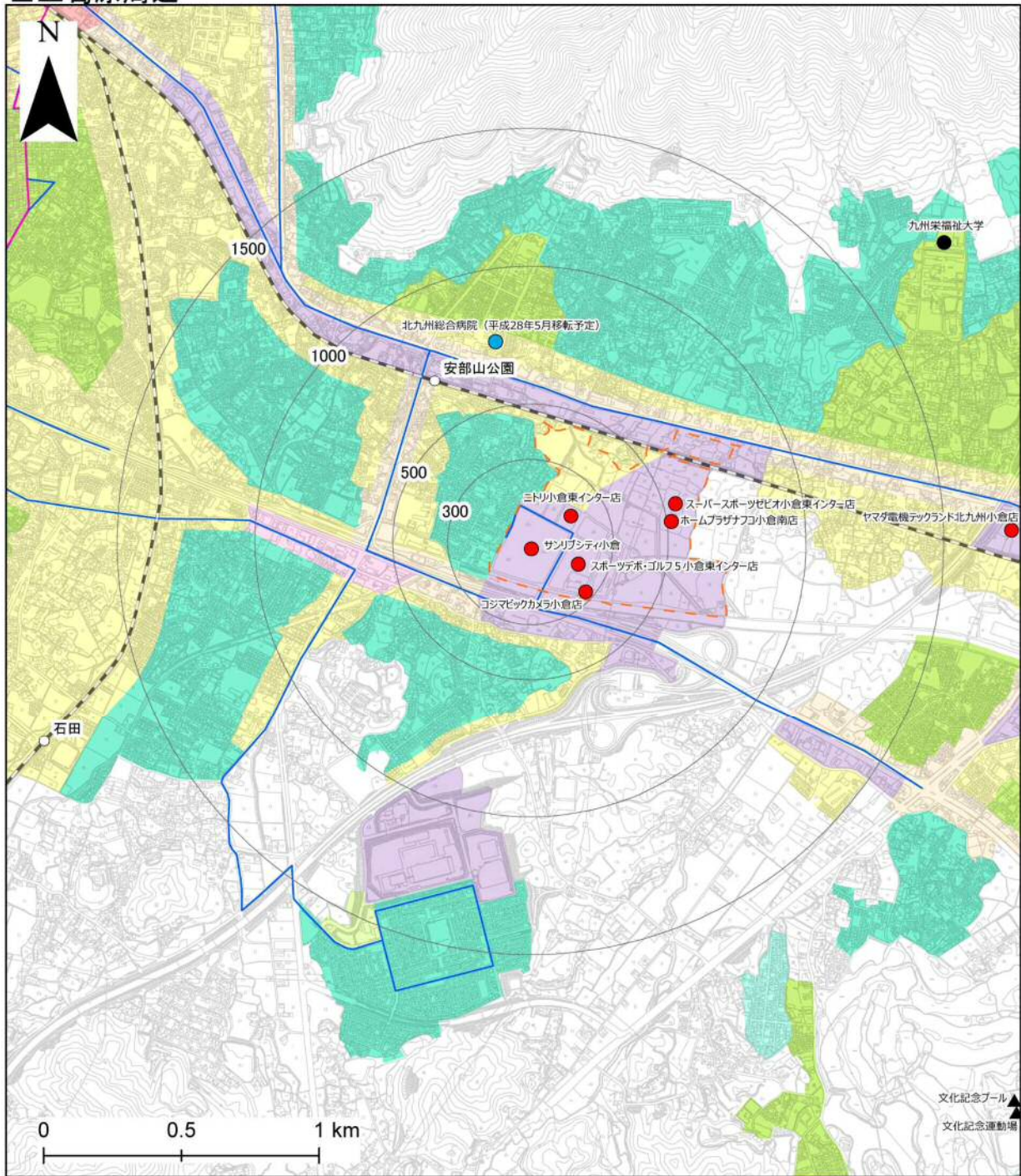
■東折尾<JR陣原駅周辺>



凡例

	公共交通軸		第一種低層住居専用地域		主要駅から半径500m		小売店舗(売場面積3,000㎡以上)
			第二種低層住居専用地域		中心市街地活性化エリア		公共施設
			第一種中高層住居専用地域		都市再生緊急整備地域		
			第二種中高層住居専用地域		都市再生整備計画区域		
			第一種住居地域				
			第二種住居地域				
			準住居地域				
			近隣商業地域				
			商業地域				
			準工業地域				
			工業地域				
			工業専用地域				

■上葛原周辺



凡例		
	公共交通軸	
	第一種低層住居専用地域	
	第二種低層住居専用地域	上葛原+上葛原第2土地区画整理事業区域
	第一種中高層住居専用地域	
	第二種中高層住居専用地域	都市再生整備計画区域
	第一種住居地域	
	第二種住居地域	小売店舗(売場面積3,000㎡以上)
	準住居地域	
	近隣商業地域	医療施設(病床数200床以上)
	商業地域	
	準工業地域	大学・短期大学(学生数500人以上)
	工業地域	
	工業専用地域	公共施設