

社会資本総合整備計画

平成 25 年 3 月 27 日

計画の名称	北九州市公共下水道事業「水めぐる”住みよいまち”をめざして」																																																														
計画の期間	平成22年度 ～ 平成26年度 (5年間)	交付対象	北九州市																																																												
計画の目標	1. 安全で快適なまちを支える。 2. 水や資源の循環と低炭素化を進める。 3. 下水道の「たから（資産）」を活かす。																																																														
計画の成果目標（定量的指標）	<p>1 浸水対策 雨水整備率を 69.2% (H21年度末) から 71.0% (H26年度末) へ増加。</p> <p>2 合流式下水道の改善推進 合流式下水道改善率 19.1% (H21年度末) から 34.6% (H26年度末) へ増加。</p> <p>3 管渠の改築更新 大口径管渠の改築対象管渠30km 4割整備 (H21年度末) から7割整備 (H26年度末) へ増加</p> <p>4 管渠の改築更新 小口径管渠の改築対象管渠520km 3割整備 (H21年度末) から4割整備 (H26年度末) へ増加</p> <p>5 施設の改築更新 電気機械設備の改築対象機器2700点 1割整備 (H21年度末) から3割整備 (H26年度末) へ増加</p> <p>6 重要な管渠等の耐震化 特に強度面で緊急性の高い管渠、ポンプ場の5割整備 (H21年度末) から7割整備 (H26年度末) へ増加</p> <p>7 浄化センターの耐震化 重要な影響を受ける施設、最低限の下水処理に必要な施設の耐震補強に5浄化センターで着手 (H26年度末)</p> <p>8 新エネ活用によるエネルギー自給促進 浄化センターエアレーションタンク上部を利用した太陽光発電システムの導入 全体導入箇所22基のうち14基導入 (H26年度末)</p> <p>9 産学官連携による情報発信の拠点整備 本市の下水道事業を国内外へ広く情報発信することを図る。</p> <p>10 新市街地の下水道整備 (汚水) 新市街地の下水道整備を3割 (H21年度末) から10割へ増加 (H26年度末)</p> <p>11 管渠の長寿命化 汚水、合流管渠の長寿命化計画策定率を0割 (H21年度末) から10割 (H26年度末) へ増加</p> <p>12 浄化センター・ポンプ場の電気・機械設備の長寿命化 浄化センター・ポンプ場の長寿命化計画策定率を0割 (H21年度末) から4割 (H26年度末) へ増加</p>																																																														
定量的指標の定義及び算定式	<table border="1"> <thead> <tr> <th rowspan="3"></th> <th colspan="3">定量的指標の現況値及び目標値</th> <th rowspan="3">備考</th> </tr> <tr> <th>当初現況値</th> <th>中間目標値</th> <th>最終目標値</th> </tr> <tr> <th>(H22当初)</th> <th>(H24末)</th> <th>(H26末)</th> </tr> </thead> <tbody> <tr> <td>1 浸水対策 整備済面積／雨水整備対象面積 (13,858ha)</td> <td>69.2%</td> <td>70.3%</td> <td>71.0%</td> <td rowspan="12">当初現況値：H21末時点 最終目標値：H26末時点 (H26に見込値で評価)</td> </tr> <tr> <td>2 合流式下水道の改善推進 整備済面積／合流式下水道区域面積 (3,422ha)</td> <td>19.1%</td> <td>30.7%</td> <td>34.6%</td> </tr> <tr> <td>3 管渠の改築更新 (大口径) 整備済施設／H20年度末時点において想定している改築対象施設 (30km)</td> <td>4割</td> <td>6割</td> <td>7割</td> </tr> <tr> <td>4 管渠の改築更新 (小口径) 整備済施設／H20年度末時点において想定している改築対象施設 (520km)</td> <td>3割</td> <td>4割</td> <td>4割</td> </tr> <tr> <td>5 施設の改築更新 (電気機械設備) 整備済箇所／H20年度末時点において想定している改築対象施設 (2,700点)</td> <td>1割</td> <td>2割</td> <td>3割</td> </tr> <tr> <td>6 重要な管渠等の耐震化整備 整備済管渠／特に緊急性の高いの管渠 (107km)</td> <td>5割</td> <td>6割</td> <td>7割</td> </tr> <tr> <td>7 浄化センターの耐震化整備 着手済箇所／5浄化センター</td> <td>0箇所</td> <td>3箇所</td> <td>5箇所</td> </tr> <tr> <td>8 新エネ活用によるエネルギー自給促進 (太陽光発電システム導入) 整備済箇所／22基</td> <td>0箇所</td> <td>12基</td> <td>14基</td> </tr> <tr> <td>9 産学官連携による情報発信の拠点整備</td> <td>-</td> <td>国内外への情報発信</td> <td>国内外への情報発信</td> </tr> <tr> <td>10 新市街地の下水道整備 (汚水) 整備済延長／区域内整備延長</td> <td>3割</td> <td>8割</td> <td>10割</td> </tr> <tr> <td>11 管渠の長寿命化 汚水・合流管渠の長寿命化計画策定済延長／長寿命化計画を策定すべき汚水・合流管渠延長</td> <td>0割</td> <td>7割</td> <td>10割</td> </tr> <tr> <td>12 浄化センター・ポンプ場の電気・機械設備の長寿命化 長寿命化計画策定済設備数／長寿命化計画を策定すべき設備数</td> <td>0割</td> <td>4割</td> <td>4割</td> </tr> </tbody> </table>				定量的指標の現況値及び目標値			備考	当初現況値	中間目標値	最終目標値	(H22当初)	(H24末)	(H26末)	1 浸水対策 整備済面積／雨水整備対象面積 (13,858ha)	69.2%	70.3%	71.0%	当初現況値：H21末時点 最終目標値：H26末時点 (H26に見込値で評価)	2 合流式下水道の改善推進 整備済面積／合流式下水道区域面積 (3,422ha)	19.1%	30.7%	34.6%	3 管渠の改築更新 (大口径) 整備済施設／H20年度末時点において想定している改築対象施設 (30km)	4割	6割	7割	4 管渠の改築更新 (小口径) 整備済施設／H20年度末時点において想定している改築対象施設 (520km)	3割	4割	4割	5 施設の改築更新 (電気機械設備) 整備済箇所／H20年度末時点において想定している改築対象施設 (2,700点)	1割	2割	3割	6 重要な管渠等の耐震化整備 整備済管渠／特に緊急性の高いの管渠 (107km)	5割	6割	7割	7 浄化センターの耐震化整備 着手済箇所／5浄化センター	0箇所	3箇所	5箇所	8 新エネ活用によるエネルギー自給促進 (太陽光発電システム導入) 整備済箇所／22基	0箇所	12基	14基	9 産学官連携による情報発信の拠点整備	-	国内外への情報発信	国内外への情報発信	10 新市街地の下水道整備 (汚水) 整備済延長／区域内整備延長	3割	8割	10割	11 管渠の長寿命化 汚水・合流管渠の長寿命化計画策定済延長／長寿命化計画を策定すべき汚水・合流管渠延長	0割	7割	10割	12 浄化センター・ポンプ場の電気・機械設備の長寿命化 長寿命化計画策定済設備数／長寿命化計画を策定すべき設備数	0割	4割	4割
	定量的指標の現況値及び目標値				備考																																																										
	当初現況値	中間目標値	最終目標値																																																												
	(H22当初)	(H24末)	(H26末)																																																												
1 浸水対策 整備済面積／雨水整備対象面積 (13,858ha)	69.2%	70.3%	71.0%	当初現況値：H21末時点 最終目標値：H26末時点 (H26に見込値で評価)																																																											
2 合流式下水道の改善推進 整備済面積／合流式下水道区域面積 (3,422ha)	19.1%	30.7%	34.6%																																																												
3 管渠の改築更新 (大口径) 整備済施設／H20年度末時点において想定している改築対象施設 (30km)	4割	6割	7割																																																												
4 管渠の改築更新 (小口径) 整備済施設／H20年度末時点において想定している改築対象施設 (520km)	3割	4割	4割																																																												
5 施設の改築更新 (電気機械設備) 整備済箇所／H20年度末時点において想定している改築対象施設 (2,700点)	1割	2割	3割																																																												
6 重要な管渠等の耐震化整備 整備済管渠／特に緊急性の高いの管渠 (107km)	5割	6割	7割																																																												
7 浄化センターの耐震化整備 着手済箇所／5浄化センター	0箇所	3箇所	5箇所																																																												
8 新エネ活用によるエネルギー自給促進 (太陽光発電システム導入) 整備済箇所／22基	0箇所	12基	14基																																																												
9 産学官連携による情報発信の拠点整備	-	国内外への情報発信	国内外への情報発信																																																												
10 新市街地の下水道整備 (汚水) 整備済延長／区域内整備延長	3割	8割	10割																																																												
11 管渠の長寿命化 汚水・合流管渠の長寿命化計画策定済延長／長寿命化計画を策定すべき汚水・合流管渠延長	0割	7割	10割																																																												
12 浄化センター・ポンプ場の電気・機械設備の長寿命化 長寿命化計画策定済設備数／長寿命化計画を策定すべき設備数	0割	4割	4割																																																												
全体事業費	合計 (A+B+C)	3,046 百万円	A	3,046 百万円	B	0百万円	C	0 百万円	効果促進事業費の割合 C / (A+B+C)	0.0%																																																					

交付対象事業																	
A 下水道事業																	
番号	事業種別	地域種別	交付対象	直接 間接	事業者	事業及び 施設種別	省略 工種	要素となる事業名	事業内容	市町村名	事業実施期間 (年度)					全体事業費 (百万円)	備考
											H22	H23	H24	H25	H26		
1 新町処理区																	
A-1-14	下水道	一般	北九州市	直接	北九州市	処理場	新設	新町浄化センター新エネルギー活用整備	太陽光発電整備 (水処理設備覆蓋等)	北九州市						149	
2 曽根処理区																	
3 日明処理区																	
A-3-23	下水道	一般	北九州市	直接	北九州市	処理場	新設	日明浄化センター新エネルギー活用整備	太陽光発電整備 (水処理設備覆蓋等)	北九州市						538	
A-3-24	下水道	一般	北九州市	直接	北九州市	処理場	改築	日明浄化センター汚泥処理設備検討・整備	汚泥燃料化検討、整備	北九州市						2,030	
A-3-25	下水道	一般	北九州市	直接	北九州市	処理場	新設	日明浄化センター水ビジネス拠点整備	浄化センター周辺環境整備	北九州市						53	
A-3-35	下水道	一般	北九州市	直接	北九州市	汚水	新設	城野北区新市街地開発下水道汚水整備	污水管 L=2353m	北九州市						15	新市街地
A-3-37	下水道	一般	北九州市	直接	北九州市	処理場	新設	日明浄化センター周辺環境整備	修景施設等整備	北九州市						50	
4 皇后崎処理区																	
5 北湊処理区																	
A-5-10	下水道	一般	北九州市	直接	北九州市	処理場	新設	北湊浄化センター新エネルギー活用整備	太陽光発電整備 (水処理設備覆蓋等)	北九州市						119	
A-5-12	下水道	一般	北九州市	直接	北九州市	汚水	新設	学術研究都市新市街地開発下水道汚水整備	污水管 L=400m	北九州市						92	新市街地
6 全下水道区域																	
												合計			3,046		

B 関連社会資本整備事業																			
番号	事業種別	地域種別	交付対象	直接 間接	事業者	省略 工種	要素となる事業名	事業内容	市町村名	事業実施期間（年度）					全体事業費 （百万円）	備考			
										H22	H23	H24	H25	H26					
	-																		
合計															0				
C 効果促進事業																			
番号	事業種別	地域種別	交付対象	直接 間接	事業者	省略 工種	要素となる事業名	事業内容	市町村名	事業実施期間（年度）					全体事業費 （百万円）	備考			
										H22	H23	H24	H25	H26					
合計															0				
番号	一体的に実施することにより期待される効果																備考		

その他関連事業

計画等の名称		北九州市公共下水道事業「水めぐる”住みよいまち”をめざして」(防災・安全)										事業実施期間(年度)					全体事業費 (百万円)	備考
番号	事業種別	地域種別	交付対象	直接間接	事業者	省略工種		要素となる事業名	事業内容	市町村名	H22	H23	H24	H25	H26			
A'-1-1	下水道	一般	北九州市	直接	北九州市	雨水	新設	小森江地区雨水枝線整備(浸水対策)	雨水管 L=200m	北九州市						396	防災・安全移行先	
A'-1-2	下水道	一般	北九州市	直接	北九州市	雨水	新設	白野江地区雨水枝線整備(浸水対策)	雨水管 L=210m	北九州市						47	防災・安全移行先	
A'-1-3	下水道	一般	北九州市	直接	北九州市	雨水	新設	門司駅周辺地区雨水枝線整備(浸水対策)	雨水管 L=2,810m	北九州市						846	防災・安全移行先	
A'-1-4	下水道	一般	北九州市	直接	北九州市	合流	新設	門司港ポンプ場雨水滞水池整備(合流改善)	雨水滞水池 V=760m3	北九州市						349	防災・安全移行先	
A'-1-5	下水道	一般	北九州市	直接	北九州市	処理場	改築	新町浄化センター改築	電気・機械設備等改築	北九州市						837	防災・安全移行先	
A'-1-6	下水道	一般	北九州市	直接	北九州市	ポンプ場	改築	門司港ポンプ場改築	電気・機械設備等改築	北九州市						196	防災・安全移行先	
A'-1-7	下水道	一般	北九州市	直接	北九州市	ポンプ場	改築	片上ポンプ場改築	電気・機械設備等改築	北九州市						99	防災・安全移行先	
A'-1-8	下水道	一般	北九州市	直接	北九州市	処理場	改築	新町浄化センター管理本館等改築	耐震化	北九州市						44	防災・安全移行先	
A'-1-9	下水道	一般	北九州市	直接	北九州市	処理場	改築	新町浄化センター汚泥処理棟改築検討・改築	耐震設計、耐震化	北九州市						73	防災・安全移行先	
A'-1-10	下水道	一般	北九州市	直接	北九州市	ポンプ場	改築	白野江第2ポンプ場改築	汚水ポンプ無注水化	北九州市						70	防災・安全移行先	
A'-1-11	下水道	一般	北九州市	直接	北九州市	処理場	改築	新町浄化センター水処理設備改築	汚水ポンプ無注水化	北九州市						142	防災・安全移行先	
A'-1-12	下水道	一般	北九州市	直接	北九州市	処理場	増設	新町浄化センター圧送管増設検討	主ポンプ送水管設計 φ1000mm 2条化	北九州市						7	防災・安全移行先	
A'-1-13	下水道	一般	北九州市	直接	北九州市	ポンプ場	改築	片上ポンプ場改築検討・改築	耐震診断、耐震化	北九州市						8	防災・安全移行先	
A'-1-15	下水道	一般	北九州市	直接	北九州市	合流	改築	大里地区合流幹線改築(地震対策)	合流管更生 L=380m	北九州市						95	防災・安全移行先	
A'-1-16	下水道	一般	北九州市	直接	北九州市	ポンプ場	改築	門司港ポンプ場改築	耐震化	北九州市						15	防災・安全移行先	
A'-1-17	下水道	一般	北九州市	直接	北九州市	ポンプ場	改築	大久保ポンプ場改築	電気・機械設備等改築	北九州市						97	防災・安全移行先	
A'-1-18	下水道	一般	北九州市	直接	北九州市	ポンプ場	改築	大久保ポンプ場改築	汚水ポンプ無注水化	北九州市						63	防災・安全移行先	
A'-1-19	下水道	一般	北九州市	直接	北九州市	ポンプ場	改築	大久保ポンプ場改築	耐震化	北九州市						6	防災・安全移行先	
A'-1-20	下水道	一般	北九州市	直接	北九州市	ポンプ場	改築	白野江第2ポンプ場改築	電気・機械設備等改築	北九州市						9	防災・安全移行先	
A'-1-21	下水道	一般	北九州市	直接	北九州市	ポンプ場	改築	白野江第2ポンプ場改築	耐震化	北九州市						5	防災・安全移行先	
A'-1-22	下水道	一般	北九州市	直接	北九州市	ポンプ場	改築	白野江ポンプ場改築	電気・機械設備等改築	北九州市						1	防災・安全移行先	
A'-1-23	下水道	一般	北九州市	直接	北九州市	ポンプ場	改築	白野江ポンプ場改築	耐震化	北九州市						5	防災・安全移行先	
A'-2-1	下水道	一般	北九州市	直接	北九州市	雨水	新設	上曽根地区雨水幹線整備(浸水対策)	雨水管 L=107m	北九州市						60	防災・安全移行先	
A'-2-2	下水道	一般	北九州市	直接	北九州市	雨水	新設	吉志一丁目地区雨水幹線整備(浸水対策)	雨水管 L=740m	北九州市						272	防災・安全移行先	
A'-2-3	下水道	一般	北九州市	直接	北九州市	雨水	新設	吉志一丁目地区雨水ポンプ整備(浸水対策)	ポンプ設備 300m3/分	北九州市						207	防災・安全移行先	
A'-2-4	下水道	一般	北九州市	直接	北九州市	雨水	新設	朽網地区雨水枝線整備(浸水対策)	雨水管 L=490m	北九州市						104	防災・安全移行先	
A'-2-5	下水道	一般	北九州市	直接	北九州市	雨水	新設	葛原川(裏田池)雨水調整池整備(浸水対策)	雨水調整池 V=5066m3	北九州市						131	防災・安全移行先	
A'-2-6	下水道	一般	北九州市	直接	北九州市	雨水	新設	曾根地区雨水幹線整備(浸水対策)	雨水管 L=350m	北九州市						218	防災・安全移行先	
A'-2-7	下水道	一般	北九州市	直接	北九州市	雨水	新設	恒見地区雨水幹線整備(浸水対策)	雨水管 L=200m	北九州市						127	防災・安全移行先	
A'-2-8	下水道	一般	北九州市	直接	北九州市	雨水	新設	恒見地区雨水ポンプ整備(浸水対策)	ポンプ設備 69.6m3/分	北九州市						146	防災・安全移行先	
A'-2-9	下水道	一般	北九州市	直接	北九州市	雨水	新設	中曽根五丁目地区雨水枝線整備(浸水対策)	雨水管 L=284m	北九州市						56	防災・安全移行先	
A'-2-10	下水道	一般	北九州市	直接	北九州市	雨水	新設	蟻田若園地区雨水幹線整備(浸水対策)	雨水管 L=217m	北九州市						273	防災・安全移行先	
A'-2-11	下水道	一般	北九州市	直接	北九州市	雨水	新設	沼川雨水調整池整備(浸水対策)	雨水調整池 V=4908m3	北九州市						116	防災・安全移行先	
A'-2-12	下水道	一般	北九州市	直接	北九州市	雨水	新設	沼本町地区雨水幹線整備(浸水対策)	雨水管 L=713m	北九州市						687	防災・安全移行先	
A'-2-13	下水道	一般	北九州市	直接	北九州市	雨水	新設	沼本町地区雨水枝線整備(浸水対策)	雨水管 L=310m	北九州市						48	防災・安全移行先	
A'-2-14	下水道	一般	北九州市	直接	北九州市	雨水	新設	沼本町地区雨水ポンプ整備(浸水対策)	ポンプ設備 139.2m3/分	北九州市						266	防災・安全移行先	
A'-2-15	下水道	一般	北九州市	直接	北九州市	雨水	新設	湯川新町地区雨水枝線整備(浸水対策)	雨水管 L=224m	北九州市						175	防災・安全移行先	
A'-2-16	下水道	一般	北九州市	直接	北九州市	雨水	新設	中貫地区雨水枝線整備(浸水対策)	雨水管 L=500m	北九州市						205	防災・安全移行先	
A'-2-17	下水道	一般	北九州市	直接	北九州市	ポンプ場	増設	竹馬川第2ポンプ場増設(浸水対策)	雨水ポンプ設備 280m3/分	北九州市						412	防災・安全移行先	
A'-2-18	下水道	一般	北九州市	直接	北九州市	雨水	新設	吉志七丁目地区雨水幹線整備(浸水対策)	雨水管 L=100m	北九州市						9	防災・安全移行先	
A'-2-19	下水道	一般	北九州市	直接	北九州市	処理場	改築	曾根浄化センター水処理設備等改築	電気・機械設備等改築	北九州市						740	防災・安全移行先	
A'-2-20	下水道	一般	北九州市	直接	北九州市	処理場	改築	曾根浄化センター汚泥処理設備改築	汚泥脱水機設備改築	北九州市						328	防災・安全移行先	
A'-2-21	下水道	一般	北九州市	直接	北九州市	ポンプ場	改築	曾根新田北ポンプ場改築	電気・機械設備等改築	北九州市						18	防災・安全移行先	
A'-2-22	下水道	一般	北九州市	直接	北九州市	ポンプ場	改築	竹馬川第2ポンプ場改築	電気・機械設備等改築	北九州市						26	防災・安全移行先	
A'-2-23	下水道	一般	北九州市	直接	北九州市	処理場	改築	曾根浄化センター管理本館改築	耐震補強	北九州市						8	防災・安全移行先	

A'-2-25	下水道	一般	北九州市	直接	北九州市	処理場	改築	曽根浄化センター水処理設備改築	汚水ポンプ無注水化	北九州市						218	防災・安全移行先
A'-2-26	下水道	一般	北九州市	直接	北九州市	処理場	増設	曽根浄化センター圧送管増設	主ポンプ送水管 φ1100mm 2条化	北九州市						67	防災・安全移行先
A'-2-28	下水道	一般	北九州市	直接	北九州市	雨水	新設	湯川新町地区雨水調整池（浸水対策）	雨水調整池 V=2300m3	北九州市						276	防災・安全移行先
A'-2-29	下水道	一般	北九州市	直接	北九州市	雨水	新設	朽網川2号雨水幹線（浸水対策）	雨水管 L=411m	北九州市						154	防災・安全移行先
A'-2-30	下水道	一般	北九州市	直接	北九州市	雨水	新設	中曽根二丁目地区雨水調整池（浸水対策）	雨水調整池 V=1400m3	北九州市						238	防災・安全移行先
A'-2-31	下水道	一般	北九州市	直接	北九州市	雨水	新設	吉志二丁目地区雨水枝線整備（浸水対策）	雨水管 L=227m	北九州市						52	防災・安全移行先
A'-2-32	下水道	一般	北九州市	直接	北九州市	雨水	新設	津田新町地区雨水ポンプ整備（浸水対策）	ポンプ整備 197.4m3/分	北九州市						230	防災・安全移行先
A'-2-33	下水道	一般	北九州市	直接	北九州市	ポンプ場	改築	曽根新田北ポンプ場改築	耐震化	北九州市						5	防災・安全移行先
A'-2-34	下水道	一般	北九州市	直接	北九州市	ポンプ場	改築	吉志ポンプ場改築	電気・機械設備等改築	北九州市						87	防災・安全移行先
A'-2-35	下水道	一般	北九州市	直接	北九州市	ポンプ場	改築	吉志ポンプ場改築	耐震化	北九州市						6	防災・安全移行先
A'-2-36	下水道	一般	北九州市	直接	北九州市	ポンプ場	改築	竹馬川第2ポンプ場改築	耐震化	北九州市						7	防災・安全移行先
A'-2-37	下水道	一般	北九州市	直接	北九州市	ポンプ場	改築	竹馬川第3ポンプ場改築	電気・機械設備等改築	北九州市						1	防災・安全移行先
A'-2-38	下水道	一般	北九州市	直接	北九州市	ポンプ場	改築	竹馬川第3ポンプ場改築	耐震化	北九州市						6	防災・安全移行先
A'-2-39	下水道	一般	北九州市	直接	北九州市	ポンプ場	改築	竹馬川第4ポンプ場改築	電気・機械設備等改築	北九州市						155	防災・安全移行先
A'-2-40	下水道	一般	北九州市	直接	北九州市	ポンプ場	改築	竹馬川第4ポンプ場改築	耐震化	北九州市						8	防災・安全移行先
A'-2-41	下水道	一般	北九州市	直接	北九州市	ポンプ場	改築	竹馬川第5ポンプ場改築	電気・機械設備等改築	北九州市						136	防災・安全移行先
A'-2-42	下水道	一般	北九州市	直接	北九州市	ポンプ場	改築	竹馬川第5ポンプ場改築	耐震化	北九州市						8	防災・安全移行先
A'-2-43	下水道	一般	北九州市	直接	北九州市	ポンプ場	改築	新手川ポンプ場改築	電気・機械設備等改築	北九州市						1	防災・安全移行先
A'-2-44	下水道	一般	北九州市	直接	北九州市	ポンプ場	改築	新手川ポンプ場改築	耐震化	北九州市						4	防災・安全移行先
A'-2-45	下水道	一般	北九州市	直接	北九州市	ポンプ場	改築	今津ポンプ場改築	電気・機械設備等改築	北九州市						114	防災・安全移行先
A'-2-46	下水道	一般	北九州市	直接	北九州市	ポンプ場	改築	今津ポンプ場改築	耐震化	北九州市						4	防災・安全移行先
A'-2-47	下水道	一般	北九州市	直接	北九州市	雨水	新設	曽根新田地区雨水幹線整備（浸水対策）	雨水管 L=1111m	北九州市						296	防災・安全移行先
A'-3-1	下水道	一般	北九州市	直接	北九州市	雨水	新設	蛤川雨水調整池整備（浸水対策）	雨水調整池 V=2200m3	北九州市						389	防災・安全移行先
A'-3-2	下水道	一般	北九州市	直接	北九州市	雨水	新設	蒲生地区雨水幹線整備（浸水対策）	雨水管 L=220m	北九州市						326	防災・安全移行先
A'-3-3	下水道	一般	北九州市	直接	北九州市	雨水	新設	長行・徳吉地区雨水枝線整備（浸水対策）	雨水管 L=487m	北九州市						91	防災・安全移行先
A'-3-4	下水道	一般	北九州市	直接	北九州市	雨水	新設	長行・徳吉地区雨水ポンプ整備（浸水対策）	ポンプ設備 45m3/分	北九州市						237	防災・安全移行先
A'-3-5	下水道	一般	北九州市	直接	北九州市	雨水	新設	井堀地区雨水枝線整備（浸水対策）	雨水管 L=155m	北九州市						11	防災・安全移行先
A'-3-6	下水道	一般	北九州市	直接	北九州市	合流	新設	大手町ポンプ場等整備検討（合流改善）	ポンプ場、滞水池検討	北九州市						184	防災・安全移行先
A'-3-7	下水道	一般	北九州市	直接	北九州市	雨水	新設	板櫃川流域地区雨水枝線整備（合流改善）	雨水管 L=1745m	北九州市						223	防災・安全移行先
A'-3-8	下水道	一般	北九州市	直接	北九州市	雨水	新設	槻田川流域地区雨水枝線整備（合流改善）	雨水管 L=7365m	北九州市						331	防災・安全移行先
A'-3-9	下水道	一般	北九州市	直接	北九州市	ポンプ場	新設	港町ポンプ場自動採水器整備（合流改善）	自動採水器整備	北九州市						5	防災・安全移行先
A'-3-10	下水道	一般	北九州市	直接	北九州市	ポンプ場	新設	浅野町ポンプ場自動採水器整備（合流改善）	自動採水器整備	北九州市						5	防災・安全移行先
A'-3-11	下水道	一般	北九州市	直接	北九州市	ポンプ場	新設	大手町ポンプ場自動採水器整備（合流改善）	自動採水器整備	北九州市						5	防災・安全移行先
A'-3-12	下水道	一般	北九州市	直接	北九州市	ポンプ場	新設	神嶽ポンプ場自動採水器整備（合流改善）	自動採水器整備	北九州市						6	防災・安全移行先
A'-3-13	下水道	一般	北九州市	直接	北九州市	処理場	改築	日明浄化センター改築	電気・機械設備等改築	北九州市						2,753	防災・安全移行先
A'-3-14	下水道	一般	北九州市	直接	北九州市	ポンプ場	改築	神嶽ポンプ場改築	電気・機械設備等改築	北九州市						426	防災・安全移行先
A'-3-15	下水道	一般	北九州市	直接	北九州市	ポンプ場	改築	城野ポンプ場改築	電気・機械設備等改築	北九州市						65	防災・安全移行先
A'-3-16	下水道	一般	北九州市	直接	北九州市	ポンプ場	改築	大手町ポンプ場改築	電気・機械設備等改築	北九州市						456	防災・安全移行先
A'-3-17	下水道	一般	北九州市	直接	北九州市	合流	改築	白銀地区合流幹線改築（地震対策）	合流管更生 L=290m	北九州市						475	防災・安全移行先
A'-3-18	下水道	一般	北九州市	直接	北九州市	合流	改築	西港地区合流幹線改築（地震対策）	合流管更生 L=250m	北九州市						460	防災・安全移行先
A'-3-20	下水道	一般	北九州市	直接	北九州市	ポンプ場	改築	浅野町ポンプ場改築検討・改築	耐震診断、耐震化	北九州市						16	防災・安全移行先
A'-3-21	下水道	一般	北九州市	直接	北九州市	ポンプ場	改築	大手町ポンプ場中央操作棟改築検討	耐震診断	北九州市						10	防災・安全移行先
A'-3-22	下水道	一般	北九州市	直接	北九州市	ポンプ場	改築	南小倉ポンプ場改築	汚水ポンプ無注水化	北九州市						52	防災・安全移行先
A'-3-26	下水道	一般	北九州市	直接	北九州市	雨水	新設	志井地区雨水枝線整備（浸水対策）	雨水管 L=100m	北九州市						95	防災・安全移行先
A'-3-27	下水道	一般	北九州市	直接	北九州市	ポンプ場	改築	神嶽ポンプ場改築（合流改善）	雨水除塵機設備改築	北九州市						69	防災・安全移行先
A'-3-28	下水道	一般	北九州市	直接	北九州市	雨水	新設	小熊野川3号雨水幹線整備（浸水対策）	雨水管 L=120m	北九州市						18	防災・安全移行先
A'-3-29	下水道	一般	北九州市	直接	北九州市	処理場	改築	日明浄化センター改築	耐震化	北九州市						945	防災・安全移行先
A'-3-30	下水道	一般	北九州市	直接	北九州市	ポンプ場	改築	港町ポンプ場改築（合流改善）	雨水除塵機設備改築	北九州市						76	防災・安全移行先

A'-3-32	下水道	一般	北九州市	直接	北九州市	ポンプ場	改築	城野ポンプ場改築	耐震化	北九州市						6	防災・安全移行先
A'-3-33	下水道	一般	北九州市	直接	北九州市	ポンプ場	改築	南小倉ポンプ場改築	電気・機械設備等改築	北九州市						255	防災・安全移行先
A'-3-34	下水道	一般	北九州市	直接	北九州市	ポンプ場	改築	南小倉ポンプ場改築	耐震化	北九州市						4	防災・安全移行先
A'-3-36	下水道	一般	北九州市	直接	北九州市	合流	改築	小倉地区合流管改築（地震対策）	合流管更生 L=3000m	北九州市						211	防災・安全移行先
A'-4-1	下水道	一般	北九州市	直接	北九州市	雨水	新設	安屋地区雨水幹線整備（浸水対策）	雨水管 L=50m	北九州市						128	防災・安全移行先
A'-4-2	下水道	一般	北九州市	直接	北九州市	雨水	新設	鴨生田地区雨水枝線整備（浸水対策）	雨水管 L=160m	北九州市						42	防災・安全移行先
A'-4-3	下水道	一般	北九州市	直接	北九州市	雨水	新設	鴨生田地区雨水ポンプ整備（浸水対策）	ポンプ設備 140m3/分	北九州市						9	防災・安全移行先
A'-4-4	下水道	一般	北九州市	直接	北九州市	雨水	新設	船越地区雨水調整池整備（浸水対策）	雨水調整池 V=2740m3	北九州市						654	防災・安全移行先
A'-4-5	下水道	一般	北九州市	直接	北九州市	雨水	新設	陣山地区雨水調整池整備（浸水対策）	雨水調整池 V=2700m3	北九州市						944	防災・安全移行先
A'-4-6	下水道	一般	北九州市	直接	北九州市	雨水	新設	藤田雨水幹線整備（浸水対策）	雨水管 L=990m	北九州市						450	防災・安全移行先
A'-4-7	下水道	一般	北九州市	直接	北九州市	雨水	新設	穴生地区雨水枝線整備（浸水対策）	雨水管 L=136m	北九州市						30	防災・安全移行先
A'-4-8	下水道	一般	北九州市	直接	北九州市	雨水	新設	永犬丸地区雨水幹線整備（浸水対策）	雨水管 L=288m	北九州市						79	防災・安全移行先
A'-4-9	下水道	一般	北九州市	直接	北九州市	雨水	新設	美原町地区雨水枝線整備（浸水対策）	雨水管 L=45m	北九州市						78	防災・安全移行先
A'-4-10	下水道	一般	北九州市	直接	北九州市	雨水	新設	折尾地区雨水幹線整備（浸水対策）	雨水管 L=178m	北九州市						72	防災・安全移行先
A'-4-11	下水道	一般	北九州市	直接	北九州市	雨水	新設	大膳地区雨水枝線整備（浸水対策）	雨水管 L=119m	北九州市						9	防災・安全移行先
A'-4-12	下水道	一般	北九州市	直接	北九州市	雨水	新設	木屋瀬地区雨水幹線整備（浸水対策）	雨水管 L=66m 橋梁掛替	北九州市						73	防災・安全移行先
A'-4-13	下水道	一般	北九州市	直接	北九州市	ポンプ場	新設	藤田ポンプ場整備（浸水対策）	雨水ポンプ設備等	北九州市						3,093	防災・安全移行先
A'-4-14	下水道	一般	北九州市	直接	北九州市	雨水	新設	萩原地区雨水枝線整備（合流改善）	雨水管 L=3,370m	北九州市						454	防災・安全移行先
A'-4-15	下水道	一般	北九州市	直接	北九州市	雨水	新設	黒崎地区雨水枝線整備（合流改善）	雨水管 L=3,600m	北九州市						1,045	防災・安全移行先
A'-4-16	下水道	一般	北九州市	直接	北九州市	雨水	新設	藤田ポンプ場雨水滞水池整備（合流改善）	雨水滞水池 V=2800m3	北九州市						429	防災・安全移行先
A'-4-17	下水道	一般	北九州市	直接	北九州市	雨水	新設	枝光地区雨水幹線整備（合流改善）	雨水管 L=150m	北九州市						933	防災・安全移行先
A'-4-18	下水道	一般	北九州市	直接	北九州市	雨水	新設	枝光地区雨水枝線整備（合流改善）	雨水管 L=500m	北九州市						16	防災・安全移行先
A'-4-19	下水道	一般	北九州市	直接	北九州市	雨水	新設	上本町地区雨水幹線整備（合流改善）	雨水管 L=1,790m	北九州市						1,862	防災・安全移行先
A'-4-20	下水道	一般	北九州市	直接	北九州市	雨水	新設	東丸山地区雨水枝線整備（合流改善）	雨水管 L=100m	北九州市						30	防災・安全移行先
A'-4-21	下水道	一般	北九州市	直接	北九州市	雨水	新設	神山地区雨水幹線整備（合流改善）	雨水管 L=130m	北九州市						77	防災・安全移行先
A'-4-22	下水道	一般	北九州市	直接	北九州市	雨水	新設	前田地区雨水幹線整備（合流改善）	雨水管 L=900m	北九州市						1,552	防災・安全移行先
A'-4-23	下水道	一般	北九州市	直接	北九州市	汚・雨	新設	前田地区雨水汚水枝線整備（合流改善）	雨水管 L=966m 汚水管 L=360m	北九州市						275	防災・安全移行先
A'-4-24	下水道	一般	北九州市	直接	北九州市	処理場	改築	皇后崎浄化センター改築	電気・機械設備等改築	北九州市						1,188	防災・安全移行先
A'-4-25	下水道	一般	北九州市	直接	北九州市	ポンプ場	改築	東中島ポンプ場改築	電気・機械設備等改築	北九州市						232	防災・安全移行先
A'-4-26	下水道	一般	北九州市	直接	北九州市	ポンプ場	改築	本城ポンプ場改築	電気・機械設備等改築	北九州市						273	防災・安全移行先
A'-4-27	下水道	一般	北九州市	直接	北九州市	ポンプ場	改築	楠橋ポンプ場改築	電気・機械設備等改築	北九州市						504	防災・安全移行先
A'-4-28	下水道	一般	北九州市	直接	北九州市	ポンプ場	改築	則松ポンプ場改築	電気・機械設備等改築	北九州市						400	防災・安全移行先
A'-4-29	下水道	一般	北九州市	直接	北九州市	合流	改築	本城地区合流幹線改築（地震対策）	合流管更生 L=725m	北九州市						400	防災・安全移行先
A'-4-30	下水道	一般	北九州市	直接	北九州市	合流	改築	黒崎地区合流幹線改築（地震対策）	合流管更生 L=2340m	北九州市						1,115	防災・安全移行先
A'-4-31	下水道	一般	北九州市	直接	北九州市	処理場	改築	皇后崎浄化センター中央操作棟等改築検討、改築	耐震設計、耐震化	北九州市						834	防災・安全移行先
A'-4-32	下水道	一般	北九州市	直接	北九州市	雨水	新設	鴨生田地区雨水調整池整備（浸水対策）	雨水調整池 V=4,700m3	北九州市						546	防災・安全移行先
A'-4-33	下水道	一般	北九州市	直接	北九州市	合流	改築	穴生地区合流幹線改築（地震対策）	合流管更生 L=1840m	北九州市						741	防災・安全移行先
A'-4-34	下水道	一般	北九州市	直接	北九州市	合流	改築	尾倉地区合流幹線改築（地震対策）	合流管更生 L=690m	北九州市						19	防災・安全移行先
A'-4-35	下水道	一般	北九州市	直接	北九州市	合流	改築	折尾地区合流幹線改築（地震対策）	合流管更生 L=1010m	北九州市						840	防災・安全移行先
A'-4-36	下水道	一般	北九州市	直接	北九州市	合流	改築	小嶺地区合流幹線改築（地震対策）	合流管更生 L=760m	北九州市						159	防災・安全移行先
A'-4-37	下水道	一般	北九州市	直接	北九州市	ポンプ場	改築	藤田ポンプ場改築	電気・機械設備等改築	北九州市						179	防災・安全移行先
A'-4-38	下水道	一般	北九州市	直接	北九州市	ポンプ場	改築	藤田ポンプ場改築	耐震化	北九州市						5	防災・安全移行先
A'-4-39	下水道	一般	北九州市	直接	北九州市	ポンプ場	改築	則松ポンプ場改築	耐震化	北九州市						6	防災・安全移行先
A'-4-40	下水道	一般	北九州市	直接	北九州市	ポンプ場	改築	楠橋ポンプ場改築	耐震化	北九州市						6	防災・安全移行先
A'-4-41	下水道	一般	北九州市	直接	北九州市	ポンプ場	改築	折尾ポンプ場改築	電気・機械等設備改築	北九州市						79	防災・安全移行先
A'-4-42	下水道	一般	北九州市	直接	北九州市	ポンプ場	改築	折尾ポンプ場改築	耐震化	北九州市						4	防災・安全移行先
A'-4-43	下水道	一般	北九州市	直接	北九州市	ポンプ場	改築	本城ポンプ場改築	耐震化	北九州市						5	防災・安全移行先
A'-4-44	下水道	一般	北九州市	直接	北九州市	ポンプ場	改築	東中島ポンプ場改築	耐震化	北九州市						6	防災・安全移行先

A'-4-46	下水道	一般	北九州市	直接	北九州市	ポンプ場	改築	金山川ポンプ場改築	耐震化	北九州市							7	防災・安全移行先	
A'-4-47	下水道	一般	北九州市	直接	北九州市	雨水	新設	真名子地区雨水ポンプ整備（浸水対策）	ポンプ設備 250m3/分	北九州市							200	防災・安全移行先	
A'-4-48	下水道	一般	北九州市	直接	北九州市	汚水	新設	神山地区汚水枝線整備（合流改善）	汚水管 L=520m	北九州市							49	防災・安全移行先	
A'-4-49	下水道	一般	北九州市	直接	北九州市	雨水	新設	東中島ポンプ場雨水滞水池整備（合流改善）	雨水滞水池 V=3800m3	北九州市							237	防災・安全移行先	
A'-4-50	下水道	一般	北九州市	直接	北九州市	雨水	新設	上上津役地区雨水枝線整備（浸水対策）	雨水管 L=100m	北九州市							87	防災・安全移行先	
A'-4-51	下水道	一般	北九州市	直接	北九州市	合流	改築	黒崎地区合流管改築（老朽化対策）	合流管更生（50年経過）L=2340m	北九州市							79	防災・安全移行先	
A'-4-52	下水道	一般	北九州市	直接	北九州市	合流	改築	尾倉地区合流管改築（老朽化対策）	合流管更生（50年経過）L=3000m	北九州市							79	防災・安全移行先	
A'-5-1	下水道	一般	北九州市	直接	北九州市	雨水	新設	小敷地区雨水幹線整備（浸水対策）	雨水管 L=15m	北九州市							22	防災・安全移行先	
A'-5-2	下水道	一般	北九州市	直接	北九州市	雨水	新設	藤ノ木地区雨水幹線整備（浸水対策）	雨水管 L=10m	北九州市							6	防災・安全移行先	
A'-5-3	下水道	一般	北九州市	直接	北九州市	合流	新設	若松地区雨水枝線整備（合流改善）	雨水管 L=800m	北九州市							853	防災・安全移行先	
A'-5-4	下水道	一般	北九州市	直接	北九州市	処理場	改築	北湊浄化センター改築	電気・機械設備等改築	北九州市							423	防災・安全移行先	
A'-5-5	下水道	一般	北九州市	直接	北九州市	ポンプ場	改築	中川通ポンプ場改築	電気・機械設備等改築	北九州市							83	防災・安全移行先	
A'-5-6	下水道	一般	北九州市	直接	北九州市	ポンプ場	改築	弘川ポンプ場改築	電気・機械設備等改築	北九州市							334	防災・安全移行先	
A'-5-7	下水道	一般	北九州市	直接	北九州市	合流	改築	若松地区合流幹線改築（地震対策）	合流管更生 L=1600m	北九州市							516	防災・安全移行先	
A'-5-8	下水道	一般	北九州市	直接	北九州市	処理場	改築	北湊浄化センター管理本館等改築	耐震化	北九州市							165	防災・安全移行先	
A'-5-9	下水道	一般	北九州市	直接	北九州市	ポンプ場	改築	中川通ポンプ場中央操作棟改築	耐震診断、耐震化	北九州市							14	防災・安全移行先	
A'-5-11	下水道	一般	北九州市	直接	北九州市	雨水	新設	学術研究都市新市街地開発下水道雨水整備	雨水管 L=1200m	北九州市							37	防災・安全移行先	
A'-5-13	下水道	一般	北九州市	直接	北九州市	雨水	新設	桜町北湊雨水貯留管整備（浸水対策）	雨水貯留管 V=13500m3	北九州市							1,011	防災・安全移行先	
A'-5-14	下水道	一般	北九州市	直接	北九州市	ポンプ場	改築	藤ノ木ポンプ場改築	電気・機械設備等改築	北九州市							104	防災・安全移行先	
A'-5-15	下水道	一般	北九州市	直接	北九州市	ポンプ場	改築	奥洞海ポンプ場改築	電気・機械設備等改築	北九州市							9	防災・安全移行先	
A'-5-16	下水道	一般	北九州市	直接	北九州市	ポンプ場	改築	高須ポンプ場改築	電気・機械設備等改築	北九州市							143	防災・安全移行先	
A'-5-17	下水道	一般	北九州市	直接	北九州市	ポンプ場	改築	藤ノ木ポンプ場改築	耐震化	北九州市							6	防災・安全移行先	
A'-5-18	下水道	一般	北九州市	直接	北九州市	ポンプ場	改築	奥洞海ポンプ場改築	耐震化	北九州市							4	防災・安全移行先	
A'-5-19	下水道	一般	北九州市	直接	北九州市	ポンプ場	改築	弘川ポンプ場改築	耐震化	北九州市							5	防災・安全移行先	
A'-5-20	下水道	一般	北九州市	直接	北九州市	ポンプ場	改築	高須ポンプ場改築	耐震化	北九州市							5	防災・安全移行先	
A'-6-1	下水道	一般	北九州市	直接	北九州市	合流/分流	改築	長寿命化計画策定（管渠）	長寿命化計画策定（管渠）	北九州市							27	防災・安全移行先	
A'-6-2	下水道	一般	北九州市	直接	北九州市	施設	改築	長寿命化計画策定（施設）	長寿命化計画策定（施設）	北九州市							24	防災・安全移行先	
C'-1	下水道	一般	北九州市	直接	北九州市		新設	雨水枝線整備検討（浸水対策）	局所的集中豪雨対策検討 低地ポンプ排水整備等	北九州市							3	防災・安全移行先	
C'-2	下水道	一般	北九州市	直接	北九州市		改築	本城地区合流枝線改築	合流管更生 20ha	北九州市							1	防災・安全移行先	
C'-3	下水道	一般	北九州市	直接	北九州市		改築	黒崎地区合流枝線改築	合流管更生 20ha	北九州市							227	防災・安全移行先	
C'-4	下水道	一般	北九州市	直接	北九州市		新設	日明浄化センター情報発信拠点整備	視察者対応施設整備等	北九州市							159	防災・安全移行先	
C'-5	下水道	一般	北九州市	直接	北九州市		新設	広報活動	水環境教室、下水道モニター制度等	北九州市							5	防災・安全移行先	
C'-6	下水道	一般	北九州市	直接	北九州市		改築	尾倉地区合流枝線改築	合流管更生 20ha	北九州市							1	防災・安全移行先	
番号	事業種別	地域種別	交付対象	直接間接	事業者	省略工種		要素となる事業名	事業内容	市町村名	事業実施期間（年度）					全体事業費（百万円）	備考		
											H22	H23	H24	H25	H26				
A'-3-17	下水道	一般	北九州市	直接	北九州市	合流	改築	白銀地区合流幹線改築（地震対策）	合流管更生 L=230m	北九州市							150	全国防災	
A'-4-30	下水道	一般	北九州市	直接	北九州市	合流	改築	黒崎地区合流幹線改築（地震対策）	合流管更生 L=220m	北九州市							50	全国防災	
合計																43,426			

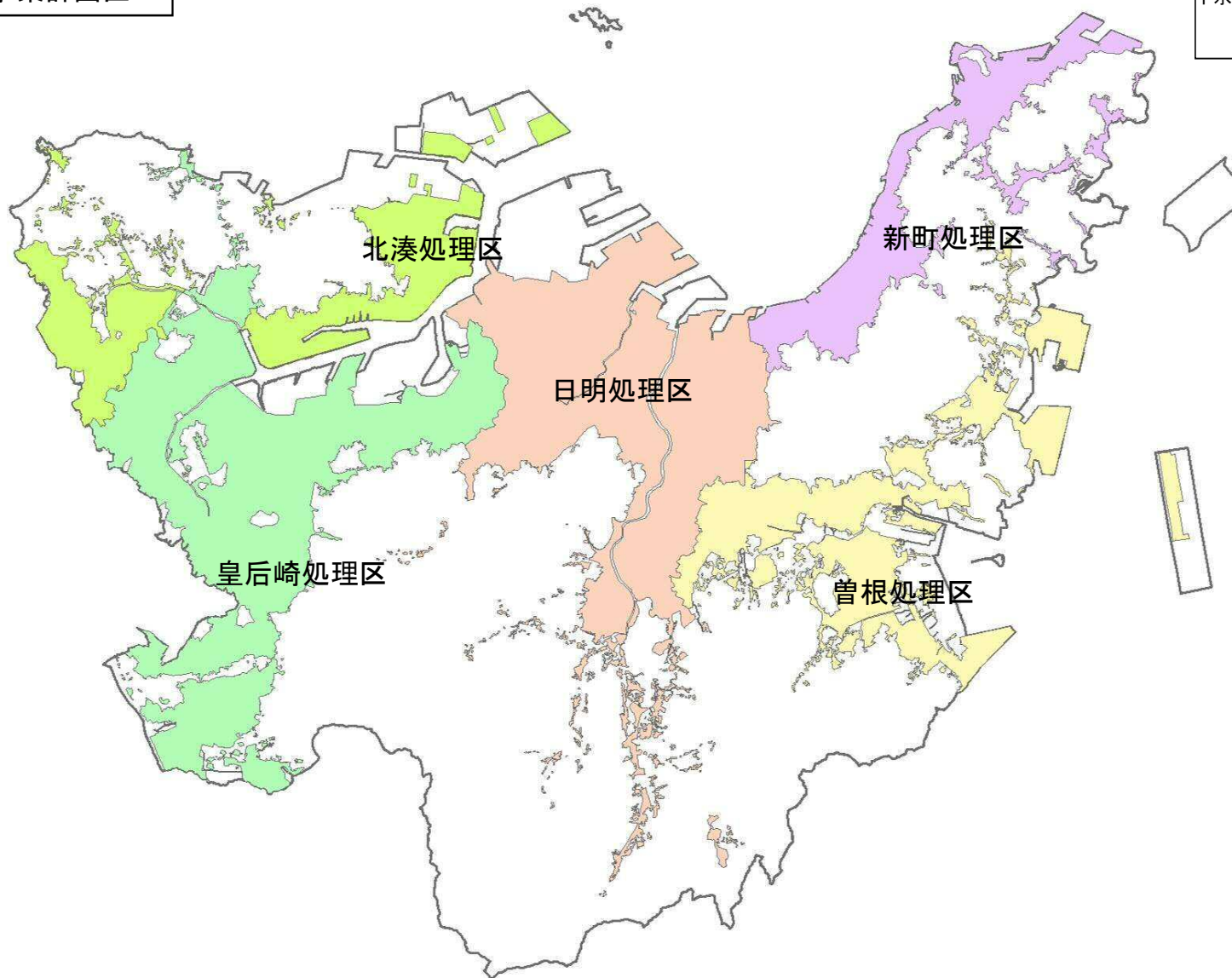
A'	43,030	百万円	B'	0	百万円	C'	396	百万円	(C+C') / ((A+A') + (B+B') + (C+C'))	0.9%
----	--------	-----	----	---	-----	----	-----	-----	-------------------------------------	------

参考図

計画の名称	北九州市公共下水道事業「水めぐる”住みよいまち”をめざして」		
計画の期間	平成22年度 ～ 平成26年度 (5年間)	交付対象	北九州市

北九州市 事業計画区





下水道区域全域



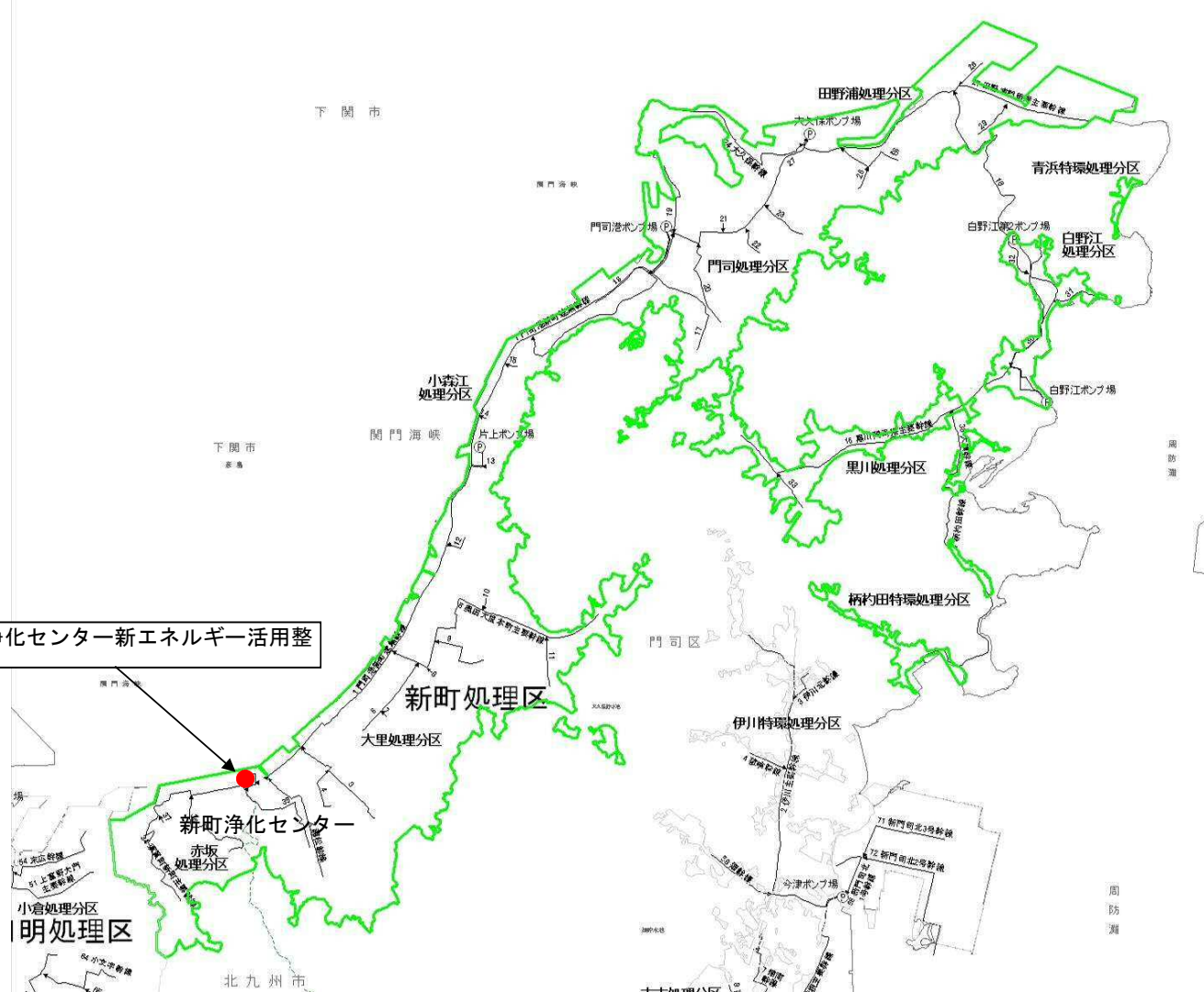
参考図

計画の名称	北九州市公共下水道事業「水めぐる”住みよいまち”をめざして」		
計画の期間	平成22年度 ～ 平成26年度 (5年間)	交付対象	北九州市

新町処理区

凡例	
	事業計画区域
	幹線整備箇所
	枝線整備箇所
	施設等整備箇所

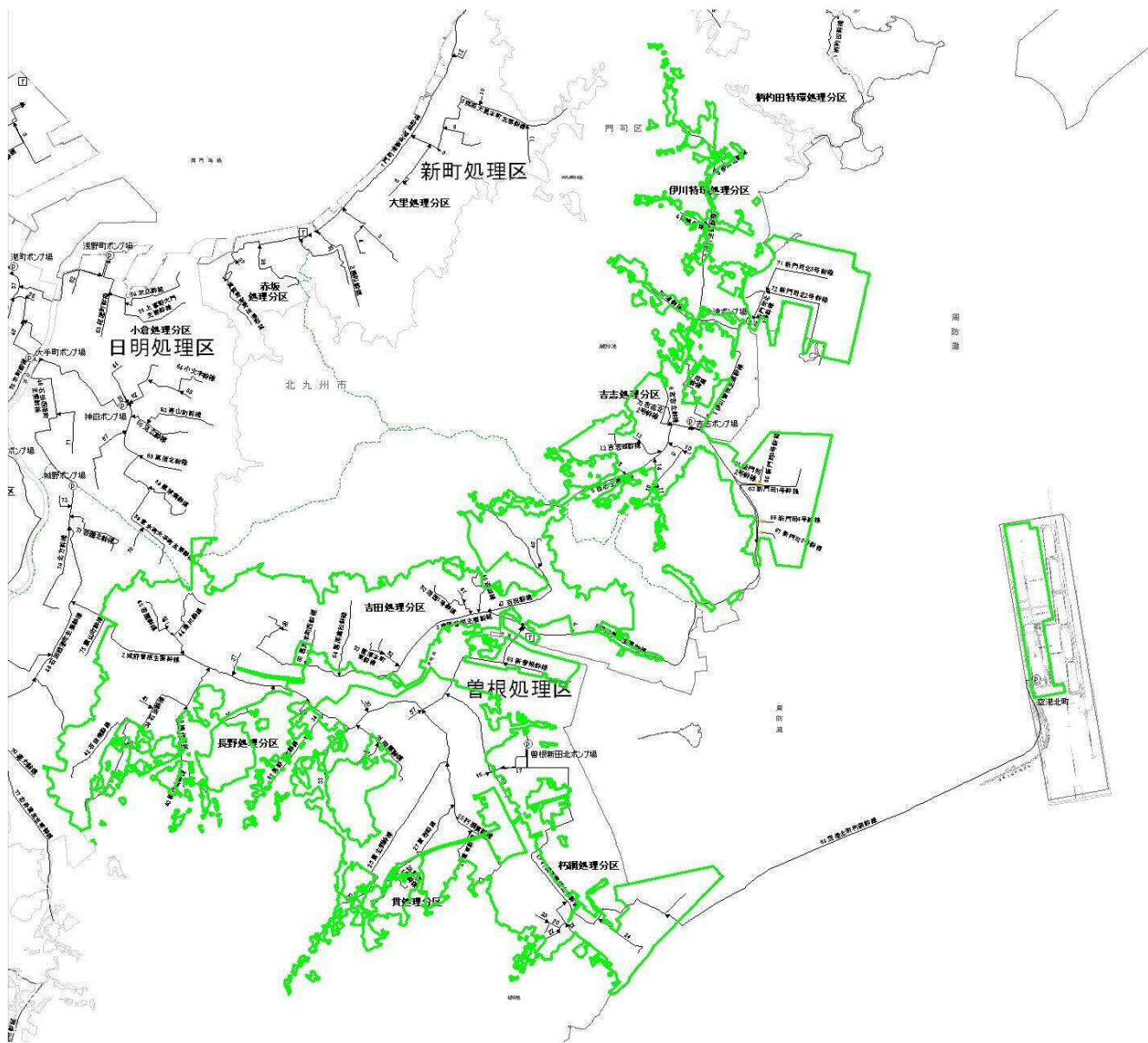
A-1-14 新町浄化センター新エネルギー活用整



参考図

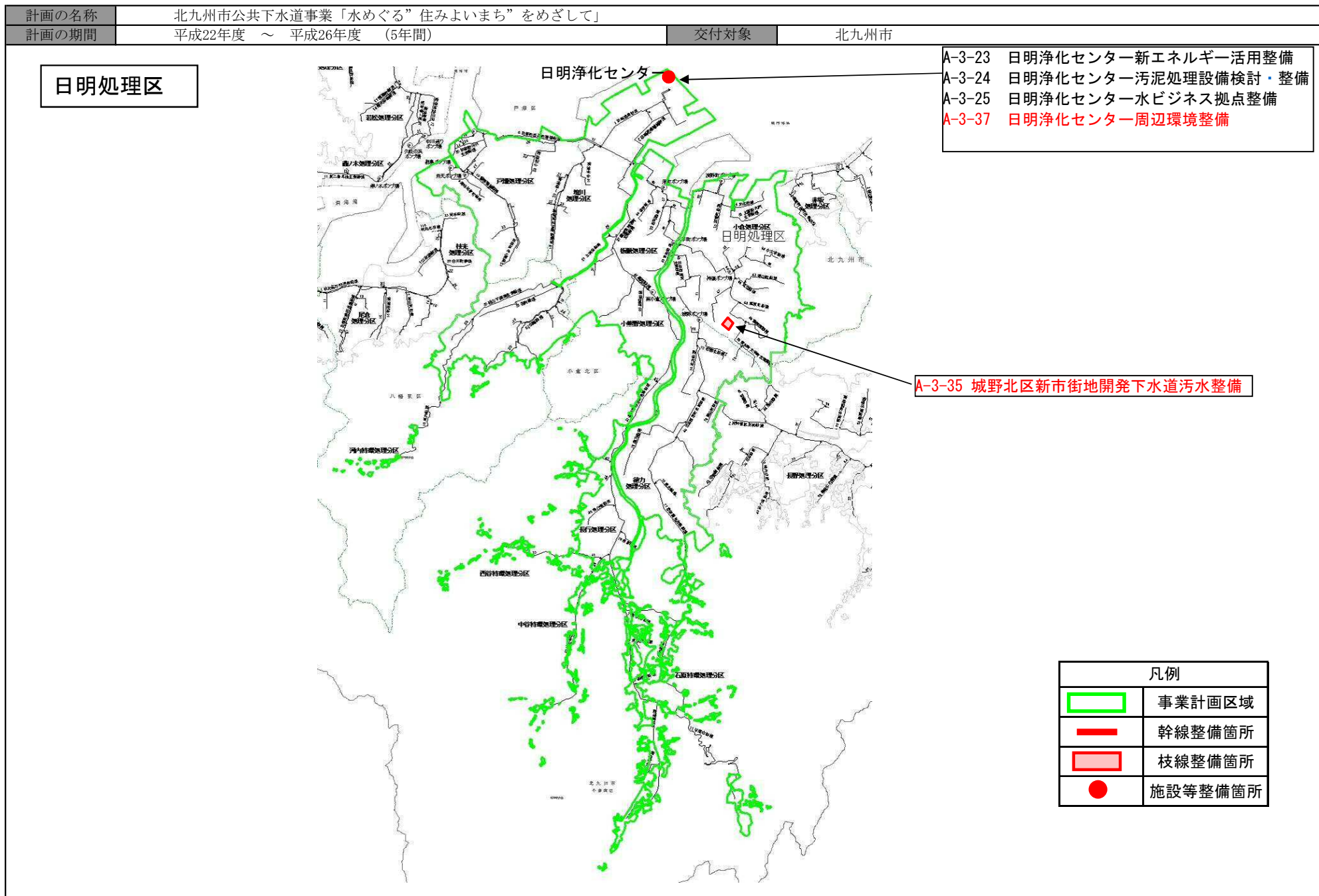
計画の名称	北九州市公共下水道事業「水めぐる”住みよいまち”をめざして」		
計画の期間	平成22年度 ～ 平成26年度 (5年間)	交付対象	北九州市

曾根処理区

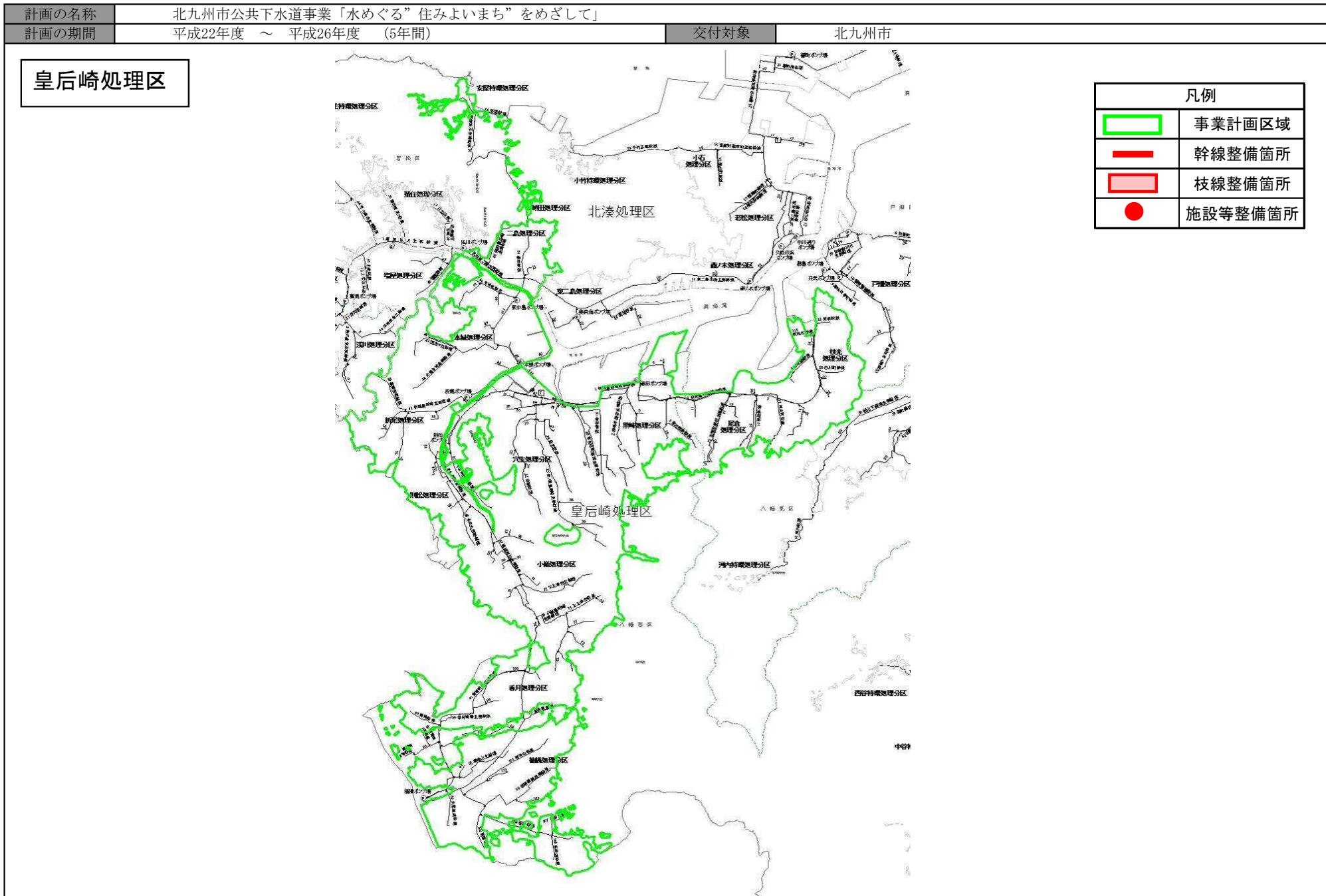


凡例	
	事業計画区域
	幹線整備箇所
	枝線整備箇所
	施設等整備箇所

参考図



参考図



社会資本整備総合交付金チェックシート

計画の名称: 北九州市公共下水道事業「水めぐる”住みよいまち”をめざして」

都道府県・市町村名: 福岡県北九州市

チェック欄

I. 目標の妥当性	
①上位計画等との整合性	○
②地域の課題への対応(地域の課題と整備計画の目標の整合性)	○
II. 計画の効果・効率性	
①整備計画の目標と定量的指標の整合性	○
②定量的指標の明瞭性	○
③目標と事業内容の整合性	○
④事業の効果(要素事業の相乗効果等)の見込みの妥当性	○
III. 計画の実現可能性	
①円滑な事業執行の環境(事業熟度、住民等の合意形成等を踏まえた事業実施の確実性)	○
②地元の機運(住民、民間等の活動・関連事業との連携等による事業効果発現の確実性)	○