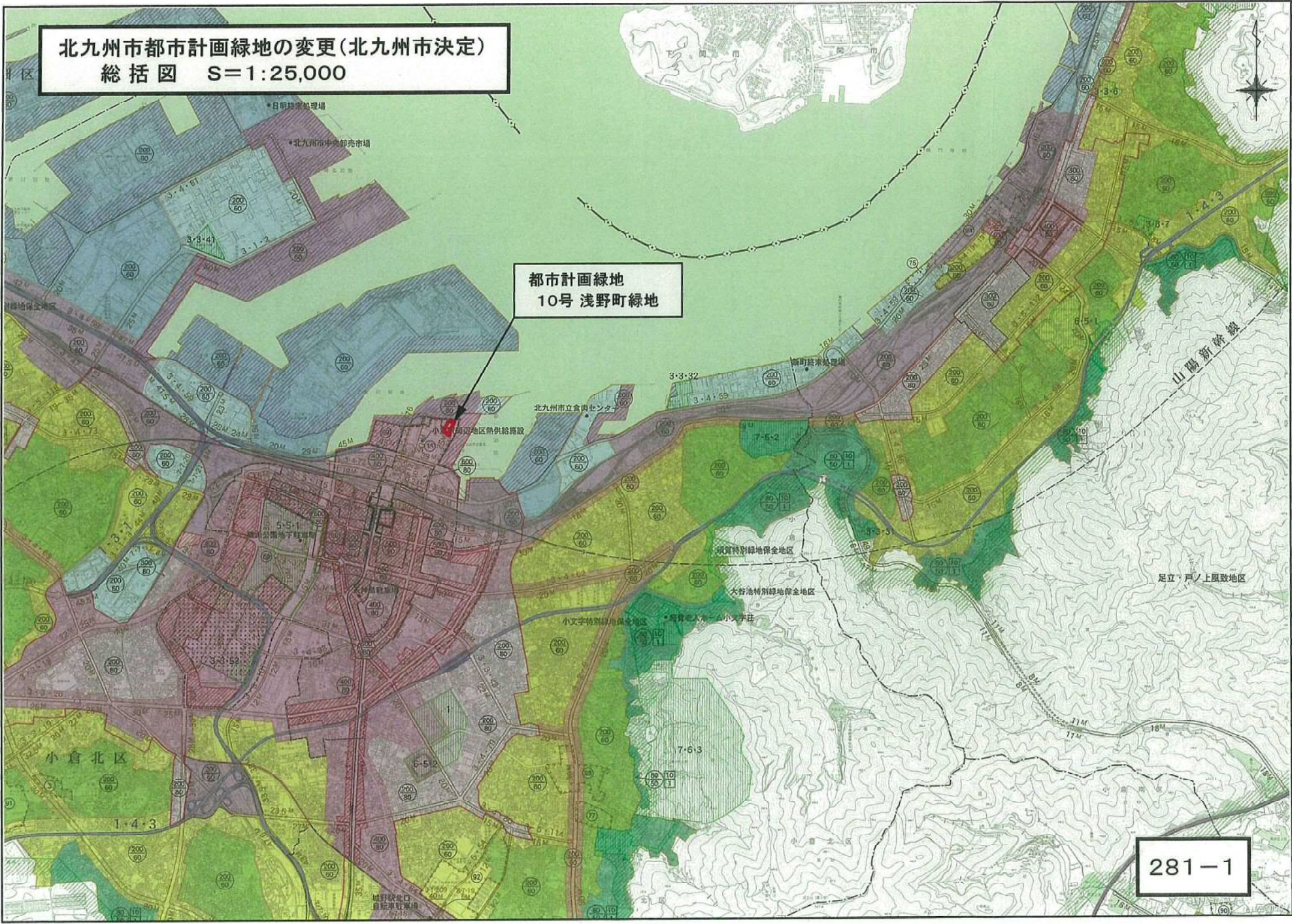


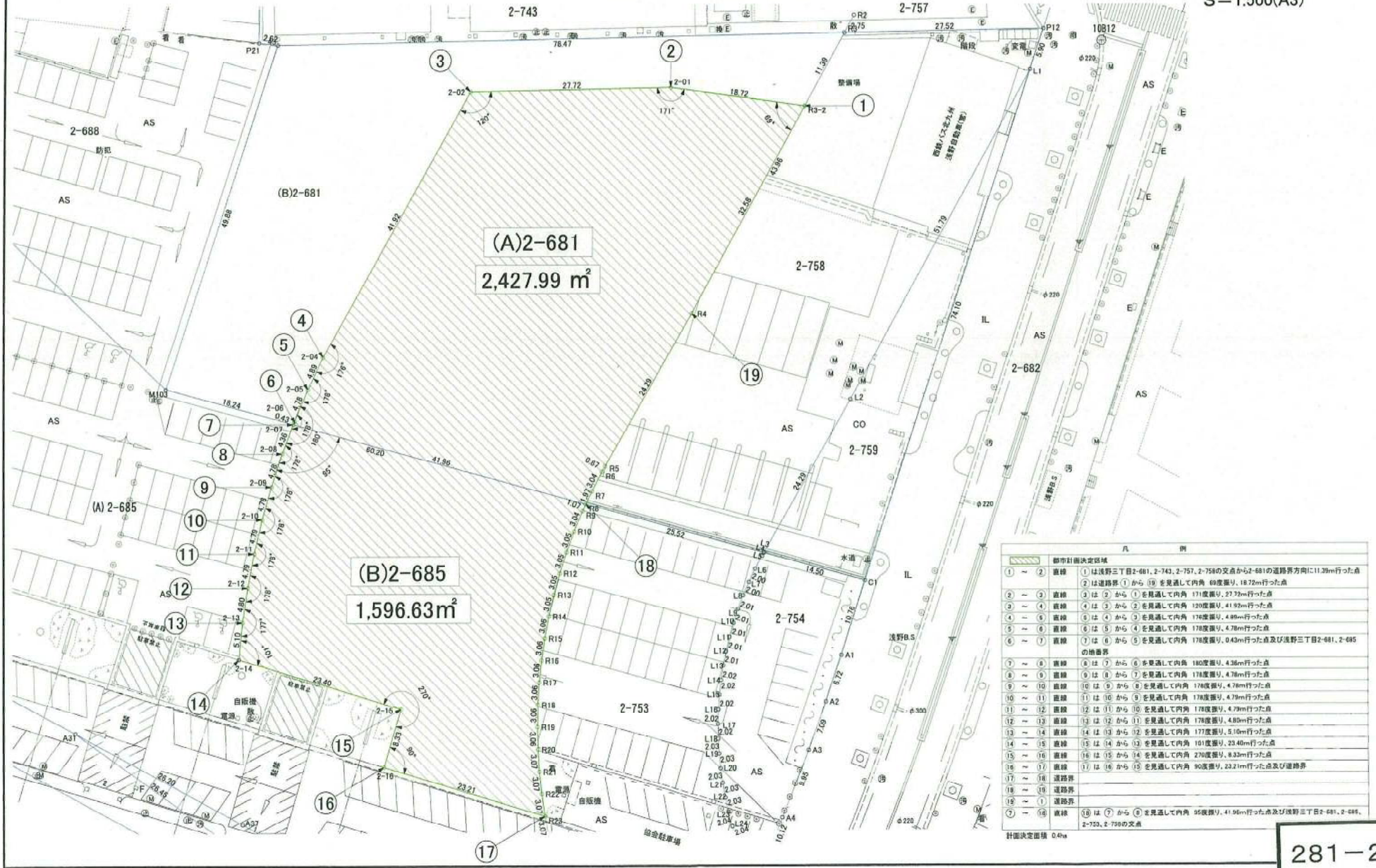
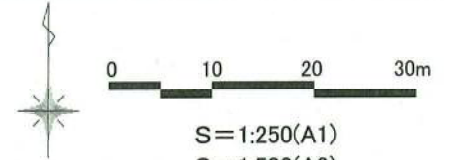
北九州市都市計画緑地の変更(北九州市決定)  
総括図 S=1:25,000

都市計画緑地  
10号 浅野町緑地



# 北九州市都市計画緑地の変更(北九州市) 10号 浅野町緑地 計画図

北九州市小倉北区浅野三丁目

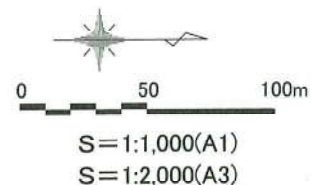


凡 例	
	都市計画決定区域
① - ②	直線 ①は浅野三丁目2-681、2-743、2-757、2-758の交点から②までの道路界方向に11.39m行った点
② - ③	直線 ②は道路界①から③を見通して内角 69度振り、18.72m行った点
③ - ④	直線 ③は②から④を見通して内角 131度振り、27.73m行った点
④ - ⑤	直線 ④は③から⑤を見通して内角 130度振り、41.93m行った点
⑤ - ⑥	直線 ⑤は④から⑥を見通して内角 176度振り、4.89m行った点
⑥ - ⑦	直線 ⑥は⑤から⑦を見通して内角 178度振り、4.78m行った点
⑦ - ⑧	直線 ⑦は⑥から⑧を見通して内角 178度振り、0.43m行った点及び浅野三丁目2-681、2-685の境界
⑧ - ⑨	直線 ⑧は⑦から⑨を見通して内角 180度振り、4.36m行った点
⑨ - ⑩	直線 ⑨は⑧から⑩を見通して内角 178度振り、4.78m行った点
⑩ - ⑪	直線 ⑩は⑨から⑪を見通して内角 176度振り、4.79m行った点
⑪ - ⑫	直線 ⑪は⑩から⑫を見通して内角 178度振り、4.89m行った点
⑫ - ⑬	直線 ⑫は⑪から⑬を見通して内角 178度振り、4.89m行った点
⑬ - ⑭	直線 ⑬は⑫から⑭を見通して内角 177度振り、5.10m行った点
⑭ - ⑮	直線 ⑭は⑬から⑮を見通して内角 270度振り、23.40m行った点
⑮ - ⑯	直線 ⑮は⑭から⑯を見通して内角 177度振り、8.33m行った点
⑯ - ⑰	直線 ⑰は⑯から⑱を見通して内角 90度振り、23.21m行った点及び道路界
⑰ - ⑱	道路界
⑱ - ⑲	道路界
⑲ - ⑳	道路界
㉑ - ㉒	直線 ㉑は⑰から㉒を見通して内角 95度振り、41.96m行った点及び浅野三丁目2-681、2-685、2-733、2-758の交点

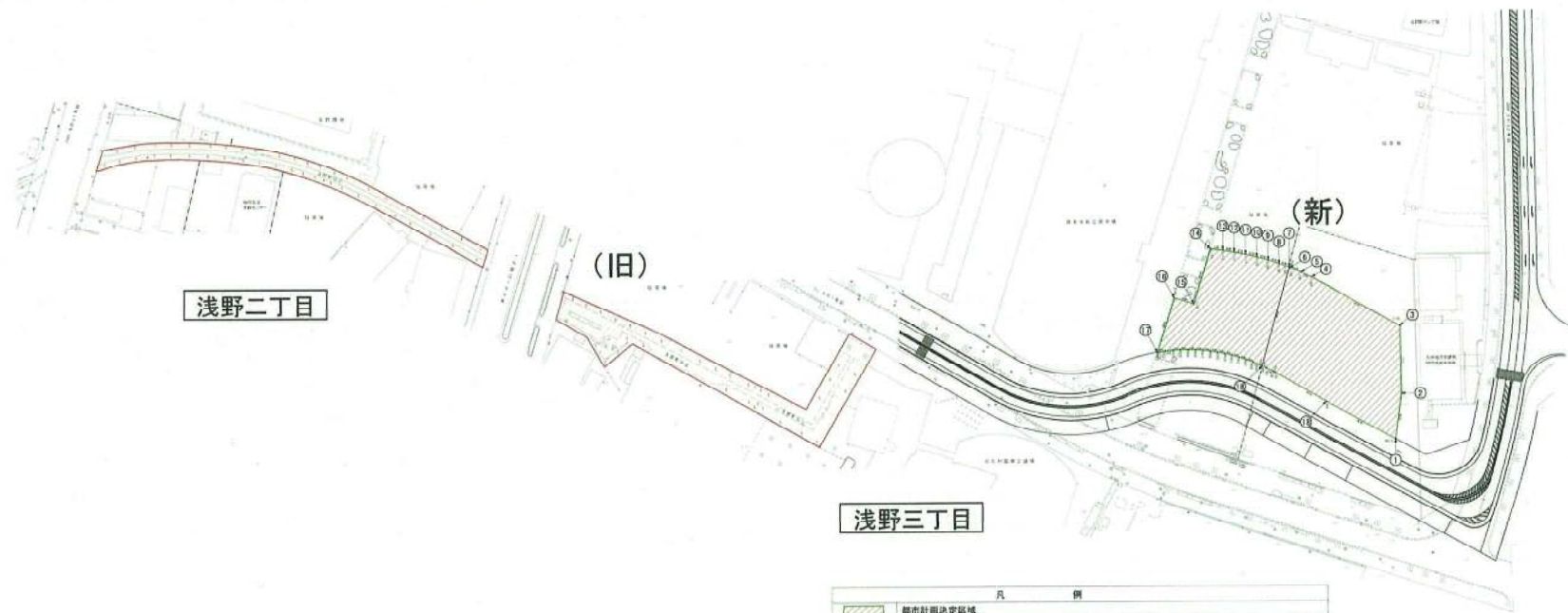
計画決定面積 0.4ha

# 北九州市都市計画緑地の変更(北九州市) 10号 浅野町緑地 新旧対照図

北九州市小倉北区浅野三丁目



凡 例		
都市計画決定区域	減 増	位 置
浅野町緑地の廃止	(旧)面積 0.3ha	浅野二丁目、浅野三丁目
浅野町緑地の追加	(新)面積 0.4ha	浅野三丁目



凡 例		
都市計画決定区域	線種	説明
① ~ ②	直線	①は浅野三丁目2-681、2-743、2-757、2-758の交点から2-681の道路界方向に11.39m行った点
②	直線	②は道路界①から③を見通して内角 69度振り、18.72m行った点
② ~ ③	直線	③は②から①を見通して内角 171度振り、27.72m行った点
③ ~ ④	直線	④は③から②を見通して内角 120度振り、41.92m行った点
④ ~ ⑤	直線	⑤は④から③を見通して内角 176度振り、4.88m行った点
⑤ ~ ⑥	直線	⑥は⑤から④を見通して内角 178度振り、4.78m行った点
⑥ ~ ⑦	直線	⑦は⑥から⑤を見通して内角 178度振り、0.43m行った点及び浅野三丁目2-681、2-685の地番界
⑦ ~ ⑧	直線	⑧は⑦から⑥を見通して内角 180度振り、4.36m行った点
⑧ ~ ⑨	直線	⑨は⑧から⑦を見通して内角 178度振り、4.78m行った点
⑨ ~ ⑩	直線	⑩は⑨から⑧を見通して内角 178度振り、4.78m行った点
⑩ ~ ⑪	直線	⑪は⑩から⑨を見通して内角 178度振り、4.78m行った点
⑪ ~ ⑫	直線	⑫は⑪から⑩を見通して内角 178度振り、4.78m行った点
⑫ ~ ⑬	直線	⑬は⑫から⑪を見通して内角 178度振り、4.80m行った点
⑬ ~ ⑭	直線	⑭は⑬から⑫を見通して内角 177度振り、5.10m行った点
⑭ ~ ⑮	直線	⑮は⑭から⑬を見通して内角 101度振り、23.48m行った点
⑮ ~ ⑯	直線	⑯は⑮から⑭を見通して内角 270度振り、8.33m行った点
⑯ ~ ⑰	直線	⑰は⑯から⑮を見通して内角 90度振り、23.21m行った点及び道路界
⑰ ~ ⑱	道路界	
⑱ ~ ⑲	道路界	
⑲ ~ ⑳	道路界	
㉑ ~ ㉒	直線	㉒は㉑から⑧を見通して内角 95度振り、41.95m行った点及び浅野三丁目2-681、2-685、2-753、2-758の交点

北九州市都市計画緑地の変更(北九州市)  
10号 浅野町緑地 計画平面図【参考図】

九州地方整備局  
関門航路事務所

北九州市小倉北区浅野三丁目

0 10 20 30m

S=1:250(A1)

S=1:500(A3)

