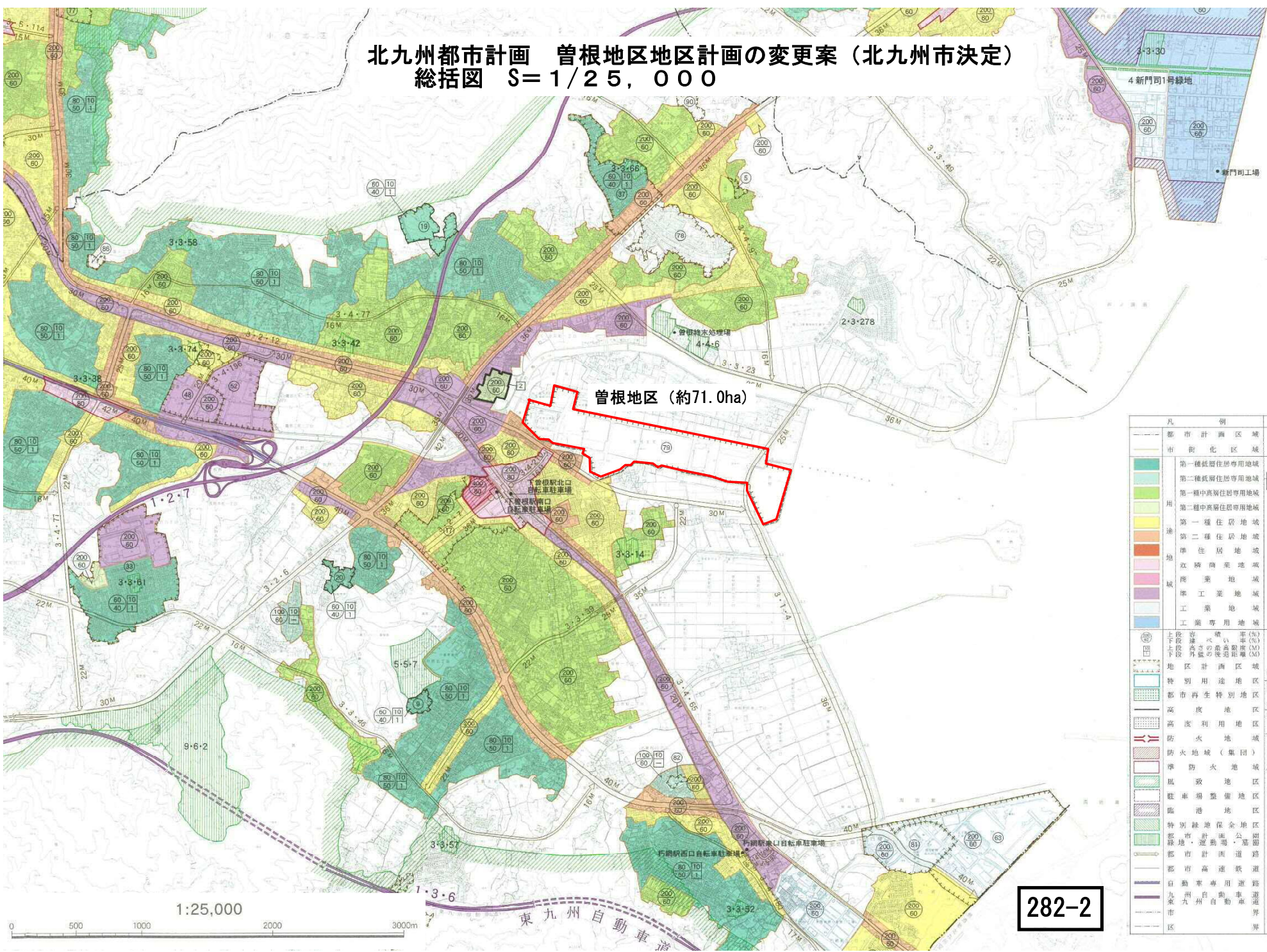


北九州都市計画 曾根地区地区計画の変更案（北九州市決定） 総括図 S=1/25,000



曾根地区 (約71.0ha)

凡例	摘要
都市計画区域	
市街化区域	
第一種低層住居専用地域	高さ限度10M以下 敷地面積の制限なし
第二種低層住居専用地域	高さ限度10M以下 敷地面積の制限あり
第一種中高層住居専用地域	高さ限度10M以下
第二種中高層住居専用地域	
第一種住居地域	
第二種住居地域	
準住居地域	
商業地域	
準工業地域	
工業地域	
工業専用地域	
上段 下段	遊歩率(%) 高さの最高限度(M) 外壁の後退距離(M)
地区計画区域	特別上層地区 中心部小規模商業集積地区 ⑤次等ワシントン・ショールズ地区
特別用途地区	①高級住宅地区 ②120M高度地区
都市再生特別地区	①高級住宅地区 ②120M高度地区
高度地区	
高度利用地区	
防火地域	防火地域及び準防火地域 ①防火地域 ②準防火地域
準防火地域	
風致地区	高さ15M以下、高さ限度15M 外壁高さ11~23M
駐車場整備地区	
臨港地区	
特別緑地保全地区	緑地・運動場・公園
都市計画道路	
都市高速道路	
自動車専用道路	
九州自動車道	
市界	
区界	

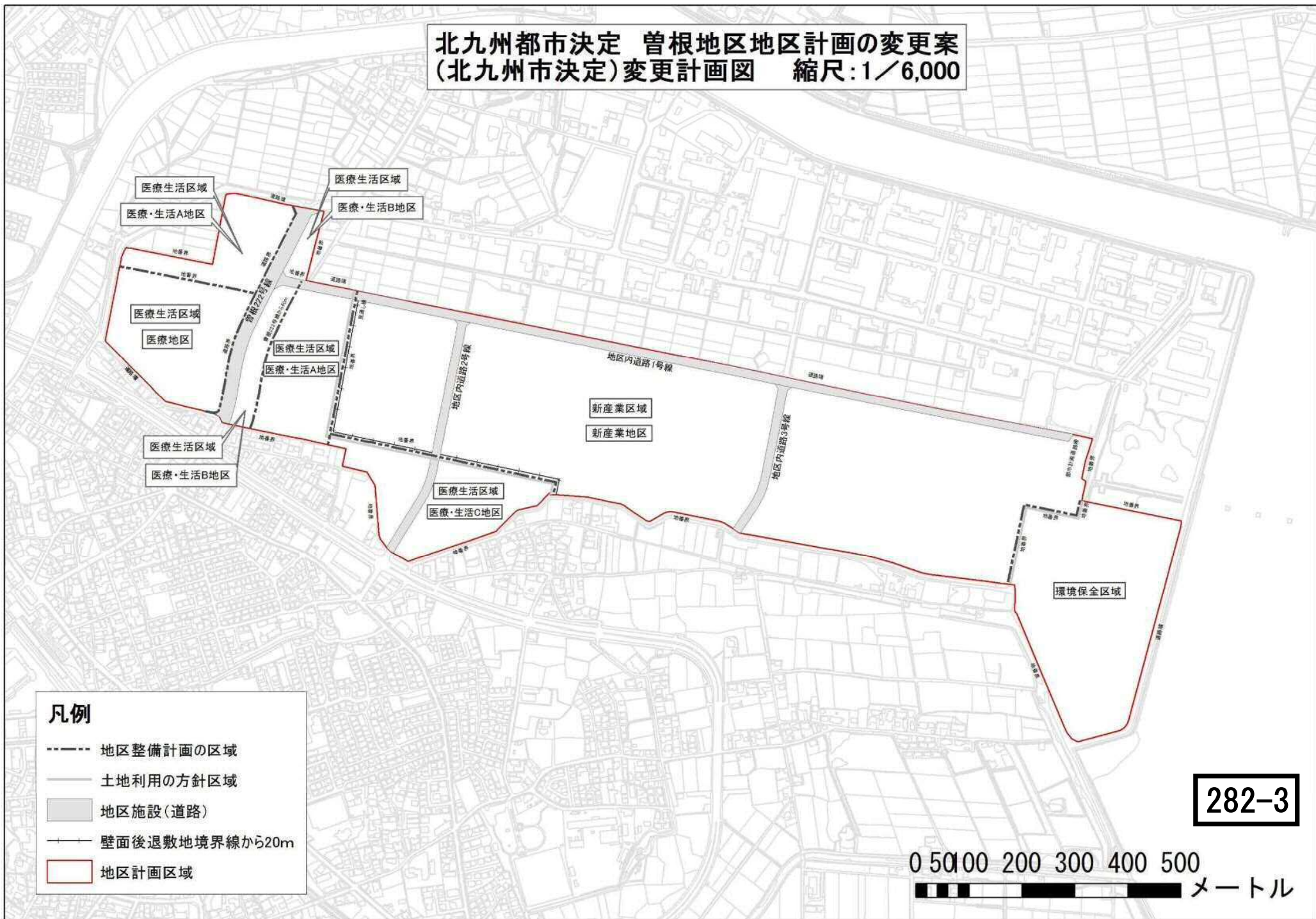
1:25,000

0 500 1000 2000 3000m

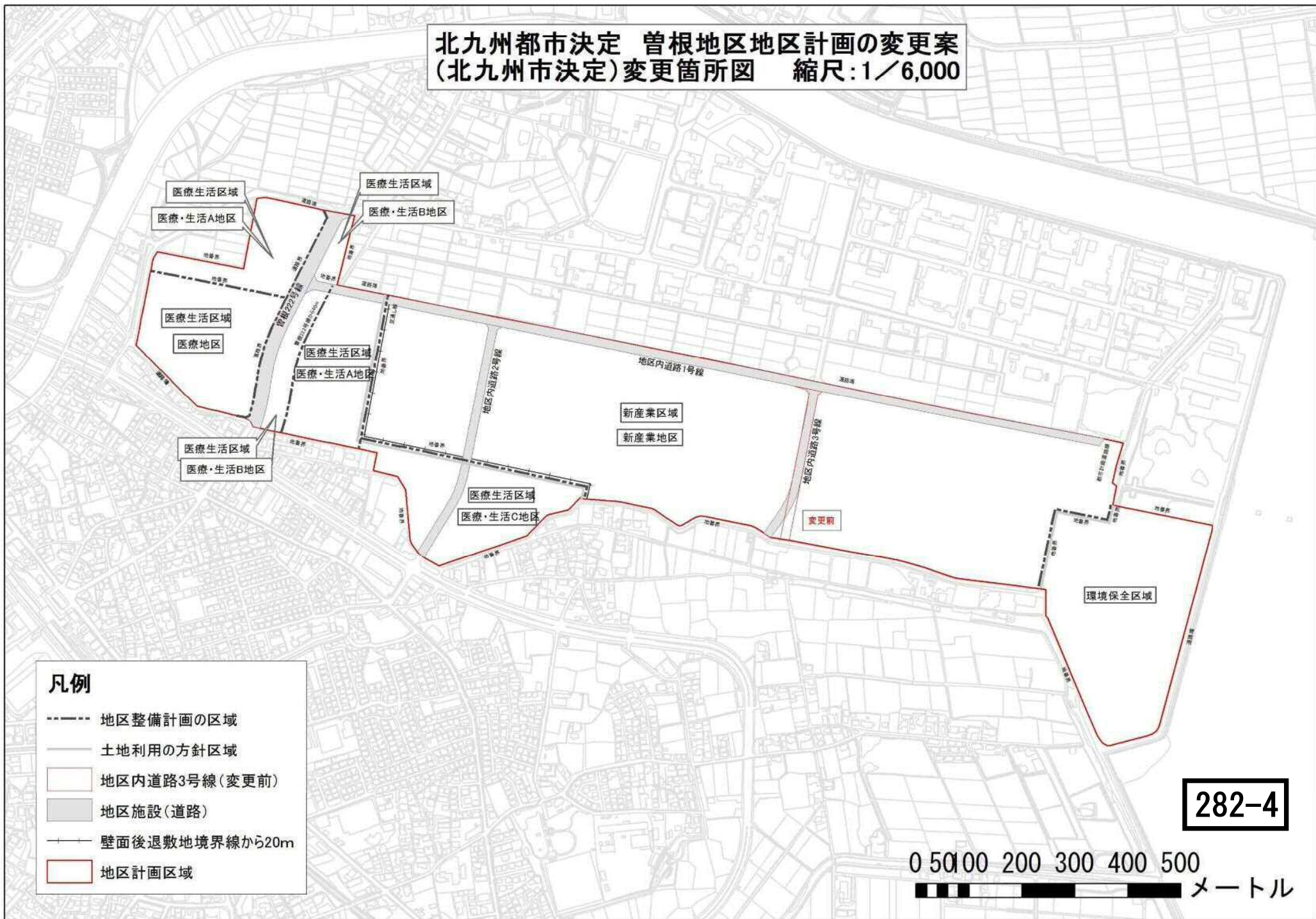
282-2

東九州自動車道

北九州都市決定 曾根地区地区計画の変更案
(北九州市決定)変更計画図 縮尺:1/6,000



北九州都市決定 曾根地区地区計画の変更案
(北九州市決定)変更箇所図 縮尺:1/6,000



- 凡例**
- 地区整備計画の区域
 - 土地利用の方針区域
 - 地区内道路3号線(変更前)
 - 地区施設(道路)
 - ┆┆┆ 壁面後退敷地境界線から20m
 - 地区計画区域

282-4

0 50 100 200 300 400 500
メートル