

# 総合農事センターの概要



農事センターにようこそ！！

## 総合農事センターのこれまで(抜粋)

昭和17年 高等園芸学校の設立を目的に、有志からの寄付金で土地を買収し、市有地となる

昭和18年 第二次世界大戦が激しくなり設立計画中断。県立小倉園芸学校実習地として使用。

昭和33年 福岡県林業試験場小倉分場として発足

昭和48年 北九州市総合農事センター 開所

昭和54年 観賞大温室 完成

平成5年 家畜診療所を設置

平成10年 総合農事センター 改修工事終了

平成22年 農林ショップ「結い」がオープン

# 総合農事センターの運営方針

## ■ 農業の振興

都市型農業を振興するための農業技術の試験などを行う

## ■ 市民と農業の接点

市民に農業を紹介し、学び、理解を深めてもらう

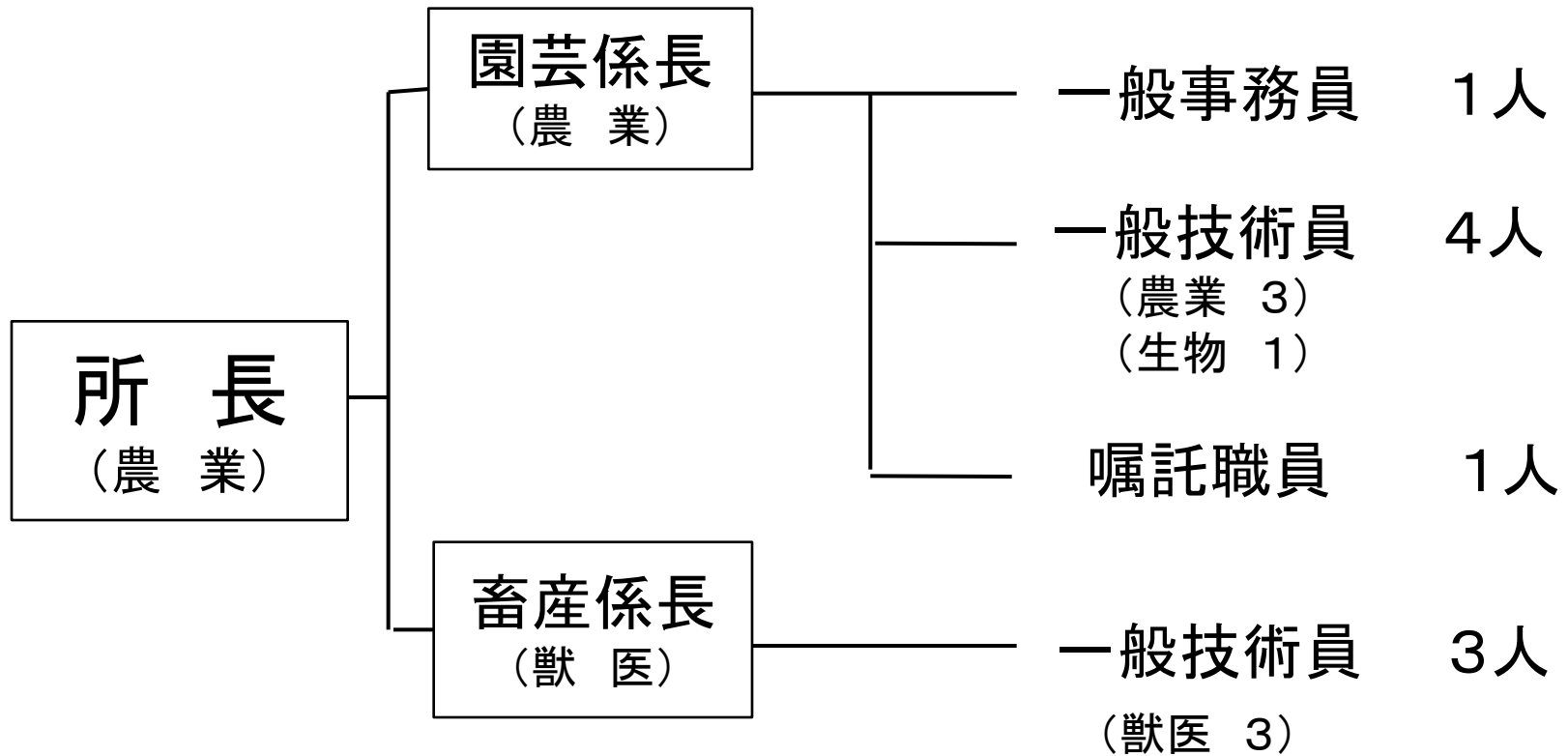
## ■ 憩いの場の提供

花や緑と親しみ、農業や家畜とふれあい、憩える場所を提供する

3つの柱で運営しています



# 総合農事センターの組織



計 12人

# 「農業の振興」

## ○農作物の試験研究

- 野菜の生産支援

市内主要野菜や直売所向け等の品目の品種比較試験や展示・栽培を行いその結果を農家に普及。

- 花きの生産支援

花きの試験研究に加え、バイオテクノロジー技術を使った花苗の生産。

## ○新農業者育成研修の場

- 新規に就農する市民に野菜等の栽培実習や講義を実施

## ○家畜診療を含む畜産振興と家畜防疫の要

- 肥育牛、地鶏の肥育試験等を行い、その結果を農家に普及
- 家畜の診療、肉用牛・酪農・養鶏の生産指導
- バイオテクノロジー技術を使った牛の受精卵移植
- 鶏インフルエンザ、口蹄疫等家畜伝染病予防対策
- 畜産関係の融資、補助事業等

## ○市役所の農業振興に係る人材育成の場

## ○地産地消を進める情報発信拠点

## ○国際貢献分野への展開



# 総合農事センターで行った試験研究の事例

- シクラメン栽培に関する試験  
(肥料の施肥量、用土の配合、給水方法等)
- 野菜の品種比較試験(はくさい菜、小松菜、給食用タマネギ等)
- 竹チップ堆肥の肥効試験  
(間伐竹チップを原料にした堆肥の野菜等への栽培効果)
- 新規品目の栽培試験 (西洋野菜、長ネギ等)
- 小倉牛の肥育マニュアル実証試験  
(マニュアルに沿ってエサを与え発育程度等を調査)
- 小倉牛のエコフィールド実証試験  
(ビール粕、米ぬか等の食物残渣をエサの一部に活用した肥育試験)

# 「市民と農業の接点」

○ 農業を紹介し、理解を深める取組みを行っています

- ・野菜、花き、果樹の栽培管理と展示(自由見学が可能)
- ・牛、鶏の飼育管理と展示(自由見学が可能)
- ・園芸講座など各種講習会の開催、園芸相談の対応
- ・学生等の農作業体験や視察見学の受入れ、講座の開催
- ・農業資料室での農業の歴史や本市農業の紹介など

※ ・北九州市農林水産まつり、

- ・各種園芸植物展示会の開催
- ・農林ショップでの市内産農林水産物の販売

※は総合農事センター以外の団体が主催





# 「憩いの場の提供」

○ 花や緑と親しみ、家畜とふれあえるよう憩いの場を提供しています

- ・メタセコイヤ・けやき並木 樹齢約50年
- ・バラ園 約70品種2000株
- ・梅園 16品種150本
- ・芝生広場 約7000m<sup>2</sup>
- ・中央花壇・日本庭園 約4000m<sup>2</sup>
- ・畜産広場 牛・馬・山羊の放牧等



【入場者数の推移】（万人）

年度	2010	2011	2012	2013	2014
入場者数	31.9	31.3	32.7	30.5	30.5



# 農事センター全体図

熱帯果樹・観葉植物  
サボテン等を栽培しています。  
観賞大温室 観覧料

	個人	団体 (25人以上)
大人	150円	120円
小・中学生	100円	80円

80品種  
約2,000本植栽  
見頃は5月中旬  
です。

市内で生産された  
野菜・苗木等を  
販売しています。

JAショップ「結い」  
TEL 093-962-1943



**観賞大温室**

**バイテク実験棟**  
植物の生長点培養や牛の  
受精卵移植等の研究を  
行っています。

**日本庭園**  
しだれ梅・菖蒲などが楽しめます。

**憩いの森**

**白洲梅園**  
16品種150本の梅が楽しめます。

**展望台**  
農事センターが一望できます。



**ばら園**

**花壇**

**展示ホール**

**本館**

**芝生広場**  
家族連れなどにぎわう緑のオープンスペースです。

**露地ほ場**

**展示栽培温室**  
四季を通じて色々な花や野菜がたのしめます。

**ドングリの森**

**正門**

**駐輪場**  
まごころ駐車場

**JAショップ「結い」**  
TEL 093-962-1943

**展示栽培温室**  
四季を通じて色々な花や野菜がたのしめます。

**畜産広場**

**展望台**  
農事センターが一望できます。

**露地ほ場**

**ドングリの森**

**駐車場**

**JAショップ「結い」**  
TEL 093-962-1943

**展示栽培温室**  
四季を通じて色々な花や野菜がたのしめます。

**畜産広場**

**展望台**  
農事センターが一望できます。

**露地ほ場**

**ドングリの森**

**正門**

**駐輪場**  
まごころ駐車場

**JAショップ「結い」**  
TEL 093-962-1943

**展示栽培温室**  
四季を通じて色々な花や野菜がたのしめます。

**畜産広場**

**展望台**  
農事センターが一望できます。

**露地ほ場**

**ドングリの森**

**正門**

**駐輪場**  
まごころ駐車場

**JAショップ「結い」**  
TEL 093-962-1943

**展示栽培温室**  
四季を通じて色々な花や野菜がたのしめます。

**畜産広場**

**展望台**  
農事センターが一望できます。

**露地ほ場**

**ドングリの森**

**正門**

**駐輪場**  
まごころ駐車場

**JAショップ「結い」**  
TEL 093-962-1943

**展示栽培温室**  
四季を通じて色々な花や野菜がたのしめます。

**畜産広場**

**展望台**  
農事センターが一望できます。

**露地ほ場**

**ドングリの森**

**正門**

**駐輪場**  
まごころ駐車場

**JAショップ「結い」**  
TEL 093-962-1943

**展示栽培温室**  
四季を通じて色々な花や野菜がたのしめます。

**畜産広場**

**展望台**  
農事センターが一望できます。

**露地ほ場**

**ドングリの森**

**正門**

**駐輪場**  
まごころ駐車場

**JAショップ「結い」**  
TEL 093-962-1943

**展示栽培温室**  
四季を通じて色々な花や野菜がたのしめます。

**畜産広場**

**展望台**  
農事センターが一望できます。

**露地ほ場**

**ドングリの森**

**正門**

**駐輪場**  
まごころ駐車場

**JAショップ「結い」**  
TEL 093-962-1943

**展示栽培温室**  
四季を通じて色々な花や野菜がたのしめます。

**畜産広場**

**展望台**  
農事センターが一望できます。

**露地ほ場**

**ドングリの森**

**正門**

**駐輪場**  
まごころ駐車場

**JAショップ「結い」**  
TEL 093-962-1943

**展示栽培温室**  
四季を通じて色々な花や野菜がたのしめます。

**畜産広場**

**展望台**  
農事センターが一望できます。

**露地ほ場**

**ドングリの森**

**正門**

**駐輪場**  
まごころ駐車場

**JAショップ「結い」**  
TEL 093-962-1943

**展示栽培温室**  
四季を通じて色々な花や野菜がたのしめます。

**畜産広場**

**展望台**  
農事センターが一望できます。

**露地ほ場**

**ドングリの森**

**正門**

**駐輪場**  
まごころ駐車場

**JAショップ「結い」**  
TEL 093-962-1943

**展示栽培温室**  
四季を通じて色々な花や野菜がたのしめます。

**畜産広場**

**展望台**  
農事センターが一望できます。

**露地ほ場**

**ドングリの森**

**正門**

**駐輪場**  
まごころ駐車場

**JAショップ「結い」**  
TEL 093-962-1943

**展示栽培温室**  
四季を通じて色々な花や野菜がたのしめます。

**畜産広場**

**展望台**  
農事センターが一望できます。

**露地ほ場**

**ドングリの森**

**正門**

**駐輪場**  
まごころ駐車場

**JAショップ「結い」**  
TEL 093-962-1943

**展示栽培温室**  
四季を通じて色々な花や野菜がたのしめます。

**畜産広場**

**展望台**  
農事センターが一望できます。

**露地ほ場**

**ドングリの森**

- トイレ
- 障害者トイレ
- 喫煙所





# 施設の概要



【園芸栽培・展示栽培  
ゾーン】



露地の畑やガラス温室、パイプハウスで、花き・野菜・果樹についての品種比較実証栽培や、肥料、用土、その他農業資材などの比較試験を行っています。  
また、市民にその栽培の様子を見学してもらい、農業への関心と理解を深めていただいています。

# 施設の概要



## 【畜産ゾーン】



肉質の良い市内産黒毛和牛「小倉牛」の増産をはじめとする畜産振興のため、家畜(牛、鶏)の飼養研究や、家畜診療所としての機能を果たしています。

また、北海道の道産子、宮崎県の御崎馬とならんで日本3大在来馬といわれる長野県の天然記念物である木曾馬を飼育しています。

# 施設の概要



【バイテクゾーン】

園芸部門では、さつまいもなどの野菜や、市内で生産されているミヤコワスレなどの花きの茎頂培養に関する試験研究、優良種苗供給を行っています。

畜産部門では、牛の受精卵移植による「優良肉牛」の増産と肉質の向上などをはかります。



## 農林ショップ「結い」

農協直営の直売所。市内農家による農産物を  
中心に園内の収穫物等も販売。

営業時間 10:00～16:00

定休日 毎週水曜日



開園時間 9:00～16:30

休園日 12月29日～翌年1月3日まで

入園料 無料(観賞大温室は有料)

駐車場 普通車1回100円(1時間を超えると300円)

中型車・大型車1回1000円

〒802-0822 北九州市小倉南区横代東町一丁目6-1 Tel (093)961-6045

# 施設の概要

【憩いゾーン】



## ○日本庭園

しだれ梅、松、ツツジ、花菖蒲などが楽しめます

## ○梅園

白洲梅園には16品種約150本の梅があり、2月下旬から3月上旬には紅白の花が咲き乱れ、多くの人でにぎわいます



# 施設の概要



## 【憩いゾーン】



### ○芝生広場

小学生や幼稚園などの遠足や家族連れでにぎわう、緑のオープンスペースです

### ○バラ園

83品種・約2000株のバラが植栽されており、つるバラのアーチやトレリス、ミニバラやスタンダード仕立などを組み合わせた、バラエティーに富んだ立体感のあるバラ園です