

# HIMAWARI

## 船体

全長	20.20m
全幅	4.00m
深さ	2.10m
総トン数	19トン
船質	アルミニウム合金
推進装置	ウォータージェット
最大搭載人員	船員 6名
	その他 12名
航海区域	限定沿海
最大速度	43.3 ノット
巡航速度	31.7 ノット

## 機関

主機関	847kw × 2基
補機関(発電機用)	26.5kw × 1基
補機関(消防ポンプ用)	254kw × 1基
発電機	16kw × 1基

## タンク

燃料タンク	3,200L
泡原液タンク	2,000L
清水タンク	400L

## 航海設備

航海用レーダー	1台
カラービデオプロッタ	1台
GPSコンパス	1台
国際VHF無線	1台

## 消防装備

消防ポンプ	毎分 6,000L × 1基
電動放水砲	毎分 2,000L × 1基
取り外し式放水砲	毎分 2,000L × 2基
放水口	65mm × 8口
赤外線暗視スコープ	1台
救助用水中ソナー	船底取付式 1台
消防無線	1台
ゴムボート	1台
ボートダビット	1基
酸素吸入装置	1式
スクープ担架	1式

# HIMAWARI



北九州市消防局

# 消防艇「ひまわり」

起工 平成26年10月 2日  
 進水 平成27年 2月19日  
 竣工 平成27年 2月28日

## 設計監督

有限会社 三浦高速艇研究所

## 建造

ツネイシクラフト&ファシリティーズ株式会社



小倉北消防署浅野分署  
 北九州市小倉北区浅野三丁目10番50号



北九州市印刷物登録番号第1426012B号

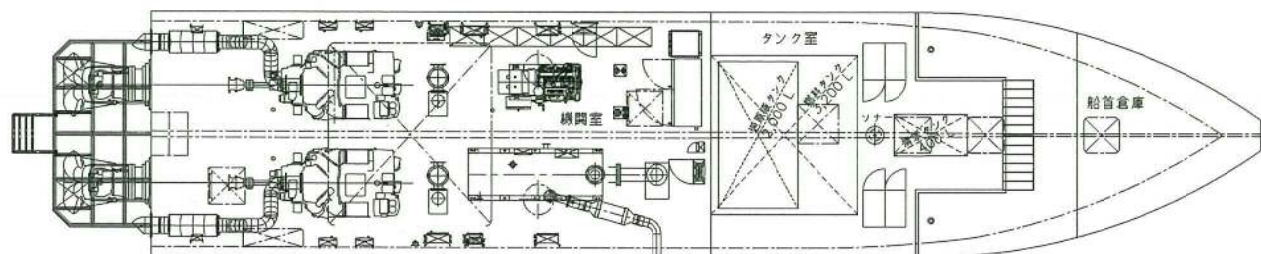
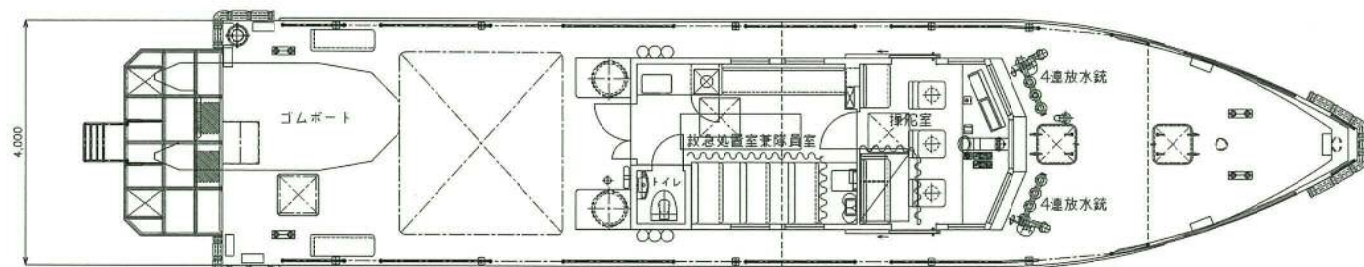
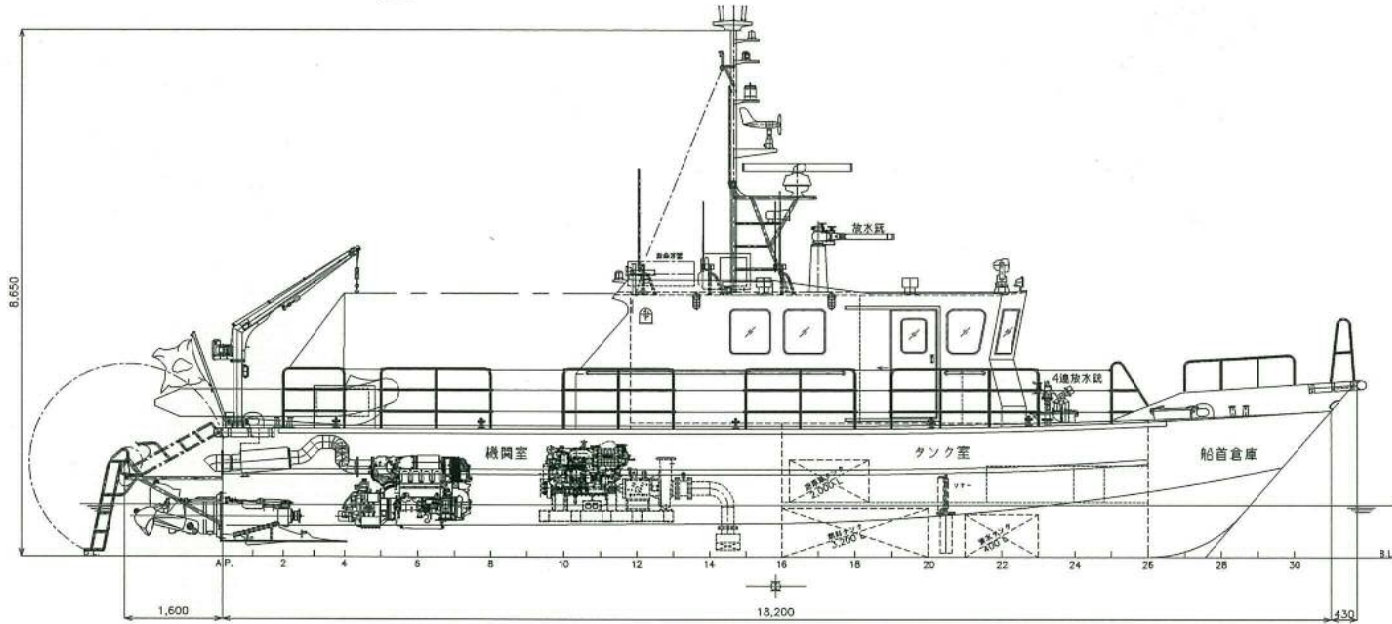
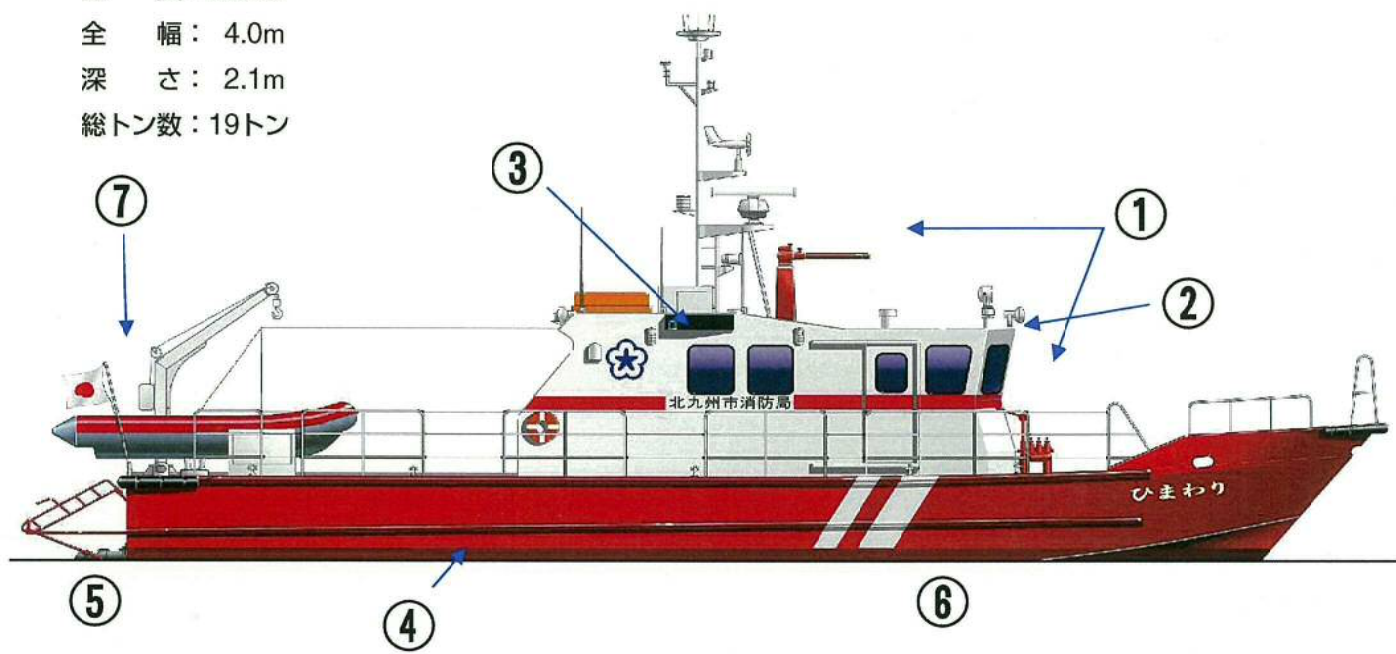


KITAKYUSHU CITY FIRE BOAT "HIMAWARI"

KITAKYUSHU CITY FIRE BOAT "HIMAWARI"

# 北九州市の海と島の安全・安心を守ります。

全 長：20.2m  
全 幅：4.0m  
深 さ：2.1m  
総トン数：19トン



## 放水砲

①



電動放水砲 (1基)



取り外し式放水砲 (2基)



海上における放水活動や、沿岸での火災に対処するため、3基の放水砲を装備し、毎分6,000リットルの放水可能な消防ポンプを搭載しています。

## 船内および機関室

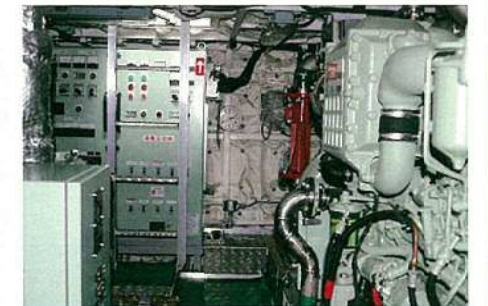
② ③ ④



操舵室



救急処置室



機関室

操舵室に最新の航海計器、機関室に消防ポンプ及び高速ディーゼル機関を装備しています。救急処置室は、傷病者の応急処置を行いながら搬送することができます。

## その他の装備

⑤ ⑥ ⑦



ウォータージェット推進装置



水中ソナー (船底取付式)



救助用ゴムボート

船底取付式の救助用水中ソナー等を装備し、救助活動の能力を強化しています。