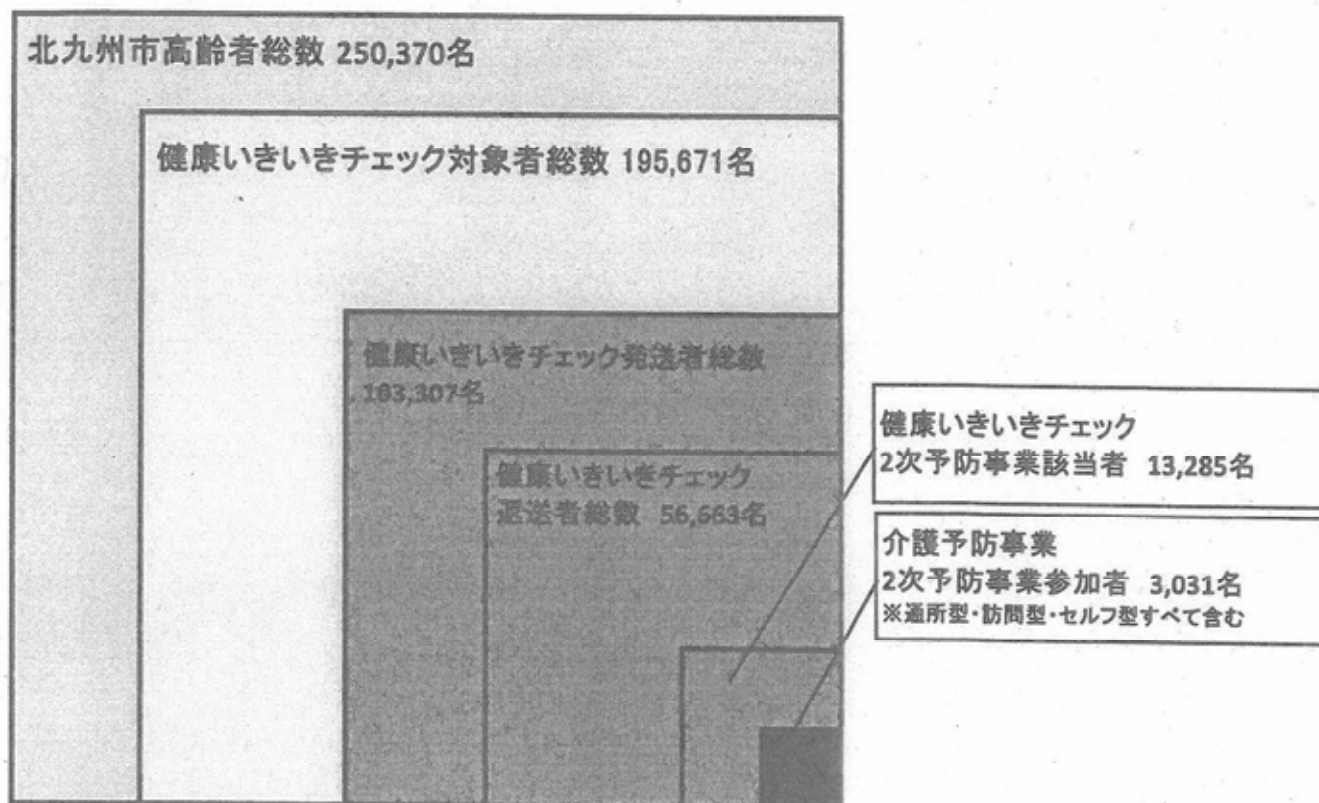
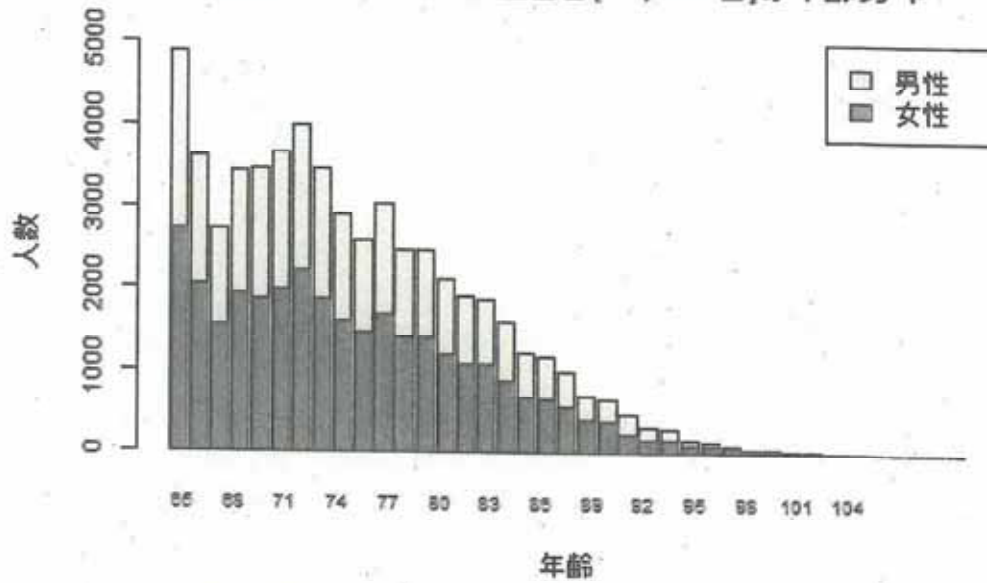


北九州市の介護予防事業及びその対象者に関する全体像（数値は平成24年度）



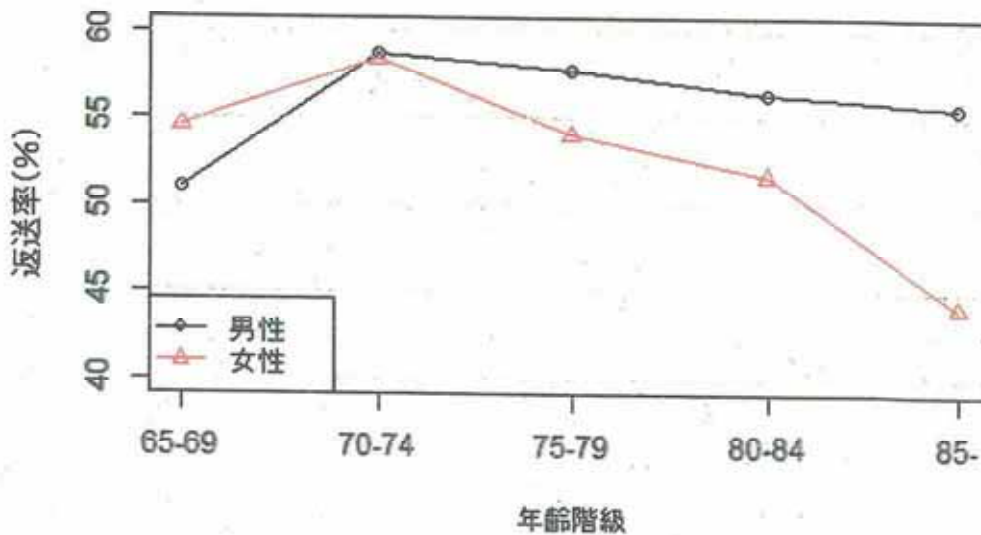
H24年度健康いきいきチェック(基本チェックリスト)発送者の状況(速報値)

健康いきいきチェック返送者(56,663名)の年齢分布



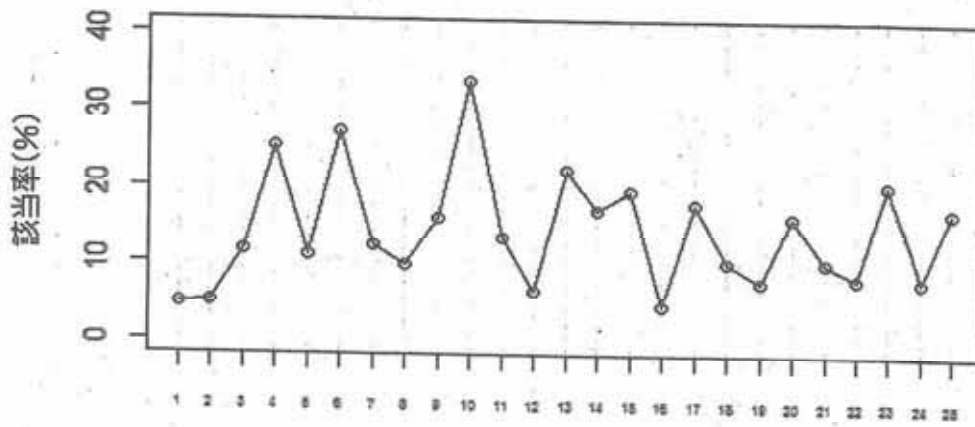
※前期高齢者が多く女性が多い

男女別・年齢別の返送率の比較



※65～69歳では女性の方が返送率が高いが、70～74歳をピークに、その後、男性の方が高くなる。

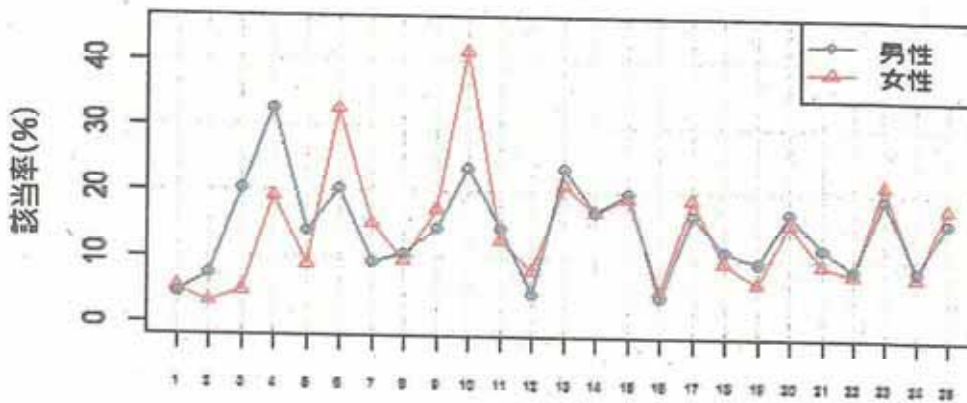
健康いきいきチェック返送者の各質問における該当率(全体)



質問番号

※Q1、2、12、16が該当率が低く、Q4、6、10、13が該当率が高い。

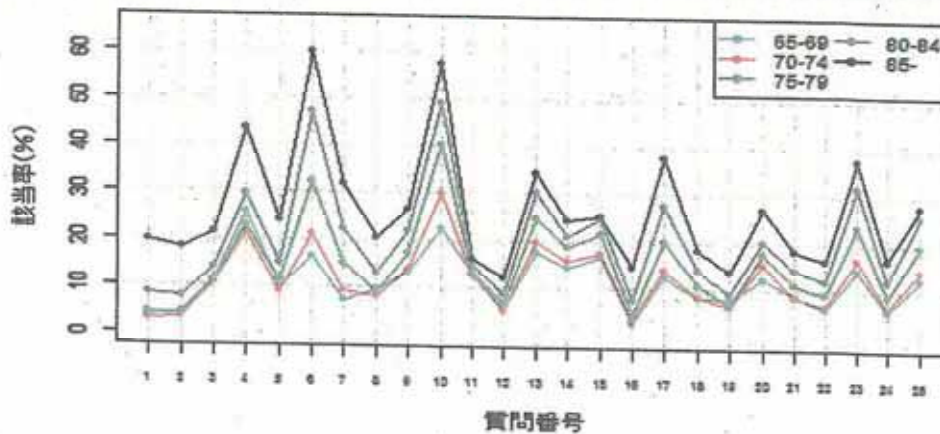
健康いきいきチェック返送者の各質問における該当率(男女別)



質問番号

※Q2、3、4、5は男性の方が該当者が多く、Q6、10は女性の方が多い

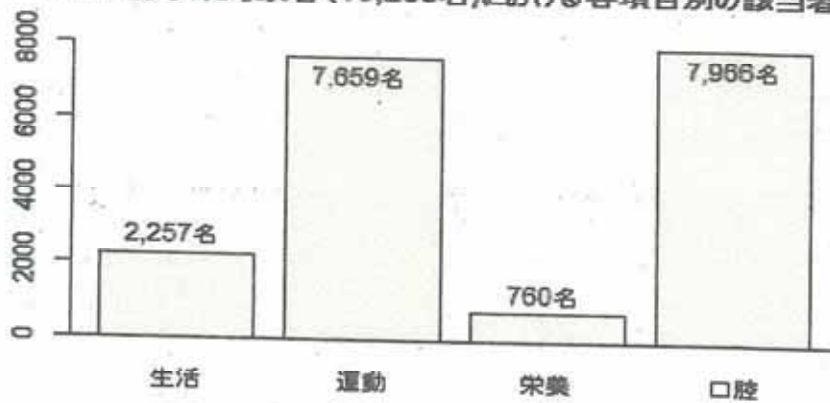
健康いきいきチェック返送者の各質問における該当率(年齢階級別)



質問番号

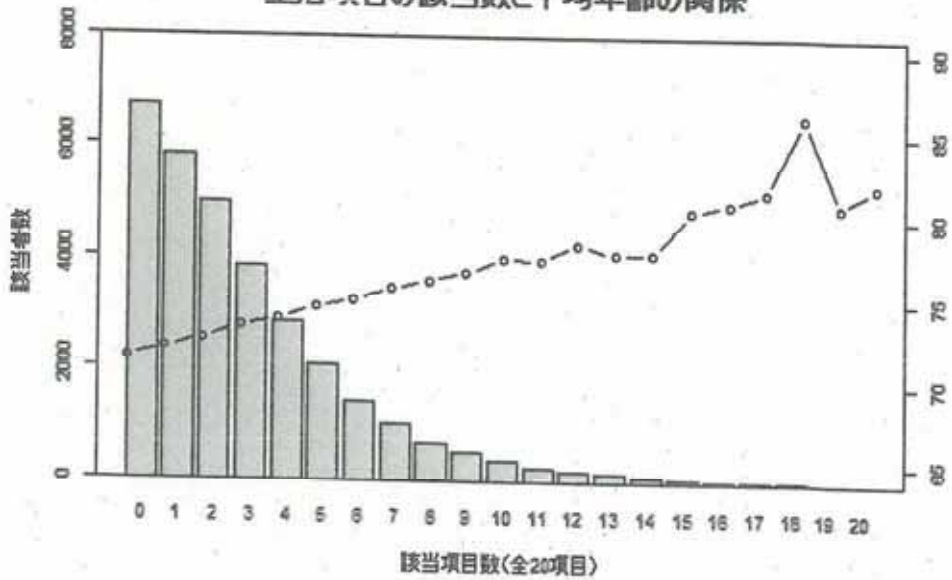
※どの質問も年齢が上がる程、該当者が多い

2次予防事業対象者(13,258名)における各項目別の該当者数



※二次予防事業対象者は口腔に該当した人が最も多く、栄養に該当した人が最も少ない。

生活項目の該当数と平均年齢の関係



※該当数なしの平均年齢は72歳頃、10項目該当する(二次予防事業に該当する)平均年齢は、77歳頃