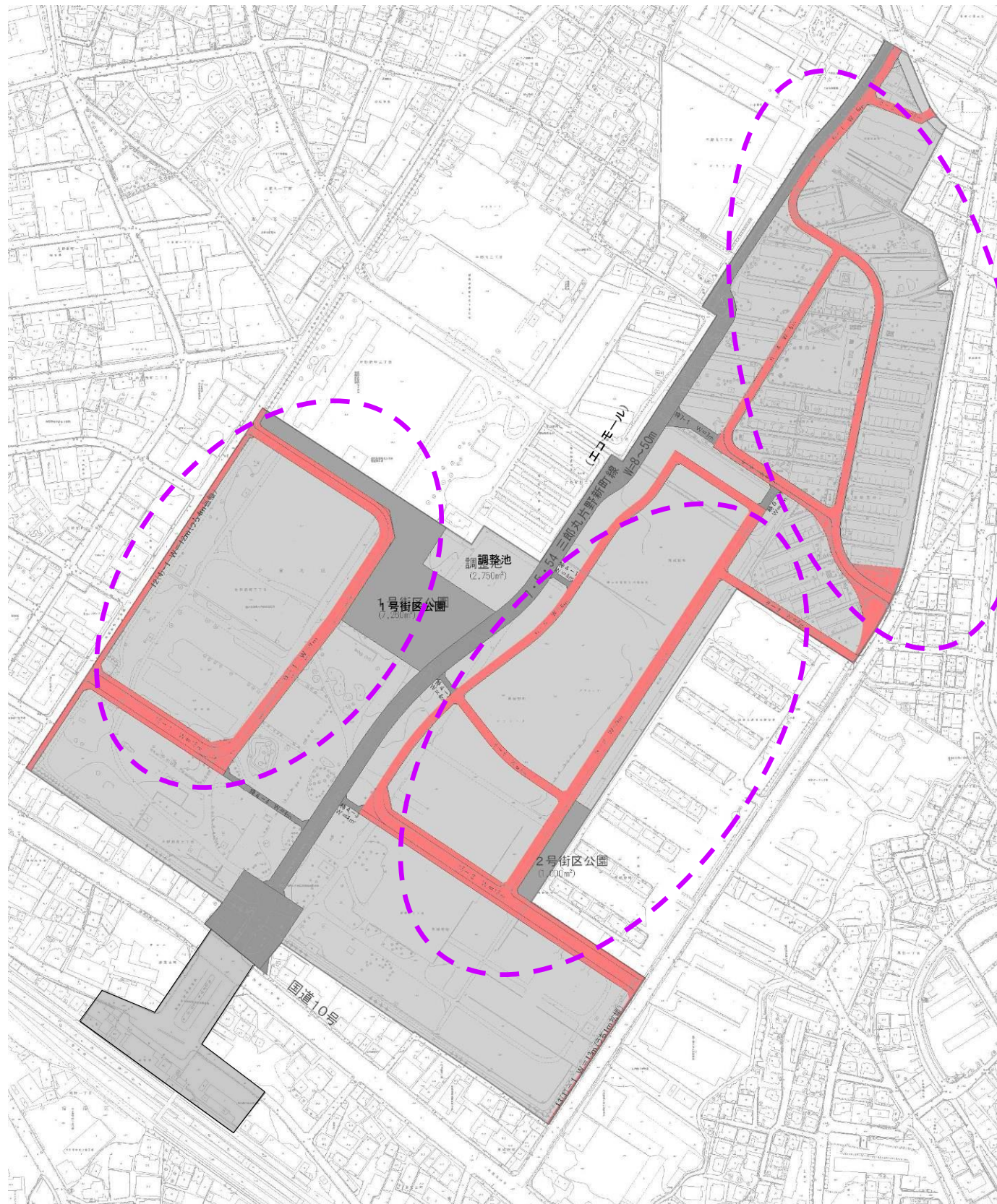


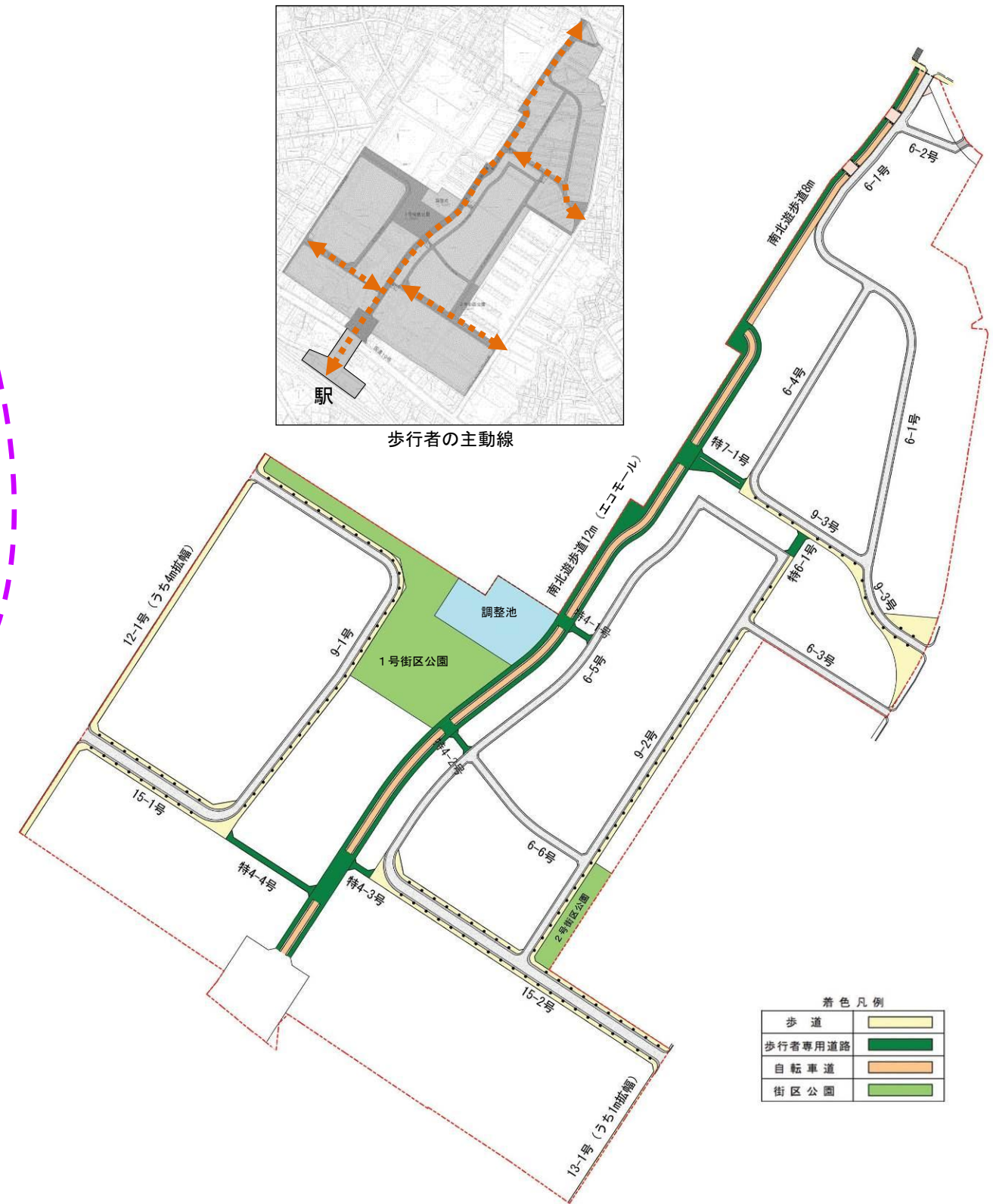
○車道

- ・通過交通を抑制するループ状の計画



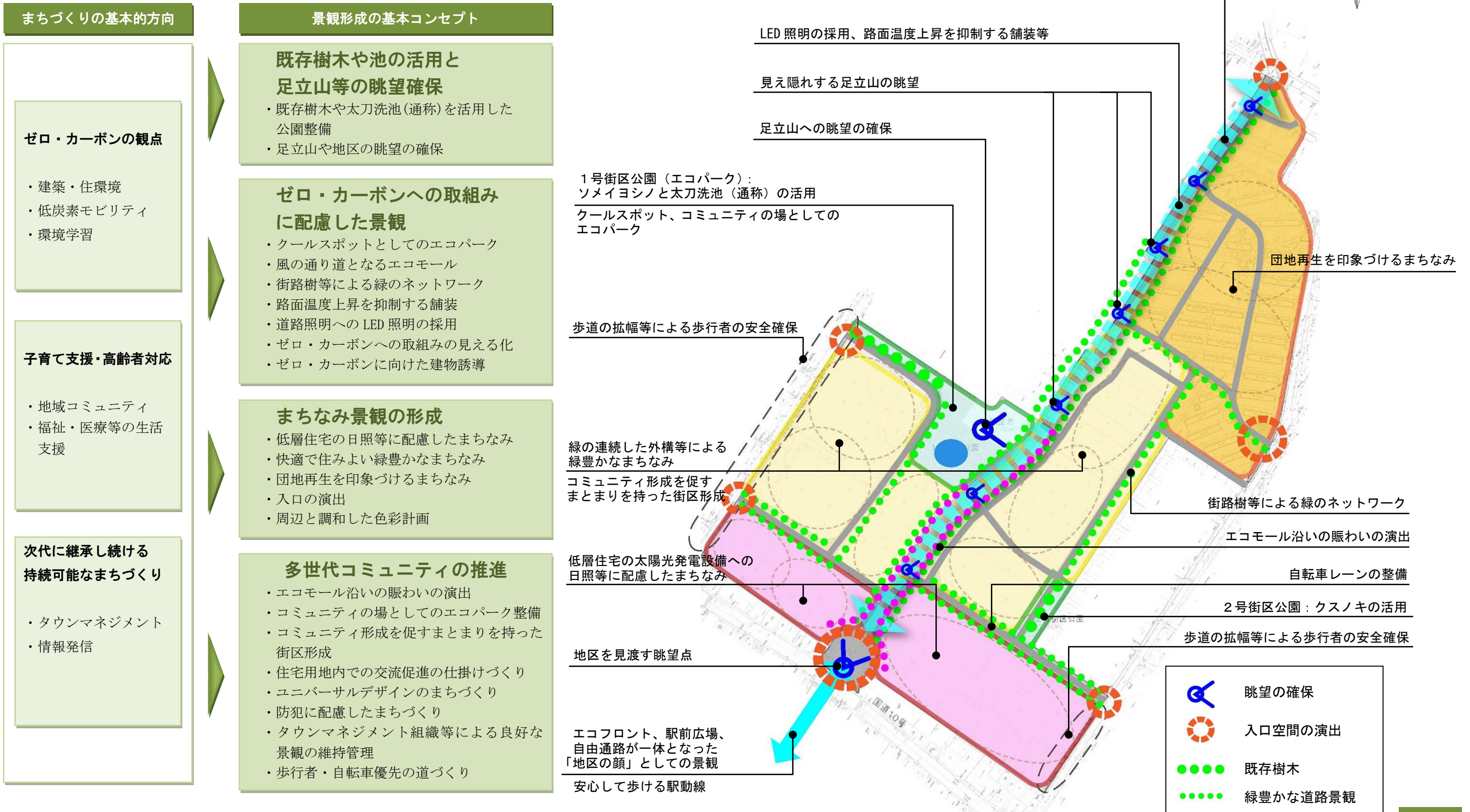
○歩道・自転車道等

- ・安全で快適に移動できるネットワークの形成



2. 景観形成の基本コンセプト

2-1 景観形成の目標



2-2 景観形成への取り組み

既存樹木や池の活用と足立山等の眺望確保

○既存樹木や太刀洗池(通称)を活用した公園整備

- ・ 1号街区公園(エコパーク)：ソメイヨシノと太刀洗池(通称)の活用
- ・ 2号街区公園：クスノキの活用

○足立山や地区の眺望の確保

- ・ エコパーク、エコモール等からの眺望の確保



1号街区公園(エコパーク)から足立山への眺望の確保(イメージ)



地区を見渡す眺望(イメージ)



ソメイヨシノの活用

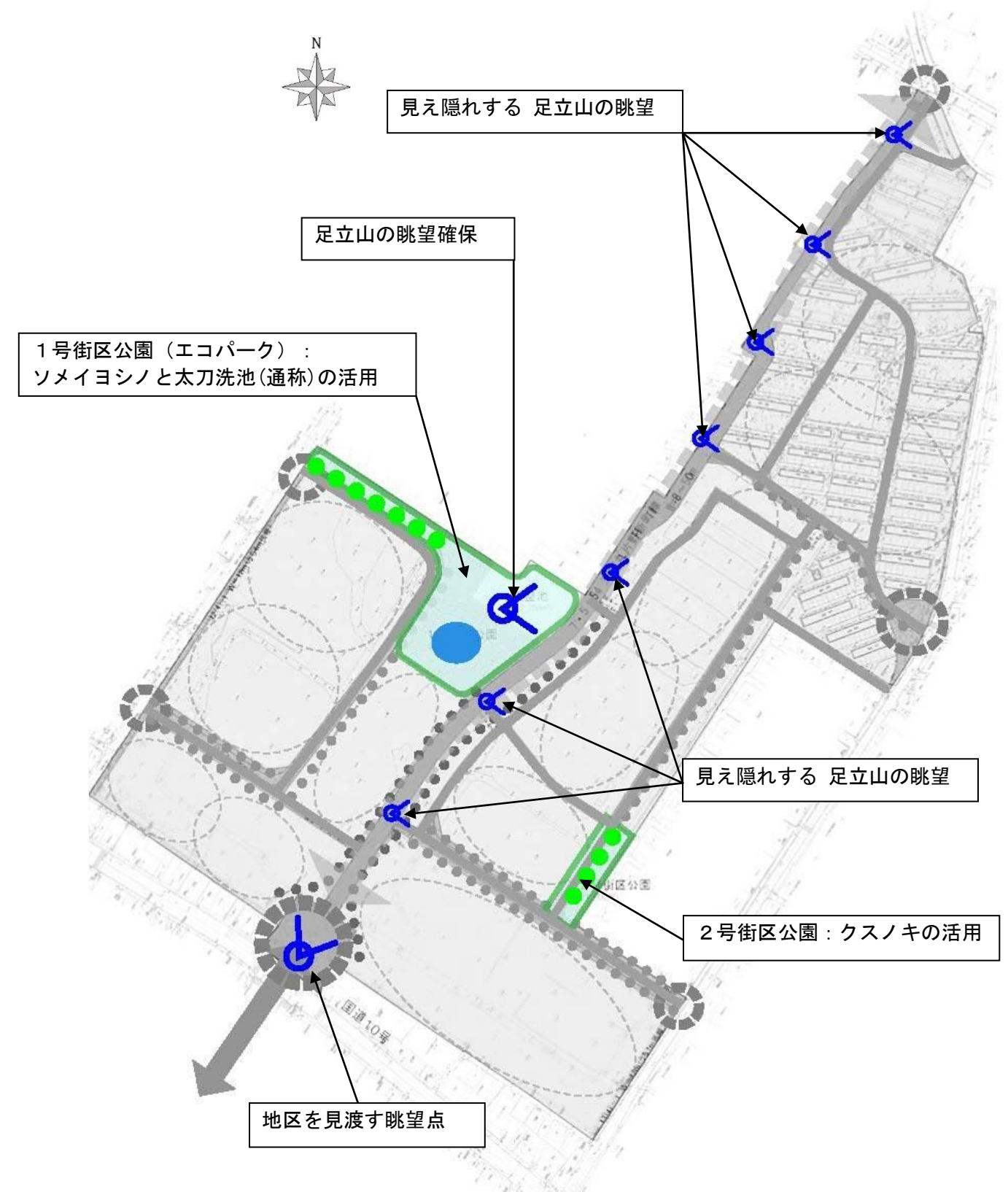
太刀洗池(通称)の活用

既存景観の1号街区公園(エコパーク)への活用



クスノキの活用

既存景観の2号街区公園への活用



ゼロ・カーボンへの取組みに配慮した景観

○クールスポットとしてのエコパーク

- ・既存樹木や太刀洗池(通称)などの保全によるクールスポット創出

○風の通り道となるエコモール

- ・風の通り道の確保 ※
- ・ゼロ・カーボンを象徴する緑の軸

○街路樹等による緑のネットワーク

- ・連続性のある緑景観の形成

○路面温度上昇を抑制する舗装

- ・保水性舗装、遮熱性舗装等

○道路照明へのLED照明の採用

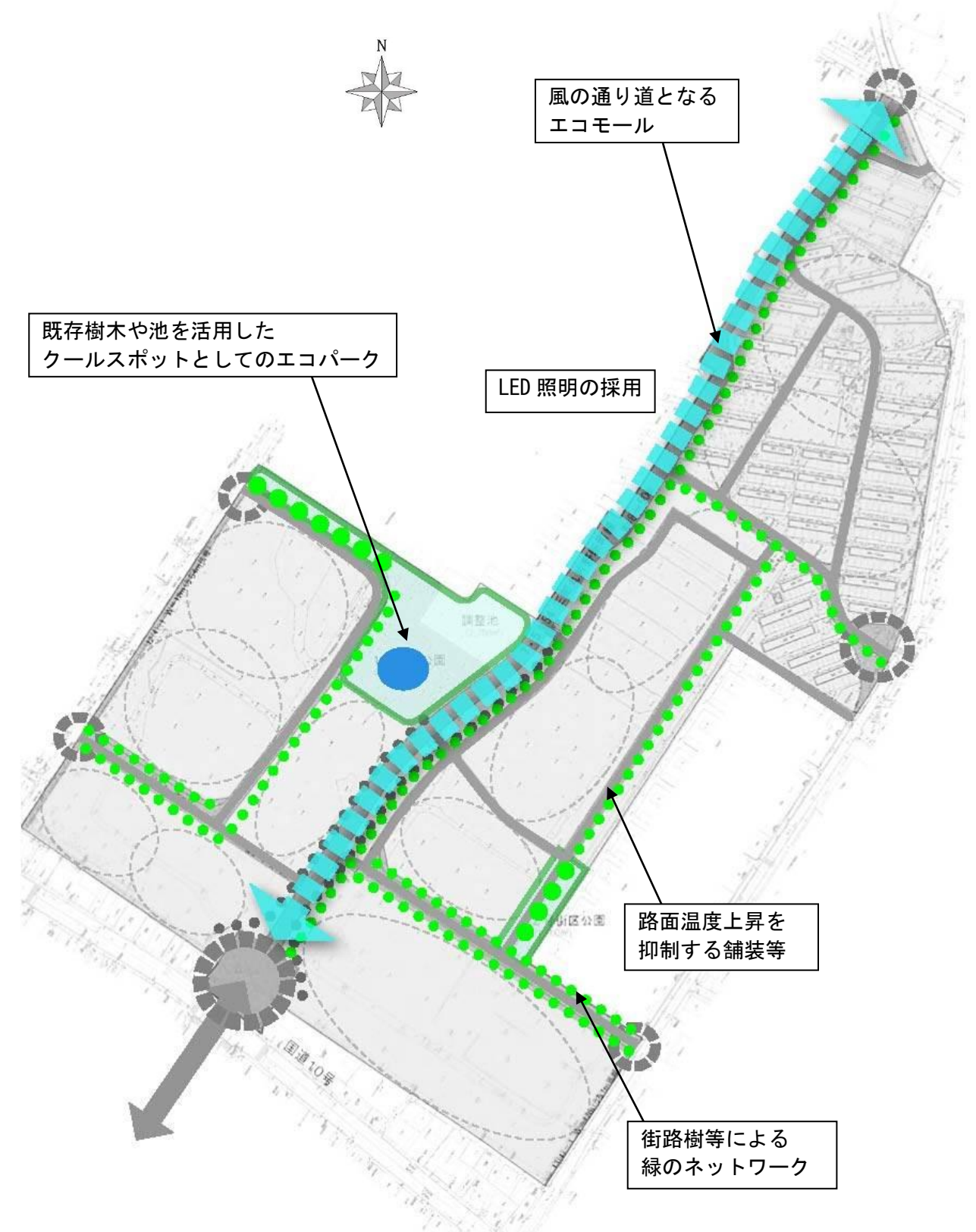
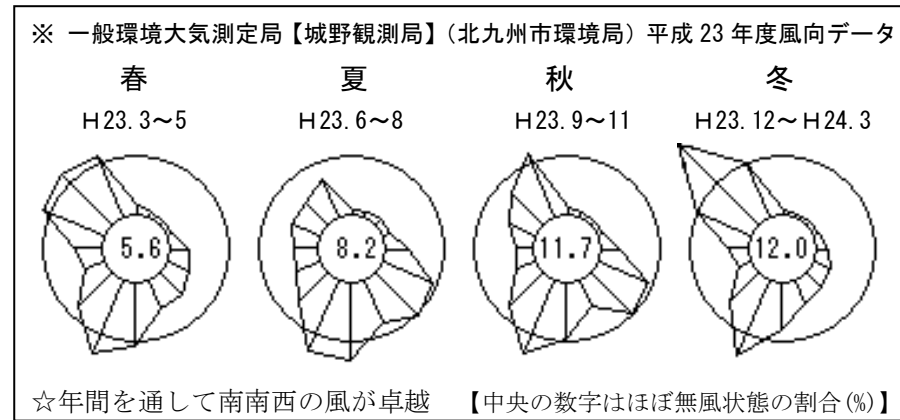
- ・省エネルギーの推進

○ゼロ・カーボンへの取組みの見える化

- ・太陽光パネル付き休憩施設等

○ゼロ・カーボンに向けた建物誘導

- ・城野ゼロ・カーボン先進街区まちづくりガイドラインに基づく誘導



クールスポットとしてのエコパーク(イメージ)



風の通り道に配慮したエコモール(イメージ)



街路樹による緑のネットワーク(イメージ)



保水性舗装・遮熱性舗装等(イメージ)



太陽光パネル付き休憩施設(イメージ)