

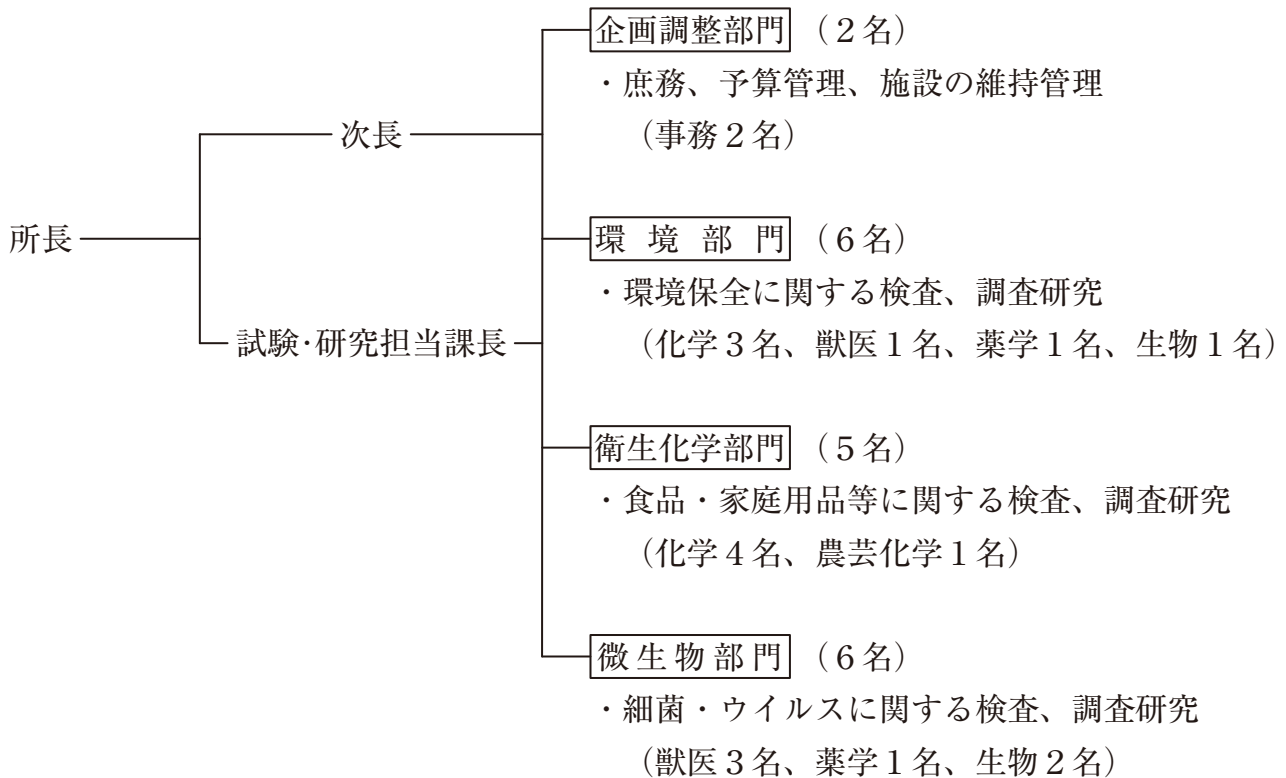
第1 沿革・組織及び概要



1 沿革

昭和40年 6月	小倉北区井堀二丁目7番1号の市立朝日が丘病院内に衛生研究所設置
昭和49年 2月	北九州市環境衛生研究所に名称変更
昭和49年 3月	戸畑区新池一丁目2番1号に新築移転
平成 5年 4月	保健局から環境局へ所管が変更
平成 6年 4月	北九州市環境科学研究所に名称変更
〃	各研究部門を課制とし、総務課に環境学習情報係を創設
〃	アクア研究センターを研究所内に創設
平成13年 4月	九州工業大学大学院生命体工学研究科との連携開始 (「環境精密計測講座」担当、～平成18年)
平成14年 4月	総務課環境学習情報係を環境局計画課へ移管 (後に環境ミュージアムを含む環境学習課として独立)
〃	総務課庶務係を大気環境課に併合
平成15年 7月	ISO14001認証取得
平成17年 4月	大気環境課、保健環境課及びアクア研究センターの一部を統合し環境研究課を設置
平成18年 4月	アクア研究センターを北九州市立大学国際環境工学部に移管
平成23年 4月	組織改正により環境研究課を廃止

2 組織



(平成24年 4月25日現在)

3 検査件数

年度	区分	件数	環境部門			衛生化学部門	微生物部門
			大気	水質	計		
平成19年度	総数	7,280	888	1,037	1,925	1,134	4,221
	行政依頼	5,757	578	432	1,010	704	4,043
	調査研究	1,523	310	605	915	430	178
平成20年度	総数	5,393	1,059	224	1,283	771	3,339
	行政依頼	4,243	508	87	595	430	3,218
	調査研究	1,150	551	137	688	341	121
平成21年度	総数	5,597	1,063	212	1,275	722	3,600
	行政依頼	4,374	448	180	628	331	3,415
	調査研究	1,223	615	32	647	391	185
平成22年度	総数	4,615	775	320	1,095	622	2,898
	行政依頼	3,754	405	174	579	515	2,660
	調査研究	861	370	146	516	107	238
平成23年度	総数	4,628	459	277	736	692	3,200
	行政依頼	4,112	351	142	493	533	3,086
	調査研究	516	108	135	243	159	114

4 予算概要

(千円)

項 目	平成22年度 決 算	平成23年度 決 算	平成24年度 予 算
理化学機器リース事業	21,241	22,515	28,108
理化学機器整備事業	2,100	3,339	12,533
建物補修工事	0	0	0
ISO14001運用事業	688	502	932
所の維持管理費	1,962	2,149	2,618
庁舎の維持補修費、機器保守	53,210	46,071	49,791
調査研究事業	5,852	11,152	6,319
GLP対応事業	2,083	2,011	2,452
受託事業	13,533	13,923	15,825
光化学スモッグ原因調査	1,828	0	0
省エネ改修工事	1,959	0	0
計	104,456	101,662	118,578

5 分析機器整備状況

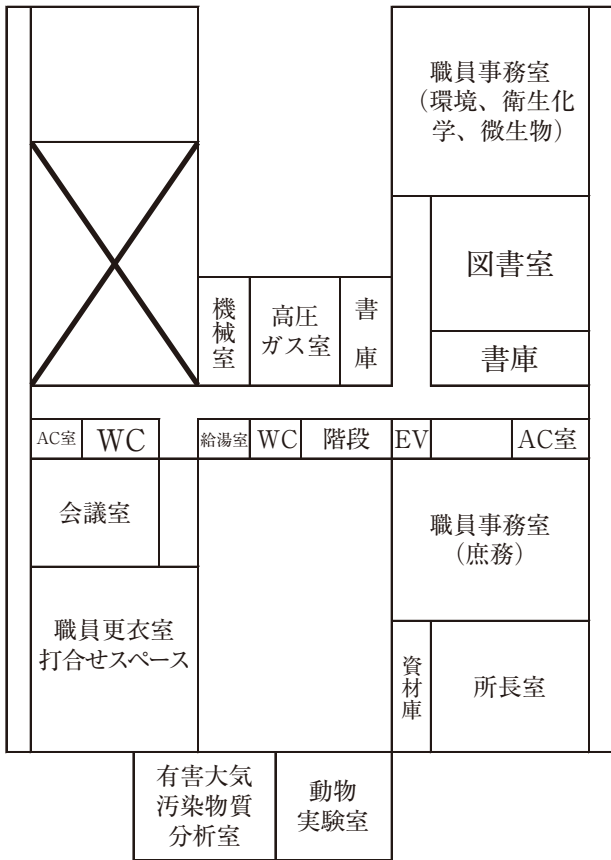
(平成24年3月末現在)

	機 器 等 の 種 類		品 名 / 型 式 等		
環 境 部 門	GC	FID	Agilent 6890		
		FPD	HP 5890		
	GC/MS			Agilent 6890/5973 (2台)	
				Agilent 6890N/5973	
				JEOL Automass	
				Shimadzu GC-2010 加熱脱着導入装置付	
	GC/MSD-キャニスター 試料大気濃縮導入装置			Entech 7100A - Agilent 6890N/5975	
	ヘッドスペース-GC/MS			12031 HSA/JMS-Q 1050GC	
	HPLC/MS			Waters Alliance 2690	
	LC/ICP/MS			Agilent 7500ce	
	原子吸光分析装置			Varian SpectrA A220	
	水銀測定装置			Jarrell-Ash AMD-F2	
	イオンクロマトグラフ			DIONEX ICS-1000	
	有機体炭素測定装置			Shimadzu TOC-V CSH	
全窒素測定装置			TCI NOX 1000		
マイクロ波式反応加速システム			CEM MARS5		
門	分析走査型 電子顕微鏡システム			JMS-6390LA	
	生物顕微鏡			ニコン ECLIPSE 80i	
	GC	FID	HITACHI 663-30		
衛 生 化 学 部 門	GC	ECD・NPD	Agilent 6890N		
		GC/MS	Agilent 6890N 5973MSD - 四重極簡易型 (オートサンプラー付)		
	GC/MS/MS			日本電子 Automass Sun200	
	LC/MS/MS			Agilent 7000B - トリプル四重極 GC/MS	
	HPLC	UV			Waters ACQUITYTM/Quattro premier XE
		DAD (PDA)			Agilent 1100series (2台)
	GPCクリーンアップ装置			Agilent 1100series	
微 生 物 部 門			G-PREP GPC8,100 Singleシステム		
	透過型電子顕微鏡			日本電子 JEM 1200EX	
	超遠心分離機			日立 CP 70G	
	リアルタイムPCR			HT 7500FAST	
				HT 7900FAST	
	シーケンサー			ABI 3130XL	
	パルスフィールド 電気泳動装置			BIO RAD CHEF-DR III	
	落射蛍光微分干渉顕微鏡			ニコン ECLIPSE TE300	
	プレートリーダー			TECAN社 SPECTRA	
	門	サーマルサイクラー			ASTEC PC816
			ABI Veriti100		
			BIO RAD C1000 Touch		
自動細菌同定検査装置				SYSMEX VITEX2 Compact	
自動核酸抽出装置			QIA cube PREMIUM QCPRM		

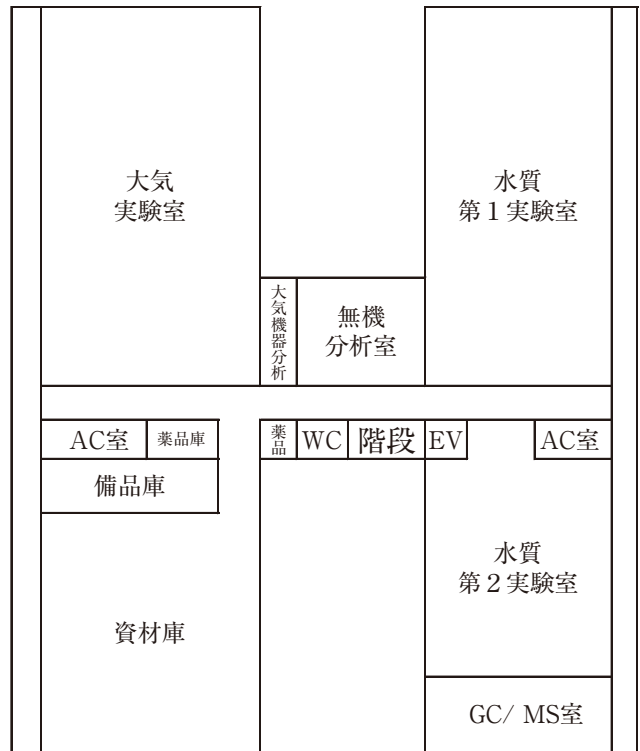
※100万円以上の機器を掲載

6 庁舎配置図

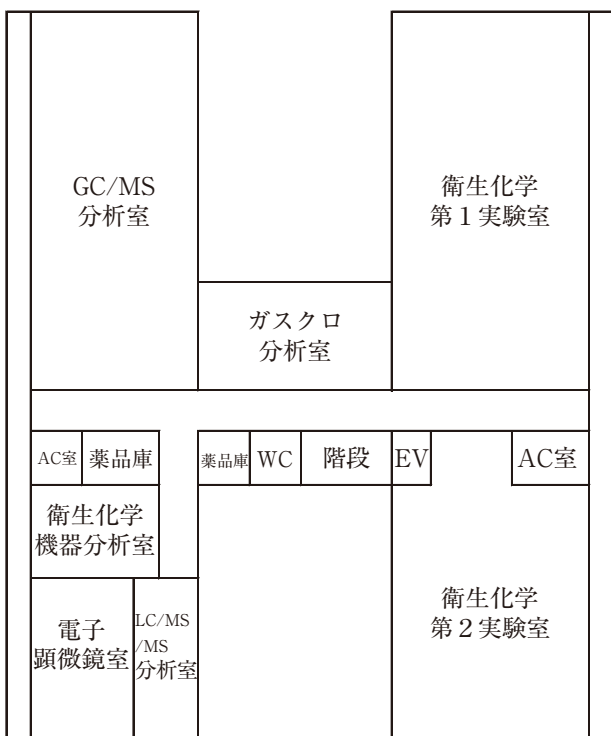
2階



3階



4階



5階

