

北九州都市計画公園の変更（北九州市決定）

1. 都市計画公園2・2・266号長尾2号公園を次のように変更する。

種 別	名 称		位 置	面 積	備 考
	番 号	公 園 名			
街区	2・2・266	長尾六丁目公園	北九州市小倉南区 長尾六丁目	約0.20ha	広場、遊具、 植栽等

「区域は計画図表示のとおり」

理 由

別紙のとおり

都市計画公園の変更の理由書

1. 位置及び周辺状況

長行2号公園は、小倉南区の南西部の住居地域に位置している。周辺には北九州市立長尾小学校があり、小学生や周辺住民の休憩、憩い、レクリエーションの場として利用されている。

2. 経緯

昭和55年6月11日 区域決定（北九州市告示第238号）

3. 変更理由

本公園は整備後約30年が経過し、施設が老朽化していることや降雨時に周辺から浸水するなどの理由により、再整備が必要となっている。

現在、公園南側で民間開発が予定されており、関係者とその開発協議を行う中で、防災上の観点から、緊急車両などが、公園北側に位置する県道合馬長行線から開発区域内へ進入できることが望まれた。そのため開発区域内道路として本公園の一部を廃止し、民間開発に伴い設置される新設公園（3%以上）と、本公園とを一体的に整備することで、利用用途がより一層広がると考えられる。そこで今回、本公園の都市計画区域を変更し、公園施設や排水改善などの整備を行い、公園の利便性向上を図るものである。

また、当該地域では、都市計画決定を行った当時とは異なる住居表示に変更されていることから、あわせて、名称の変更を行うものである。

上記理由により、今回、長行2号公園を下記のとおり変更を行うもの。

	番 号	種 別	名 称	位 置	面 積
旧	2・2・266	街区	長行2号公園	北九州市小倉南区大字長行	約0.18ha
新	2・2・266	街区	長尾六丁目公園	北九州市小倉南区長尾六丁目	約0.20ha

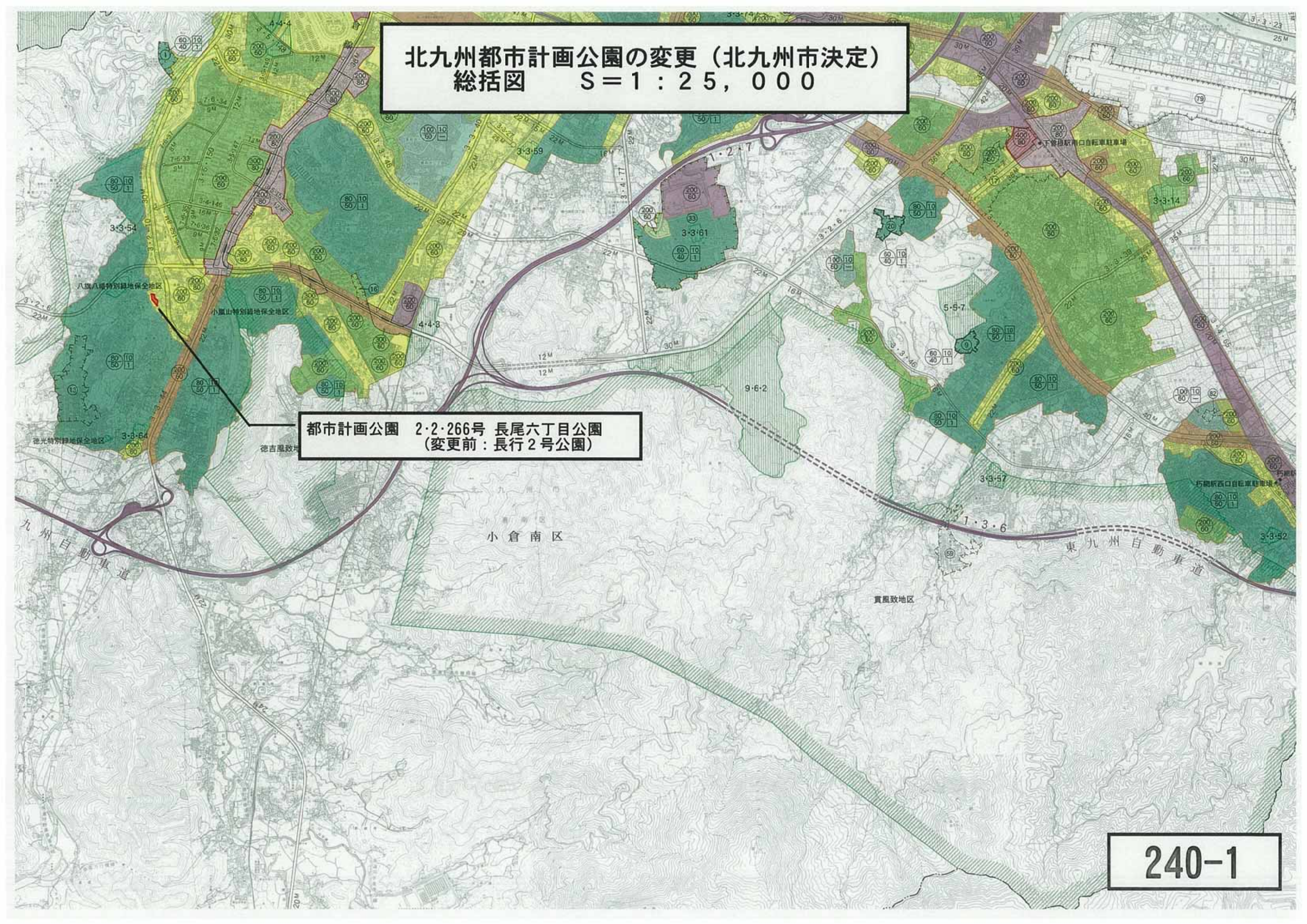
新旧対照表

種 別	名 称		位 置	面 積	備 考
	番 号	公 園 名			
街区	2・2・266	長尾六丁目公園	北九州市小倉南区 長尾六丁目	約 0.20ha	広場、遊具、 植栽等
		計画変更前 (長行2号公園)	計画変更前 (北九州市小倉南区 大字長行)	計画変更前 (約0.18ha)	

北九州都市計画公園の変更（北九州市決定）
総括図 S=1:25,000

都市計画公園 2・2・266号 長尾六丁目公園
(変更前：長行2号公園)

240-1



北九州市都市計画公園の変更
 2・2・266号 長尾六丁目公園 計画図

SCALE 1:500

A1用紙：1/250
 A3用紙：1/500

31.3

長尾六丁目

阿彌陀寺

凡例

	計画決定区域
①~②	地番界
②~③	水路界
③~④	水路界
④~⑤	水路界
⑤~⑥	水路界
⑥~①	道路界

240-2

北九州市都市計画公園の変更
 2・2・266号 長尾六丁目公園 新旧対象図 (参考図)

SCALE 1:500

A1用紙: 1/250

A3用紙: 1/500

31.3

長尾六丁目

阿彌陀寺

凡例

増減	計画決定区域
①~②	地番界
②~③	水路界
③~④	水路界
④~⑤	水路界
⑤~⑥	水路界
⑥~①	道路界

240-3

北九州市都市計画公園の変更
2・2・266号 長尾六丁目公園 平面計画図（参考図）

SCALE 1:500

A1用紙：1/250
A3用紙：1/500



31.3

長尾六丁目

阿彌陀寺

240-4