

北九州都市計画道路の変更（北九州市決定）

都市計画道路中に3・4・65号 曾根苜田線を次のように変更する。

種別	名称		位置			区域	構造				備考
	番号	路線名	起点	終点	主な経過地	延長	構造形式	車線の数	幅員	地表式の区間における鉄道等との交差の構造	
幹線街路	3.4.65	曾根苜田線	北九州市 小倉南区葛 原東一丁目	北九州市 小倉南区 大字朽網	北九州市 小倉南区 朽網	約5,180m	地表式	4車線	20m	幹線街路5号線と立体交差 幹線街路飛行場南線と立体 交差 幹線街路8号線と立体交差 幹線街路と平面交差2箇所	面積約 4,500m ²
			なお、小倉南区下曾根一丁目、三丁目地内に下曾根駅北口駅前広場を設ける。								

「区域及び構造は計画図表示のとおり」

理由

別紙のとおり

北九州都市計画道路の決定（北九州市決定）

都市計画道路中に3・4・210号 下曾根駅前線を次のように追加する。

種 別	名 称		位 置			区 域	構 造				備 考
	番 号	路 線 名	起 点	終 点	主な経過地	延 長	構造形式	車線の数	幅 員	地表式の区間における鉄道等との交差の構造	
幹線街路	3.4.210	下曾根駅前線	北九州市 小倉南区 下曾根三丁目	北九州市 小倉南区 下曾根二丁目	北九州市 小倉南区 下曾根一丁目	約400m	地表式	2車線	16m	幹線街路と平面交差2箇所	

「区域及び構造は計画図表示のとおり」

理由

別紙のとおり

都市計画の案の理由書(北九州市決定)

北九州都市計画道路を変更する理由

北九州市小倉南区の JR 下曾根駅周辺は、「北九州市都市計画マスタープラン小倉南区構想」において、生活支援拠点として位置付けられており、業務、商業、医療などの生活支援施設の立地・集積を図るとともに交通結節機能の強化や更なる利便性、快適性の向上を図る必要があるとされています。

また、この下曾根生活支援拠点と北九州空港移転跡地周辺における、連携強化や円滑な交通環境を確保するため、道路整備を進めることが位置付けられています。

○3・4・65 号 曾根苅田線

本路線は、昭和 42 年に都市計画決定された、北九州市小倉南区葛原東一丁目を起点とし、同市小倉南区大字朽網を終点とする延長約 5,180m、代表幅員 20m の都市計画道路です。

本路線の一部は、JR 下曾根駅北口の駅前広場に面していますが、現在の駅前広場にはバスが乗り入れできず、駅舎とバス停が離れているため、乗り継ぎの利便性が損なわれるなどの課題があります。

この課題に対して、公共交通の結節機能の向上を図るため、3・4・65 号 曾根苅田線の北九州市小倉南区下曾根一丁目、三丁目地内に、バスの乗り入れ可能な駅前広場約 4,500m² を設ける都市計画変更を行います。

さらに、平成 10 年の都市計画法の政令及び省令の改正において、都市計画に定める事項として「車線の数」が追加されたことに伴い、車線数の明示を行います。

都市計画の案の理由書(北九州市決定)

北九州都市計画道路を変更する理由

北九州市小倉南区の JR 下曾根駅周辺は、「北九州市都市計画マスタープラン小倉南区構想」において、生活支援拠点として位置付けられており、業務、商業、医療などの生活支援施設の立地・集積を図るとともに交通結節機能の強化や更なる利便性、快適性の向上を図る必要があるとされています。

また、この下曾根生活支援拠点と北九州空港移転跡地周辺における、連携強化や円滑な交通環境を確保するため、道路整備を進めることが位置付けられています。

○3・4・210号 下曾根駅前線

現在、下曾根生活支援拠点と北九州空港移転跡地周辺を結ぶ市道下曾根2号線は、道路幅員が狭く、歩行空間が十分に確保されていません。また、平成23年5月の九州労災病院開院に伴い、新しいバス路線として、市道下曾根2号線を通るバスの運行がすでに開始されており、歩行者の安全上ますます歩道設置が必要となっています。

さらに、平成24年4月、九州栄養福祉大学の新キャンパスが開設されるなど、空港移転跡地の開発が進んでおり、駅から空港移転跡地までを結ぶ歩行者の動線を強化することが求められています。

このため、3・4・210号下曾根駅前線を、歩行者や自転車が安全・安心に通行でき、にぎわいのある通りとして整備できるよう、延長約400m、幅員16mの道路として都市計画を定めます。

新旧対照表（北九州市決定）

（ ）は旧

種別	名称		位置			区域	構造				備考
	番号	路線名	起点	終点	主な経過地	延長	構造形式	車線の数	幅員	地表式の区間における鉄道等との交差の構造	
幹線街路	3・4・65	曾根苅田線	小倉南区 葛原東一丁目	小倉南区 大字朽網	小倉南区 朽網	約 5,180	地表式	4車線 (-)	20m	幹線街路5号線と立体交差 幹線街路飛行場南線と立体交差 幹線街路8号線と立体交差 幹線街路と平面交差2箇所 [幹線街路と平面交差1箇所]	
	なお、小倉南区下曾根一丁目、三丁目地内に下曾根駅北口駅前広場を設ける。 (-)										面積 約4,500m ² (-)

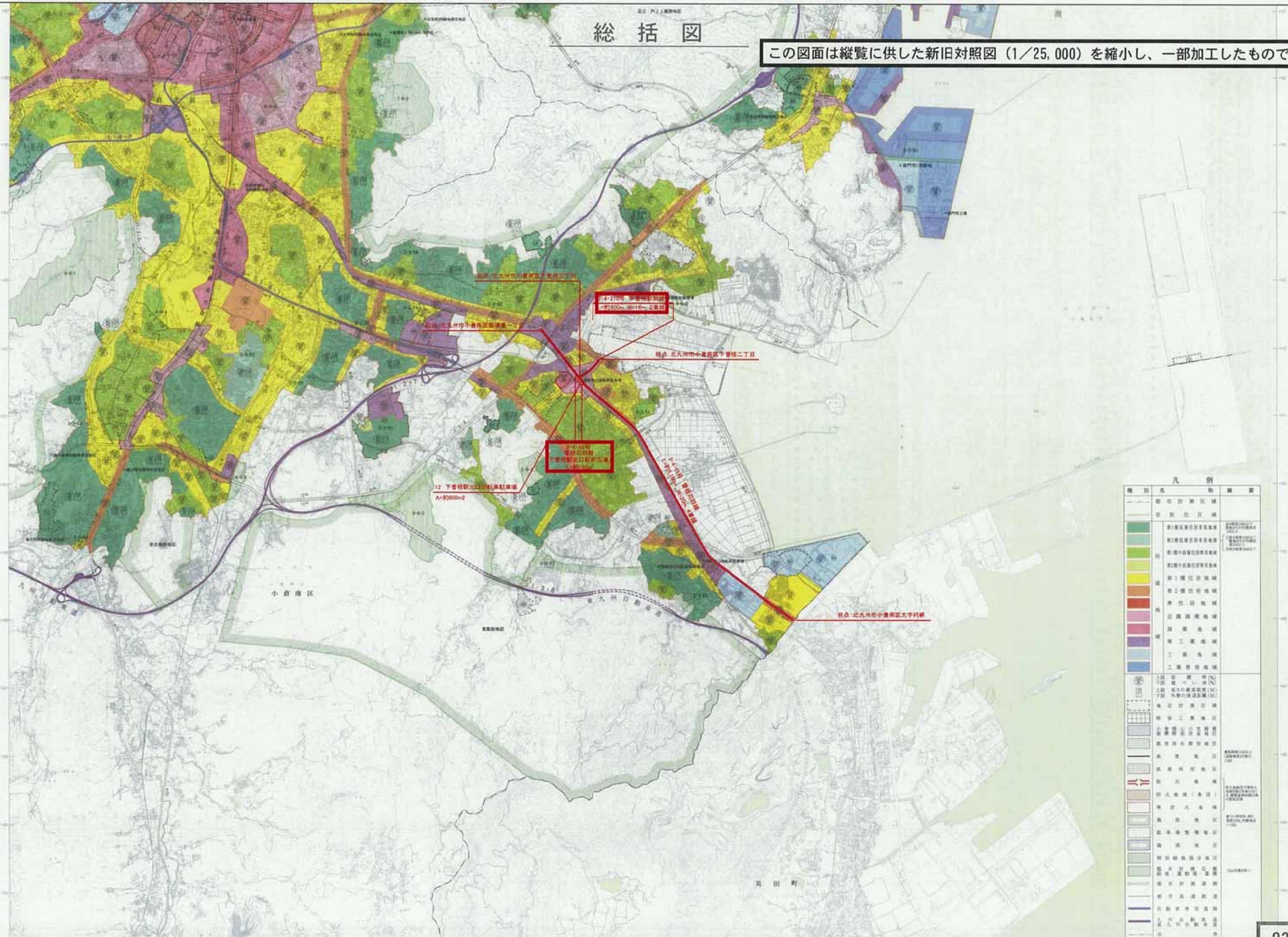
新旧対照表（北九州市決定）

（ ）は旧

種別	名称		位置			区域	構造				備考
	番号	路線名	起点	終点	主な経過地	延長	構造形式	車線の数	幅員	地表式の区間における鉄道等との交差の構造	
幹線街路	3・4・210 (-)	下曾根駅前線 (-)	北九州市 小倉南区 下曾根三丁目 (-)	北九州市 小倉南区 下曾根二丁目 (-)	北九州市 小倉南区 下曾根一丁目 (-)	約400m (-)	地表式 (-)	2車線 (-)	16m (-)	幹線街路と平面 交差2箇所 (-)	

総括図

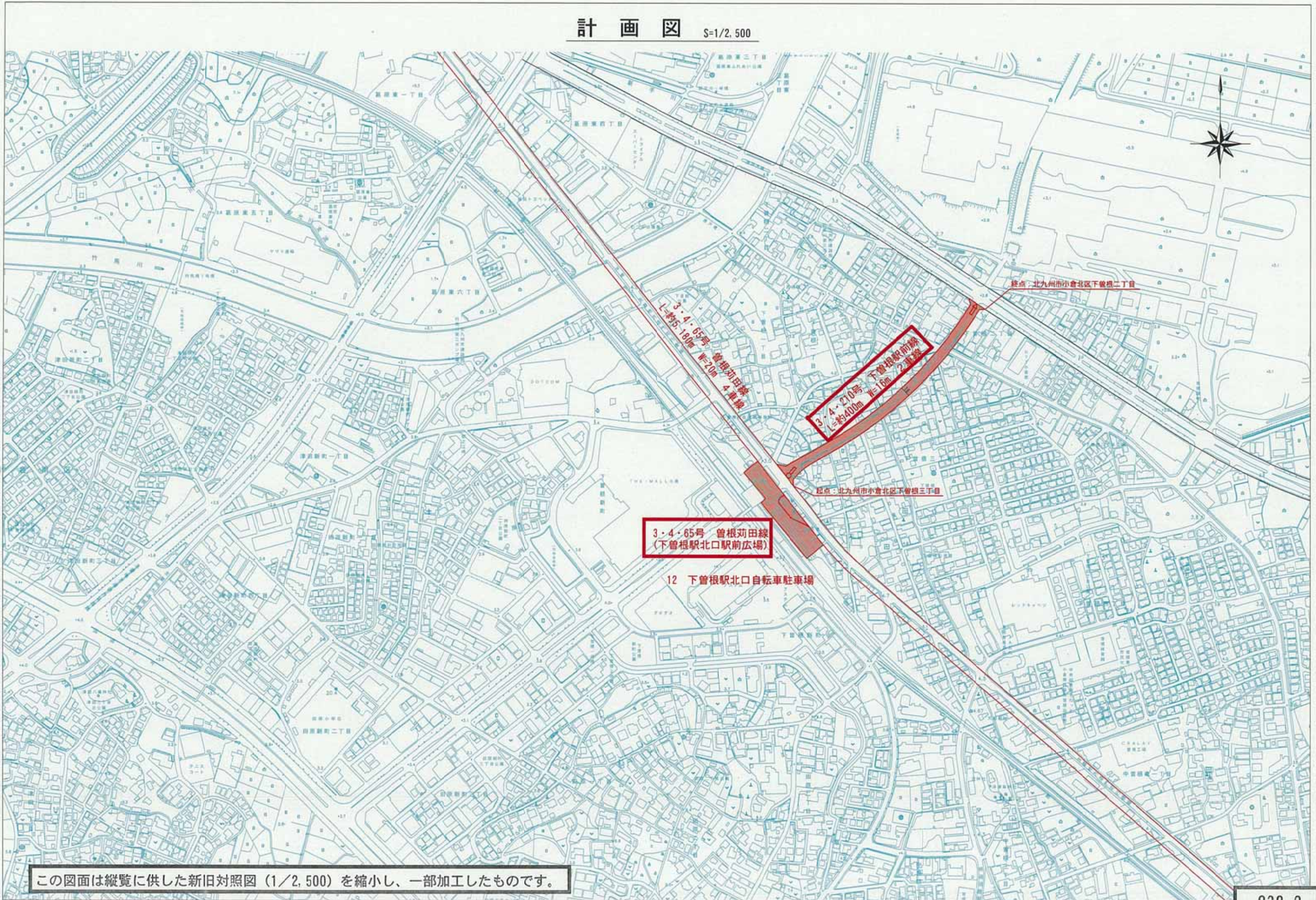
この図面は縦覧に供した新旧対照図(1/25,000)を縮小し、一部加工したものです。



凡例

種別	名称	備考
(Green)	都市計画区域	
(Yellow)	市街化区域	
(Light Green)	第1種低層住居専用地域	
(Light Green)	第2種低層住居専用地域	
(Light Green)	第3種低層住居専用地域	
(Yellow)	第1種中高層住居専用地域	
(Yellow)	第2種中高層住居専用地域	
(Yellow)	第1種住居地域	
(Yellow)	第2種住居地域	
(Purple)	準住居地域	
(Purple)	近隣商業地域	
(Purple)	商業地域	
(Purple)	準工業地域	
(Blue)	工業地域	
(Blue)	工業特別地域	
(Symbol)	上管駅 地下鉄 下管駅 有明公園 下管 外管の緑道区画	
(Symbol)	地区計画区域	
(Symbol)	特別工業地区	
(Symbol)	社会福祉地区	
(Symbol)	公園地区	
(Symbol)	都市河川特別地区	
(Symbol)	高度地区	
(Symbol)	高度利用地区	
(Symbol)	防火地区	
(Symbol)	防火地区(集積)	
(Symbol)	準防火地区	
(Symbol)	風災地区	
(Symbol)	起歩調整地区	
(Symbol)	臨海地区	
(Symbol)	特別緑地保全地区	
(Symbol)	緑地保全地区	
(Symbol)	都市計画道路	
(Symbol)	都市計画線路	
(Symbol)	九州自動車道	

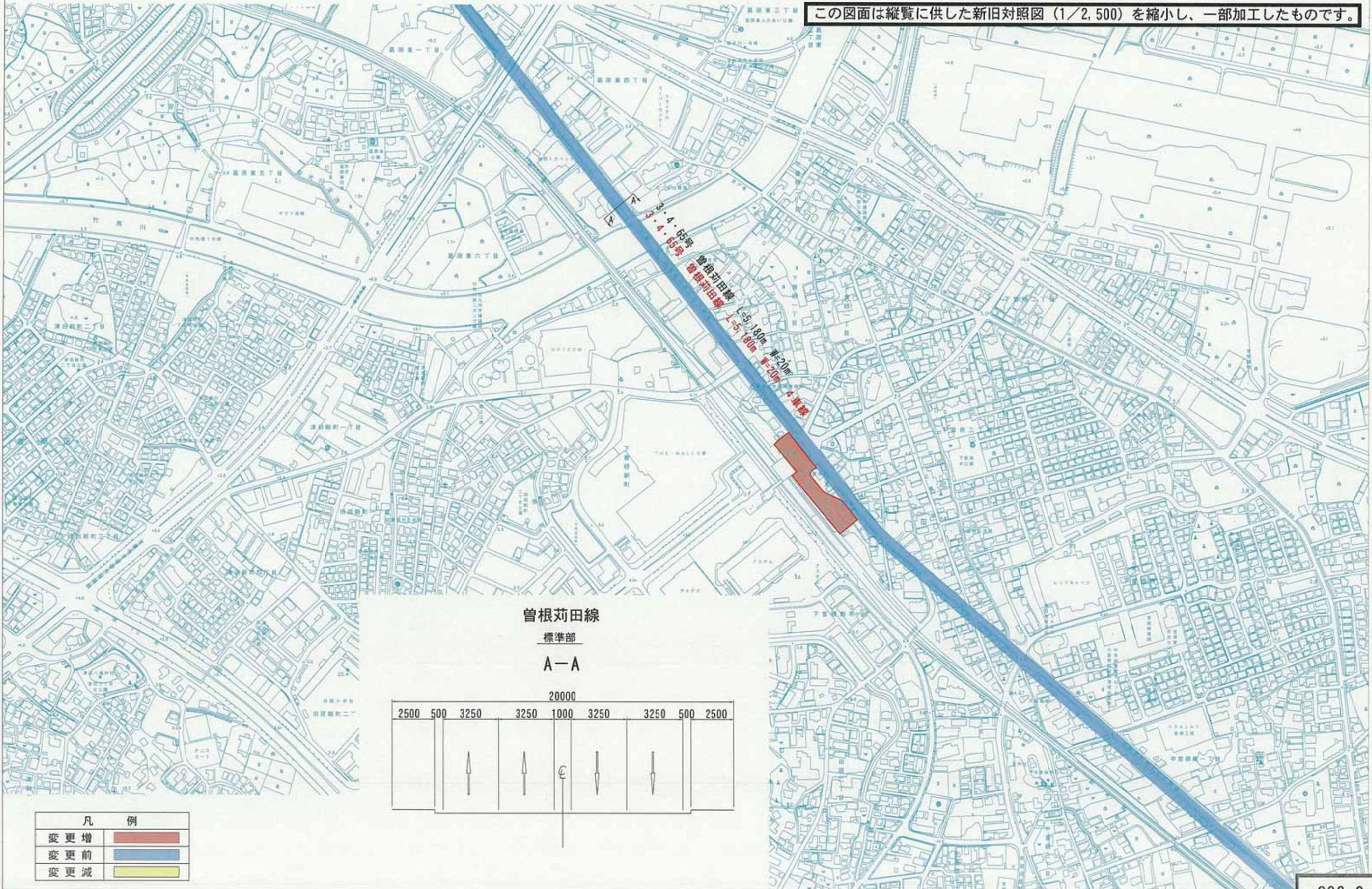
計 画 図 S=1/2,500



この図面は縦覧に供した新旧対照図 (1/2,500) を縮小し、一部加工したものです。

新旧対照図 S=1/2,500

この図面は縦覧に供した新旧対照図 (1/2,500) を縮小し、一部加工したものです。

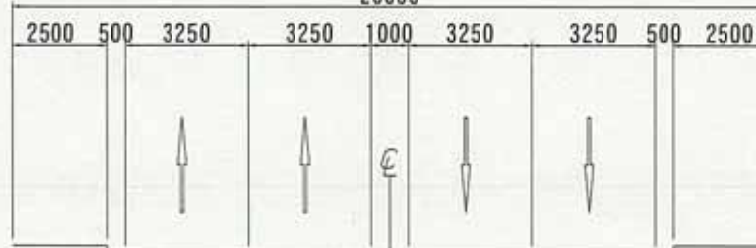


曽根苅田線

標準部

A-A

20000



凡 例	
変更増	
変更前	
変更減	

新旧対照図 S=1/2,500

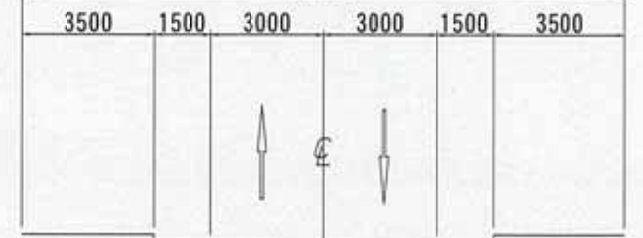


下曽根駅前線

標準部

A-A

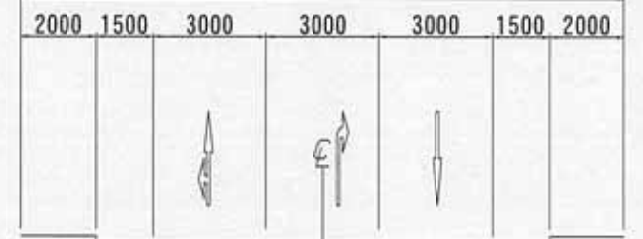
16000



交差点部

B-B

16000



凡	例
変更増	
変更前	
変更減	

この図面は縦覧に供した新旧対照図(1/2,500)を縮小し、一部加工したものです。

計 画 図 (案)

参考資料

