

## ベクレル、シーベルトって？

### ベクレル(Bq)

放射線を出す能力(放射能)の強さを示す単位のことです。

### シーベルト(Sv)

放射線が人体に与える体への影響の度合いを表す単位のことです。

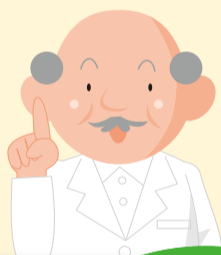
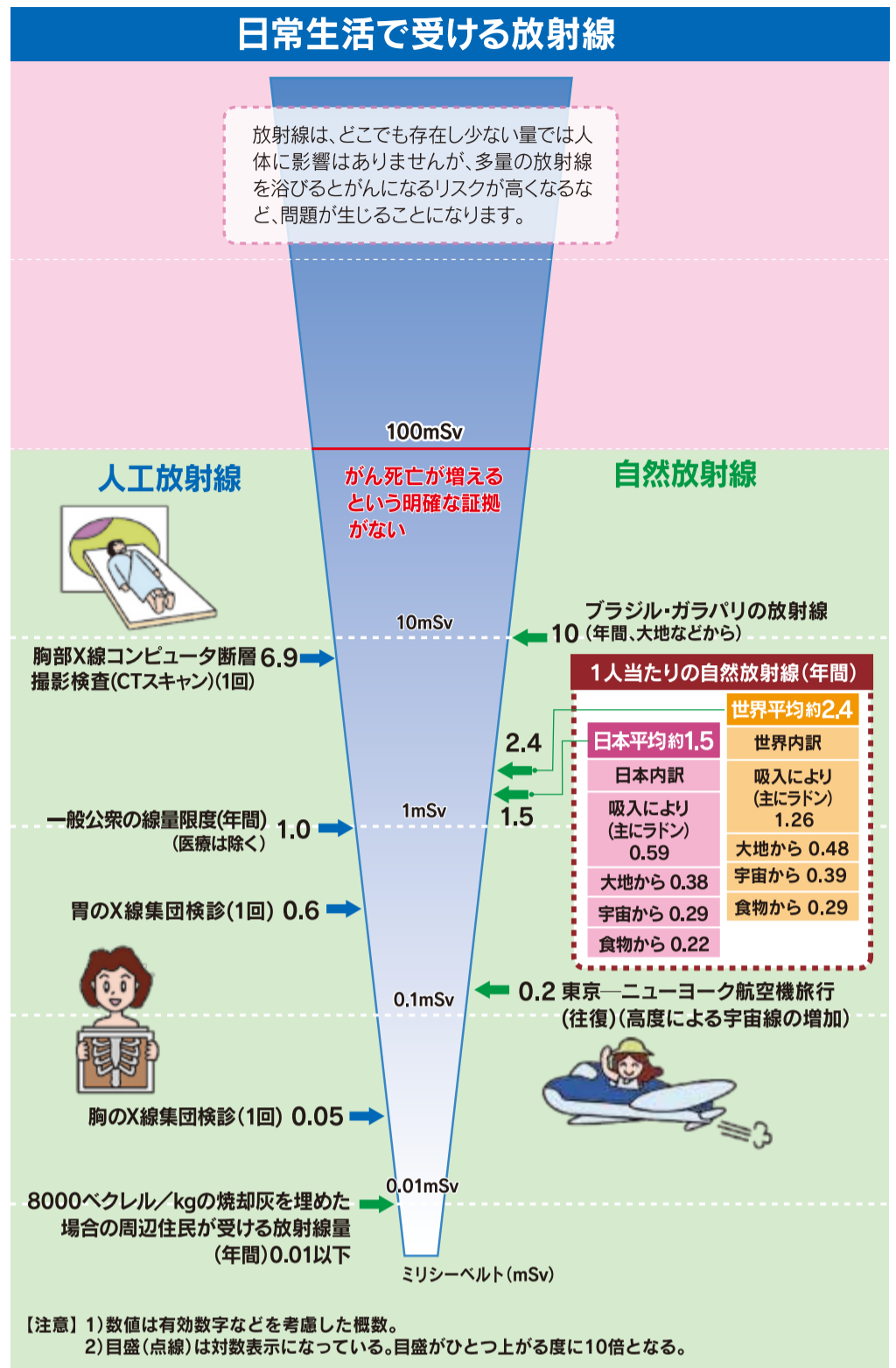


## 食品の放射性セシウムの新たな基準値

(単位:ベクレル/kg)

食品群	基準値
飲料水	10
牛乳	50
一般食品	100

- 日本の平均1人当たりの自然放射線(年間) ..... 1.5ミリシーベルト
- 胸のX線集団検診(1回) ..... 0.05ミリシーベルト
- 人体への影響を無視できる放射線量(年間) ..... 0.01ミリシーベルト



## 災害廃棄物(がれき)や放射線について、質問にお答えします。(その1)

### Q1

どこの、どのような災害廃棄物をどのくらい受け入れるのですか。

環境大臣から、最も発生量の多い宮城県石巻市の災害廃棄物の受入を要請されており、被災地である石巻市、宮城県からも強く要請されています。これを踏まえ、石巻市の木くずを中心とした可燃物で、放射能濃度が100ベクレル/kg程度(放射性物質に汚染されたものとして扱う必要のないもの)を下回るものについて、検討を進めています。なお、1年間の搬入量は39,500トン以内です。

### Q2

運搬はどのようにするのですか。沿道住民への影響はないのですか。

運搬については飛散しないよう運搬用の袋(フレコンバッグ)に詰め、船舶やトラックで運搬する予定です。また、受入対象物の放射能濃度は、通常の廃棄物として取り扱っても支障のないものに限っており、沿道住民への影響はありません。