

財団法人 アジア女性交流・研究フォーラム

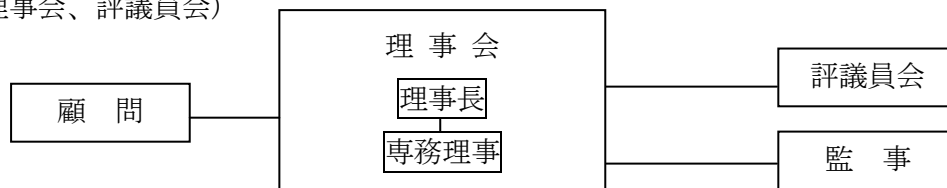
北九州市のふるさと創生事業として選定され設立されたアジア女性交流・研究フォーラムは、女性の地位向上を図り、日本及び他のアジア地域相互の発展に寄与することを目的に、調査・研究、情報の収集・提供、開発途上国の人材養成のための研修、相互理解を推進するための交流など幅広い活動を展開しています。

〔設 立〕	平成2年10月20日（平成5年10月1日 財団法人成立）
〔所 在 地〕	北九州市小倉北区大手町11番4号 Tel 093-583-3434
〔目 的〕	日本及び他のアジア諸国の女性問題に関する調査研究及び国際交流などを行い、女性の地位向上を図り、もって、日本及び他のアジア地域相互の発展に寄与することを目的とする。
〔事 業〕	女性の地位向上その他女性問題に関する調査・研究、交流・研修及び情報収集・発信
〔基本財産〕	329,246千円<うち本市出捐額 300,000千円（91.1%）>
〔決算期〕	毎年3月31日
〔主務官庁〕	厚生労働省
〔本市所管〕	子ども家庭局男女共同参画推進部（Tel 093-582-2405）

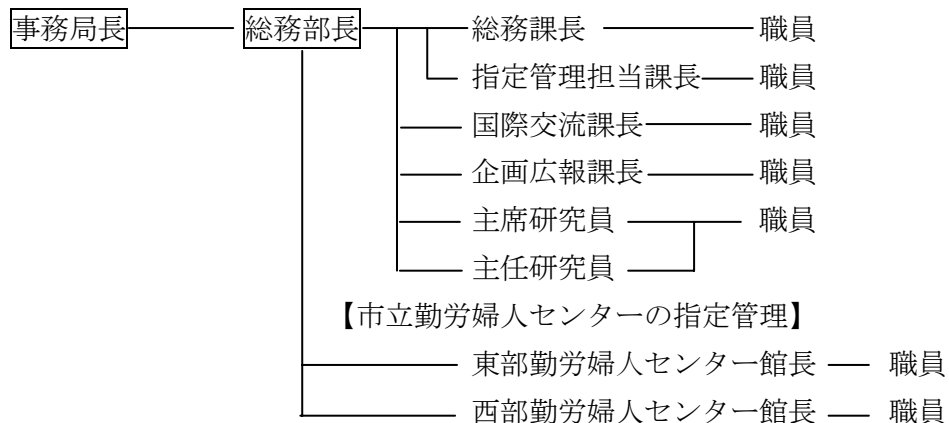
1 法人の組織

(1) 機構図

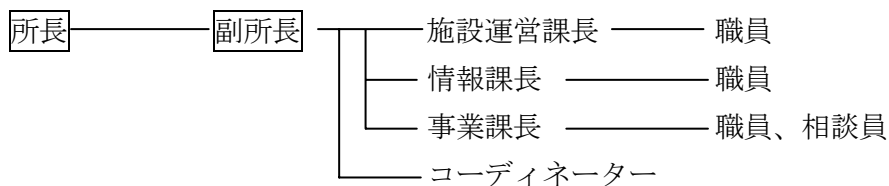
(理事会、評議員会)



(事務局)



【市立男女共同参画センターの指定管理】



(2) 役職員数

	人数	平均年齢			
		うち本市出向者	うち本市退職者	うちその他	
役員	20人	3人	2人	15人	62.9歳
職員	43人	6人	1人	36人	47.3歳

(3) 役員名

〔理事長〕 吉崎 邦子

〔専務理事〕 木下 伸生

〔理事〕 伊藤 一義、梅本 和秀、江尻 美穂子、扇谷 恵美子、小川 健一郎、
窪田 由紀、近藤 倫明、ステファニー A. ウェストン、田村 慶子、
土井 智子、富安 兆子、平田 トシ子、藤岡 佐規子、堀内 光子、
三隅 佳子、山田 建

〔監事〕 加藤 憲治、白川 祐治

2 事業の概要等

(1) 一般会計事業

- ア 調査・研究事業
- イ 交流・研修事業
- ウ 情報収集・発信事業

(2) 特別会計事業

- ア 国際研修事業
- イ 指定管理事業（男女共同参画センター、勤労婦人センター）
- ウ 指定管理施設自主事業（男女共同参画センター、勤労婦人センター）
- エ 北九州市大手町ビル維持管理事業

3 主な事業実績（平成22年度）

(1) 一般会計事業

- ア 調査・研究事業
 - ・共同研究
 - ・KFAW アジア研究者ネットワーク活動
 - ・客員研究員研究

- ・研究成果の発信（デートDV 予防教育プログラム開発等）
- ・研究誌の刊行
- イ 交流・研修事業
 - ・第21回アジア女性会議－北九州の開催
 - ・国際理解促進事業
 - ・ジェンダーと開発セミナー
 - ・海外の拠点づくりとネットワークの形成
 - ・海外派遣（第55回国連女性の地位委員会への参加ほか）
- ウ 情報収集・発信事業
 - ・情報誌『Asian Breeze』の発行
 - ・第20期海外通信員事業
 - ・年間事業報告書作成
 - ・図書収集
- (2) 特別会計事業
 - ア 国際研修事業
 - ・行政官のためのジェンダー主流化政策2010
 - イ 北九州市立男女共同参画センター管理運営事業
 - ・施設管理業務
 - ・情報業務（情報収集提供事業、調査研究事業、広報事業）
 - ・事業業務（ムーブフェスタ2010、自己開発事業、市民活動支援・連携事業、相談事業、リプロダクティブ・ヘルス／ライツ事業、相談事業）
 - ウ 北九州市立男女共同参画センター自主事業
 - エ 北九州市大手町ビル維持管理事業

4 市の関与の状況

(単位：千円)

区 分	平成21年度	平成22年度
出 資 金	300,000	300,000
補 助 金	60,236	65,746
委 託 料	254,476	265,282
貸 付 金 残 高	0	0

5 資産・収支の状況（平成22年度決算）

(1) 貸借対照表

平成23年3月31日現在（単位：円）

科目目	合計	一般会計	国際特別会	修研計	北九州市立男女共同参画センター管理運営特別会計	北九州市立男女共同参画センター自主事業特別会計	北九州市大手町ビル維持管理業計	内部取引消去
I 資産の部								
1. 流動資産								
流動資産合計	47,387,255	13,822,142	778,410	778,410	30,948,641	10,696,120	5,282,234	14,140,292
2. 固定資産								
(1) 基本財産	329,245,773	329,245,773	0	0	0	0	0	0
(2) 特定資産	1,281,000	1,281,000	0	0	0	0	0	0
(3) その他の固定資産	6,079,472	1,493,746	0	0	4,555,671	30,055	0	0
その他の固定資産合計	336,606,245	332,020,519	0	0	4,555,671	30,055	0	0
資産合計	383,993,500	345,842,661	778,410	778,410	35,504,312	10,726,175	5,282,234	14,140,292
II 負債の部								
1. 流動負債								
流動負債合計	37,461,949	12,471,242	778,410	778,410	22,374,235	10,696,120	5,282,234	14,140,292
2. 固定負債								
固定負債合計	1,281,000	1,281,000	0	0	0	0	0	0
負債合計	38,742,949	13,752,242	778,410	778,410	22,374,235	10,696,120	5,282,234	14,140,292
III 正味財産の部								
1. 指定正味財産								
指定正味財産合計	323,166,095	323,166,095	0	0	0	0	0	0
(うち基本財産への充当額)	(323,166,095)	(323,166,095)	(0)	(0)	(0)	(0)	(0)	(0)
(うち特定資産への充当額)	(0)	(0)	(0)	(0)	(0)	(0)	(0)	(0)
2. 一般正味財産								
一般正味財産合計	22,084,456	8,924,324	0	0	13,130,077	30,055	0	0
(うち基本財産への充当額)	(6,079,678)	(6,079,678)	(0)	(0)	(0)	(0)	(0)	(0)
(うち特定資産への充当額)	(0)	(0)	(0)	(0)	(0)	(0)	(0)	(0)
正味財産合計	345,250,551	332,090,419	0	0	13,130,077	30,055	0	0
負債及び正味財産合計	383,993,500	345,842,661	778,410	778,410	35,504,312	10,726,175	5,282,234	14,140,292

(2) 収支計算書

自 平成22年4月 1日
至 平成23年3月31日 (単位：円)

科 目	合 計	一 般 会 計	国 際 特 別 会 計	北 九 州 市 立 男 女 共 同 参 画 セ ン タ ー 管 理 運 営 特 別 会 計	北 九 州 市 立 男 女 共 同 参 画 セ ン タ ー 自 主 事 業 特 別 会 計	北 九 州 市 大 手 町 ビ ル 維 持 事 業 特 別 会 計
I 事業活動収支の部						
1. 事業活動収入						
① 基本財産運用収入	4,026,007	4,026,007	0	0	0	0
② 会費収入	754,500	754,500	0	0	0	0
③ 事業収入	439,000	427,000	12,000	0	0	0
④ 自主事業費収入	10,394,820	0	0	0	10,394,820	0
⑤ 委託料収入	5,298,774	0	5,298,774	0	0	0
⑥ 北九州市委託金収入	268,407,000	0	0	234,499,000	0	33,908,000
⑦ 補助金等収入	72,600,000	72,600,000	0	0	0	0
⑧ 寄付金収入	0	0	0	0	0	0
⑨ 雑収入	462,891	146,256	0	128,219	0	188,416
⑩ 他会計からの繰入金収入	9,862,834	9,862,834	0	0	0	0
事業活動収入計	372,245,826	87,816,597	5,310,774	234,627,219	10,394,820	34,096,416
2. 事業活動支出						
① 調査研究事業費支出	19,101,434	19,101,434	0	0	0	0
② 交流・研修事業費支出	13,275,363	13,275,363	0	0	0	0
③ 情報収集・発信事業費支出	8,824,622	8,824,622	0	0	0	0
④ 管理費支出	41,817,398	41,817,398	0	0	0	0
⑤ 国際研修事業支出	4,199,697	0	4,199,697	0	0	0
⑥ 男女共同参画センター管理運営業務支出	219,595,510	0	0	219,595,510	0	0
⑦ 男女共同参画センター受益者負担金支出	6,485,244	0	0	0	6,485,244	0
⑧ 大手町ビル維持管理事業支出	31,603,108	0	0	0	0	31,603,108
⑨ 返還金支出	3,776,430	0	335,143	947,979	0	2,493,308
⑩ 補助金返還支出	6,853,893	6,853,893	0	0	0	0
⑪ 他会計への繰入金支出	9,862,834	0	775,934	0	9,086,900	0
事業活動支出計	365,395,533	89,872,710	5,310,774	220,543,489	15,572,144	34,096,416
事業活動収支差額	6,850,293	▲2,056,113	0	14,083,730	▲5,177,324	0
II 投資活動収支の部						
1. 投資活動収入						
投資活動収入計	0	0	0	0	0	0

2. 投資活動支出										
① 特定資産取得支出	271,000	271,000	0	0	0	0	0	0	0	0
② 固定資産取得支出	5,692,234	182,910	0	0	5,509,324	0	0	0	0	0
③ その他の支出	0	0	0	0	0	0	0	0	0	0
投資活動支出計	5,963,234	453,910	0	0	5,509,324	0	0	0	0	0
投資活動収支差額	▲5,963,234	▲453,910	0	0	▲5,509,324	0	0	0	0	0
Ⅲ 財務活動収支の部										
1. 財務活動収入										
財務活動収入計	0	0	0	0	0	0	0	0	0	0
2. 財務活動支出										
財務活動支出計	0	0	0	0	0	0	0	0	0	0
財務活動収支差額	0	0	0	0	0	0	0	0	0	0
当期収支差額	887,059	▲2,510,023	0	0	8,574,406	0	▲5,177,324	0	0	0
前期繰越収支差額	9,038,247	3,860,923	0	0	0	0	5,177,324	0	0	0
次期繰越収支差額	9,925,306	1,350,900	0	0	8,574,406	0	0	0	0	0