

苦 情 ・ 要 望

(ページ No.)

- 1 公害に関する苦情・要望の年度別、種類別、区別内訳・・・・・・・・・・ 2
- 2 公害に関する苦情・要望の発生源別、種類別内訳・・・・・・・・・・ 3
- 3 月別苦情・要望発生件数・・・・・・・・・・・・・・・・・・・・・・・・・・ 4
- 4 用途地域別苦情・要望件数・・・・・・・・・・・・・・・・・・・・・・・・・・ 4

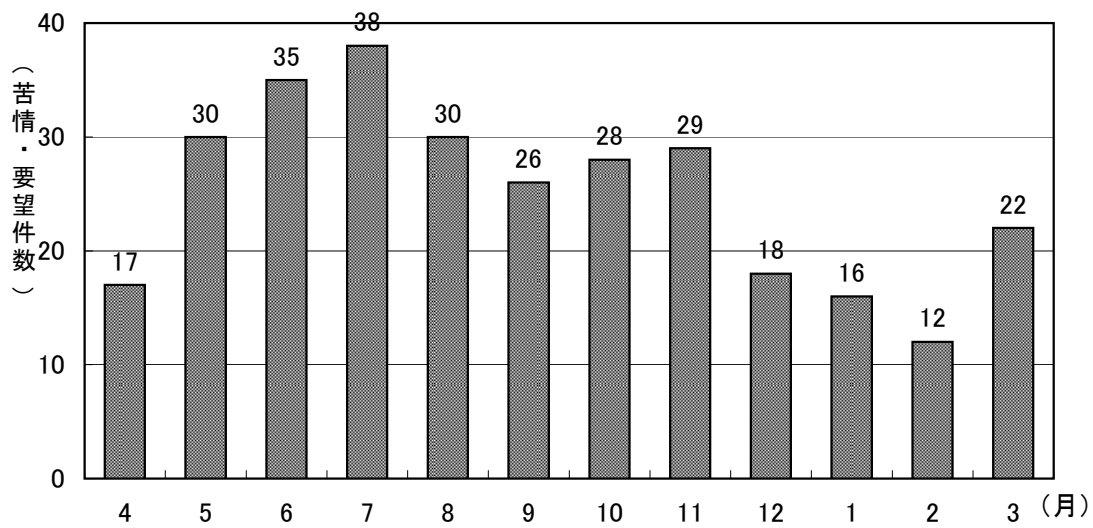
公害に関する苦情・要望の年度別、種類別、区別内訳

(各年3月31日現在)

年度	区	大気汚染	悪臭	騒音	振動	水質汚濁	その他	計
平成17年度	門司区	17	17	14	4	18	3	73
	小倉北区	45	46	39	7	25	6	168
	小倉南区	24	13	21	4	45	7	114
	若松区	19	43	19	3	15	3	102
	八幡東区	10	4	8	1	2	1	26
	八幡西区	21	27	28	6	24	7	113
	戸畑区	14	14	6	2	4	1	41
	その他	1	1	2	0	0	0	4
	計	151	165	137	27	133	28	641
平成18年度	門司区	10	17	13	7	7	0	54
	小倉北区	46	50	36	9	28	0	169
	小倉南区	17	23	38	5	26	0	109
	若松区	25	57	14	2	6	1	105
	八幡東区	5	4	2	2	2	0	15
	八幡西区	22	29	27	4	23	0	105
	戸畑区	27	13	11	3	6	3	63
	その他	1	2	0	0	1	0	4
	計	153	195	141	32	99	4	624
平成19年度	門司区	9	18	7	2	12	0	48
	小倉北区	20	26	30	1	22	0	99
	小倉南区	11	9	19	2	22	0	63
	若松区	23	35	13	1	6	0	78
	八幡東区	2	5	2	0	3	0	12
	八幡西区	10	20	29	0	23	0	82
	戸畑区	3	8	6	0	1	0	18
	その他	3	2	7	0	2	0	14
	計	81	123	113	6	91	0	414
平成20年度	門司区	5	13	5	2	8	1	34
	小倉北区	16	35	23	1	6	4	85
	小倉南区	9	7	16	3	15	2	52
	若松区	4	21	15	3	5	1	49
	八幡東区	4	8	4	2	1	0	19
	八幡西区	13	22	22	1	12	5	75
	戸畑区	4	17	4	0	1	0	26
	その他	2	1	3	0	6	2	14
	計	57	124	92	12	54	15	354
平成21年度	門司区	7	6	8	0	3	1	25
	小倉北区	13	30	15	1	3	1	63
	小倉南区	7	18	24	4	14	2	69
	若松区	9	9	18	0	7	2	45
	八幡東区	0	3	4	1	1	0	9
	八幡西区	5	15	18	0	9	0	47
	戸畑区	5	6	3	2	1	1	18
	その他	0	1	3	0	5	0	9
	計	46	88	93	8	43	7	285
平成22年度	門司区	5	14	14	0	6	0	39
	小倉北区	9	14	28	1	2	3	57
	小倉南区	6	7	17	0	9	0	39
	若松区	9	16	12	0	4	0	41
	八幡東区	3	5	7	0	4	0	19
	八幡西区	10	17	30	0	16	0	73
	戸畑区	3	7	10	0	0	0	20
	その他	4	0	1	0	7	1	13
	計	49	80	119	1	48	4	301

公害に関する苦情・要望の年度別、種類別、区別内訳

発生源		大気汚染	悪臭	騒音	振動	水質汚濁	その他	計	比率(%)
製造事業所	食料品	2	6	4	0	3	0	15	5.0
	木材・木製品等	0	1	1	0	0	0	2	0.7
	化学工業 石油・石炭製品	1	3	0	0	0	0	4	1.3
	窯業・土石製品等	3	0	0	0	0	0	3	1.0
	鉄鋼・非金属 金属製品	3	1	0	0	1	0	5	1.7
	機械器具	0	0	0	0	0	0	0	0.0
	その他の生産工場	0	11	1	0	0	0	12	4.0
建築・土木工事		17	3	50	1	6	1	78	25.9
交通機関		0	0	4	0	0	0	4	1.3
サービス業	修理工場	0	2	2	0	0	0	4	1.3
	その他のサービス業	7	12	14	0	5	2	40	13.3
商店・飲食店等		2	3	6	0	2	0	13	4.3
家庭生活等		1	3	4	0	0	1	9	3.0
畜産		0	1	0	0	0	0	1	0.3
不明		8	27	9	0	23	0	67	22.3
その他		5	7	24	0	8	0	44	14.6
計		49	80	119	1	48	4	301	100.0
比率(%)		16	27	40	0	16	1	100.0	



平成22年度 用途地域別苦情・要望件数

地域	大気	悪臭	騒音	振動	水質汚濁	その他	計
住居地域	16	36	60	0	19	1	132
近隣地域	3	3	11	1	2	0	20
商業地域	5	11	17	0	3	1	37
準工業地域	6	3	2	0	0	0	11
工業地域	1	1	3	0	0	0	5
工業専用地域	9	12	4	0	5	1	31
市街化調整地域	3	6	7	0	4	0	20
その他の地域	0	0	0	0	0	0	0
不明	6	8	15	0	15	1	45
計	49	80	119	1	48	4	301