

## 北九州都市計画下水道の変更（北九州市決定）

都市計画北九州公共下水道「2. 排水区域」を次のように変更する。

### 2. 排水区域

「排水区域は総括図のとおり」

（備考） 面積 約 19,363ha

理 由

別紙のとおり

## 理 由 書

都市計画北九州公共下水道「2. 排水区域」は、平成 17 年 2 月 28 日に排水区域の面積を約 19,185ha（新町処理区約 1,988ha、曾根処理区約 3,101ha、日明処理区約 5,445ha、皇后崎処理区約 5,735ha、北湊処理区約 2,916ha）として都市計画の変更を行い、その内処理面積は約 16,191ha（平成 23 年 3 月末）である。

若松区響町は、海面の埋め立てにより造成した工業専用地域（一部、準工業地域）で、昭和 60 年以降、企業の進出や下水道の接続要望に併せ、順次、処理区域を拡大してきた。

今回、周辺の開発計画や既存企業の事業拡大に伴い、都市環境の整備および公共用水域の水質保全を図るため、当該地区の約 178ha を排水区域に追加するものである。

## 新 旧 対 照 表

### 2. 排水区域

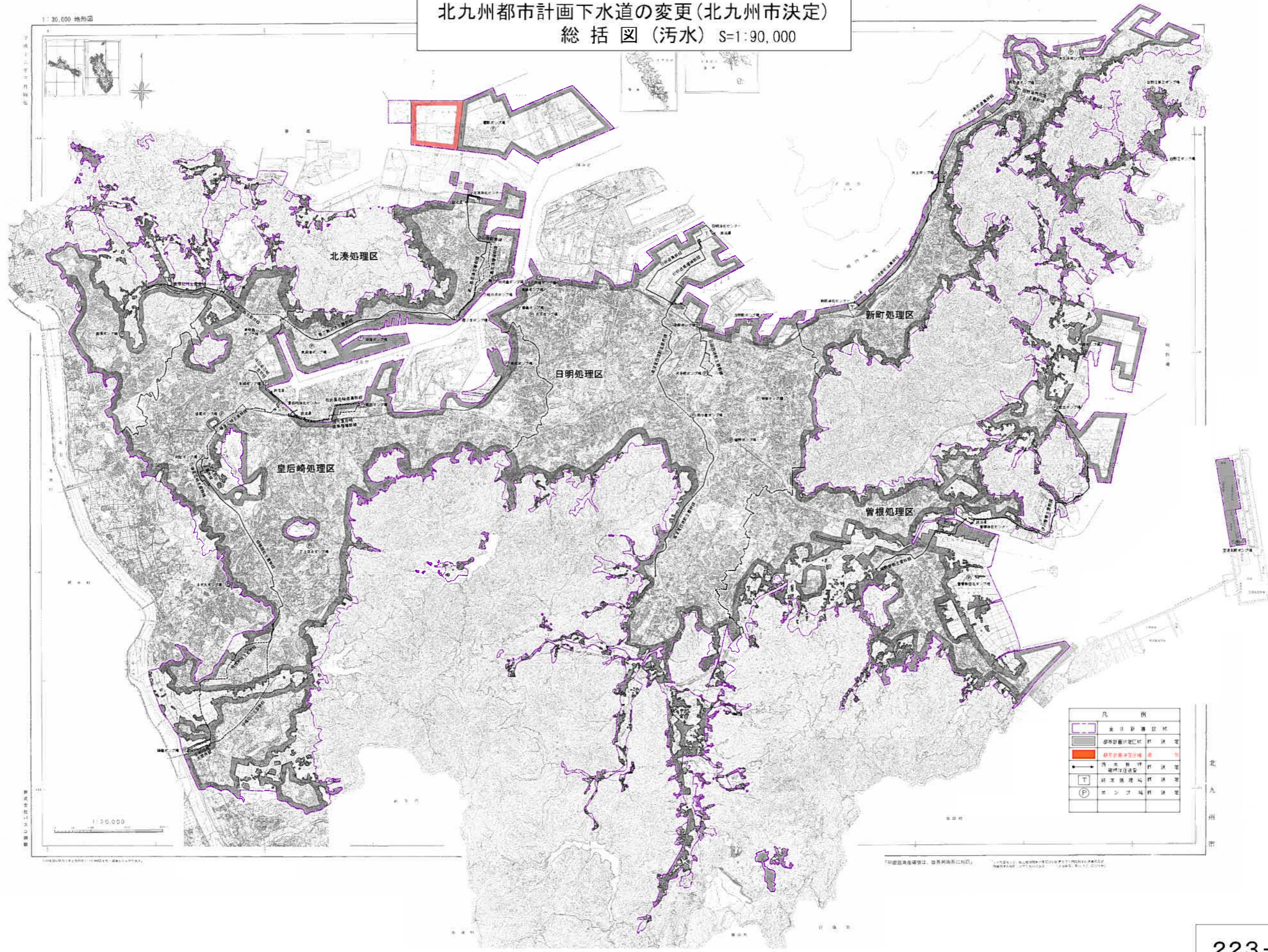
( ) は旧

「排水区域は総括図のとおり」

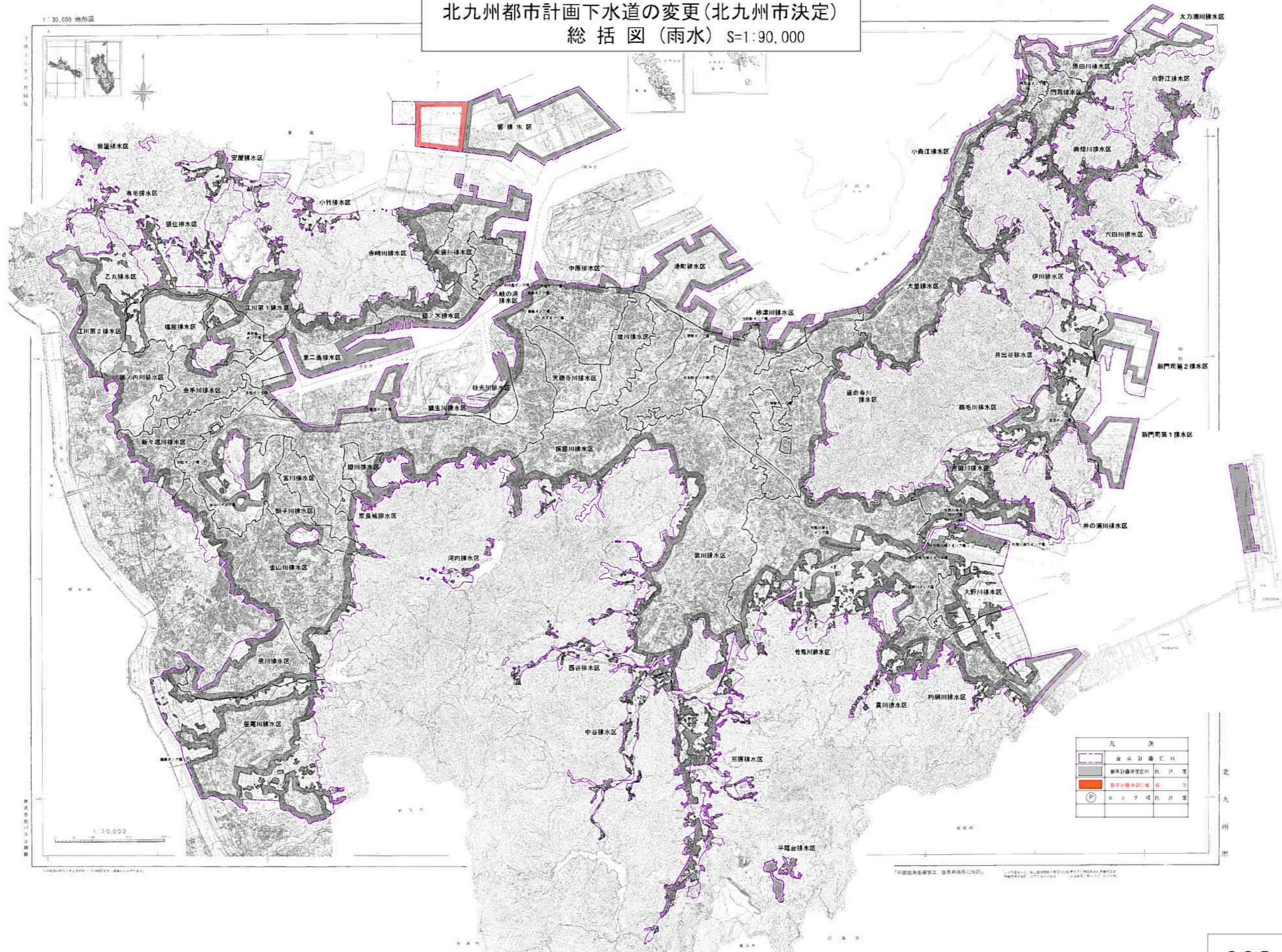
(備考) 面積 約 19,363 ha

(19,185)

北九州都市計画下水道の変更(北九州市決定)  
 総括図(汚水) S=1:90,000





北九州都市計画下水道の変更(北九州市決定)  
 総括図(雨水) S=1:90,000



凡 例	
	変更計画区域
	現行計画区域
	廃止計画区域
	ポンプ場

北九州都市計画下水道の変更（北九州市決定）  
計画図 S=1:10,000



凡 例		
	都市計画	既決定
	決定区域	追 加

0 50 100 200 300 400 500メートル