

株式会社北九州輸入促進センター

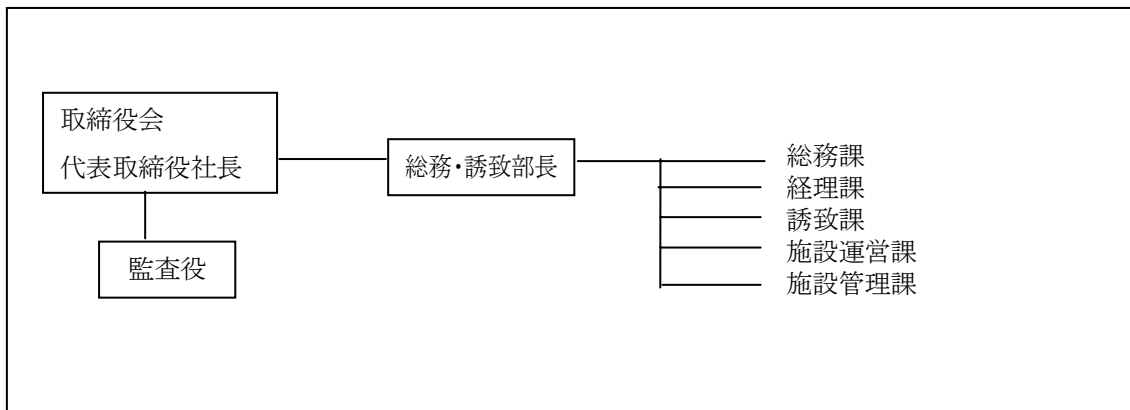
当社は、北九州市が策定した「北九州市地域輸入促進計画(北九州市F A Z計画)」の事業実施主体として、平成5年4月、国・県・市並びに民間企業からの出資を得て設立されました。

事業の内容としては、北九州市F A Z計画において輸入促進基盤施設として位置付けられている「アジア太平洋インポートマート(A I M)」の整備、運営を担当しています。A I Mには国際ビジネス支援機関や輸入関連事業者(テナント)が入居しており、これらのテナントの事業活動を通じて、国際的な経済交流が進展、促進されています。

〔設 立〕	平成5年4月26日
〔所 在 地〕	北九州市小倉北区浅野三丁目8番1号 Tel 093-551-8828
〔目 的〕	北九州市が進める国際物流拠点都市の輸入・物流促進の中核施設であるA I Mビルの設置・運営主体として、国際ビジネスサポート等を目的に、地域の経済活性化や国際化に寄与する事業を行う。
〔事 業〕	国際ビジネスのサポートサービス及び不動産賃貸事業(①A I Mビルテナントスペースの賃貸、②2F商業施設の運営、③A I Mビル・西日本総合展示場新館共用部の管理)等
〔資 本 金〕	6,600,000千円 ＜うち本市出資額 1,866,700千円(28.3%)＞
〔決 算 期〕	毎年3月31日
〔本 市 所 管〕	産業経済局地域産業振興部貿易振興課 (Tel 093-551-3605)

1 法人の組織

(1) 機構図



(2) 役職員数

	人数				平均年齢
		うち本市出向者	うち本市退職者	うちその他	
役員	16人	1人	2人	13人	58歳
職員	6人	2人	0人	4人	50歳

(3) 役員名

〔代表取締役社長〕 園田 耕二

〔取締役〕 青山 正裕、岩田 英治、大谷 雅昭、片山 憲一、蒲原 敬兒、
田坂 良昭、塚元 憲郎、筒井 年英、野畑 昭彦、兵働 悟、
簗原 栄一

〔監査役〕 長谷川 憲文、加藤 敏雄、寺西 一郎、濱谷 正忠

2 主な事業実績（平成21年度）

(1) A I Mビルの維持管理

- ・ A I M流通センター棟（83,307㎡）

(2) テナントの誘致

- ・ 平成21年6月に4・5階に入居していた大塚家具が退去したため、入居率が一時57%まで減少したが、継続的かつ積極的な誘致活動を行ってきた結果、平成22年3月末の入居率は63%まで回復した。

3 市の関与の状況

（単位：千円）

区 分	平成20年度	平成21年度
出 資 金 の 状 況	1,866,700	1,866,700
補 助 金	0	0
委 託 料	0	0
貸 付 金 残 高	0	0

4 資産・収支の状況（平成21年度決算）

(1) 貸借対照表

平成22年3月31日現在(単位：千円)

資 産 の 部		負 債 の 部	
科 目	金 額	科 目	金 額
流 動 資 産	711,792	流 動 負 債	957,777
現金及び預金	656,692	短期借入金	845,521
未収金	33,348	未払金	55,447
その他	21,751	未払法人税等	10,892
		前受金	33,231
固 定 資 産	10,654,917	賞与引当金	1,838
(有形固定資産)	(9,646,796)	預託金	7,459
建物	9,626,142	その他	3,385
構築物	16,183		
車両運搬具	190	固 定 負 債	5,738,070
工具器具備品	4,280	長期借入金	4,586,599
		退職給付引当金	368
(無形固定資産)	(1,019)	繰延税金負債	19,584
電話加入権	1,019	預り敷金	225,518
		預り保証金	906,000
(投資その他の資産)	(1,007,102)		
投資有価証券	1,006,476	負 債 合 計	6,695,847
長期未収金	3,615		
貸倒引当金	▲2,989	純 資 産 の 部	
		株 主 資 本	4,641,946
		資本金	6,600,000
		利益剰余金	▲1,958,053
		その他利益剰余金	▲1,958,053
		繰越利益剰余金	▲1,958,053
		評価・換算差額等	28,916
		その他有価証券評価差額金	28,916
		純 資 産 合 計	4,670,862
資 産 合 計	11,366,709	負 債 及 び 純 資 産 合 計	11,366,709

(2) 損益計算書

自 平成21年4月 1日

至 平成22年3月31日 (単位：千円)

科 目	金 額	
売 上 高		992,564
売 上 原 価		908,730
売 上 総 利 益		83,834
販売費及び一般管理費		99,595
営 業 損 失		15,761
営 業 外 収 益		62,786
受 取 利 息	213	
有 価 証 券 利 息	18,536	
負 担 金 収 入	5,611	
雑 収 入	38,424	
営 業 外 費 用		120,998
支 払 利 息	120,998	
経 常 損 失		73,974
特 別 損 失		47
固 定 資 産 除 却 損	47	
税 引 前 当 期 純 損 失		74,021
法人税、住民税及び事業税		1,376
当 期 純 損 失		75,397